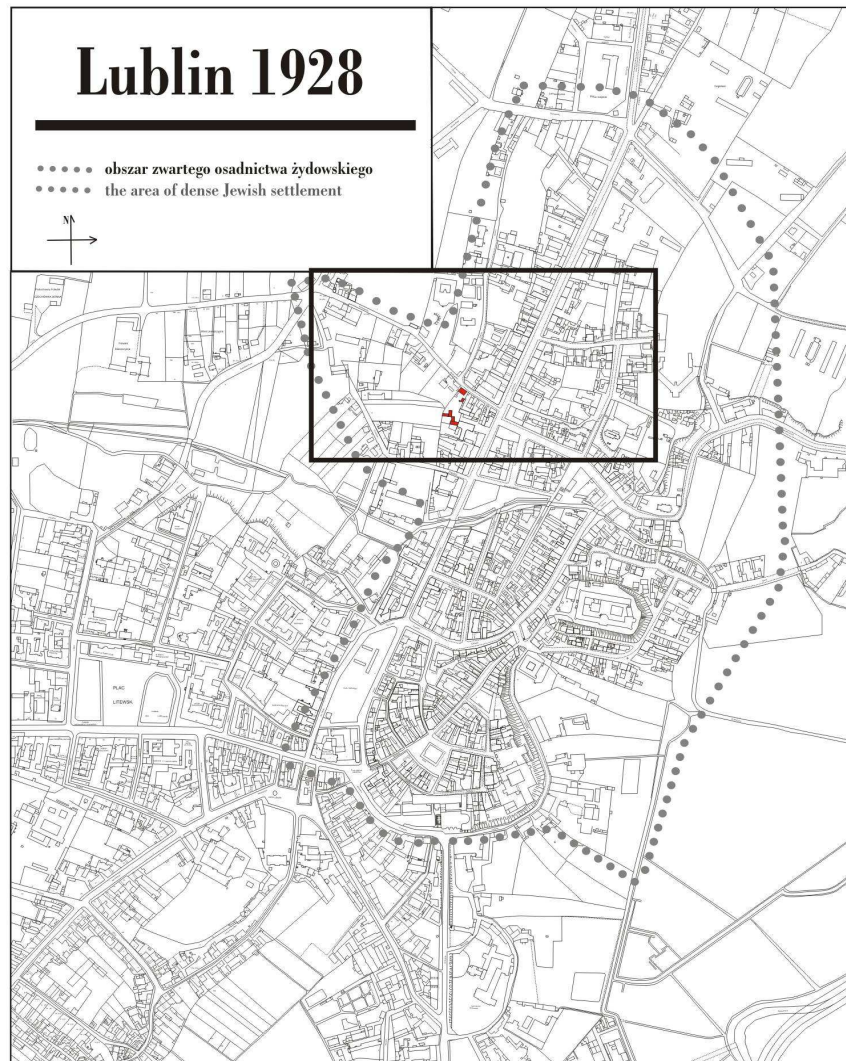


Bonifraterska 12

obecnie/currently, Biernackiego 6

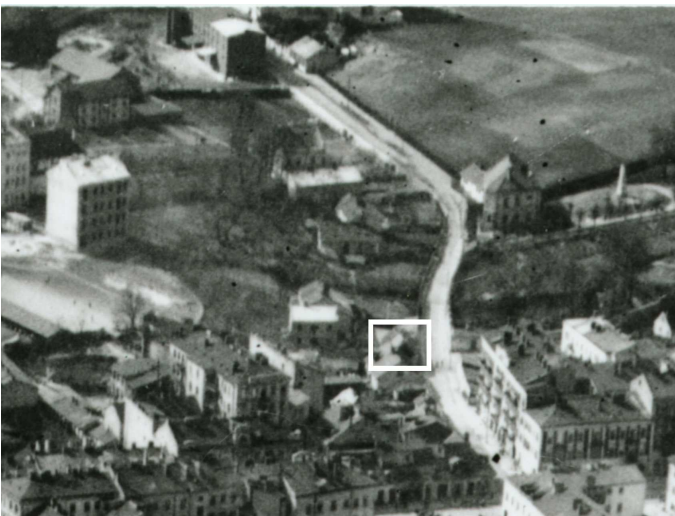


LOKALIZACJA NIERUCHOMOŚCI - Bonifraterska 12

LOCATION OF THE PROPERTY - Bonifraterska 12



Panorama Lublina, lata 30./Panorama of Lublin in the 1930s,



Fragment panoramy Lublina, lata 30., ul. Bonifraterska/A fragment of panorama of Lublin in the 1930s, Bonifraterska street,



Fragment panoramy Lublina, lata 30., Bonifraterska 12/A fragment of panorama of Lublin in the 1930s, Bonifraterska 12,

Bonifraterska 12

obecnie/currently, **Biernackiego 6**

Dawny numer policyjny / Former police number: 665
Numer hipoteczny / Mortgage number: 465 bądź 475
Numer przed 1939 / Number before 1939: Bonifraterska 12
Numer po 1944 / Number after 1944: -
Numer obecny / Current number: Biernackiego 6

Właściciele / Owners:

dane z dnia 12.X.1896 **Mutko**

1915 **S. S. Kuklińskiego**

dane z dnia 06.XI.1936 **Bronisława Świszcz (imię ojca Jan)**

dane z dnia 10.VII.1940 **Bronisława Świszcz (ur. 1893, rodz. Jan i Teresa, zam. Bonifraterska 12),
Marian Grądkowski (ur. 1888, rodz. Stanisław i Antonina, zam. Bonifraterska 12),
Albin Klimcewicz (ur. 1903, rodz. Paweł i Anna, zam. Bonifraterska 12)**

Informacje dodatkowe/Additional information:

Ankieta z dnia 06.XI.1936 r. [Inspekcja budowlana, sygn. 187]

Położenie: ulica Bonifraterska 12

Numer hipoteczny: 465

Właściciel: Bronisława Świszcz (imię ojca Jan)

Dozorca: Jadwiga Zbieżak

Rodzaj nieruchomości: dom parterowy, frontowy, mieszkalny i mała oficynka parterowa
dwu-mieszkaniowa + ogród warzywny

Z jakiego materiału wykonane są budynki: z cegły

Ilość mieszkań:
8 mieszkań – 1 izba

Ilość mieszkań w suterrenach: -

Ilość piwnic: „2 piwnice, prawdopodobnie na schrony się nie nadają”

Ilość pięter: „parter (2 mieszkania na poddaszu)”

Urządzenie wodociągowe: dół ustępowy, 2 ustępy nieskanalizowane

Oświetlenie: „częściowo elektryczne, a przeważnie naftowe”

Ogrzewanie: „do ogrzewania służą piece, jest ich 4”

Klatka schodowa: „są schody prowadzące do tych 2-ch mieszkań, oświetlenie sieni i tych schodów jest elektryczne”

Ilość balkonów: -

Dach: kryty dachówką (czerwona)

Kiedy remontowano budynek: remontowano front na wiosnę roku 1936

Czy fasada bądź cały budynek wymaga remontu: -

Czy jest miejsce odpowiednie do urządzenia schronu przeciwgazowego? „Czy takie miejsce się znajduje
sprawdzić to może tylko ekspert w tej dziedzinie”

Dane dot. podwórza

Wymiary: 12 m x 6 m

Nawierzchnia: bruk

Jaka jest odległość budynku frontowego od oficyny: około 5 m

Czy są stajnie, obory, chlewy, komórki: -

Śmietnik: stały

Roślinność: -

Urządzenia do trzepania: -

Co wiadomo o lokalach podziemnych: nie

Gdzie odpływają ścieki kuchenne: przez zlew do rynsztoka

Jak często wywożone są nieczystości domowe i przez kogo? „Śmiecie są usuwane przez dozorcę i zakopywane w ogrodzie”

Karta realności z dnia 10.VII.1940 r. [Inspekcja budowlana, sygn. 187]

Położenie: Bonifraterska 12

Właściciele: Bronisława Świszcz (ur. 1893, rodz. Jan i Teresa, zam. Bonifraterska 12),
Marian Grądkowski (ur. 1888, rodz. Stanisław i Antonina, zam. Bonifraterska 12),
Albin Klimcewicz (ur. 1903, rodz. Paweł i Anna, zam. Bonifraterska 12)

Administrator: Bronisława Świszcz

Dozorca: „Dozorcy nie ma, właściciele sami spełniają funkcje dozorecy”

Data użytkowania: „około 50 lat”

Powierzchnia: ogółem: 1090 m²

zabudowana: 212 m²

niezabudowana: 878 m², w tym:

podwórze: 461 m²

ogród: 417 m²

długość frontu: 17,8 mb (głębokość 48 mb)

Budynek frontowy

Liczba kondygnacji: 1

Liczba mieszkań: 6, w tym:
6 mieszkań – 1 izba

Liczba izb: 6

Liczba piwnic: 1

Liczba strychów: 1

Budynek oficyny mieszkalnej

Liczba kondygnacji: 1

Liczba mieszkań: 2, w tym:
2 mieszkania – 1 izba

Liczba izb: 2

Liczba piwnic: -

Liczba strychów: -

Fotografie współczesne/Contemporary photographs



Elewacja główna, Biernackiego 12, fot. Marcin Moszyński, 2010.