

# Bonifraterska 16

---

---

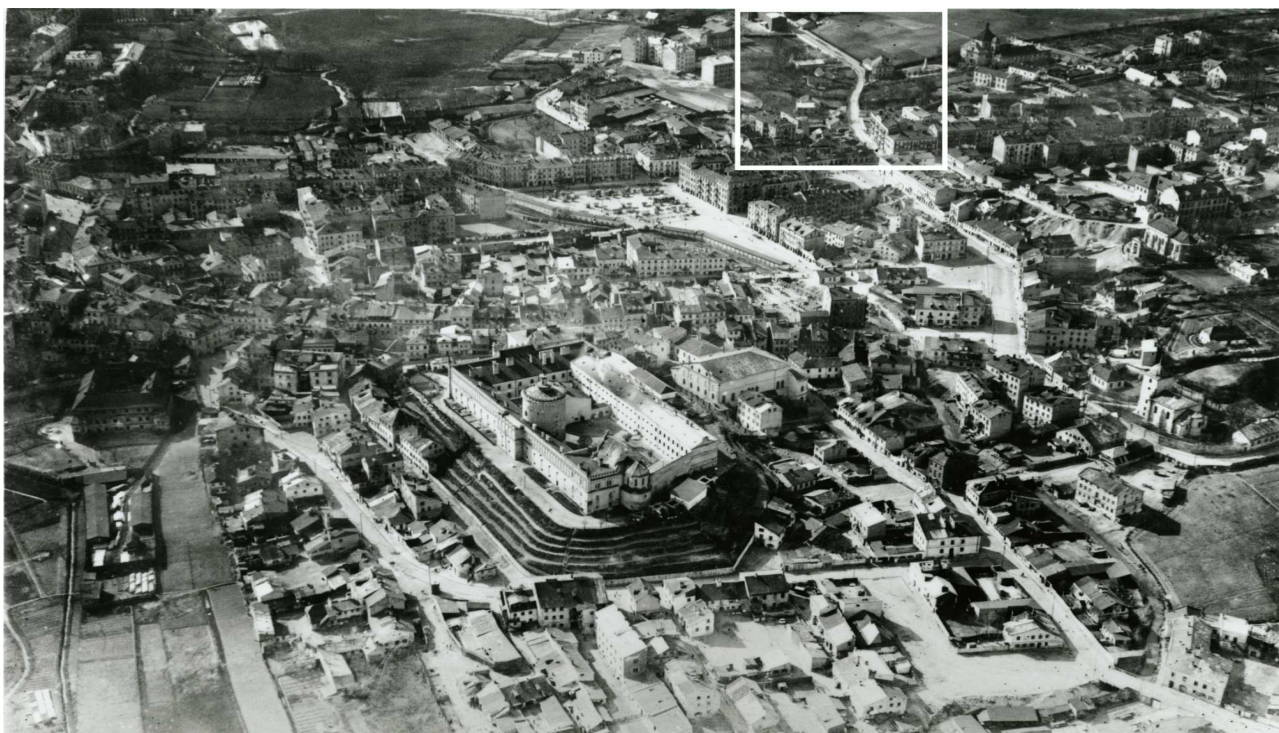
obecnie/currently, **Biernackiego 12**

---

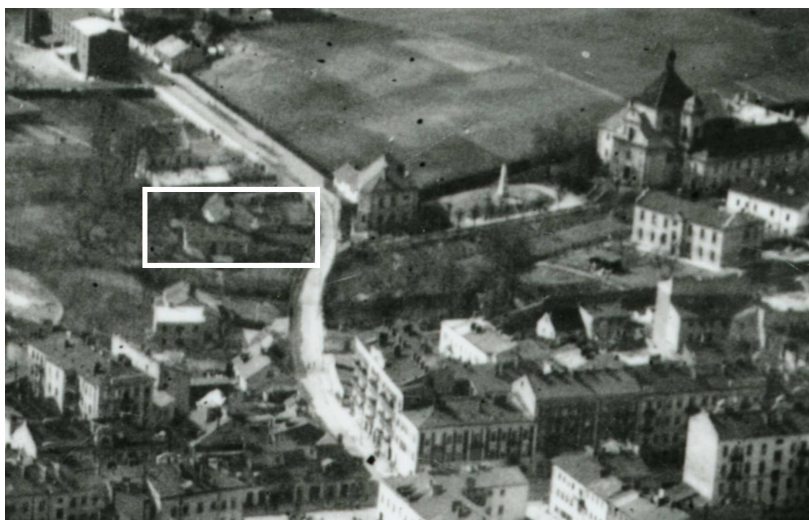
---



**LOKALIZACJA NIERUCHOMOZCI - Bonifraterska 16**  
**LOCATION OF THE PROPERTY - Bonifraterska 16**



**Panorama Lublina, lata 30./Panorama of Lublin in the 1930s,**



**Fragment panoramy lublina, lata 30., ul. Bonifraterska/A fragment of panorama of Lublin in the 1930s, Bonifraterska street,**



**Fragment panoramy lublina, lata 30., Bonifraterska 16/A fragment of panorama of Lublin in the 1930s, Bonifraterska 16,**

# Bonifraterska 16

---

obecnie/currently, **Biernackiego 12**

---

Dawny numer policyjny / Former police number: 666  
Numer hipoteczny / Mortgage number: 475 bądź 665 a  
Numer przed 1939 / Number before 1939: Bonifraterska 16  
Numer po 1944 / Number after 1944: -  
Numer obecny / Current number: Biernackiego 12

**Właściciele / Owners:**

dane z dnia 12.X.1896 Trofimienko

1915 Bator Wojciech

dane z dnia 29.X.1936 Franciszka Bator (nazwisko ojca Markiewicz)

dane z dnia 11.VII.1940 Franciszka Bator (ur. 1863, rodz. Jan i Antonina, zam. Bonifraterska 16),  
Stefan Bator (ur. 1896, rodz. Wojciech i Franciszka, zam. Sieroca 6),  
Rozalja Pawłowska (ur. 1899, rodz. Wojciech i Franciszka, zam. Bonifraterska 16),  
Janina Wierzbicka (ur. 1901, rodz. Wojciech i Franciszka, zam. Bonifraterska 16),  
Józef Bator (ur. 1904, rodz. Wojciech i Franciszka, zam. Bonifraterska 16),

Administrator: Franciszka Bator

---

---

Lokatorzy według wyznania, płci i wieku (1940 rok)/Tennants by religion, sex and age in 1940						
Ogólna ilość mieszkańców		Mężczyzn	Kobiet	Dzieci do lat 6 włącznie	Dzieci od 7-18 lat włącznie	Uwagi
chrześcijan	Żydów					
<b>34</b>	-	<b>11</b>	<b>17</b>	<b>2</b>	<b>4</b>	

Mieszkańcy nieruchomości wg. Zawodu (1940 r.) Inhabitants according to profession (1940)							
Zawód	Liczba osób zamieszkałych						Uwagi
	na parterze	na piętrze	na poddaszu	w suterenie	w bud. frontowym	w oficynie	
Pracownicy umysłowi		<b>1</b>				<b>1</b>	
Wolne zawody		<b>1</b>				<b>1</b>	
Robotnicy	<b>1</b>	<b>1</b>				<b>2</b>	
Kupcy i przemysłowcy							
Rzemieślnicy	<b>3</b>	<b>1</b>				<b>4</b>	
Rolnicy							
Inne zawody	<b>4</b>					<b>4</b>	
Bez zawodu		<b>1</b>				<b>1</b>	

**Informacje dodatkowe/Additional information:****Ankieta z dnia 29.X.1936 r. [Inspekcja budowlana, sygn. 191]**

**Położenie:** ulica Bonifraterska 16  
**Numer hipoteczny:** 475  
**Właściciel:** Franciszka Bator (nazwisko ojca Markiewicz)  
**Zarządca:** Franciszka Bator  
**Dzierżawca:** -  
**Dozorca:** Ignacy Sikorski  
**Rodzaj nieruchomości:** budynek mieszkalny oraz ogród  
**Data rozpoczęcia użytkowania:** 1895 r.  
**Z jakiego materiału wykonane są budynki:** murowane  
**Ilość mieszkań:**  
10 mieszkań – 1 izba  
2 mieszkania – 2 izby  
**Ilość mieszkań w suterrenach:** 1 suterena, głęb. podłogi 1 metr  
**Ilość piwnic:** 2  
**Ilość pięter:** 1 piętro  
**Urządzenie wodociągowe:** wodociągu brak, dół ustępowy (25 metr. od sąsiadów), 1 ustęp nieskanalizowany, łazienek brak  
**Oświetlenie:** naftowe  
**Ogrzewanie:** piece - 5  
**Klatka schodowa:** główna, oświetlenie boczne, schody drewniane  
**Ilość balkonów:** -  
**Dach:** kryty blachą  
**Kiedy remontowano budynek:** remont. budynek w 1928 r.

**Dane dot. Podwórza**

**Wymiary:** -  
**Nawierzchnia:** klepisko i chodniki  
**Jaka jest odległość budynku frontowego od oficyny:** oficyna przylega do budynku front.  
**Czy są stajnie, obory, chlewy, komórki:** 9 komórek  
**Śmietnik:** stały  
**Roślinność:** -  
**Urządzenia do trzepania:** -  
**Co wiadomo o lokalach podziemnych:** -  
**Gdzie odpływają ścieki kuchenne:** do rynsztoka  
**Jak często wywożone są nieczystości domowe i przez kogo?** Z dołu kloacznego 4 razy, przedsiębiorca prywatny

---

---

**Karta realności z dnia 11.VII.1940 r. [Inspekcja budowlana, sygn. 191]**

**Położenie:** Bonifraterska 16

**Numer hipoteczny:** 665 a

**Właściciele:** Franciszka Bator (ur. 1863, rodz. Jan i Antonina, zam. Bonifraterska 16),  
Stefan Bator (ur. 1896, rodz. Wojciech i Franciszka, zam. Sieroca 6),  
Rozalja Pawłowska (ur. 1899, rodz. Wojciech i Franciszka, zam. Bonifraterska 16),  
Janina Wierzbicka (ur. 1901, rodz. Wojciech i Franciszka, zam. Bonifraterska 16),  
Józef Bator (ur. 1904, rodz. Wojciech i Franciszka, zam. Bonifraterska 16)

**Administrator:** Franciszka Bator

**Dozorca:** „Funkcje dozorecy sprawują właściciele”

**Data użytkowania:** „około 40 – 45 lat”

**Powierzchnia:** ogółem: 4072 m<sup>2</sup>

**zabudowana:** 310 m<sup>2</sup>

**niezabudowana:** 3762 m<sup>2</sup>, w tym:

**podwórze:** 487 m<sup>2</sup>

**ogród:** 3275 m<sup>2</sup>

**długość frontu:** 53 mb (głębokość 85 mb)

## **Budynek w głębi mieszkalny a**

**Liczba kondygnacji:** 2

**Główna klatka schodowa:** 1

**Boczna klatka schodowa:** -

**Liczba mieszkań:** 8, w tym  
8 mieszkań – 1 izba

**Liczba izb:** 8

**Liczba piwnic:** -

**Liczba suterren niemieszkalnych** -

**Liczba strychów:** 1

---

---

**Budynek w głębi mieszkalny b**

<u>Liczba kondygnacji:</u>	<u>1</u>
<u>Główna klatka schodowa:</u>	<u>-</u>
<u>Boczna klatka schodowa:</u>	<u>-</u>
<u>Liczba mieszkań:</u>	<u>3, w tym</u>
	<u>1 mieszkanie – 1 izba</u>
	<u>2 mieszkania – 2 izby</u>
<u>Liczba izb:</u>	<u>5</u>
<u>Liczba piwnic:</u>	<u>1</u>
<u>Liczba suterren niemieszkalnych</u>	<u>-</u>
<u>Liczba strychów:</u>	<u>1</u>



Fotografie współczesne/Contemporary photographs



Elewacja główna, Biernackiego 12 dawna parcela Bonifraterska 16, fot. Marcin Moszyński, 2010.