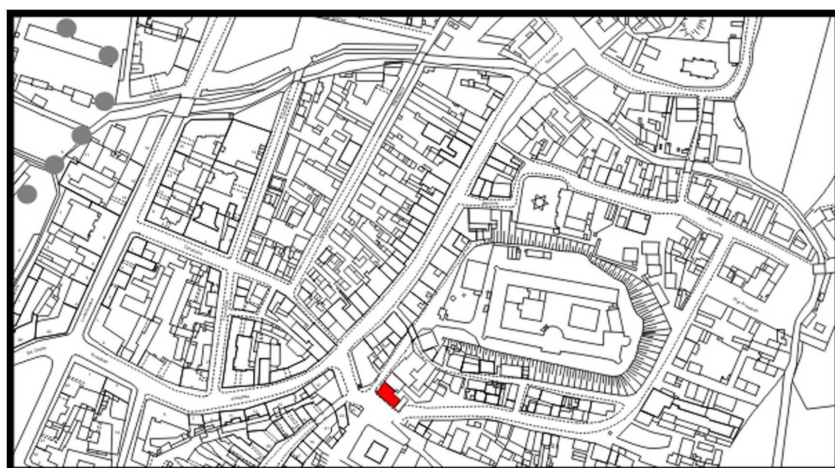
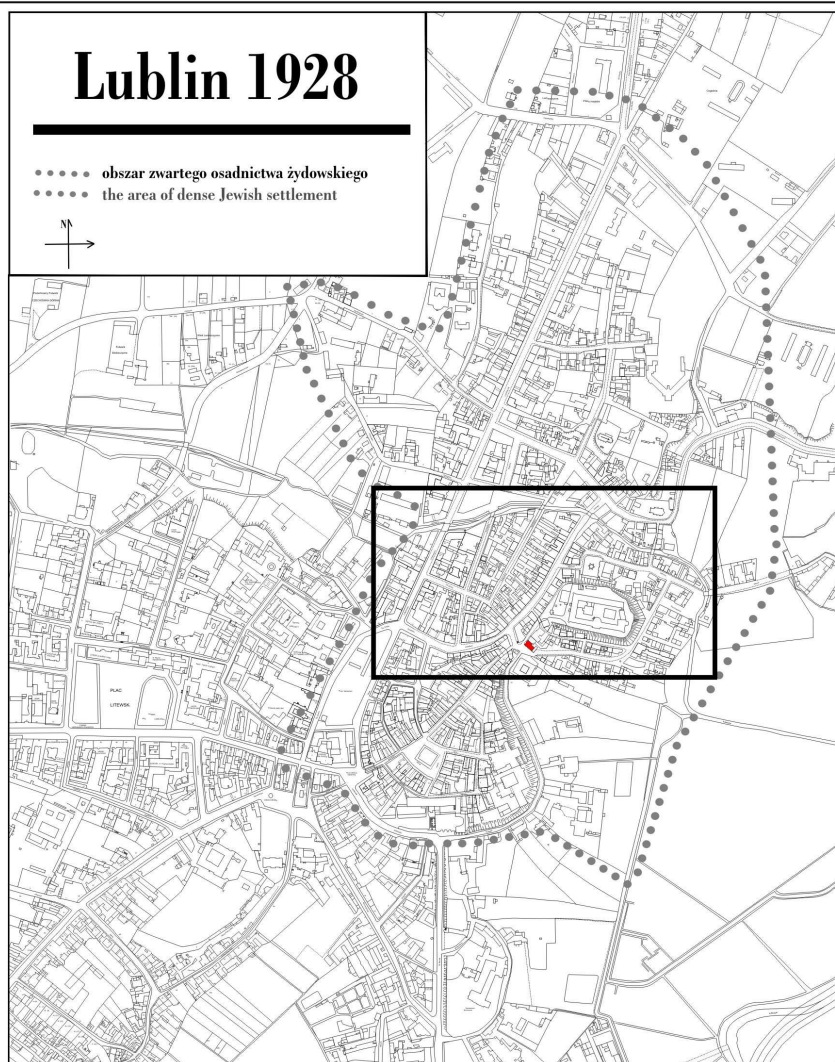
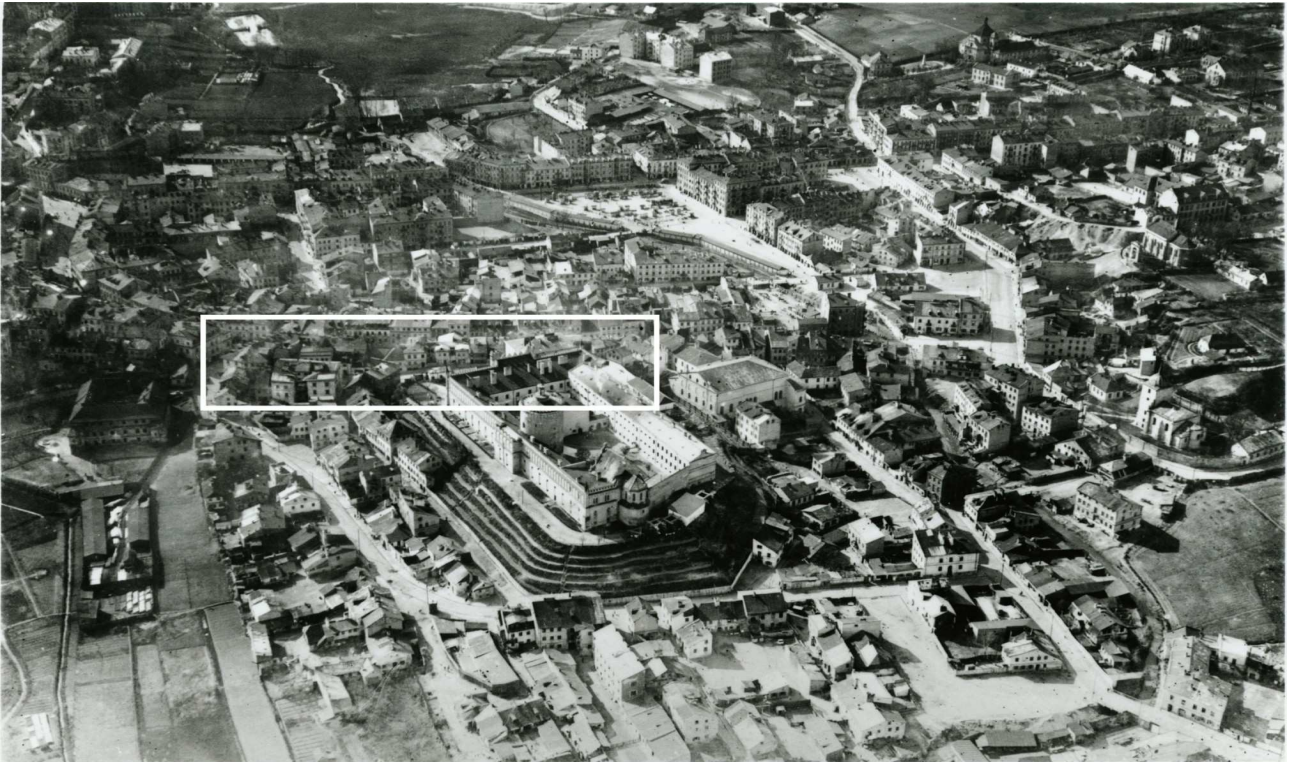


Zamkowa 1/Krawiecka 2

obecnie/currently. nie istnieje



LOKALIZACJA NIERUCHOMOŚCI - Zamkowa 1/Krawiecka 2
LOCATION OF THE PROPERTY - Zamkowa 1/Krawiecka 2



Panorama Lublina, lata 30./Panorama of Lublin in the 1930s,



**Fragment panoramy Lublina, lata 30., ul. Zamkowa/A fragment of panorama of Lublin in the 1930s,
Zamkowa street,**



**Fragment panoramy Lublina, lata 30., Zamkowa 1/Krawiecka 2/A fragment of panorama of
Lublin in the 1930s, Zamkowa 1/Krawiecka 2,**

Zamkowa 1/Krawiecka 2

obecnie/currently: nie istnieje

Dawny numer policyjny / Former police number: _____ -
Numer hipoteczny / Mortgage number: _____ 391
Numer przed 1939 / Number before 1939: _____ Zamkowa 1/Krawiecka 2
Numer po 1944 / Number after 1944: _____ -
Numer obecny / Current number: _____ nie istnieje
Właściciele / Owners:
1915 _____ Bromberg i Falmen.

Lokale handlowe i rzemieślnicze w latach 1918-1940/Shops and workshops in 1918-1940:

Karta realności z dnia 31.XII.1940 r. [Inspekcja budowlana 2074]

<u>1940</u>	farbiarnia
<u>1940</u>	szewckie
<u>1940</u>	szkło
<u>1940</u>	herbaciarnia
<u>1940</u>	spożywcze
<u>1940</u>	owocarnia
<u>1940</u>	fabryka win i miar
<u>1940</u>	fab. octu
<u>1940</u>	sklep apteczny
<u>1940</u>	papa, oleje
<u>1940</u>	kład drzewa

Fragmenty Historii Mówionych/Fragments of Oral History

Stanisław Pazur

Mieszkałem na rogu ulicy Zamkowej i Krawieckiej. W tej chwili obie znikły z planu Lublina, ale do 1939 roku odgrywały one ważną rolę w mieście z uwagi na duże skupisko ludzkie. Najwięcej tam było Żydów. Jak się ktoś pytał: „*Gdzieś się urodził?*” - „*Urodziłem się na Żydach*”.

*

W tej kamienicy, w której mieszkałem (Zamkowa 1 Krawiecka 2- to była narożna kamienica) to z dzieci polskich byłem tylko ja i brat. A dzieci żydowskich było mnóstwo. Każdy Żyd to miał z tuzin dzieci. Nigdy po wojnie żadnego z moich kolegów nie spotkałem.

*

Na rogu Zamkowej i Krawieckiej była piwiarnia i przygrywał tam skrzypek. Zawsze chodziłem go słuchać. Grał „*Graj skrzypku mój*” - tę melodię zapamiętałem będąc jeszcze dzieckiem.

*

Właścicielka Zamkowej 1 Grajerowa miała taki kran na podwórku i sprzedawała wodę, ale [ta woda] była droższa i [dlatego] nosiliśmy [wodę] z Szerokiej.

*

Po prawej stronie Bramy Grodzkiej była sala tańca. Gdzieś tutaj starsi panowie i panie przychodzili na tańce, ale ludzie też [tam] mieszkali. Miał ją Szame Grajer tą salę tańca. (...). Z Bramy Grodzkiej jak się wychodziło - to teraz jest wiadukt, przedtem to była tak zwana Psia Górka, taka górka, co w lewo się schodziło do ulicy Szerokiej, a w prawo - do ulicy Zamkowej. Tam był targ. Później Zamkowa szła do Zamku, w prawo na Krawiecką, w lewo - do Szerokiej, następna ulica równoległa do Krawieckiej, to była tzw. ulica Podgrodzie, tuż przy samym murze zamkowym, bo tam taki był płot z siatki i przy tym płocie szła do Siennej ulica Podzamecze

Fotografie współczesne/Contemporary photographs



Zamkowa 1, fot. Marcin Fedorowicz, 2010.