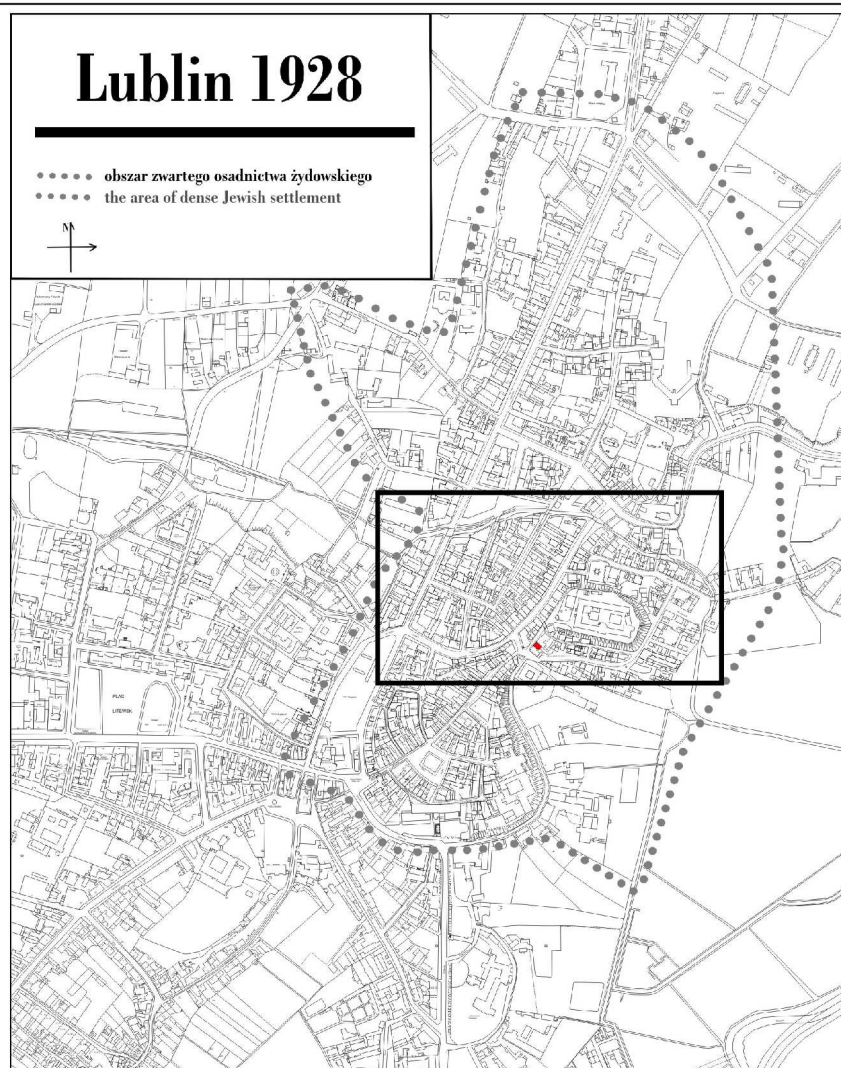
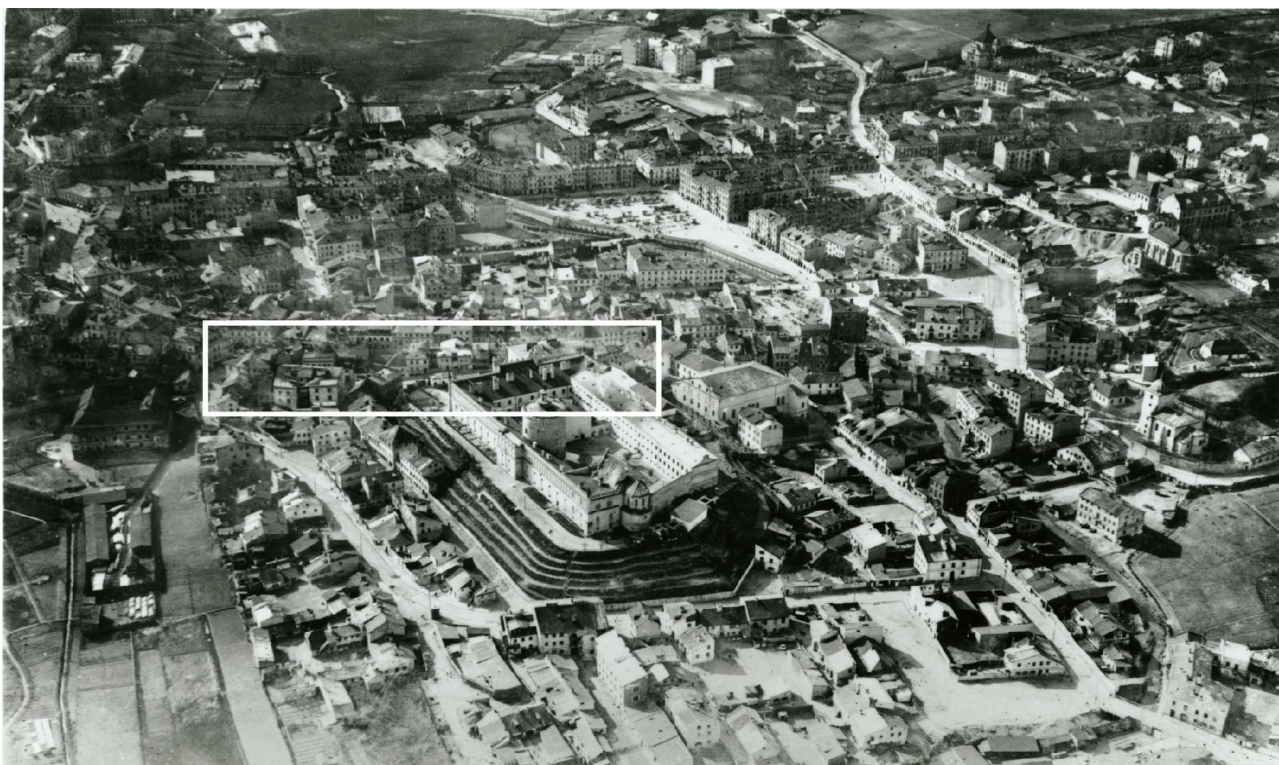


Zamkowa 3/Krawicka 4

obecnie/currently, nie istnieje



LOKALIZACJA NIERUCHOMOŚCI - Zamkowa 3
LOCATION OF THE PROPERTY - Zamkowa 3



Panorama Lublina, lata 30./Panorama of Lublin in the 1930s,



**Fragment panoramy Lublina, lata 30., ul. Zamkowa/A fragment of panorama of Lublin in the 1930s,
Zamkowa street,**



**Fragment panoramy Lublina, lata 30., Zamkowa 3/A fragment of panorama of Lublin in the 1930s,
Zamkowa 3,**

Zamkowa 3/Krawicka 4

obecnie/currently, nie istnieje

Dawny numer policyjny / Former police number: _____

Numer hipoteczny / Morgage number: 390

Numer przed 1939 / Number before 1939: Zamkowa 3/Krawicka 4

Numer po 1944 / Number after 1944: -

Numer obecny / Current number: nie istnieje

Właściciele / Owners:

1915 Flbaum Estera

dane z dnia 14.IV.1937 Gajer Chaja

dane z roku 1940 Sztarkman Josef - Zamkowa 3

Wajnfeld Chaim - Zamkowa 3

Szprince Szyfman - Ruska 23

Grajcer Chaja

Zandman Chil

Walkenchajm Brandla - Bonifratska 1

Lokale handlowe i rzemieślnicze w latach 1918-1940/Shops and workshops in 1918-1940:

Karta realności z roku .1940 r. [Inspekcja budowlana 5912]

1940 sklep spożywczy

WYPIS LOKALI USŁUGOWYCH Z KSIĘGI ADRESOWEJ Z 1928 R.

Sztarkman J. – tapicerzy (tapisners), Zamkowa 3.

Lokatorzy według wyznania, płci i wieku (1940 rok)/Tennants by religion, sex and age in 1940

Ogólna ilość mieszkańców		Mężczyzn	Kobiet	Dzieci do lat 6 włącznie	Dzieci od 7-18 lat włącznie	Uwagi
chrześcijan	Żydów					
0	35	13	10	5	7	

Informacje dodatkowe/Additional information:

Karta realności roku 1940 r. [Inspekcja budowlana, sygn. 5912]

Położenie: Zamkowa 3/Krawiecka 4 (róg)

Numer hipoteczny: 567

Administrator: Gajer Abram

Powierzchnia: ogółem: 211 m²

zabudowana: 133 m²

niezabudowana: 78 m²

długość frontu: 9 mb (głębokość 25 mb)

Budynek frontowy mieszkalny

Liczba kondygnacji: 2

Główna klatka schodowa: 1

Liczba mieszkań: 7, w tym:

5 mieszkań – 1 izba

2 mieszkania – 2 izby

Liczba izb: 9

Liczba piwnic: 2

Liczba suterren niemieszkalnych: 1

Liczba strychów: 1

Ankieta z dnia 14 IV 1937 r.

rodzaj budynku: budynek mieszkalny, murowany z cegieł

data rozpoczęcia użytkowania: „bardzo stary dom”

system wodociągowo - kanalizacyjny: wodociąg, 1 ustęp nieskanalizowany, brak łazienek

rodzaj oświetlenia: elektryczne

ogrzewanie: 4 piece grzewcze

klatka schodowa: główna, schody drewniane

pokrycie dachu: blacha

zakłady fabryczne i handlowe: 1 sklep spożywczy

Fotografie przedwojenne/Pre-war photographs



Zamkowa 3, kamienica druga od lewej, autor nieznany, przed 1939, własność Archiwum WUOZ w Lublinie.



Zamkowa 3, kamienica druga od lewej, autor nieznany, przed 1939, własność Archiwum WUOZ w Lublinie.

Fotografie współczesne/Contemporary photographs



Zamkowa 3, fot. Marcin Fedorowicz, 2010.