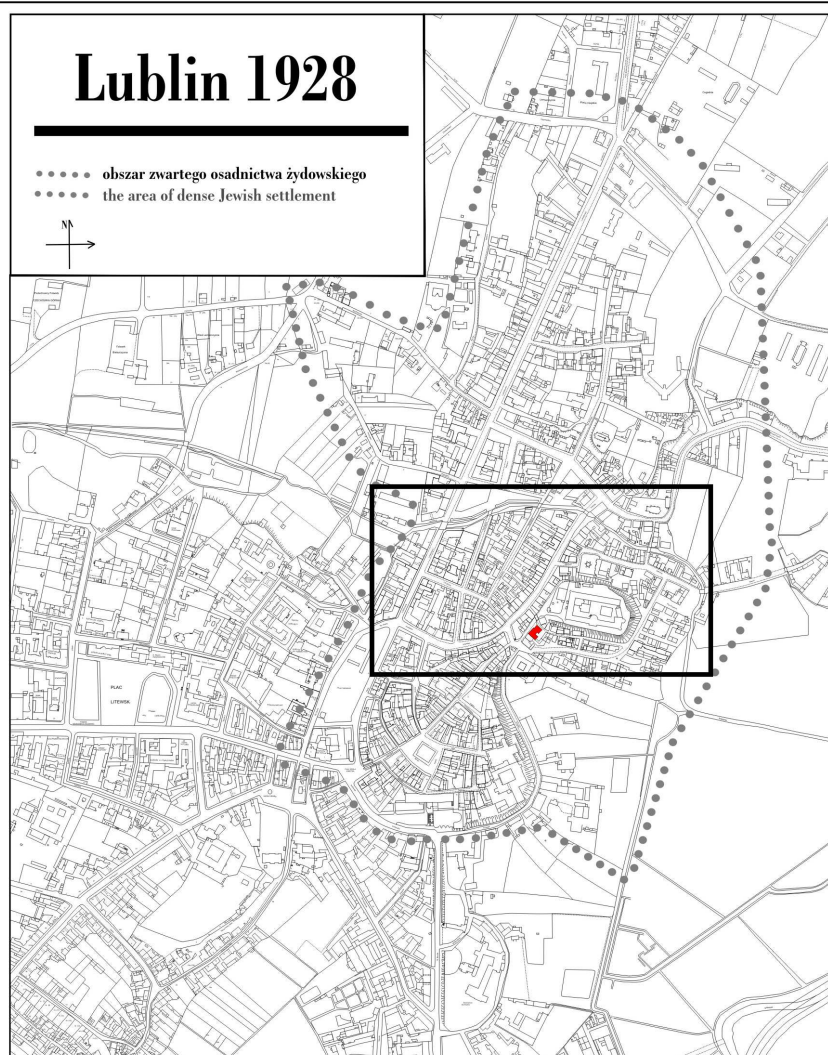


Zamkowa 5/ Podzamecze 3

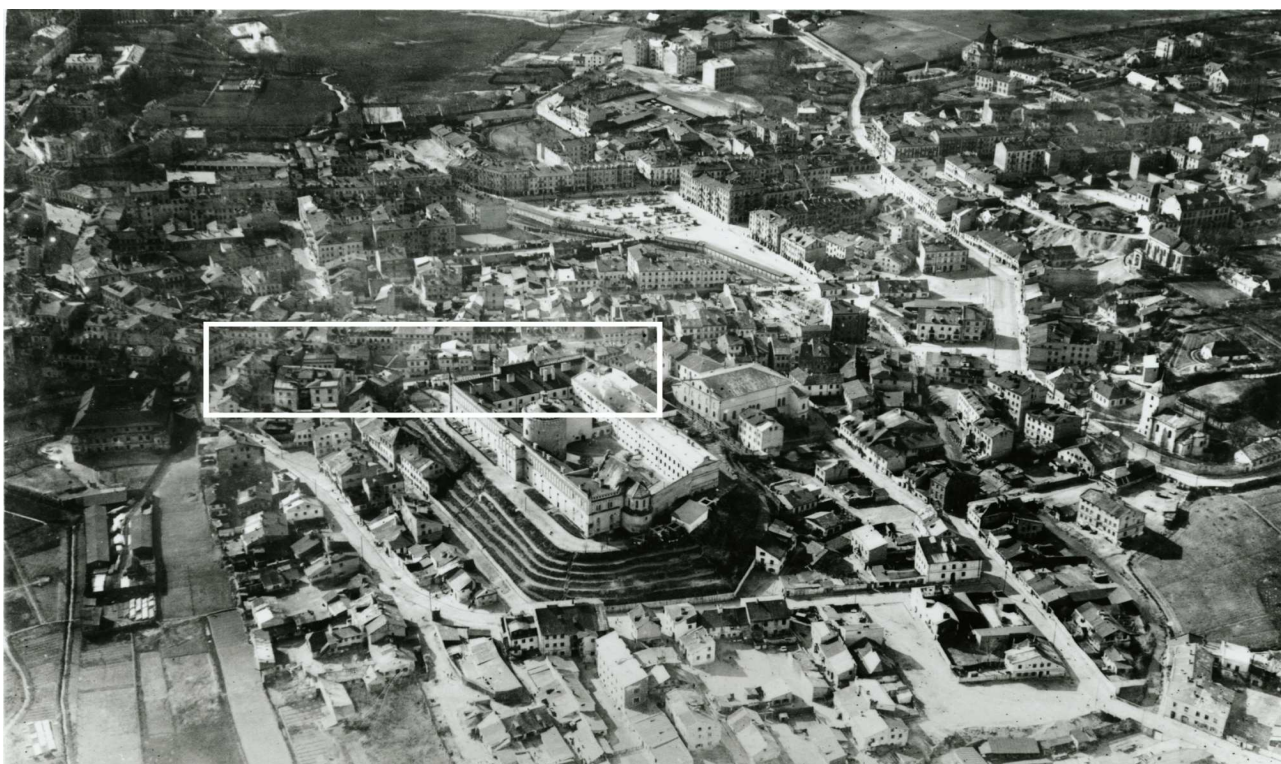
obecnie/currently, nie istnieje

Zamkowa 5/Podzamcze 3

Obecnie/currently, nie istnieje



LOKALIZACJA NIERUCHOMOŚCI - Zamkowa 5/Podzamcze 3
LOCATION OF THE PROPERTY - Zamkowa 5/Podzamcze 3



Panorama Lublina, lata 30./Panorama of Lublin in the 1930s,



**Fragment panoramy Lublina, lata 30., ul. Zamkowa/A fragment of panorama of Lublin in the 1930s,
Zamkowa street,**



**Fragment panoramy Lublina, lata 30., Zamkowa 5/ Podzamecze 3/A fragment of panorama of Lublin
in the 1930s, Zamkowa 5/ Podzamecze 3,**

Zamkowa 5/ Podzamcze 3

obecnie/currently, nie istnieje

Dawny numer policyjny / Former police number: -
Numer hipoteczny / Morgage number: 389
Numer przed 1939 / Number before 1939: Zamkowa 5
Numer po 1944 / Number after 1944: -
Numer obecny / Current number: Nie istnieje
Właściciele / Owners:
1915 Zajdenman i Bloch
dane z dnia 5.XI.1936 Gutmacher Moszek

Lokale handlowe i rzemieślnicze w latach 1918-1940/Shops and workshops in 1918-1940:

Księga Adresowa Polski 1928

1928 Kac A. – malarze (peintres),
1928 Nordman J. – hafty (broderies),
1928 Tyszmacher M. – stolarze (menuisiers),

Lokatorzy według wyznania, płci i wieku (1940 rok)/Tenants by religion, sex and age in 1940

Ogólna ilość mieszkańców		Mężczyzn	Kobiet	Dzieci do lat 6 włącznie	Dzieci od 7-18 lat włącznie	Uwagi
chrześcijan	Żydów					
7	237	89	112	14	29	

Informacje dodatkowe/Additional information:

Karta realności z roku 1940 r. [Inspekcja budowlana, sygn. 5914]

<u>Położenie:</u>	Kowalska 4, Cyrulicza 3 (narożne wejście)
<u>Numer hipoteczny:</u>	243
<u>Administrator:</u>	-
<u>Powierzchnia: ogółem:</u>	695 m ²
<u>zabudowana:</u>	501 m ²
<u>niezabudowana:</u>	194 m ²
<u>długość frontu:</u>	23 mb (głębokość 29 mb)

Budynek frontowy mieszkalny

<u>Liczba kondygnacji:</u>	4
<u>Główna klatka schodowa:</u>	1
<u>Liczba mieszkań:</u>	17, w tym:
	13 mieszkań – 1 izba
	15 mieszkań – 2 izby
	10 mieszkań – 3 izby
<u>Liczba izb:</u>	73
<u>Liczba piwnic:</u>	3
<u>Liczba suterren niemieszkalnych:</u>	-
<u>Liczba strychów:</u>	1 poddasze

Ankieta z dnia 5 XI 1936 r.

<u>rodzaj budynku:</u>	dom frontowy i oficyna, mieszkalne, murowane z cegły i kamienia
<u>data rozpoczęcia użytkowania:</u>	ok. 100 lat wcześniej
<u>system wodociągowo - kanalizacyjny:</u>	3 ustępy nieskanalizowane
<u>rodzaj oświetlenia:</u>	elektryczne
<u>ogrzewanie:</u>	piece
<u>klatka schodowa:</u>	murowana
<u>pokrycie dachu:</u>	blacha i papa
<u>zakłady fabryczne i handlowe:</u>	brak

Dane dot. podwórza:

wymiary: ok. 50 m²
nawierzchnia: zabrukowana
zabudowa: 3 komórki, stały śmietnik

Miejsce położenia domu modlitwy / bożnicy: ul. Zamkowa 5

Nazwa gminy wyznaniowej: _____ -
Siedziba gminy: _____ -
Miejscowość wchodząca w skład gminy: -
Nazwa synagogi lub domu modlitwy: **Dom modlitwy chasydów z Góry Kalwarii**
Data powstania: **połowa XIX wieku.**
Godziny otwarcia: _____ -
Powody zamknięcia: _____ -
Własność domu (prywatna): **Suchor Szternfeld**
Własność domu (Gmina Żydowska): _____ -
Ogólna liczba (bożnice): _____ -
Ogólna liczba (domy modlitwy): **1**
Frekwencja dzienna (domy modlitwy): _____ -
Frekwencja dzienna (bożnice): _____ -
Informacje dodatkowe: _____ -

Fotografie przedwojenne/Pre-war photographs



Zamkowa 5/Podzamcze 1, kamienica pierwsza od lewej, autor nieznany, przed 1939, własność Archiwum WUOZ w Lublinie.



Zamkowa 5/Podzamcze 1, kamienica pierwsza od lewej, autor nieznany, przed 1939, własność Archiwum WUOZ w Lublinie.

Fotografie współczesne/Contemporary photographs



Zamkowa 5, fot. Marcin Fedorowicz, 2010.