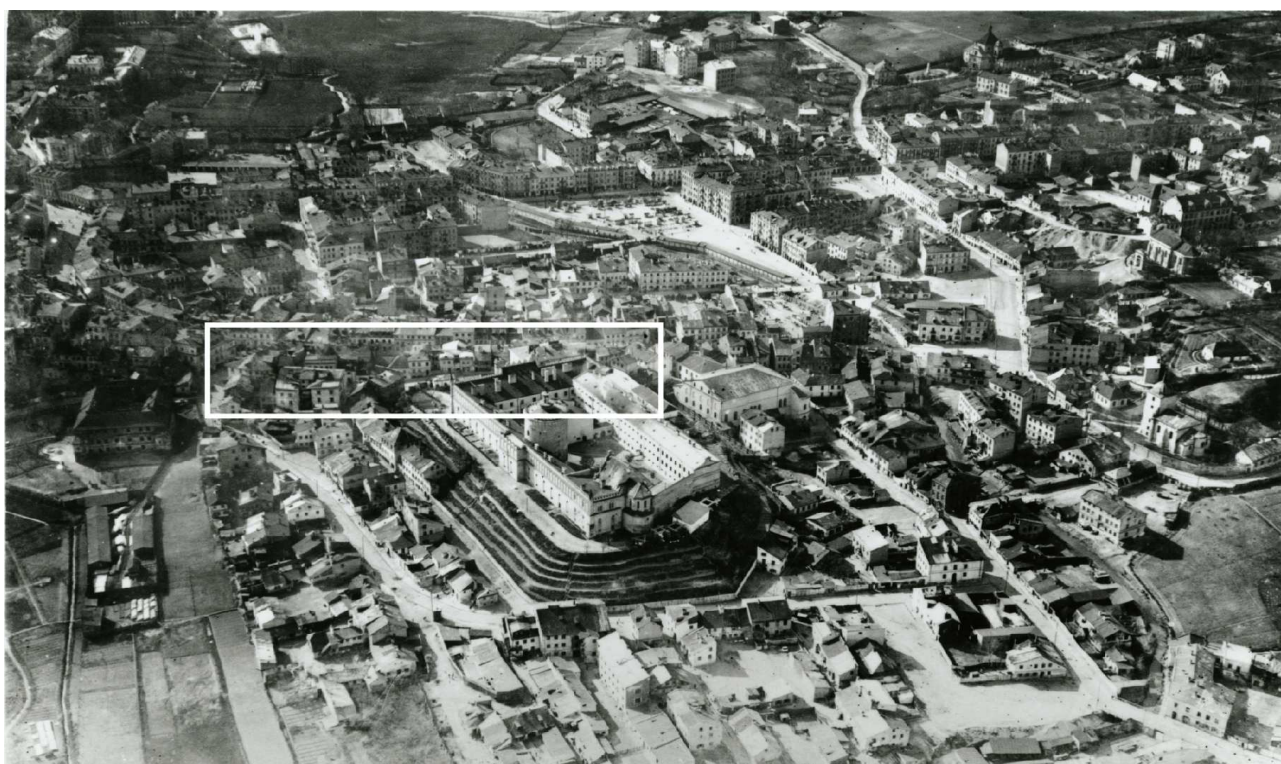


LOKALIZACJA NIERUCHOMOŚCI - Zamkowa 6
LOCATION OF THE PROPERTY - Zamkowa 6



Panorama Lublina, lata 30./Panorama of Lublin in the 1930s,



**Fragment panoramy Lublina, lata 30., ul. Zamkowa/A fragment of panorama of Lublin in the 1930s,
Zamkowa street,**



**Fragment panoramy Lublina, lata 30., Zamkowa 6/A fragment of panorama of Lublin in the 1930s,
Zamkowa 6,**

Dawny numer policyjny / Former police number: _____

Numer hipoteczny / Mortgage number: _____ **330**

Numer przed 1939 / Number before 1939: _____ **Zamkowa 6**

Numer po 1944 / Number after 1944: _____ **-**

Numer obecny / Current number: _____ **nie istnieje**

Właściciele / Owners:

1915 _____ **Cygielman W.**

dane z dnia 19 XI 1936 r _____ **Oksenberg Josef - Zamkowa 8**

dane z roku 1940 r _____ **Oksenberg Josef, Majer i Sura - Zamkowa 8**

Lokale handlowe i rzemieślnicze w latach 1918-1940/Shops and workshops in 1918-1940:

Karta realności z roku 1940 r. [Inspekcja budowlana 5915]

1940 _____ **piekarnia**

Lokatorzy według wyznania, płci i wieku (1940 rok)/Tenants by religion, sex and age in 1940

Ogólna ilość mieszkańców		Mężczyzn	Kobiet	Dzieci do lat 6 włącznie	Dzieci od 7-18 lat włącznie	Uwagi
chrześcijan	Żydów					
3	17	9	8	3	0	

Informacje dodatkowe/Additional information:

Karta realności z dnia 31.XII.1940 r. [Inspekcja budowlana, sygn. 2074]

<u>Położenie:</u>	Zamkowa 6
<u>Numer hipoteczny:</u>	330
<u>Administrator:</u>	Oksenberg Chana
<u>Powierzchnia: ogółem:</u>	71 m ²
<u>zabudowana:</u>	71 m ²
<u>niezabudowana:</u>	0 m ²
<u>długość frontu:</u>	11 mb (głębokość 7mb)

Budynek frontowy mieszkalny

<u>Liczba kondygnacji:</u>	3
<u>Główna klatka schodowa:</u>	1
<u>Liczba mieszkań:</u>	17, w tym:
	2 mieszkania – 1 izba
	5 mieszkań – 2 izby
	7 mieszkań – 3 izby
	3 mieszkania – 4 izby
<u>Liczba izb:</u>	45
<u>Liczba piwnic:</u>	1
<u>Liczba suterren niemieszkalnych:</u>	-
<u>Liczba strychów:</u>	1

Ankieta z z dnia 19 XI 1936 r.

<u>rodzaj budynku:</u>	dom mieszkalny, murowany, z cegieł
<u>data rozpoczęcia użytkowania:</u>	„ „bardzo stary””
<u>system wodociągowo - kanalizacyjny:</u>	wodociąg, 2 ustępy nieskanalizowane, brak łazienek
<u>rodzaj oświetlenia:</u>	elektryczne i gazowe
<u>ogrzewanie:</u>	8 pieców grzewczych
<u>klatka schodowa:</u>	główna, schody drewniane
<u>pokrycie dachu:</u>	dach kryty blachą
<u>zakłady fabryczne i handlowe:</u>	piekarnia

Miejsce położenia domu modlitwy / bożnicy: ul. Zamkowa 6

Nazwa gminy wyznaniowej: **Gmina Wyznaniowa Żydowska w Lublinie**

Siedziba gminy: **Lublin, ul. Rynek 5**

Miejscowość wchodząca w skład gminy: **-**

Nazwa synagogi lub domu modlitwy: **Prywatny dom modlitwy**

Data powstania: **1917 r.**

Godziny otwarcia: **czynny bez przerwy**

Powody zamknięcia: **-**

Własność domu (prywatna): **Oksenberg Józef**

Własność domu (Gmina Żydowska): **-**

Ogólna liczba (bożnice): **-**

Ogólna liczba (domy modlitwy): **1**

Frekwencja dzienna (domy modlitwy): **45**

Frekwencja dzienna (bożnice): **-**

Fotografie przedwojenne/Pre-war photographs



**Zamkowa 6, nieruchomość siódma od prawej, autor nieznany, 1918, Samorządowa Fototeka
Konserwatorska, Miejski Konserwator Zabytków.**



Zamkowa 6, nieruchomość trzecia od lewej, autor Józef Czechowicz, 1934, własność Muzeum Lubelskie, Oddział Literacki im. Józefa Czechowicza.



Zamkowa 6, nieruchomość trzecia od lewej, autor Jan Pastusiak, 1938, własność Grzegorz Pastusiak.



Zamkowa 6, kamienica trzecia od lewej, pocztówka, przed 1939, kolekcja Zbigniewa Lemiecha.



Zamkowa 6, kamienica piąta od lewej, autor nieznany, przed 1939, zbiory Archiwum WUOZ w Lublinie.



Zamkowa 6, kamienica pierwsza od lewej, autor nieznany, przed 1939, zbiory Archiwum WUOZ w Lublinie.

Fotografie współczesne/Contemporary photographs



Zamkowa 6, fot. Marcin Fedorowicz, 2010.