

**LOKALIZACJA NIERUCHOMOŚCI - Rynek 13**  
**LOCATION OF THE PROPERTY - Rynek 13**



**Panorama Lublina, lata 30./Panorama of Lublin in the 1930s,**



**Fragment panoramy Lublina, lata 30., ul. Rynek/A fragment of panorama of Lublin in the 1930s, Rynek street,**



**Fragment panoramy Lublina, lata 30., Rynek 13/A fragment of panorama of Lublin in the 1930s, Rynek 13,**

Dawny numer policyjny / Former police number: \_\_\_\_\_ brak

Numer hipoteczny / Morgage number: \_\_\_\_\_ 623

Numer przed 1939 / Number before 1939: \_\_\_\_\_ Rynek 13

Numer po 1944 / Number after 1944: \_\_\_\_\_ Rynek 13

Numer obecny / Current number: \_\_\_\_\_ Rynek 13

Właściciele / Owners:

dane z dnia 24.X.1936 \_\_\_\_\_ Roman Koncewicz, Teofil Świtacz, Robert Krępiec

---

---

### **Wzmianki**/Various notes:

- Podanie Waclawa Labbe i Janiny Krępiec do Magistratu o zezwolenie na otwarcie luzu nad piwnicą w posesji Rynek 13 (4 II 1926) i zgoda Wydziału Budownictwa pod warunkiem zabezpieczenia piwnicy (19 II 1926)

- Odnowienie zezwolenia (8 III 1926)

- Prośba Waclawa Labbego o pozwolenie na dokonanie drobnych robót remontowych (9 VII 1927) i zezwolenie Wydziału Budownictwa po konsultacji z konserwatorem zabytków (19 VII 1927)

- Protokół z inspekcji posesji/szkoły powszechnej przy ulicy Rynek 13 z nakazem remontu ustępów i balkonów w ciągu 7 dni (22 II 1934)

Właściciele budynku: Janina Krępiec, Waclaw Labbe i Władysław Koncewicz

- Prośba Waclawa Labbego, Władysława Koncewicza i Krampita Roberta o zaświadczenie o rozebraniu komórek na węgiel przy posesji Rynek 13 (11 VII 1934)

- Powtórny nakaz wykonania remontu (28 VI 1934)

- Odwołanie Koncewicza Leona (?) od nakazu ze względu na sytuację materialną (23 IV 1937)

- Protokół inspekcji Wydziału Budownictwa (16 XII 1936) z nakazem remontu tynków, balkonów i zabezpieczeniu uszkodzonej ściany

- Protokół inspekcji Wydziału Budownictwa (11 III 1938) z nakazem generalnego remontu gmachu (22 VI 1938) i groźbami kar za dalsze odwlekanie robót

- Raport z inspekcji lokalu Katarzyny Próchniak, zawiadamiający o niemożliwości zamieszkiwania w lokalu (4 VII 1938)

- Nakaz eksmisji dla Katarzyny Próchniak (12 VIII 1938)

- Raport z inspekcji lokalu Dobersztajna Jana, zawiadamiający o niemożliwości zamieszkiwania w lokalu (4 VII 1938)

- Nakaz eksmisji dla Dobersztajna Jana (8 VIII 1938) i zawiadomienie, że wobec nieopróżnienia mieszkania będzie on usunięty na własny koszt (13 VIII 1938)

---

---

- **Raport architektoniczny Oddziału Sztuki Urzędu Wojewódzkiego, wskazujący na wysoką wartość domu Rynek 13 (15 XII 1937)**
  - **Decyzja o zabezpieczeniu wykopanych przy remoncie kamienicy zabytkowych obiektów (21 VII 1936)**
  - **Dokumenty remontu 1936 – 1938 (podania, informacje, odwołania, nakazy)**
  - **Protokół z inspekcji wypalonych murów kamienicy Rynek 13, zniszczonej w czasie nalotu (22 XI 1939)**
  - **Podanie Kuncewicza Romana o zaświadczenie, że budynek Rynek 13 został doszczętnie zburzony w czasie działań wojennych (4 IX 1940)**
- 
-

**Informacje dodatkowe/Additional information:****Ankieta z 24.X.1936 [Inspekcja budowlana, sygn. 4745]**

<u>Położenie:</u>	Rynek 13
<u>Numer hipoteczny:</u>	623
<u>Właściciele:</u>	Roman Koncewicz, Teofil Świtacz, Robert Krępiec
<u>Zarządca:</u>	brak
<u>Dozorca:</u>	brak
<u>Rodzaj budynku:</u>	„dom frontowy i oficyna i komórki i 9 ubikacji mieszkaniowych”
<u>Data rozpoczęcia użytkowania:</u>	„dom bardzo dawno wybudowany podobno w XVI wieku”
<u>Ilość mieszkań:</u>	
	Czteroiżbowe: 2
	Dwuizbowe: 3
<u>Mieszkania przeznaczone na piekarnię:</u>	6
<u>Ilość mieszkań w suterrenach:</u>	1 dwuizbowe i 1 jednoizbowe.
<u>Ilość piwnic:</u>	1
<u>Ilość pięter:</u>	2 piętra, oficyna parterowa
<u>System wodociągowo – kanalizacyjny:</u>	wodociąg
<u>Rodzaj oświetlenia:</u>	elektryczne i naftowe
<u>Ogrzewanie:</u>	6 pieców
<u>Klatka schodowa:</u>	boczna, schody drewniane, oświetlenie boczne
<u>Pokrycie dachu:</u>	blacha i papa
<u>Zakłady fabryczne i handlowe:</u>	piekarnia i 2 sklepy

**Dane dot. Podwórza**

<u>Wymiary:</u>	20 x 6 m
<u>Nawierzchnia:</u>	bruk
<u>Zabudowa:</u>	„są tylko komórki”

---

---



Fotografie współczesne/Contemporary photographs



Fasada, Rynek 13, fot. Marcin Moszyński, 2010.





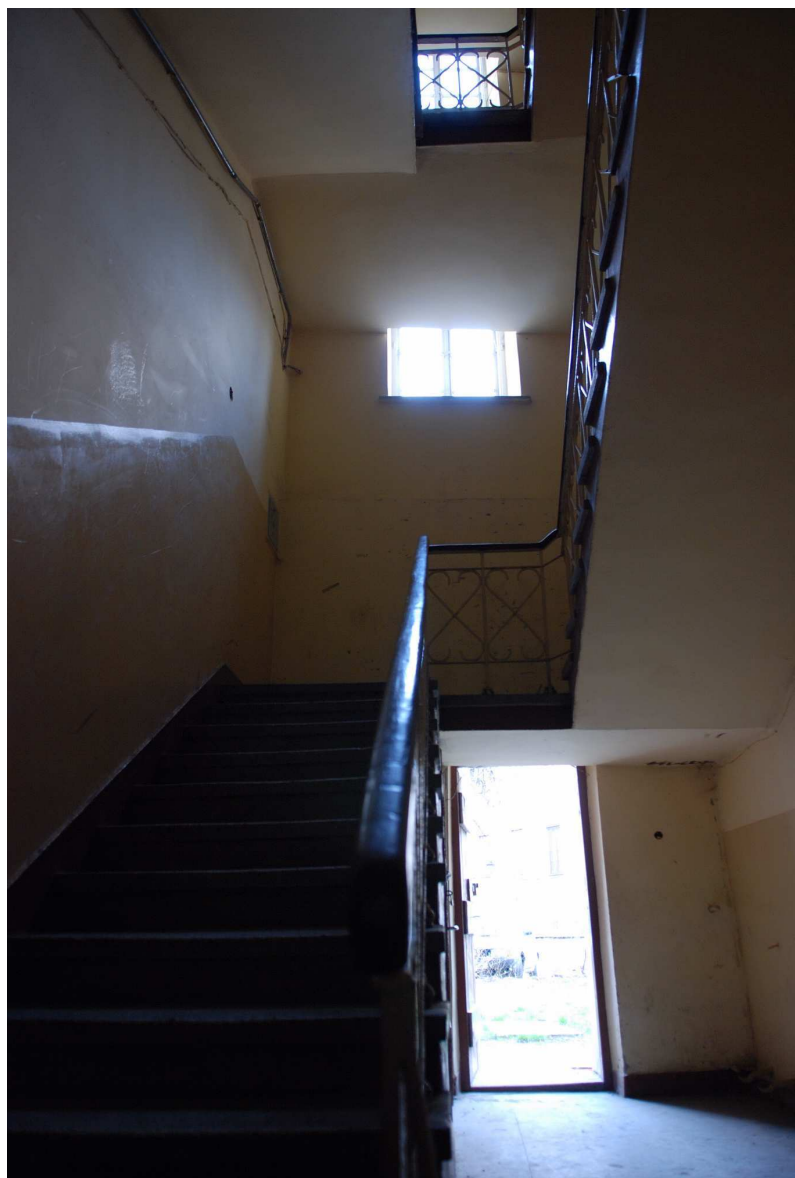
Fasada, Rynek 13, fot. Marcin Moszyński, 2010.

---



Fasada, Rynek 13, fot. Marcin Moszyński, 2010.

---



**Klatka schodowa, Rynek 13, fot. Marcin Moszyński, 2010.**