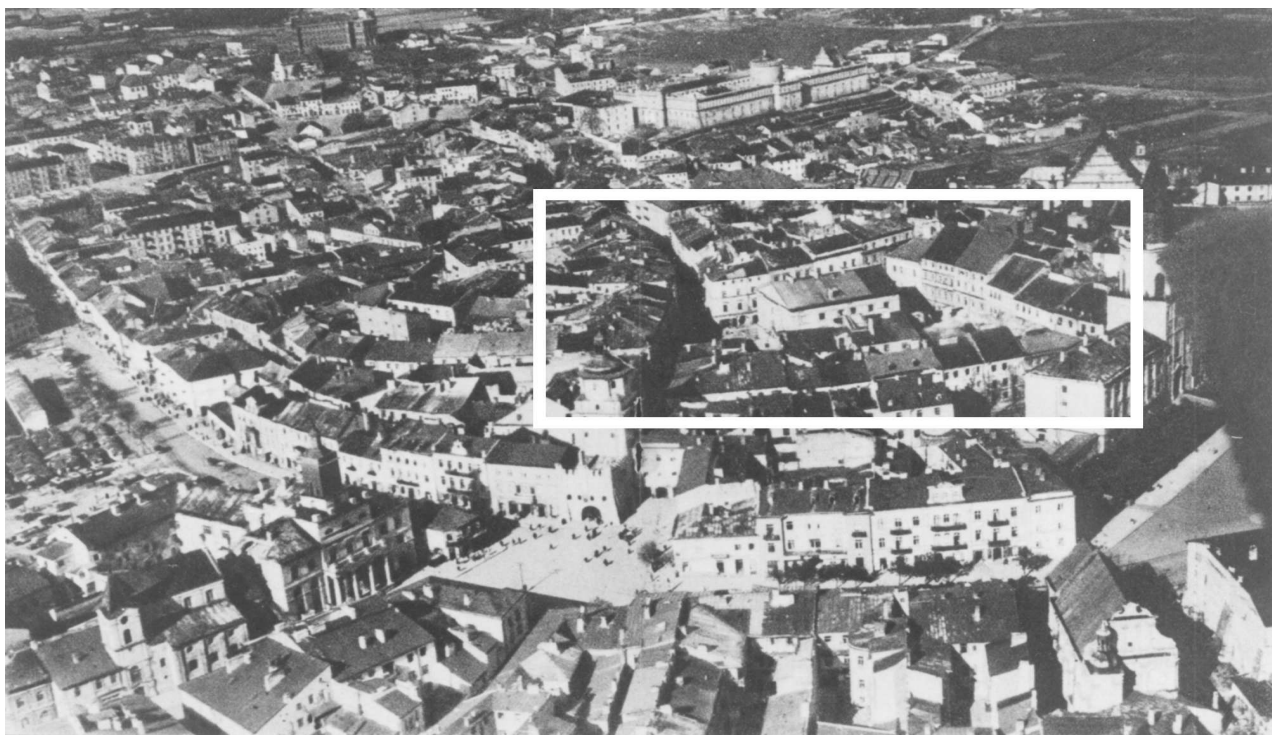
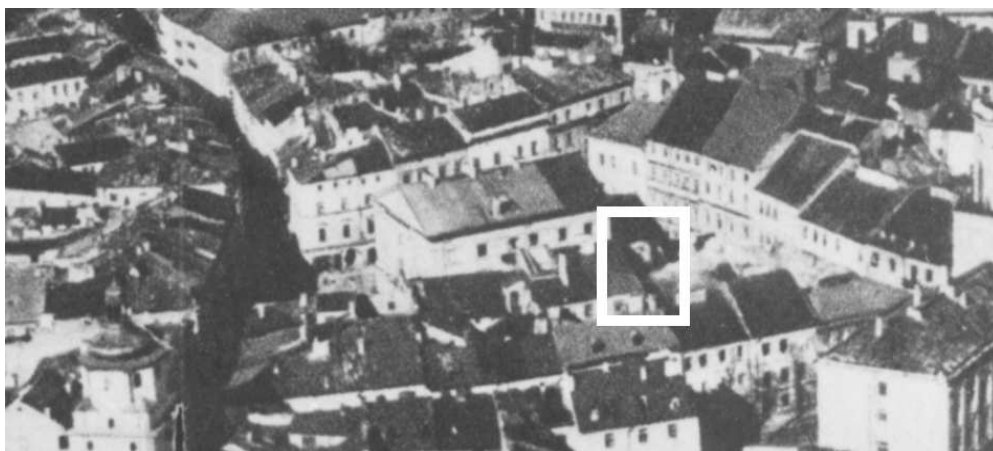




LOKALIZACJA NIERUCHOMOŚCI - Rynek 16
LOCATION OF THE PROPERTY - Rynek 16



Panorama Lublina, lata 30./Panorama of Lublin in the 1930s,



Fragment panoramy Lublina, lata 30., ul. Rynek/A fragment of panorama of Lublin in the 1930s, Rynek street,



Fragment panoramy Lublina, lata 30., Rynek 16/A fragment of panorama of Lublin in the 1930s, Rynek 16,

Dawny numer policyjny / Former police number: _____ brak

Numer hipoteczny / Morgage number: _____ 605

Numer przed 1939 / Number before 1939: _____ Rynek 16

Numer po 1944 / Number after 1944: _____ Rynek 16

Numer obecny / Current number: _____ Rynek 16

Właściciele / Owners:

dane z dnia 12 X 1936 _____ po Szuranowskich obecnie Apolonia Kozaczewska
po ojcu Stanisławie Romanowskim

Wzmianki/Various notes:

- Świadcstwo ubóstwa Jakubowicza Michała zamieszkałego w budynku Rynek 16 z informacją, że ów bezrobotny obywatel utrzymuje żonę i dwoje dzieci (12 VII 1934)
 - Prośba Jakubowicza Michała do Wydziału Budownictwa o inspekcję i ustalenie czy suterena w domu Rynek 16 nadaje się do zamieszkania (1 VIII 1934)
 - Pozwolenie Miejskich Wodociągów i Kanalizacji dla Apolonii Kozarzewskiej na podłączenie budynku Rynek 16 do sieci miejskiej (25 III 1936)
 - Protokół inspekcji Wydziału Budownictwa z 9 I 1937 z zaleceniem remontu okapów, fasady i kominów
 - Nakaz zdjęcia szpecącego ulicę szyldu J i N Szewców w ciągu 20 dni (1 III 1937)
 - Deklaracje mistrzów murarskiego i ciesielskiego nadzorujących remont kamienicy Rynek 16 (1 IV 1937)
 - Protokół z inspekcji Wydziału Budownictwa z 15 III 1938 z informacjami u uchybieniach w utrzymaniu budynku i podwórza
 - Protokół inspekcji Wydziału Budownictwa z 18 VIII 1937 z zaleceniem opróżnienia z mieszkańców piwnic (nie nadają się do zamieszkania)
 - Prośba Szyji i Łaji Rajs o zaświadczenie z Wydziału Budownictwa, że budynek Rynek 15 został doszczętnie zburzony i spalony w czasie działań wojennych (16 III 1940)
 - Akta niemieckie, Karta Informacyjna Biura Adresowo Meldunkowego z 1940
 - Plany odbudowy kamienicy z 1948 roku
-
-

Informacje dodatkowe/Additional information:

Ankieta z 12 X 1936 [Inspekcja budowlana, sygn. 4748]

Położenie: Rynek 16
Numer hipoteczny: 605
Właściciele: po Szuranowskich obecnie Apolonia Kozarzewska po ojcu Stanisławie Romanowskim
Zarządca: Apolonia Kozarzewska
Dozorca: Józefa Wlizło
Rodzaj budynku: dom kamienny piętrowy
Data rozpoczęcia użytkowania: od 200 lat w rękach Szuranowskich
Ilość mieszkań:
Trzyizbowe: 1
Dwuizbowe: 1
Jednoizbowe: 10
Ilość mieszkań w suterrenach: 1
Ilość piwnic: 4
Ilość pięter: „3 piętra i trzy piwnice na jedno piętro głębokie”
System wodociągowo - kanalizacyjny: brak
Rodzaj oświetlenia: „lampowe”
Ogrzewanie: brak danych
Klatka schodowa: drewniana
Pokrycie dachu: blacha
Zakłady fabryczne i handlowe: pralnia i sklep spożywczy

Dane dot. Podwórza

Wymiary: „10 metrów”
Nawierzchnia: brak danych
Zabudowa: brak danych

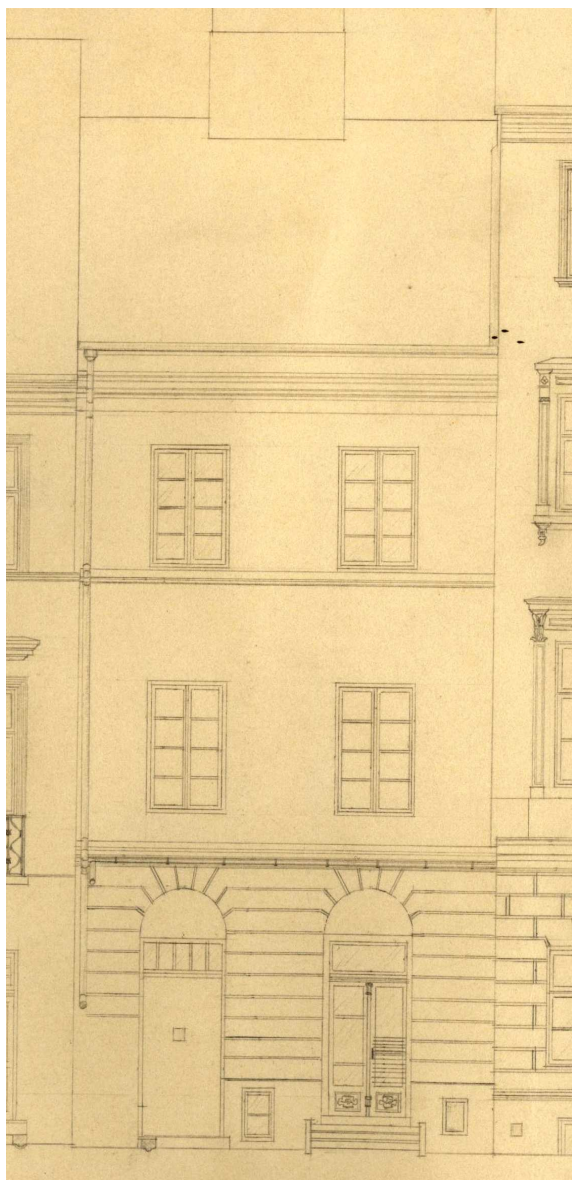
Fotografie przedwojenne/pre-war photographs:



Rynek 16, źródło pochodzenia, Archiwum WUOZ w Lublinie.



Rynek 16, autor Czesław Doria-Dernałowicz, 1936, własność rodziny, w depozycie Biblioteki Głównej Politechniki Lubelskiej.



Rynek 16, autor Czesław Doria-Dernałowicz, 1936, własność rodziny, w depozycie Biblioteki Głównej Politechniki Lubelskiej.



Rynek 16, kamienica trzecia od prawej, kamienice przed odnowieniem, źródło pochodzenia Archiwum WUOZ w Lublinie.

Fotografie współczesne/Contemporary photographs



Fasada, Rynek 16, fot. Marcin Moszyński, 2010.



Detal, Rynek 16, fot. Marcin Moszyński, 2010.



Detal, Rynek 16, fot. Marcin Moszyński, 2010.



Detal, Rynek 16, fot. Marcin Moszyński, 2010.