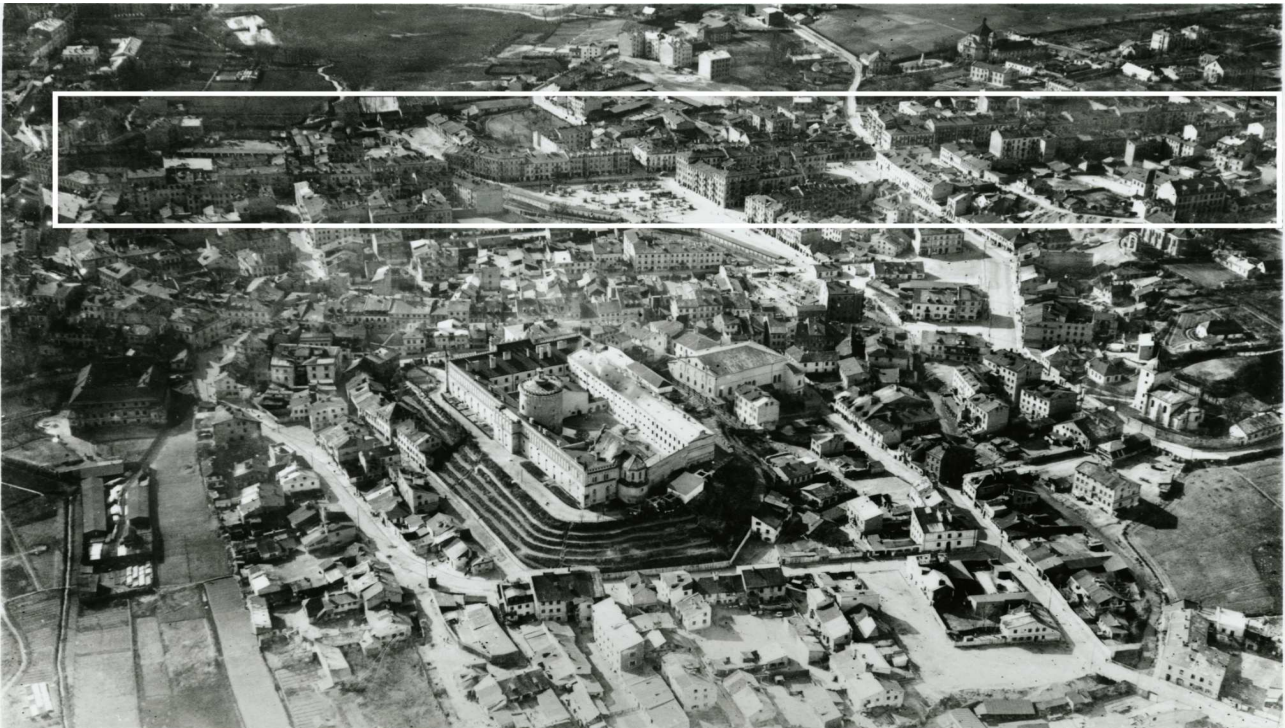


Lubartowska 1/Kowalska 2

obecnie/currently, Lubartowska 27/Kowalska 2



LOKALIZACJA NIERUCHOMOŚCI - Lubartowska 1
LOCATION OF THE PROPERTY - Lubartowska 1



Panorama Lublina, lata 30./Panorama of Lublin in the 1930s,



Fragment panoramy Lublina, lata 30., ul. Lubartowska/A fragment of panorama of Lublin in the 1930s, Lubartowska street,



Fragment panoramy Lublina, lata 30., Lubartowska 1/A fragment of panorama of Lublin in the 1930s, Lubartowska 1,

Lubartowska 1/Kowalska 2

obecnie/currently, Lubartowska 27/Kowalska 2

Dawny numer policyjny / Former police number: -
Numer hipoteczny / Mortgage number: 657
Numer przed 1939 / Number before 1939: Lubartowska 1/Kowalska 2
Numer po 1944 / Number after 1944: Stalingradzka 1
Numer obecny / Current number: Lubartowska 27/Kowalska 2
Właściciele / Owners:
1915 Turkieltaub i Frachter
1936 Szymon Trachter
1940 Rajza Goldring

Wzmianki/Various notes:

- plan projektu urządzenia reklamowego dla fabryki win i miodu „Viktoria” przy ul. Świętoduskiej 22: fotografia kamienicy, szkic fasady budynku (1:50), przekrój pionowy (1: 20), projekt urządzenia reklamowego, wyk. p. Szymon Naumowicz

- projekt przebudowy wystawy sklepowej na nieruchomości pod nr 22 przy ul. Świętoduskiej w Lublinie właściciel (sukcesor) Rajza Goldring – plan na kartonie: plan orientacyjny (1:10000), plan sytuacyjny (1:500), przekrój pionowy (1:100), plan parteru (1:100), szkic fasady od ul. Świętoduskiej (1:100)

Ważni mieszkańcy:

Dom rodzinny Symchy Binem Trechtera

Informacje dodatkowe/Additional information:

(APL, Inspekcja Budowlana, sygn. 2565)

Ankieta - dane z dnia 10 XII 1936 r. - ul. Lubartowska 1, róg Kowalska 2

<u>Właściciel domu:</u>	Szymon Trachter
<u>Lokale handlowe:</u>	restauracje, sklepy i składy
<u>Rodzaj budynku:</u>	dom mieszkalny murowany
<u>Liczba mieszkań:</u>	33
	mieszkania po 1 izbie,
	10 mieszkań po 2 izby,
	3 mieszkania po 3 izby,
	6 mieszkań po 4 izby
<u>Liczba piwnic:</u>	4
<u>Liczba piętér:</u>	2
<u>ilość balkonów:</u>	4 frontowe żelazne i 4 od podwórza betonowe
<u>Pokrycie dachu:</u>	pokryty czerwoną blachą

Karta realności – dane za 29 XI 1940 – Lubartowska 1

<u>Właściciel:</u>	Rajza Goldring
<u>Powierzchnia ogółem:</u>	990 m ²
<u>zabudowana</u>	660 m ²
<u>niezabudowana</u>	330 m ²
<u>długość frontu:</u>	26 mb + 38mb (głębokość 25 mb)

Fotografie przedwojenne/Pre-war photographs



Lubartowska 1, róg Kowalskiej, autor Stefan Kielsznia, ok 1938, własność Jerzego Kielszni.



Lubartowska 1, autor Stefan Kielsznia, ok 1938, własność Jerzego Kielszni.



Lubartowska 1, autor Stefan Kielsznia, ok 1938, własność Jerzego Kielszni.



Lubartowska 1, autor Stefan Kielsznia, ok 1938, własność Jerzego Kielszni.



Lubartowska 1, kamienica pierwsza od prawej, autor nieznany, koniec XIX wieku.



Lubartowska 1, fragment kamienicy pierwszej od prawej, autor Ludwik Hartwig, ok. 1930, kolekcja Zbigniewa Lemiecha.

Fotografie współczesne/Contemporary photographs



Fasada, Lubartowska 27_29, fot. Piotr Sztajdel, 2010.



Fasada, Lubartowska 27_29, fot. Piotr Sztajdel, 2010.



Fasada, Lubartowska 27_29, fot. Piotr Sztajdel, 2010.



Podwórko, Lubartowska 27_29, fot. Piotr Sztajdel, 2010.



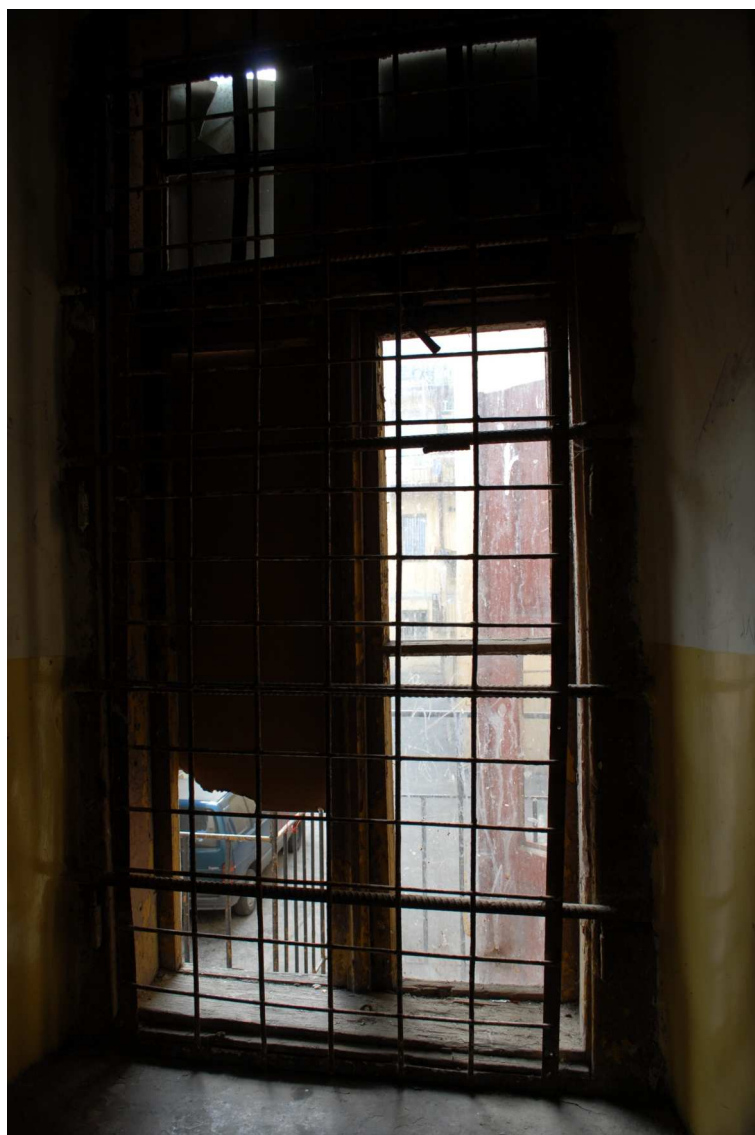
Podwórko, Lubartowska 27_29, fot. Piotr Sztajdel, 2010.



Podwórko, Lubartowska 27_29, fot. Piotr Sztajdel, 2010.



Podwórko, Lubartowska 27_29, fot. Piotr Sztajdel, 2010.



Klatka schodowa, Lubartowska 27_29, fot. Piotr Sztajdel, 2010.



Klatka schodowa, Lubartowska 27_29, fot. Piotr Sztajdel, 2010.