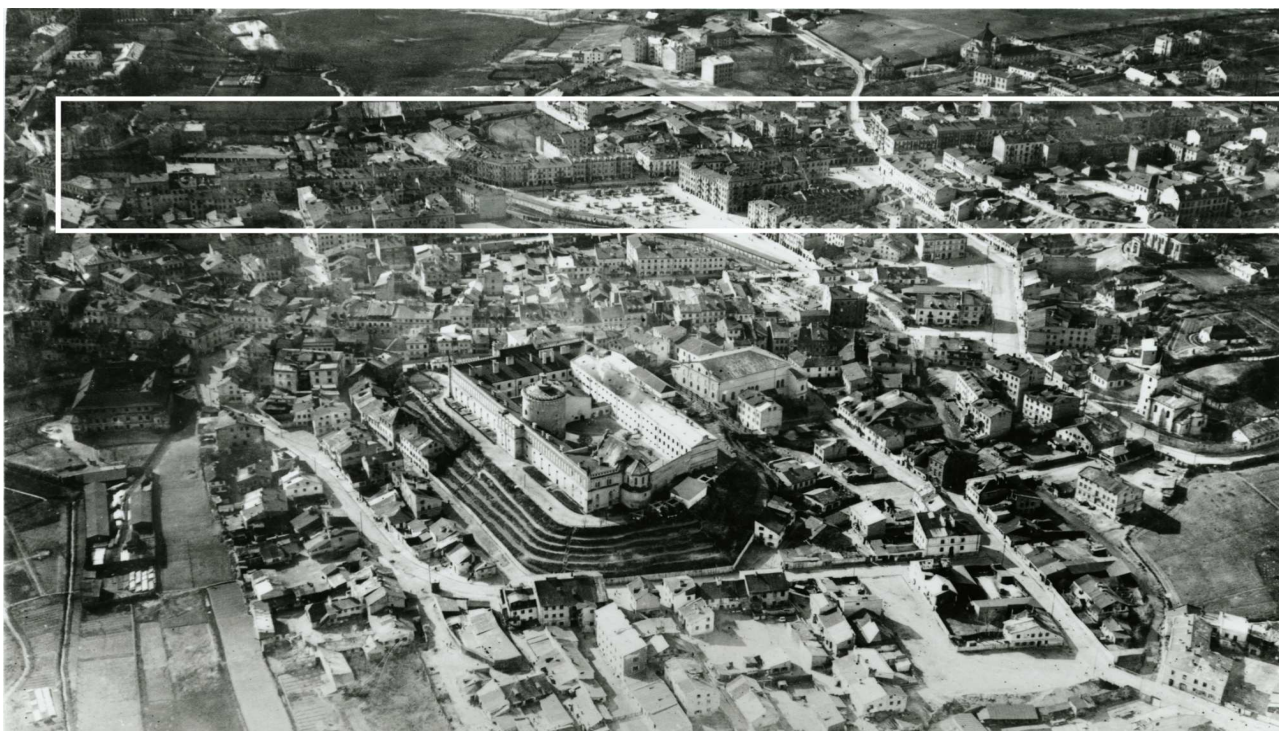


**LOKALIZACJA NIERUCHOMOŚCI - Lubartowska 2**  
**LOCATION OF THE PROPERTY - Lubartowska 2**



**Panorama Lublina, lata 30./Panorama of Lublin in the 1930s,**



**Fragment panoramy Lublina, lata 30., ul. Lubartowska/A fragment of panorama of Lublin in the 1930s, Lubartowska street,**



**Fragment panoramy Lublina, lata 30., Lubartowska 2/A fragment of panorama of Lublin in the 1930s, Lubartowska 2,**

---

**Dawny numer policyjny / Former police number:** 381  
**Numer hipoteczny / Mortgage number:** 655 bądź 240  
**Numer przed 1939 / Number before 1939:** Lubartowska 2  
**Numer po 1944 / Number after 1944:**   
**Numer obecny / Current number:** Lubartowska 8  
**Właściciele / Owners:**  
dane z dnia 12.X.1896 Cygielman  
1915 Rojza Goldring  
dane z dnia 10.XII.1940 Józef Goldring s. Szaula

---

---

## Lokale handlowe i rzemieślnicze w latach 1918-1950/Shops and workshops in 1918-1950:

APL Inspekcja budowlana, sygn. 2565

	olejarnia
<u>APL, Urząd Wojewódzki Lubelski</u>	
1925	Michel Szolson – drukarnia „Okreć”
<u>Księga Adresowa Polski, 1928 r.</u>	
1928	Adler Szymon i Elfenbein Nojeh – manufaktura/bławy (tissus),
1928	Borensztajn Moszek – galanterja (mercerie et articles de fantaisie),
1928	Cukierfajn Moszek – spirytualja (spiritueux),
1928	Edelsztajn Cudyk – galanterja (mercerie et articles de fantaisie),
1928	Fajn Lejzor – obuwie (chaussures),
1928	Fajnzylber Motel – galanterja (mercerie et articles de fantaisie),
1928	Goldsztajn Mosz. – kuchenne naczynia (articles de cuisine),
1928	Goldsztejn Mosz. – blacha (fer blanc),
1928	Lewinsohn Icek – manufaktura (tissus),
1928	Rotblat Hersz J. – handel szkłem (march. de verrerie),
1928	Rozenblum Szyja – cukiernia (confiseur),
1928	Szolsohn Mich. – księgarnie (librairies),
1928	Towarzystwo/Towary Tekstylne Inlender W. w Łodzi, S. A.,
	oddział (prod. textiles)/manufaktura (tissus),
1928	„Transport”, wł. Arbesfeld Szym. i Hering M. – biuro ekspedycyjne (expéditeurs),
1928	Wajnberg Josef – kołdry/pracownie (couvertures/fabriques),
1928	Zynger Chaim i Ska – handel wyrobów powroźniczych (cordier)/rymarskie wyroby (bourreliers),
<u>Księga Adresowa Polski, 1929 r.</u>	
<u>Księga Adresowa Polski z 1929 r.</u>	
1929	Szyja Rozenblum – cukiernia
1929	Abram Sznajder – restauracja
<u>Ankieta z dnia 10.XII.1940 r. [APL Inspekcja Budowlana, sygn. 2565]</u>	
1940	fabryka świec
1940	16 sklepów
1940	5 składów
<u>APL Inspekcja budowlana, sygn. 2565</u>	
1948	Irena Cholewina – piekarnia wafli i wyrobów cukierniczych
1948	Miejski Handel Detaliczny – sklep

## Informacje dodatkowe/Additional information:

## Wykaz bożnic i domów modlitwy w mieście Lublinie - 1922 r.

Nazwa Gminy Wyznaniowej	Siedziba Gminy	Miejscowość wchodząca w skład Gminy	Miejsce położenia domu modlitwy / bożnicy	Data powstania	Czy dom był czynny nieustannie czy zamykany	Jeżeli zamknięty z jakich powodów	Własność domu		Ogólna liczba		Frekwencja dzienna	
							prywatna	Gminy Żydowskiej	domy modlitwy	bożnice	domy modlitwy	bożnice
Gmina Wyznaniowa Żydowska w Lublinie	Lublin, ul. Rynek 5	ul. Szeroka	ul. Szeroka 4	1900 r.	czynny bez przerwy	nie	Ellehbaum Noch Lubartowska 2	-	1	-	60	-

Lista osób narodowości żydowskiej opłacających składki na rzecz Gminy Wyznaniowej Żydowskiej – 1930 r.  
[APL, UWL WSP, sygn. 800]

1930				
Nr	Imię i nazwisko	Zawód	Adres	Suma
615	Cygelman Uszer	Handlowiec	Lubartowska 2	10



**Ankieta z dnia 10.XII.1940 r. [APL Inspekcja Budowlana, sygn. 2565]**

<u>Położenie:</u>	Lubartowska 2
<u>Właściciel:</u>	Goldring Józef s. Szaula
<u>Rodzaj budynku:</u>	dom mieszkalny z cegiel
<u>Liczba mieszkań:</u>	9
	6 mieszkań po 2 pokoje
	2 mieszkania po 3 pokoje
	1 mieszkanie po 4 pokoje
<u>Liczba piwnic:</u>	3
<u>Liczba pięt:</u>	3
<u>Liczba balkonów:</u>	5 od frontu, 1 od podwórza (drewniane)
<u>Pokrycie dachu:</u>	blacha ocynkowana i papą

W lipcu 1944 r. lokal przy ul Lubartowskiej 2 został zniszczony przez pocisk artyleryjski. Od 1944 r. lokal zajmowany przez Stanisława Sławka.

Fuks Marian, *Prasa żydowska w Lublinie*, [w:] Żydzi w Lublinie. t. II. Materiały do dziejów społeczności żydowskiej Lublina, pod red. Tadeusza Radzika. Wzmianka na temat Lubartowskiej 2 dotyczy mieszczącej się w tym budynku drukarni „Okręt” należącej do Michała Szolsona.

**Księga Adresowa Polski 1929**

**Lublin**

(restauracje, jadłodajnie, cukiernie, kawiarnie, herbaciarnie, piwiarnie)

- Abel Łaja, jadłodajnia - Lubartowska 10  
Altman B., piwiarnia - Nowa 9  
Arbuz M., Tozendajn D., piwiarnia - Szeroka 35  
Banaszkiewicz Konstanty, restauracja - Rynek 2  
Bar "a la Hawelka", restauracja - Kościuszki 2  
"Bar Amerykański", restauracja, wł. Jan Mazurkiewicz - Kr. Przedm. 46  
"Bar Centralny", restauracja, wł. Szapiro J. - Plac Łokietka 5  
"Bar Kupiecki", restauracja, wł. Gothelf J. - Lubartowska 16  
Barteczko Wanda i Ska, kawiarnia - Kr. Przedm. 46  
Bergman Pesa, piwiarnia - Narutowicza 19  
Błaszyńska Marja, Jadłodajnia - Królewska 6  
Bolesta Julia, restauracja - Fabryczna 5  
"Bombonierka", cukiernia, wł. Czerwińska J. - Kr. Przedm. 53  
Borowska Marja, kawiarnia - Narutowicza 18  
Brandt Boruch, herbaciarnia - Kozia 2  
Broner Moszek i Rozenblat Szyja, jadłodajnia - Bramowa 6  
Chmielewski Władysław, cukiernia - Kr. Przedm. 8  
"Cukierenka", cukiernia, wł. Maliszewski Cz. - Kr. Przedm 70  
Cukierman Hersz L., jadłodajnia - Foksal 55  
Cwekin D. W., piwiarnia - Kowalska 5  
Ćwikliński Stanisław, herbaciarnia - Fabryczna 6  
Czerniak J., restauracja - Narutowicza 43  
Dobrowolska Konstancja, restauracja - Kr. Przedm. 59  
Domański Ignacy, cukiernia - Kr. Przedm. 27  
Dornfeld Szłoma, jadłodajnia - Lubartowska 15  
Dreszer M., piwiarnia - Al. Raclawickie 2  
Drzewiński B., herbaciarnia - Rury Jezuickie 6  
"Ermitaż", restauracja - Kr. Przedmieście 32  
"Europa", restauracja, wł. Chodkiewicz M. i Sz. - Kr. Przedm 31  
Fajerajzen S., jadłodajnia - Zamojska 22  
Finkielsztajn Sz., piwiarnia - Przechodnia 1  
Frank Aniela, restauracja - Nowa 11  
Frankiewicz E., herbaciarnia - Św. Duska 10  
"Fracati", restauracja - Szpitalna 11  
Frydman Jakub Hersz, cukiernia i piekarnia - Królewska 3, Szeroka 15-17, Foksal 39  
Frydman R., herbaciarnia - Targowa 3
- 
-



Gerecht Aron, herbaciarnia - Bychawska 1  
Goldberg J. B., piwiarnia - Bychawska 46  
Goldfarb Bas., piwiarnia - Kr. Przedm. 28  
Goluch W., jadłodajnia - Kapucyńska 5  
"Gospoda Chrześcijańska" - Bernardyńska 3  
Guterman Izr., piwiarnia - Szewcka 1  
Hamerski St., restauracja - Fabryczna 14  
Handelsman Aron Nojeh, restauracja - Targowa 1  
Hechman Mordko, herbaciarnia - Fabryczna 1  
Helfman Chana, cukiernia - Lubartowska 16  
Holcberg Jakub, restauracja - Zamojska 39  
Jarno J. jadłodajnia - 1 maja 57  
Janeczko Janina, jadłodajnia - Powiatowa 3  
Jaskulska Franciszka, jadłodajnia - Niecała 1  
Jeranek Rudolf, kawiarnia - Kościuszki 7  
Jungman Rywka, herbaciarnia - Furmańska 1  
Kałużowska A., herbaciarnia - Św. Duska 10  
Kamińska Z., piwiarnia - Zamojska 49  
Karpenszyf Chana, herbaciarnia - Wodopojna 1  
Kawa Mendel, restauracja - Cyrulicza 7  
Kieliszek Z., piwiarnia - Bychawska 7  
Kliger Manys, jadłodajnia - Królewska 4  
Kłodnicka A., piwiarnia - Staszica 13  
Kmieć Z., piwiarnia - Narutowicza 26  
Krell Abram, kawiarnia - Kr. Przedm 34  
Korngold H., jadłodajnia - Lubartowska 7  
Kozak M. jadłodajnia - Bychawska 33  
Kwaśniewski Jan, piwiarnia - Łęczyńska 2  
Kwater Wincenty, jadłodajnia - Długosza 10  
Lasocka Z., jadłodajnia - Narutowicza 43  
Latałło Ignacy, cukiernia - Kr. Przedm. 60  
Leśniewski Kar., piwiarnia - Bychawska 27  
Libhaber Jankiel, herbaciarnia – Towarowa 13  
Litwiński Antoni, restauracja – Św. Duska 6  
Lubelska Fajga, kawiarnia - Lubartowska 16

---

Martyniak Ant., restauracja - 3 Maja 6  
Micholewicz Stef., restauracja - Lubartowska 16  
Migdał Perec, herbaciarnia - Foksal 40  
Mitelman N., herbaciarnia - Gazowa 13  
Niedźwiadek A., herbaciarnia - Farbiarska 4  
Oliwa J., restauracja - 1 Maja 26  
Opryński Paweł, piwiarnia - Foksal 57  
"Ognisko", kawiarnia, wł. Krasiński - Narutowicza 18  
Papelbaum Estera, herbaciarnia - Lubartowska 37  
Pasternak Marja, restauracja - Towarowa 12  
Pirożyńska Marja, restauracja - Kościuszki 3  
Pliszczyński Józef, herbaciarnia - Bychawska 66  
Poleszak Franciszek, kawiarnia - Krochamlna 12  
"Polska Piwiarnia", wł. Wisztok St. - Foksal 6  
Puch Anna, jadalnia - Bronowicka 10  
Puch Zofia, herbaciarnia - Foksal 36  
Pulsakowski Stanisław, piwiarnia - Lubartowska 16  
Pułaska Julia, jadalnia - Zamojska 25  
Pułtorak F., piwiarnia - Al. Jagiellońska 2  
Rachański Józef, piwiarnia - Aleja Raclawicka 6  
Radzyński Wal. i Tomaszewski St., restauracja - Kr. Przedm 56  
Restauracja Zjednoczonych Pracowników w Lublinie sp. z.o.o. - Kapucyńska 6  
Rogowy Szymon, herbaciarnia - Kowalska 2  
"Royal", restauracja, wł. Wajnberg E. - Narutowicza 9  
Rozenberg Ber., piwiarnia - Lubartowska 19  
Rozenberg Chaim, piwiarnia - Pijarska 2  
Rozenberg Ł., piwiarnia - Zamojska 33  
Rozenberg M., piwiarnia - Lubartowska 13  
Rozenblat H. G., piwiarnia - Cyrulicza 3  
Rozenblum J. P., piwiarnia - Foksal 20

## **Rozenblum Szyja, cukiernia - Lubartowska 2**

Rozwadowska Zofia, restauracja - Wieniawska 2  
Rubin E., jadalnia - 1 Maja 42  
Rubinsztajn Josef, herbaciarnia - Lubartowska 15  
Ruszczyk Wł., cukiernia - Foksal 30  
Rzechowski Jan, kawiarnia - Narutowicza 22  
Rzepakowicz Ruchla, piwiarnia i restauracja - Al. Raclawickie 8

---

Skwarek J., piwiarnia - Al. Raclawicka 31

Słabczyński Walenty, restauracja - Kr. Przedm. 23

Sobol Ber., jadłodajnia - 1 Maja 39

Szalman B., herbaciarnia - Lubartowska 12

## **Sznajder Abram, restauracja - Lubartowska 2**

Sznajder Estera, restauracja - Foksal 34

Sztern H., piwiarnia - Kalinowszczyzna 72

Sztetelman Moszek Josef, restauracja - Krawiecka 2

Szulman Sura, restauracja - Bernardyńska 4

Szumlas Mar., piwiarnia - Bychawska 94

Szyldkrot N., restauracja - Królewska 15

Świętochowski J., jadłodajnia - Bychawska 51

Tupaj J., piwiarnia - Narutowicza 43

Unger M. R., piwiarnia - Lubartowska 35

"Wiktoria", restauracja, wł. Dłubak J. - Kr. Przedm. 40

Wajcman Mordko, jadłodajnia - Lubartowska 9

Wajnberg Eka, restauracja - Narutowicza 9

Wajntraub Chana, cukiernia - Lubartowska 14

Wajsblech Cywia, restauracja - Nowa 21

Wajzer Icek, piwiarnia - Zielona 5

Wajzer. J., piwiarnia - Foksal 34

Weber Stanisława, restauracja - Bychawska 45

Westler Abram Hersz, restauracja - Al. Raclawicka 6

Westler Izrael, piwiarnia - Cyrulicza 14

Węgorek Józef, restauracja - 1 Maja 47

Wic Edward, restauracja - Św. Duska 18

Wigdar P., piwiarnia - Nowa 2

Wójcik Kat., jadłodajnia - 1 Maja 18

Wójcik Rozalia, restauracja - Foksal 2

Wiątek M., piwiarnia - Św. Duska

Zabrotowicz Leokadia, kawiarnia - Kr. Przedm. 52

Zabrotowicz Z., piwiarnia - Zamkowa 49

Zajdenman Zys., jadłodajnia - Al. Raclawicka 8

Zarkrot Szyfra, piwiarnia - Kalinowszczyzna 49

Zjednoczeni Cukiernicy Warszawscy, cukiernia, wł. Szulecki Edward, Trzeciński Bolesław - Kr. Przedm. 56

Zybelkrot N., restauracja - Królewska 15

---

---

Zylberszer Dw., piwiarnia - Narutowicza 20

Zylberszer Lejb, restauracja – Olejna 21

Zysblat Mendel, herbaciarnia – Kr. Przedm. 30

### **Ikonografia/Iconography**

#### **APL, Inspekcja Budowlana, sygn. 2565:**

- Plan na poszerzenie otworu drzwiowego w sklepie w posesji nr 2 przy ul. Lubartowskiej w Lublinie, p. R. Goldring - plan na kartonie: plan sytuacyjny i orientacyjny (1: 1000), front i fasada
  - Plan olejarni przy ul. Lubartowskiej 2 (1: 50), plan sytuacyjny (1:500), wyk. p. E. Massalski
  - Plan piekarni wafli i wyrobów cukierniczych, wł. Irena Cholewina w Lublinie przy ul. Lubartowskiej 2: plan sytuacyjny (1:500), plan orientacyjny (1:10000), widok od podwórza, brama – rzut poziomy (1:100), przekrój – plan wykonany 1 IV 1948 r.
  - Projekt przebudowy lokalu sklepowego przy ul. Lubartowskiej 2 dla Miejskiego Handlu Detalicznego, plan sytuacyjny (1:500), rzut poziomy – stan istniejący (1:100), rzut poziomy – projektowany (1:100), elewacja frontowa, plan wyk. 18 II 1950 r.
- 
-

Fotografie przedwojenne/Pre-war photographs



Lubartowska 2, kamienica druga od lewej, autor nieznan, koniec XIX wieku.

---



Lubartowska 2, kamienica druga od lewej, autor Ludwik Hartwig, ok. 1930, kolekcja Zbigniewa Lemiecha.

---





Lubartowska 2, kamienica pierwsza od lewej, autor nieznany, kolekcja Zbigniewa Lemiecha.

---

Fotografie współczesne/Contemporary photographs



Fasada, Lubartowska 8 dawna Lubartowska 2, fot. Piotr Sztajdel, 2010.



Fasada, Lubartowska 8 dawna Lubartowska 2, fot. Piotr Sztajdel, 2010.





Podwórko, Lubartowska 8 dawna Lubartowska 2, fot. Piotr Sztajdel, 2010.



Detal, Lubartowska 8 dawna Lubartowska 2, fot. Piotr Sztajdel, 2010.



Detal, Lubartowska 8 dawna Lubartowska 2, fot. Piotr Sztajdel, 2010.



Detal, Lubartowska 8 dawna Lubartowska 2, fot. Piotr Sztajdel, 2010.

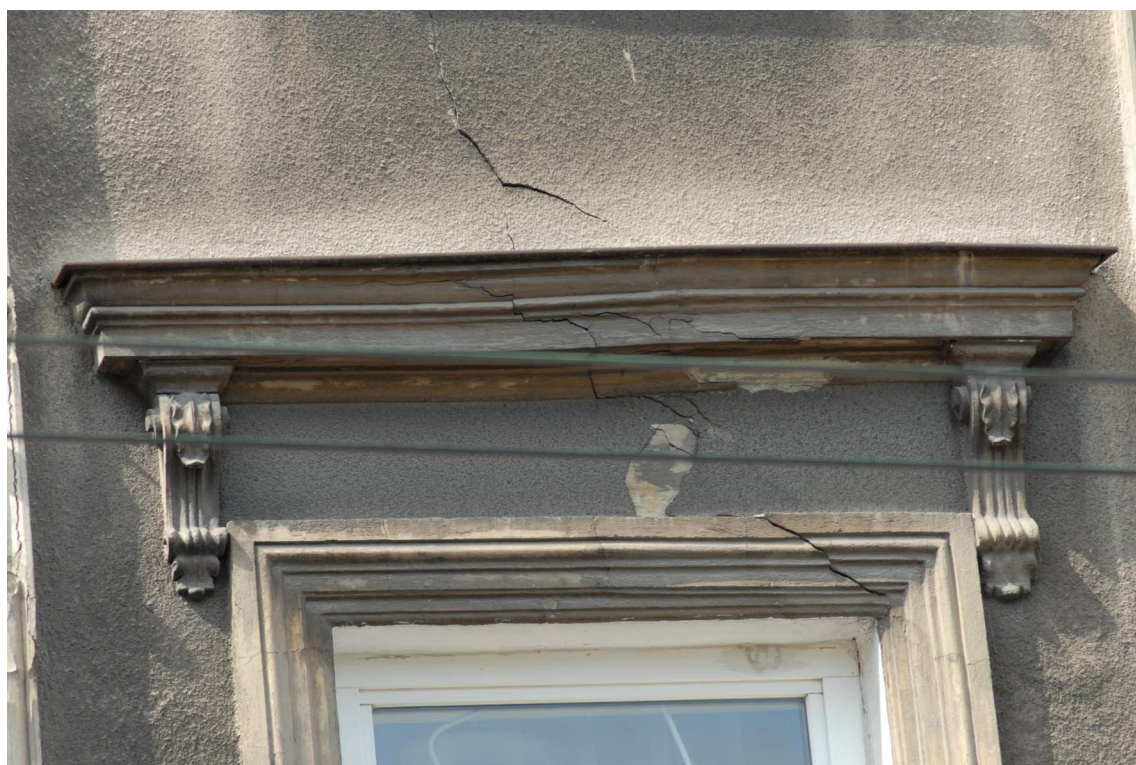
---

---





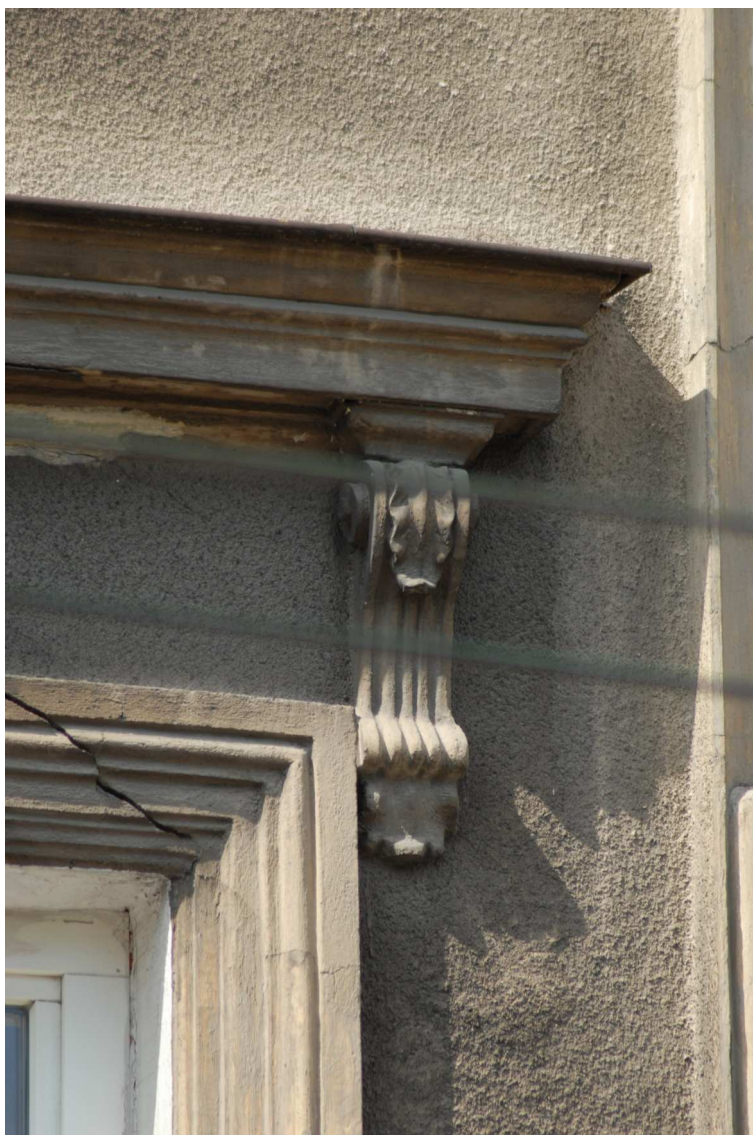
Detal, Lubartowska 8 dawana Lubartowska 2, fot. Piotr Sztajdel, 2010.



**Detail, Lubartowska 8 dawna Lubartowska 2, fot. Piotr Sztajdel, 2010.**

---

---



**Detal, Lubartowska 8 dawna Lubartowska 2, fot. Piotr Sztajdel, 2010.**