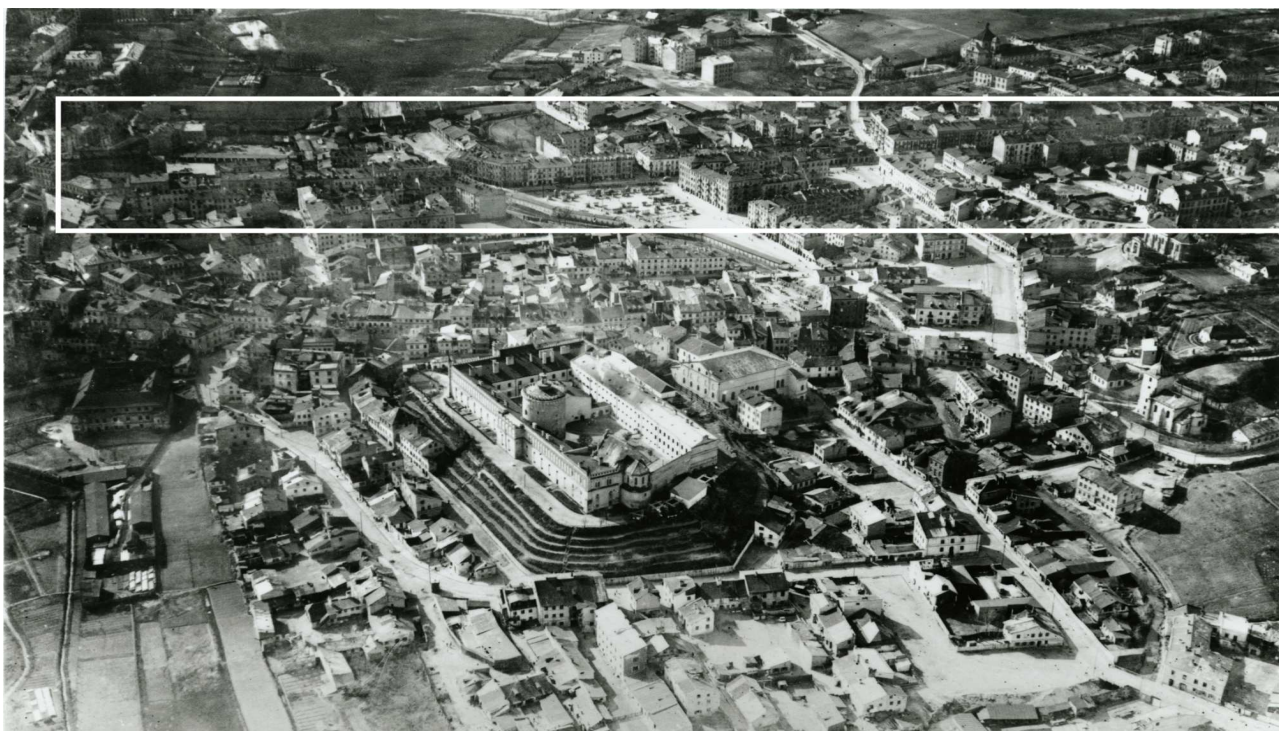


LOKALIZACJA NIERUCHOMOŚCI - Lubartowska 3
LOCATION OF THE PROPERTY - Lubartowska 3



Panorama Lublina, lata 30./Panorama of Lublin in the 1930s,



Fragment panoramy Lublina, lata 30., ul. Lubartowska/A fragment of panorama of Lublin in the 1930s, Lubartowska street,



Fragment panoramy Lublina, lata 30., Lubartowska 3/A fragment of panorama of Lublin in the 1930s, Lubartowska 3,

Dawny numer policyjny / Former police number: _____ -
Numer hipoteczny / Morgage number: _____ 627
Numer przed 1939 / Number before 1939: _____ Lubartowska 3
Numer po 1944 / Number after 1944: _____ -
Numer obecny / Current number: _____ Lubartowska 27/29
Właściciele / Owners:
1915 _____ Turkieltaub i Frachter
1940 _____ Szymon Tracher i synowie

Lokale handlowe i rzemieślnicze w latach 1918-1940/Shops and workshops in 1918-1940:

1934 _____ S. Tracher - spółka handlu obuwem
1934 _____ Ela Hendelsman - drukarnia
1945 _____ Z. Karnawalski - Warsztat ślusarsko – mechaniczny

Lokatorzy według wyznania, płci i wieku (1940 rok)/Tenants by religion, sex and age in 1940

Ogólna ilość mieszkańców		Mężczyzn	Kobiet	Dzieci do lat 6 włącznie	Dzieci od 7-18 lat włącznie	Uwagi
Chrześcijan	Żydów					
8	12	29	37	12	22	

Informacje dodatkowe/Additional information:

APL, Inspekcja Budowlana, sygn. 2566

Karta realności – dane z dnia 31 XII 1940 r. – Lubartowska 3

Właściciele: Szymon Trachter i synowie

Powierzchnia ogółem 700m²

zabudowana: 380m²

niezabudowana: 320m²

długość frontu: 30mb (głębokość 34 mb)

Fotografie przedwojenne/Pre-war photographs



Lubartowska 3, autor Stefan Kielsznia, ok 1938, własność Jerzego Kielszni.



Lubartowska 3, autor Stefan Kielsznia, ok 1938, własność Jerzego Kielszni.



Lubartowska 3, autor Stefan Kielsznia, ok 1938, własność Jerzego Kielszni.



Lubartowska 3 i 5, autor Stefan Kielsznia, ok 1938, własność Jerzego Kielszni.



Fasada, Lubartowska 27/29 dawna Lubartowska 3, fot. Piotr Sztajdel, 2010.



Fasada, Lubartowska 27/29 dawna Lubartowska 3, fot. Piotr Sztajdel, 2010.