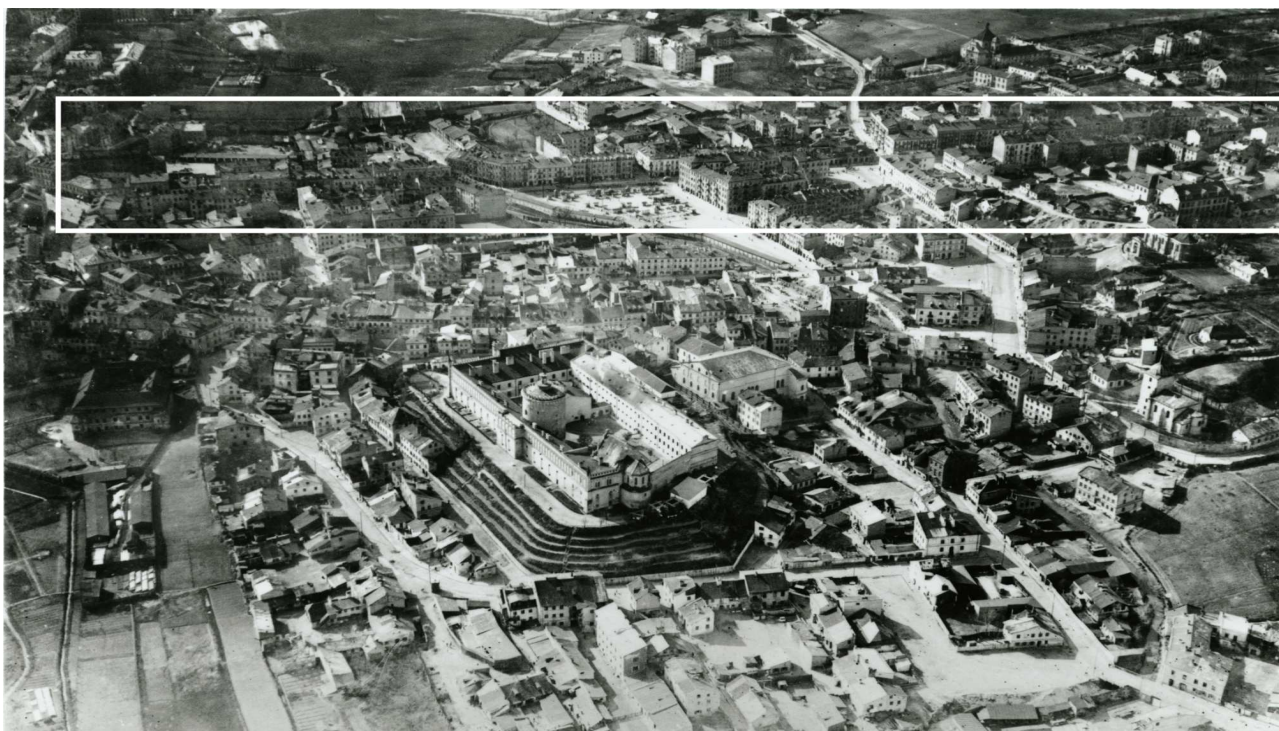


LOKALIZACJA NIERUCHOMOŚCI - Lubartowska 4
LOCATION OF THE PROPERTY - Lubartowska 4



Panorama Lublina, lata 30./Panorama of Lublin in the 1930s,



Fragment panoramy Lublina, lata 30., ul. Lubartowska/A fragment of panorama of Lublin in the 1930s, Lubartowska street,



Fragment panoramy Lublina, lata 30., Lubartowska 4/A fragment of panorama of Lublin in the 1930s, Lubartowska 4,

Dawny numer policyjny / Former police number: 381a
Numer hipoteczny / Morgage number: 1034 bądź 823
Numer przed 1939 / Number before 1939: Lubartowska 4
Numer po 1944 / Number after 1944:
Numer obecny / Current number: Lubartowska 10
Właściciele / Owners:
dane z dnia 12.X.1896 Wizeltir
1915 Fajga Erlichster
dane z dnia 01.XI.1936 parter i sutereny - Aron Halsberg, Perl Szwer,
Nuzyk Szwer,
I piętro – Gmina Żydowska

Lokale handlowe i rzemieślnicze w latach 1918-1940/Shops and workshops in 1918-1940:

Księga Adresowa Polski, 1928 r.

1928 Biderman Wolf i Ska – wyroby rymarsko-powroźnicze
(corderie et bourrellerie),

1928 Feld B-cia – manufaktura (tissus),

1928 Szwer Chil – manufaktura (tissus),

APL Inspekcja Budowlana, sygn. 2567

1934 W. Domański – sklep

1934 Synowie Halbezsberga – sklep

Ankieta z dnia 01.XI.1936 r. [APL Inspekcja Budowlana, sygn. 2567]

1936 3 sklepy (galanteria)

1936 skład

Lokatorzy według wyznania, płci i wieku (1940 rok)/Tennants by religion, sex and age in 1940

Ogólna ilość mieszkańców		Mężczyzn	Kobiet	Dzieci do lat 6 włącznie	Dzieci od 7-18 lat włącznie	Uwagi
chrześcijan	Żydów					
10	70	29	37	4	13	

Informacje dodatkowe/Additional information:
Wykaz bożnic i domów modlitwy w mieście Lublinie - 1922 r.

							Własność domu		Ogólna liczba		Frekwencja dzienna	
Nazwa Gminy Wyznaniowej	Siedziba Gminy	Miejscowość wchodząca w skład Gminy	Miejsce położenia domu modlitwy / bożnicy	Data powstania	Czy dom był czynny nieustannie czy zamykany	Jeżeli zamknięty z jakich powodów	prywatna	Gminy Żydowskiej	domy modlitwy	bożnice	domy modlitwy	bożnice
Gmina Wyznaniowa Żydowska w Lublinie	Lublin, ul. Rynek 5		ul. Lubartowska 4	30 lat	czynny bez przerwy	nie	-	Gmina Żydowska	-	1	-	100

Ankieta z dnia 01.XI.1936 r. [APL Inspekcja Budowlana, sygn. 2567]

Właściciele: _____ I piętro – Gmina Żydowska, parter i sutereny - Aron Halsberg, Perl Szwer, Nuzyk Szwer, I i II piętro zajmuje bóżnica żydowska, parter zajmują trzy sklepy (galanteria), skład
Rodzaj budynku: _____ dom mieszkalny z cegły
Mieszkania: _____ dwuizbowe, 5 mieszkań w suterenach
Liczba pięter: _____ 1 piętro i poddasze
Liczba balkonów: _____ balkon murowany od podwórza
Pokrycie dachu: _____ dach pokryty blachą

Karta realności z dnia 31.XII.1940 r. [APL Inspekcja Budowlana, sygn. 2567]

Powierzchnia: _____ ogółem: 399 m²
zabudowana: _____ 176 m²
niezabudowana: _____ 223 m²
długość frontu: _____ 13 mb (głębokość: 45 mb)

APL Inspekcja Budowlana, sygn. 2567

- Od 1946 r. właścicielką połowy nieruchomości jest Apolonia Tarłowska, I piętro dzierżawi od Wydziału Nieruchomości Zarządu Miejskiego m. Lublina.

ŻYDOWSKIE MIEJSCA PODZAMCZE I STARE MIASTO

Synagoga Chewra Nosim (Bractwa Pogrzebowego), Lubartowska 4 (obecnie 10)

Miejsce położenia domu modlitwy / bożnicy: ul. Lubartowska 4

Nazwa gminy wyznaniowej: **Gmina Wyznaniowa Żydowska w Lublinie**
Siedziba gminy: **Lublin, ul. Rynek 5**
Miejscowość wchodząca w skład gminy: -
Nazwa synagogi lub domu modlitwy: -
Data powstania: **30 lat (wykaz z 1922 r.)**
Godziny otwarcia: **czynny bez przerwy**
Powody zamknięcia: -
Własność domu (prywatna): -
Własność domu (Gmina Żydowska): **Żydowska Gmina Wyznaniowa**
Ogólna liczba (bożnice): -
Ogólna liczba (domy modlitwy): **1**
Frekwencja dzienna (domy modlitwy): **100**
Frekwencja dzienna (bożnice): -
Informacje dodatkowe: -

Ikonografia/Iconography

APL Inspekcja Budowlana, sygn. 2567

- Projekt na przebudowę sklepu w posesji nr 4 przy ul. Lubartowskiej w Lublinie wł. Synowie Halbezberga: plan sytuacyjny, przekrój, plan sklepu, widok zewnętrzny, wyk. 22 IV 1934 r.

- Projekt poszerzenia otworu sklepowego – Lubartowska 4, wł. W. Domański: rzut poziomy, przekrój, elewacja (1:50)

- Plan urządzenia reklamowego P. Wolfa Zanowara, Chila Sziwera i S-wie, Lublin ul. Lubartowska 4; zdjęcie frontu budynku, szkice urządzeń reklamowych (1:20), wyk. Michał Krzywicki

- Projekt poszerzenia otworu sklepowego – Lubartowska 4, wł. W. Domański: plan sytuacyjny (1:1000), rzut poziomy (1:50), przekrój (1:100), elewacja, wyk. Michał Krzywicki

Fotografie przedwojenne/Pre-war photographs



Lubartowska 4, kamienica trzecia od lewej, autor Ludwik Hartwig, ok. 1930, kolekcja Zbigniewa Lemiecha.



Lubartowska 4, kamienica druga od lewej, autor nieznany, kolekcja Zbigniewa Lemiecha.

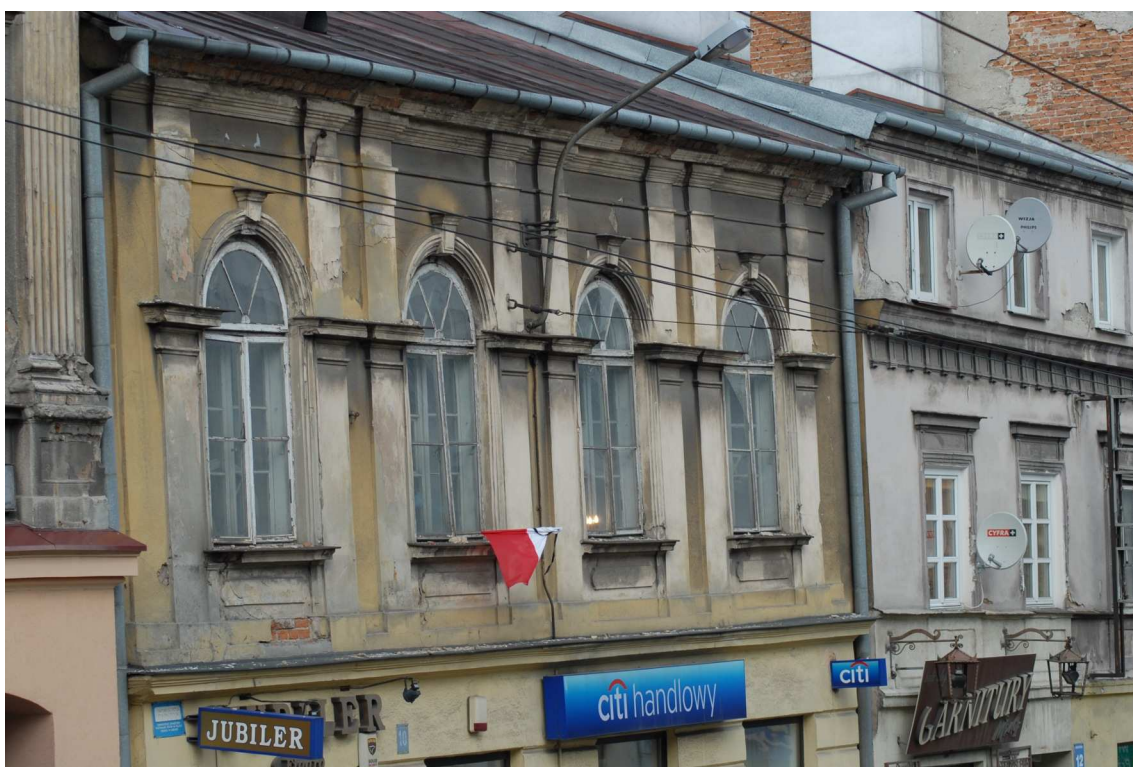
Fotografie współczesne/Contemporary photographs



Fasada, Lubartowska 10 dawna Lubartowska 4, fot. Piotr Sztajdel, 2010.



Podwórko, Lubartowska 10 dawna Lubartowska 4, fot. Piotr Sztajdel, 2010.



Fasada fragment, Lubartowska 10 dawna Lubartowska 4, fot. Piotr Sztajdel, 2010.



Fasada fragment, Lubartowska 10 dawna Lubartowska 4 , fot. Piotr Sztajdel, 2010.



Detal, Lubartowska 10 dawna Lubartowska 4, fot. Piotr Sztajdel, 2010.