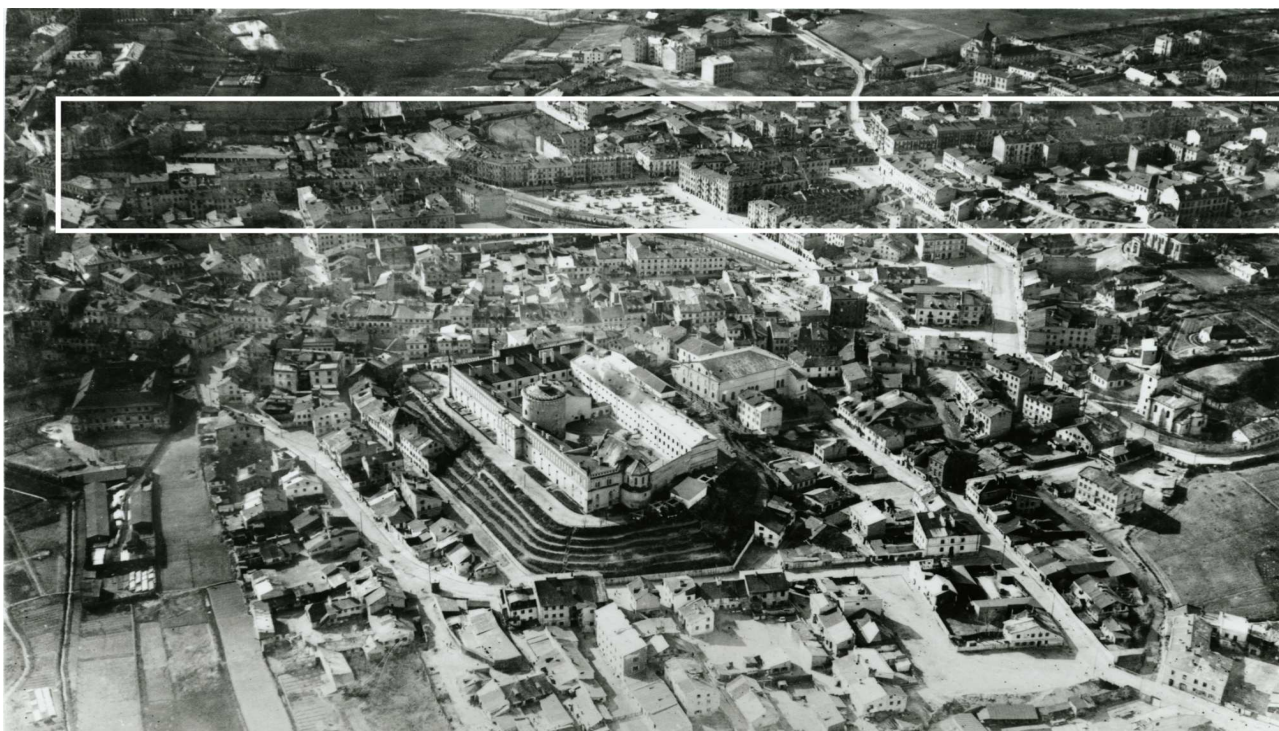


LOKALIZACJA NIERUCHOMOŚCI - Lubartowska 5
LOCATION OF THE PROPERTY - Lubartowska 5



Panorama Lublina, lata 30./Panorama of Lublin in the 1930s,



Fragment panoramy Lublina, lata 30., ul. Lubartowska/A fragment of panorama of Lublin in the 1930s, Lubartowska street,



Fragment panoramy Lublina, lata 30., Lubartowska 5/A fragment of panorama of Lublin in the 1930s, Lubartowska 5,

Dawny numer policyjny / Former police number: _____ -
Numer hipoteczny / Morgage number: _____ 714
Numer przed 1939 / Number before 1939: _____ Lubartowska 5
Numer po 1944 / Number after 1944: _____ -
Numer obecny / Current number: _____ Lubartowska 31
Właściciele / Owners:
1915 _____ Rożgold Motel

Lokatorzy według wyznania, płci i wieku /Tennants by religion, sex and age

Ogólna ilość mieszkańców		Mężczyzn	Kobiet	Dzieci do lat 6 włącznie	Dzieci od 7-18 lat włącznie	Uwagi
chrześcijan	Żydów					
4	120	39	46	13	26	

Informacje dodatkowe/Additional information:

The lists of Jews who paid collection for Jewish Community of Lublin

612	Cygelman Perec	Accountant	Lubartowska 5	20
-----	----------------	------------	---------------	----

APL, Inspekcja Budowlana, sygn. 2566

Powierzchnia ogółem: 420 m²

niezabudowana: 157 m²

zabudowana: 333 m²

długość frontu: 15 mb (głębokość: 33 mb)



Lubartowska 5, autor Stefan Kielsznia, ok 1938, własność Jerzego Kielszni.



Lubartowska 3 i 5, autor Stefan Kielsznia, ok 1938, własność Jerzego Kielszni.



Ulica Lubartowska 5 i 7, autor Stefan Kielsznia, ok 1938, własność Jerzego Kielszni.

Fotografie współczesne/Contemporary photographs



Fasada, Lubartowska 31 dawna Lubartowska 5, fot. Piotr Sztajdel, 2010.



Podwórko, Lubartowska 31 dawna Lubartowska 5, fot. Piotr Sztajdel, 2010.



Podwórko, Lubartowska 31 dawna Lubartowska 5, fot. Piotr Sztajdel, 2010.



Podwórko, Lubartowska 31 dawna Lubartowska 5, fot. Piotr Sztajdel, 2010.



Podwórko, Lubartowska 31 dawna Lubartowska 5, fot. Piotr Sztajdel, 2010.



Podwórko, Lubartowska 31 dawna Lubartowska 5, fot. Piotr Sztajdel, 2010.



Podwórko, Lubartowska 31 dawna Lubartowska 5, fot. Piotr Sztajdel, 2010.



Podwórko, Lubartowska 31 dawna Lubartowska 5, fot. Piotr Sztajdel, 2010.