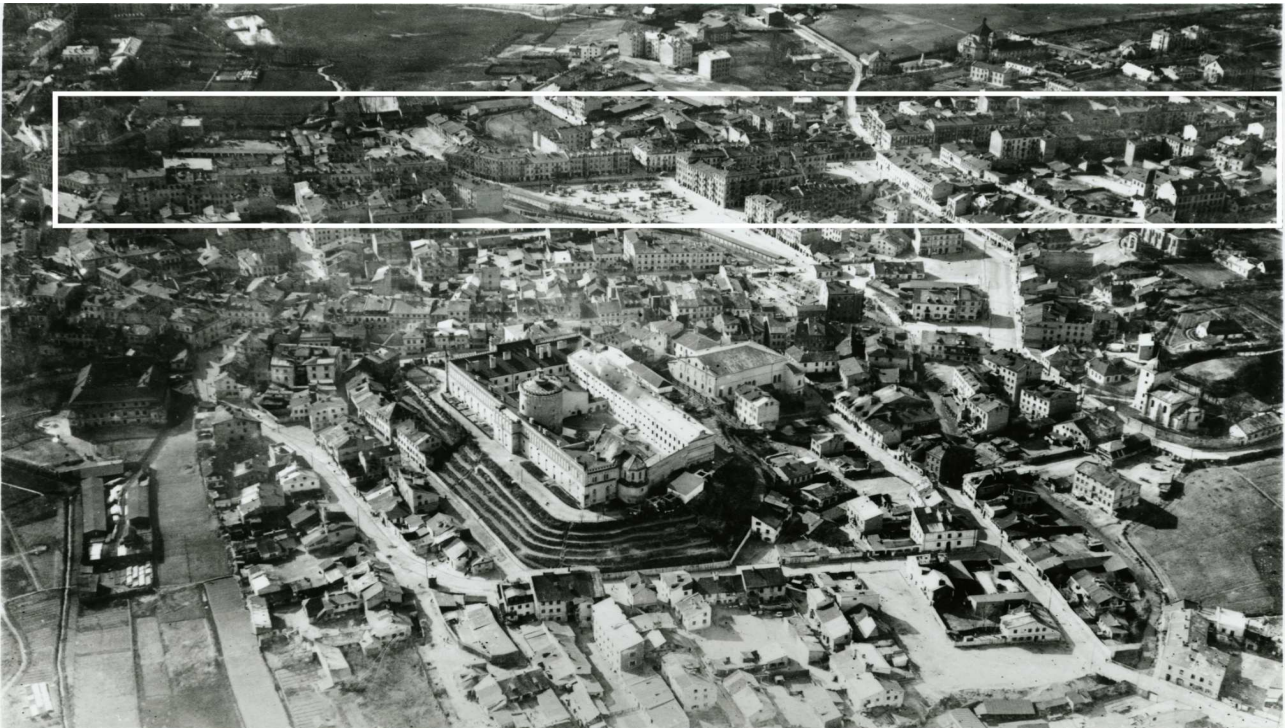


Lubartowska 8

obecnie/currently, Lubartowska 14



LOKALIZACJA NIERUCHOMOŚCI - Lubartowska 8
LOCATION OF THE PROPERTY - Lubartowska 8



Panorama Lublina, lata 30./Panorama of Lublin in the 1930s,



Fragment panoramy Lublina, lata 30., ul. Lubartowska/A fragment of panorama of Lublin in the 1930s, Lubartowska street,



Fragment panoramy Lublina, lata 30., Lubartowska 8/A fragment of panorama of Lublin in the 1930s, Lubartowska 8,

Dawny numer policyjny / Former police number: 378 1/2

Numer hipoteczny / Mortgage number: 823 bądź 239

Numer przed 1939 / Number before 1939: Lubartowska 8

Numer po 1944 / Number after 1944:

Numer obecny / Current number: Lubartowska 14

Właściciele / Owners:

dane z dnia 12.X.1896 Kon

1915 SS. Kohn

dane z dnia 10.XI.1936 Chil Bayer s. Mojżesza i Rajza Bayer

Lokale handlowe i rzemieślnicze w latach 1918-1941/Shops and workshops in 1918-1941:
Księga Adresowa Polski, 1928 r.

1928	Aronsohn Mata – handel bielizną/pracownie (lingerie/fabriques),
1928	Aufman Srul – manufaktura (tissus),
1928	Bajer Chil – fabryka cukrów (fabryka de bonbons),
1928	Bank Udziałowy, Sp. z o. o., (banque), Lubartowska 8.
1928	Cymryng Abr. Lejzor – konfekcja (confections ent ous genres),
1928	Ejzner J. Sz. – manufaktura (tissus),
1928	„Fabryka Warszawska” wł. Rozenblat A. – wody gazow/fabryki (eaux gazeuses/fabriques),
1928	Flam H., Szafran I. i Akerman M. – konfekcja (confections en t ous genres),
1928	Halbersberg Aron – handel szkłem/szkło i porcelana (verres á vitres/verrerie et porcelaine),
1928	„Hurtownia Komisowa”, Sp. z o.o. – sprzedaż wódek i spirytusu/wódki i likiery/sprzedaż (spiritueux/Eaux -de-vie et liqueurs/marchands),
1928	Kaplan J. H. – miodosytnia (fabryka d'hydromels),
1928	Kerszenblat Tew. – manufaktura (tissus),
1928	Kornblidt Jos. – felczerzy (barbiers-chirurgiens),
1928	Najden G. – cukiernicze wyroby/sprzedaż (confiserie/marchands),
1928	Nirenberg Hercl – materiały piśmienne(fournit. de bureaux),
1928	„Polonja”, wł. Kaplan J. – fabryka miodu/miodosytnia (fabryka d'hydromels)
1928	Rosenberg J. – czapnicy (fabricants de casquettes),
1928	Rosset Lejzor – galanterja (mercerie et articles de fantaisie),
1928	Rudziński St., i Komorowski Al. – cukier (sucre),

APL Inspekcja Budowlana, sygn. 2570

	Hercl Nirenberg - sklep
	Zeliger Majlech, Gerson Najden - sklep
	M. Koper - sklep
	Prajer – sklep
	Józef Lewin - sklep
	sklep M. H. D.
	sklep firmy „Gentleman”

Ilustrowany przewodnik po Lublinie, Lublin 1931

1931	Bank Udziałowy, S-ka z o. o.
------	------------------------------

Ankieta z dnia 10.XI.1936 r. [APL Inspekcja Budowlana, sygn. 2570]

1936	olejarnia
1936	fabryka sandałów
1936	składy manufakturowe
1936	sklepy

Informacje dodatkowe/Additional information:

Ankieta z dnia 10.XI.1936 r. [APL Inspekcja Budowlana, sygn. 2570]

Właściciel: Chil Bayer s. Mojżesza i Rajza Bayer
Rodzaj budynku: dom mieszkalny z cegiel
Liczba mieszkań: 45
Liczba piwnic: 1
Liczba pięter: 2
System wodociągowo – kanalizacyjny: urządzenie wodociągowe
Oświetlenie: elektryczne
Ogrzewanie: 30 pieców
Klatki schodowe: 1 główna i 4 boczne
Balkony: 6 frontowych, 6 od podwórza, 6 od ul. Wodopojnej
Pokrycie dachu: dach pokryty blachą

Ikonografia/Iconography

APL Inspekcja Budowlana, sygn. 2570

- Plan przebudowy lokalu sklepu firmy „Gentelman” w posesji nr 8 przy ul. Lubartowskiej w Lublinie, wł. Ch. Bayera: plan orientacyjny (1:10000), plan sytuacyjny (1:100), rzut poziomy (1:100), widok sklepu od ul. Lubartowskiej (front)
 - Projekt urządzenia reklamowego dla I. A. I. K. Poznańskiego w Łodzi Oddział w Lublinie ul. Lubartowska 8; **zdjęcie bramy wejściowej do budynku**, elewacja (1:50), opis szyldu, wyk. Zygmunt Brodt
 - Projekt urządzenia reklamowego dla W. P. Hercla Nirenberga, Lublin ul. Lubartowska 8: **zdjęcie drzwi i wystawy sklepowej**, szczegóły urządzenia reklamowego (1:20), elewacja (1:50), przekrój (1:50), wyk. Zygmunt Brodt
 - Plan szyldu firmy M. Koper: **zdjęcie frontu sklepu**, szkic sklepu (1:50), plan liter (1:100), wyk. Henryk Zamorowski
 - Projekt poszerzenia otworu sklepowego w domu nr 8 przy ul. Lubartowskiej wł. Jozef Lewin, plan orientacyjny, widok frontowy, rzut poziomy (1: 50), przekrój, wyk. Michał Krzywicki
 - Projekt poszerzenia otworu sklepowego w domu wł. Prajera przy ul. Lubartowskiej 8 w Lublinie: widok sklepu, rzut poziomy (1: 50), przekrój, plan orientacyjny
 - Projekt urządzenia reklamowego W. P. Zeliger Majlech, Gerson Najden: **zdjęcie sklepu od frontu**, widok elewacji (1:100), szczegóły urządzenia reklamowego (1: 20)
 - Projekt przebudowy wystawy sklepowej przy ul. Lubartowskiej 8; opisy planów w języku niemieckim – obecny widok zewnętrzny domu przy ul. Lubartowskiej 8 (1:100), widok tyłu, przekrój poprzeczny, przekrój poziomy, wyk. R. Białobrzęski
 - Plan sklepów M. H. D. w Lublinie przy ul. Lubartowskiej 8: rzut parteru – stan istniejący (1: 100) oraz projekt przebudowy, elewacja frontowa (1: 100) oraz projekt jej przebudowy
-
-

Fotografie przedwojenne/Pre-war photographs



Lubartowska 8, kamienica piąta od lewej, autor Ludwik Hartwig, ok. 1930, kolekcja Zbigniewa Lemiecha.



Lubartowska 8, kamienica czwarta od lewej, autor nieznany, kolekcja Zbigniewa Lemiecha.

Fotografie współczesne/Contemporary photographs



Fasada, Lubartowska 14 dawna Lubartowska 8, fot. Piotr Sztajdel, 2010.



Fasada, Lubartowska 14 dawna Lubartowska 8, fot. Piotr Sztajdel, 2010.



Podwórko, Lubartowska 14 dawna Lubartowska 8, fot. Piotr Sztajdel, 2010.



Podwórko, Lubartowska 14 dawna Lubartowska 8, fot. Piotr Sztajdel, 2010.



Podwórko, Lubartowska 14 dawna Lubartowska 8, fot. Piotr Sztajdel, 2010.



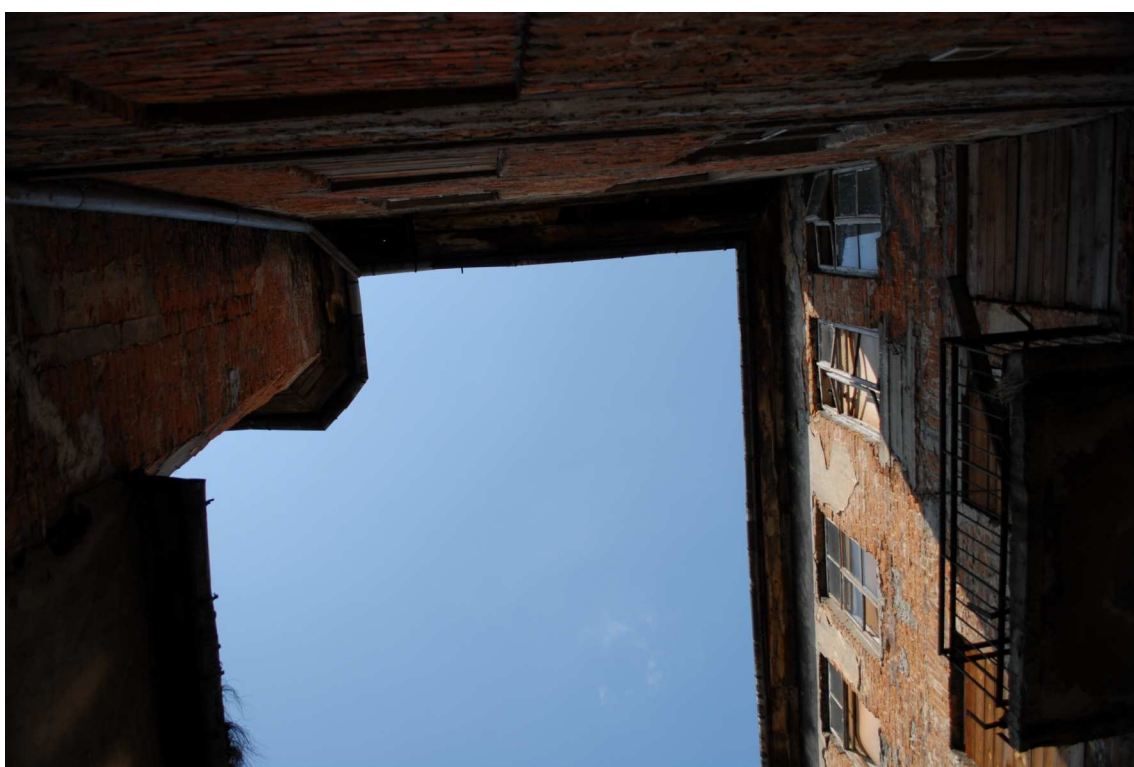
Podwórko, Lubartowska 14 dawna Lubartowska 8, fot. Piotr Sztajdel, 2010.



Podwórko, Lubartowska 14 dawna Lubartowska 8, fot. Piotr Sztajdel, 2010.



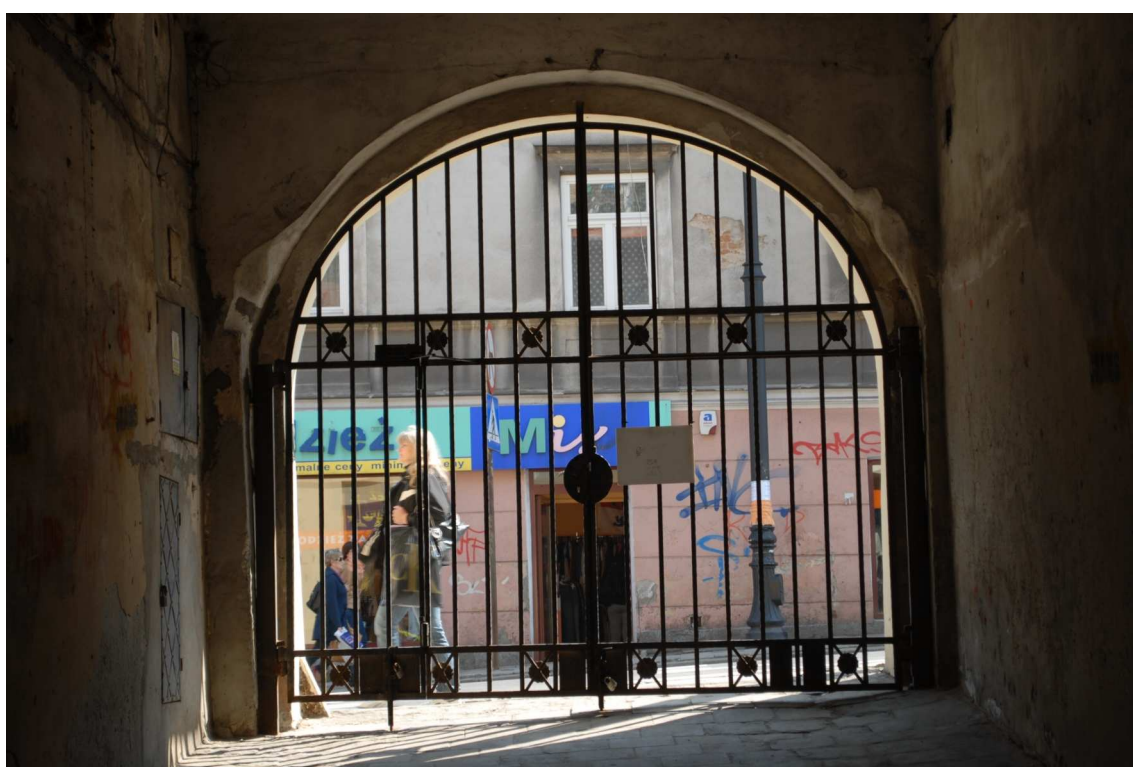
Podwórko, Lubartowska 14 dawna Lubartowska 8, fot. Piotr Sztajdel, 2010.



Podwórko, Lubartowska 14 dawna Lubartowska 8, fot. Piotr Sztajdel, 2010.



Podwórko, Lubartowska 14 dawna Lubartowska 8, fot. Piotr Sztajdel, 2010.



Podwórko, Lubartowska 14 dawna Lubartowska 8, fot. Piotr Sztajdel, 2010.



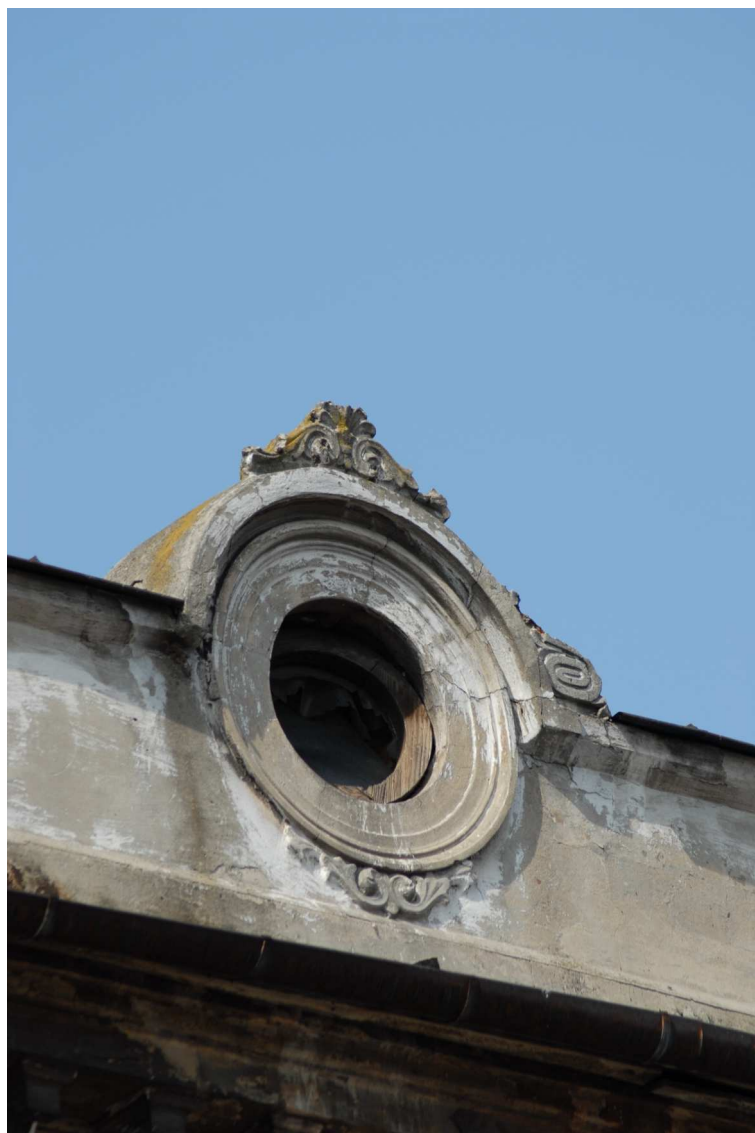
Fasada fragment, Lubartowska 14 dawna Lubartowska 8, fot. Piotr Sztajdel, 2010.



Detale, Lubartowska 14 dawna Lubartowska 8, fot. Piotr Sztajdel, 2010.



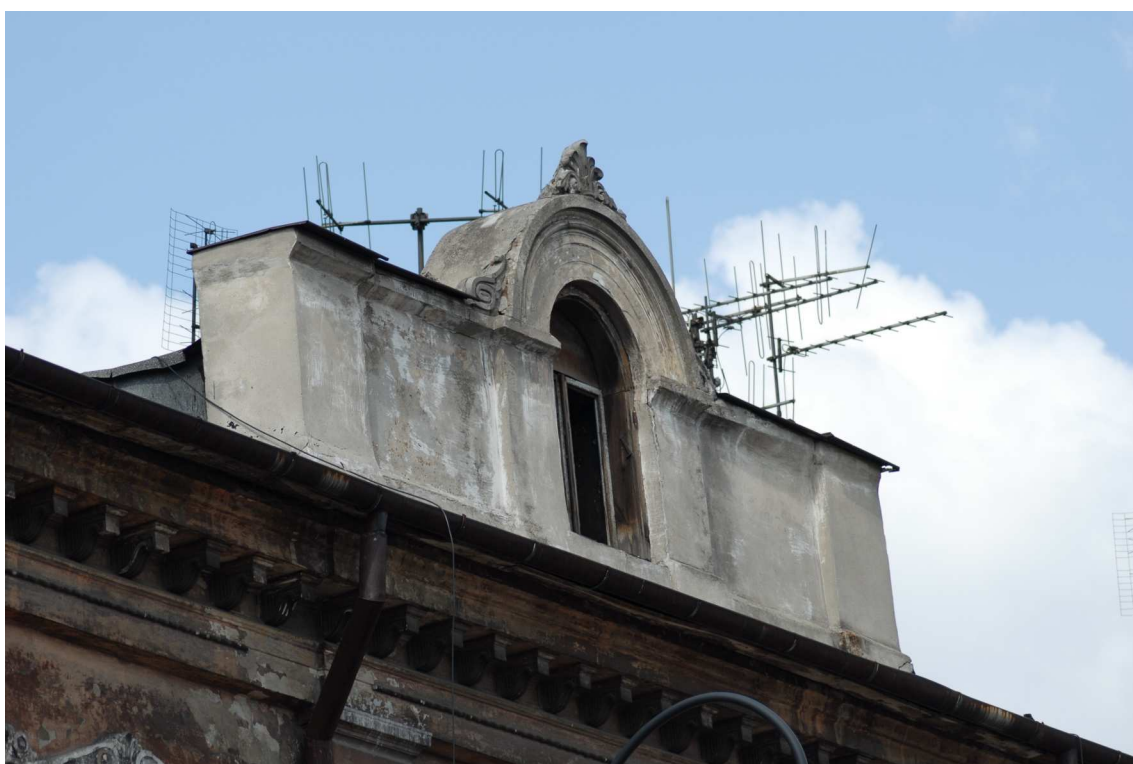
Detale, Lubartowska 14 dawna Lubartowska 8, fot. Piotr Sztajdel, 2010.



Detale, Lubartowska 14 dawna Lubartowska 8, fot. Piotr Sztajdel, 2010.



Detale, Lubartowska 14 dawna Lubartowska 8, fot. Piotr Sztajdel, 2010.



Detale, Lubartowska 14 dawna Lubartowska 8, fot. Piotr Sztajdel, 2010.



Detale, Lubartowska 14 dawna Lubartowska 8, fot. Piotr Sztajdel, 2010.



Detale, Lubartowska 14 dawna Lubartowska 8, fot. Piotr Sztajdel, 2010.



Detale, Lubartowska 14 dawna Lubartowska 8, fot. Piotr Sztajdel, 2010.



Detale, Lubartowska 14 dawna Lubartowska 8, fot. Piotr Sztajdel, 2010.



Detale, Lubartowska 14 dawna Lubartowska 8, fot. Piotr Sztajdel, 2010.



Detale, Lubartowska 14 dawna Lubartowska 8, fot. Piotr Sztajdel, 2010.