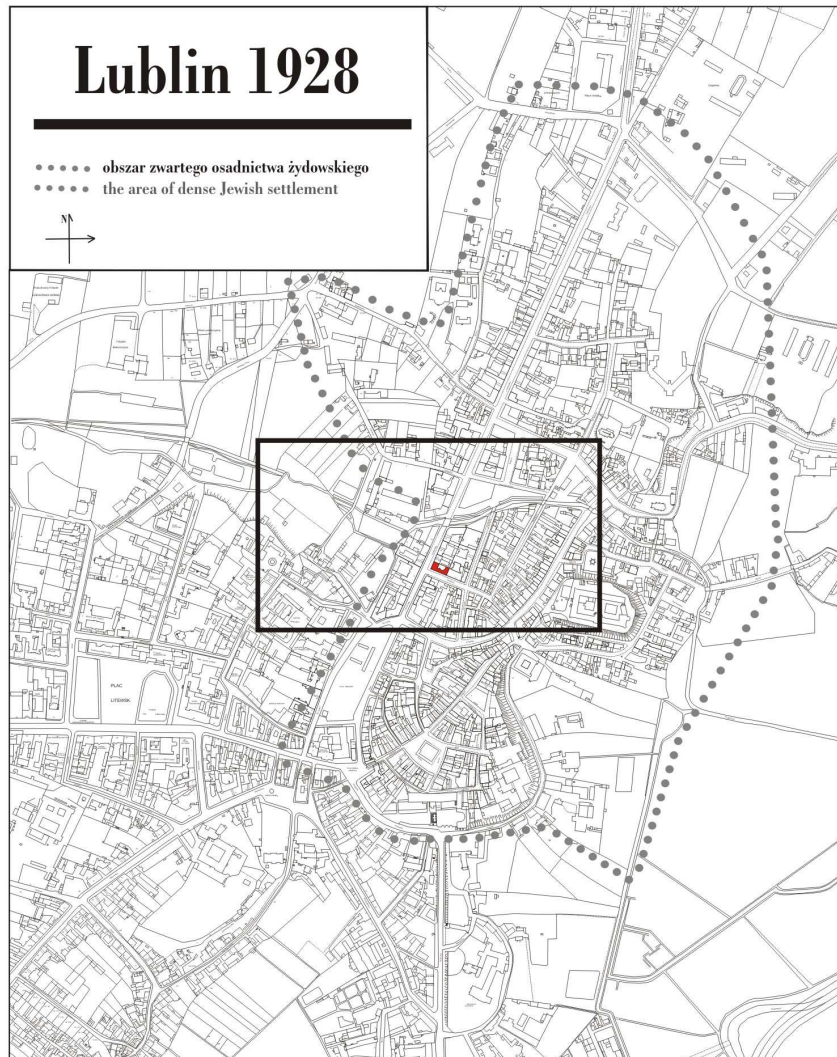
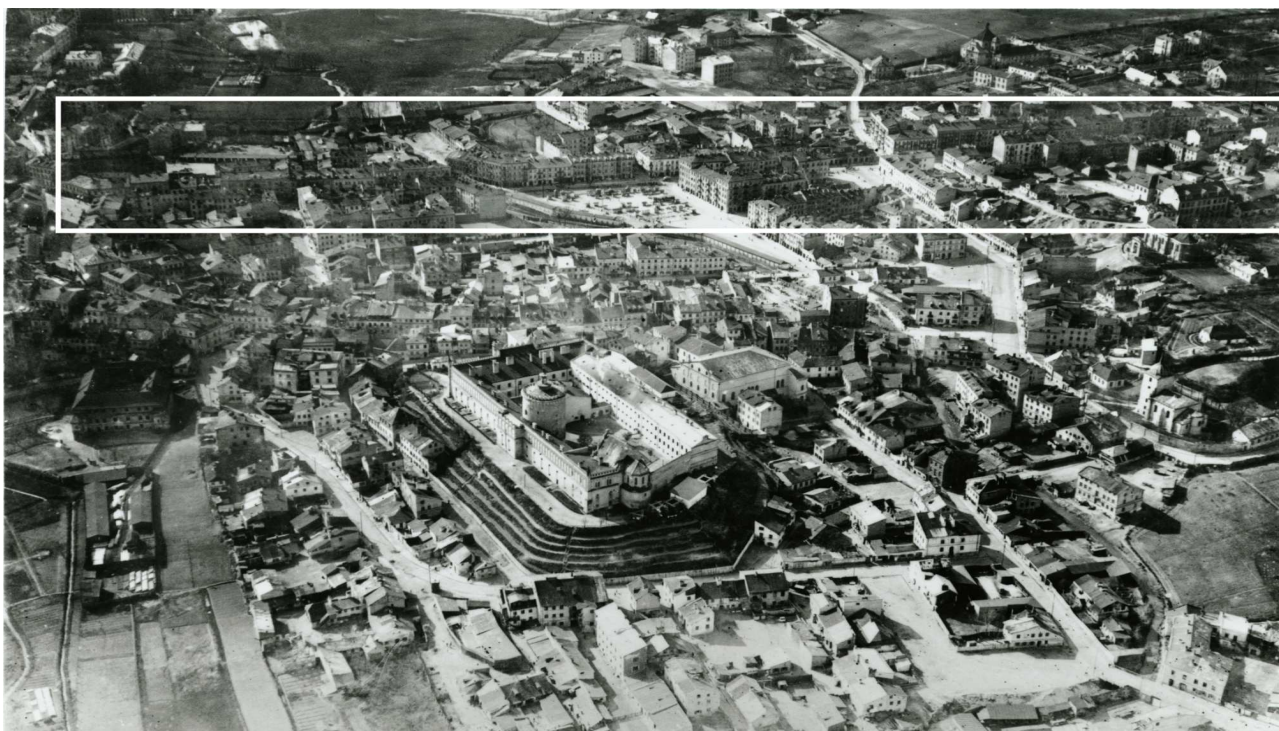


Lubartowska 9/Cyrulicza 2

obecnie/currently, Lubartowska 35



LOKALIZACJA NIERUCHOMOŚCI - Lubartowska 9/Cyrulicza 2
LOCATION OF THE PROPERTY - Lubartowska 9/Cyrulicza 2



Panorama Lublina, lata 30./Panorama of Lublin in the 1930s,



Fragment panoramy Lublina, lata 30., ul. Lubartowska/A fragment of panorama of Lublin in the 1930s, Lubartowska street,



Fragment panoramy Lublina, lata 30., Lubartowska 9/A fragment of panorama of Lublin in the 1930s, Lubartowska 9,

Lubartowska 9/Cyrulicza 2

obecnie/currently, Lubartowska 35

Dawny numer policyjny / <u>Former police number:</u>	<u>382</u>
Numer hipoteczny / <u>Morgage number:</u>	<u>852</u>
Numer przed 1939 / <u>Number before 1939:</u>	<u>Lubartowska 9/Cyrulicza 2</u>
Numer po 1944 / <u>Number after 1944:</u>	<u>-</u>
Numer obecny / <u>Current number:</u>	<u>Lubartowska 35</u>
Właściciele / Owners:	
<u>1915</u>	<u>Wolman Szol</u>
<u>1940</u>	<u>Wolman Szymon</u>

Lokale handlowe i rzemieślnicze w latach 1918-1940/Shops and workshops in 1918-1940:

<u>1930</u>	<u>Salomon Fałek Goldberg - handel towarami bawełnianymi</u>
<u>1930</u>	<u>Kohen Luzer - handel towarami bawełnianymi,</u>
<u>1930</u>	<u>Berek Gewerc - sklep z galanterią ludową</u>
<u>1931</u>	<u>Necha Rapaport – sklep z cukierkami i czekoladą</u>
<u>1931</u>	<u>Bandel Gerson – sprzedaż cukierków</u>
<u>1929</u>	<u>Gołda Gertler – handel owocami i wodą sodową</u>
<u>1929</u>	<u>Lejba Wajs i Moszek Glas – skład owoców</u>
<u>1929</u>	<u>Suchym Szyber – handel cukierkami</u>
<u>1928</u>	<u>Moszek (?)Sztok - owocarnia</u>
<u>1931</u>	<u>Moszek Dymen - sklep spożywczy</u>
<u>1927</u>	<u>Fajga Epel - pracownia szycia bielizny</u>
<u>1929</u>	<u>Wajcman Mordko, jadalnia</u>

Wzmianki/Various notes:

APL, Inspekcja Budowlana sygn. 495

- plan otworu sklepowego p. Sz Wolmana, fasada, plan syt., s.1,
 - rysunek kamienicy, plan niemiecki s. 4,
 - zdjęcie (panorama z dwóch) fasady z witrynami sklepowymi, s. 5,
 - rysunek witryn sklepowych, s. 6,
-
-

Księga Adresowa Polski 1929

Lublin

(restauracje, jadłodajnie, cukiernie, kawiarnie, herbaciarnie, piwiarnie)

Abel Łaja, jadłodajnia - Lubartowska 10
Altman B., piwiarnia - Nowa 9
Arbuz M., Tozendajn D., piwiarnia - Szeroka 35
Banaszkiewicz Konstanty, restauracja - Rynek 2
Bar "a la Hawelka", restauracja - Kościuszki 2
"Bar Amerykański", restauracja, wł. Jan Mazurkiewicz - Kr. Przedm. 46
"Bar Centralny", restauracja, wł. Szapiro J. - Plac Łokietka 5
"Bar Kupiecki", restauracja, wł. Gothelf J. - Lubartowska 16
Barteczko Wanda i Ska, kawiarnia - Kr. Przedm. 46
Bergman Pesa, piwiarnia - Narutowicza 19
Błaszyńska Marja, Jadłodajnia - Królewska 6
Bolesta Julia, restauracja - Fabryczna 5
"Bombonierka", cukiernia, wł. Czerwińska J. - Kr. Przedm. 53
Borowska Marja, kawiarnia - Narutowicza 18
Brandt Boruch, herbaciarnia - Kozia 2
Broner Moszek i Rozenblat Szyja, jadłodajnia - Bramowa 6
Chmielewski Władysław, cukiernia - Kr. Przedm. 8
"Cukierenka", cukiernia, wł. Maliszewski Cz. - Kr. Przedm 70
Cukierman Hersz L., jadłodajnia - Foksal 55
Cwekin D. W., piwiarnia - Kowalska 5
Ćwikliński Stanisław, herbaciarnia - Fabryczna 6
Czerniak J., restauracja - Narutowicza 43
Dobrowolska Konstancja, restauracja - Kr. Przedm. 59
Domański Ignacy, cukiernia - Kr. Przedm. 27
Dornfeld Szłoma, jadłodajnia - Lubartowska 15
Dreszer M., piwiarnia - Al. Racławickie 2
Drzewiński B., herbaciarnia - Rury Jezuickie 6
"Ermitaż", restauracja - Kr. Przedmieście 32
"Europa", restauracja, wł. Chodkiewicz M. i Sz. - Kr. Przedm 31
Fajerajzen S., jadłodajnia - Zamojska 22
Finkielsztajn Sz., piwiarnia - Przechodnia 1

Frank Aniela, restauracja - Nowa 11
Frankiewicz E., herbaciarnia - Św. Duska 10
"Fracati", restauracja - Szpitalna 11
Frydman Jakub Hersz, cukiernia i piekarnia - Królewska 3, Szeroka 15-17, Foksal 39
Frydman R., herbaciarnia - Targowa 3
Gerecht Aron, herbaciarnia - Bychawska 1
Goldberg J. B., piwiarnia - Bychawska 46
Goldfarb Bas., piwiarnia - Kr. Przedm. 28
Goluch W., jadłodajnia - Kapucyńska 5
"Gospoda Chrześcijańska" - Bernardyńska 3
Guterman Izr., piwiarnia - Szewcka 1
Hamerski St., restauracja - Fabryczna 14
Handelsman Aron Nojeh, restauracja - Targowa 1
Hechman Mordko, herbaciarnia - Fabryczna 1
Helfman Chana, cukiernia - Lubartowska 16
Holcberg Jakub, restauracja - Zamojska 39
Jarno J. jadłodajnia - 1 maja 57
Janeczko Janina, jadłodajnia - Powiatowa 3
Jaskulska Franciszka, jadłodajnia - Niecała 1
Jeranek Rudolf, kawiarnia - Kościuszki 7
Jungman Rywka, herbaciarnia - Furmańska 1
Kałużowska A., herbaciarnia - Św. Duska 10
Kamińska Z., piwiarnia - Zamojska 49
Karpenszyf Chana, herbaciarnia - Wodopojna 1
Kawa Mendel, restauracja - Cyrulicza 7
Kieliszek Z., piwiarnia - Bychawska 7
Kliger Manys, jadłodajnia - Królewska 4
Kłodnicka A., piwiarnia - Staszica 13
Kmieć Z., piwiarnia - Narutowicza 26
Krell Abram, kawiarnia - Kr. Przedm 34
Korngold H., jadłodajnia - Lubartowska 7
Kozak M. jadłodajnia - Bychawska 33
Kwaśniewski Jan, piwiarnia - Łęczyńska 2
Kwater Wincenty, jadłodajnia - Długosza 10
Lasocka Z., jadłodajnia - Narutowicza 43
Latałło Ignacy, cukiernia - Kr. Przedm. 60
Leśniewski Kar., piwiarnia - Bychawska 27

Libhaber Jankiel, herbaciarnia - Towarowa 13
Litwiński Antoni, restauracja - Św. Duska 6
Lubelska Fajga, kawiarnia - Lubartowska 16
Martyniak Ant., restauracja - 3 Maja 6
Micholewicz Stef., restauracja - Lubartowska 16
Migdał Perec, herbaciarnia - Foksal 40
Mitelman N., herbaciarnia - Gazowa 13
Niedźwiadek A., herbaciarnia - Farbiarska 4
Oliwa J., restauracja - 1 Maja 26
Opryński Paweł, piwiarnia - Foksal 57
"Ognisko", kawiarnia, wł. Krasiński - Narutowicza 18
Papelbaum Estera, herbaciarnia - Lubartowska 37
Pasternak Marja, restauracja - Towarowa 12
Pirożyńska Marja, restauracja - Kościuszki 3
Pliszczyński Józef, herbaciarnia - Bychawska 66
Poleszak Franciszek, kawiarnia - Krochamlna 12
"Polska Piwiarnia", wł. Wisztok St. - Foksal 6
Puch Anna, jadalnia - Bronowicka 10
Puch Zofia, herbaciarnia - Foksal 36
Pulsakowski Stanisław, piwiarnia - Lubartowska 16
Pułaska Julia, jadalnia - Zamojska 25
Pułtorak F., piwiarnia - Al. Jagiellońska 2
Rachański Józef, piwiarnia - Aleja Racławicka 6
Radzyński Wal. i Tomaszewski St., restauracja - Kr. Przedm 56
Restauracja Zjednoczonych Pracowników w Lublinie sp. z.o.o. - Kapucyńska 6
Rogowy Szymon, herbaciarnia - Kowalska 2
"Royal", restauracja, wł. Wajnberg E. - Narutowicza 9
Rozenberg Ber., piwiarnia - Lubartowska 19
Rozenberg Chaim, piwiarnia - Pijarska 2
Rozenberg Ł., piwiarnia - Zamojska 33
Rozenberg M., piwiarnia - Lubartowska 13
Rozenblat H. G., piwiarnia - Cyrulicza 3
Rozenblum J. P., piwiarnia - Foksal 20
Rozenblum Szyja, cukiernia - Lubartowska 2
Rozwadowska Zofia, restauracja - Wieniawska 2
Rubin E., jadalnia - 1 Maja 42

Rubinsztajn Josef, herbaciarnia - Lubartowska 15
Ruszczyk Wł., cukiernia - Foksal 30
Rzechowski Jan, kawiarnia - Narutowicza 22
Rzepkiewicz Ruchla, piwiarnia i restauracja - Al. Raławickie 8
Skwarek J., piwiarnia - Al. Raławicka 31
Słabczyński Walenty, restauracja - Kr. Przedm. 23
Sobol Ber., jadłodajnia - 1 Maja 39
Szalman B., herbaciarnia - Lubartowska 12
Sznajder Abram, restauracja - Lubartowska 2
Sznajder Estera, restauracja - Foksal 34
Sztern H., piwiarnia - Kalinowszczyzna 72
Sztetelman Moszek Josef, restauracja - Krawiecka 2
Szulman Sura, restauracja - Bernardyńska 4
Szumlas Mar., piwiarnia - Bychawska 94
Szyldkrot N., restauracja - Królewska 15
Świętochowski J., jadłodajnia - Bychawska 51
Tupaj J., piwiarnia - Narutowicza 43
Unger M. R., piwiarnia - Lubartowska 35
"Viktorja", restauracja, wł. Dłubak J. - Kr. Przedm. 40

Wajeman Mordko, jadłodajnia - Lubartowska 9

Wajnberg Eka, restauracja - Narutowicza 9
Wajntraub Chana, cukiernia - Lubartowska 14
Wajsblech Cywia, restauracja - Nowa 21
Wajzer Icek, piwiarnia - Zielona 5
Wajzer. J., piwiarnia - Foksal 34
Weber Stanisława, restauracja - Bychawska 45
Westler Abram Hersz, restauracja - Al. Raławicka 6
Westler Izrael, piwiarnia - Cyrulicza 14
Węgorek Józef, restauracja - 1 Maja 47
Wie Edward, restauracja - Św. Duska 18
Wigdar P., piwiarnia - Nowa 2
Wójcik Kat., jadłodajnia - 1 Maja 18
Wójcik Rozalia, restauracja - Foksal 2
Wziętek M., piwiarnia - Św. Duska
Zabrotowicz Leokadia, kawiarnia - Kr. Przedm. 52
Zabrotowicz Z., piwiarnia - Zamkowa 49
Zajdenman Zys., jadłodajnia - Al. Raławicka 8

Zarkrot Szyfra, piwiarnia - Kalinowszczyzna 49

Zjednoczeni Cukiernicy Warszawscy, cukiernia, wł. Szulecki Edward, Trzeciński Bolesław - Kr. Przedm. 56

Zylberkrot N., restauracja – Królewska 15

Zylberszer Dw., piwiarnia - Narutowicza 20

Zylberszer Lejb, restauracja – Olejna 21

Zysblat Mendel, herbaciarnia – Kr. Przedm. 30

Fotografie przedwojenne/Pre-war photographs



Lubartowska 9, autor Stefan Kielsznia, ok 1938, własność Jerzego Kielszni.



Róg Lubartowskiej 9 i Cyrulicznej 2, autor Stefan Kielsznia, ok 1938, własność Jerzego Kielszni.

Fotografie współczesne/Contemporary photographs



Fasada, Lubartowska 35 dawna Lubartowska 35, fot. Piotr Sztajdel, 2010.



Fasada, Lubartowska 35 dawna Lubartowska 35, fot. Piotr Sztajdel, 2010.