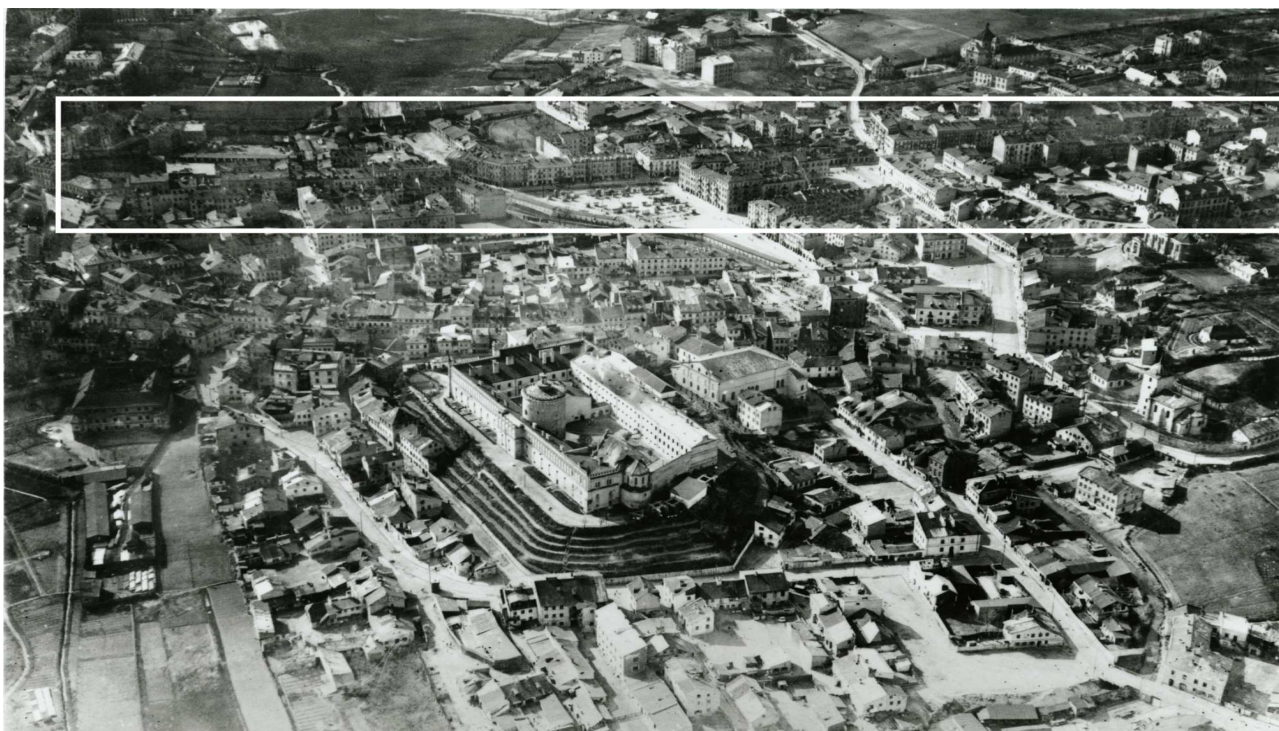


LOKALIZACJA NIERUCHOMOŚCI - Lubartowska 13
LOCATION OF THE PROPERTY - Lubartowska 13



Panorama Lublina, lata 30./Panorama of Lublin in the 1930s,



Fragment panoramy Lublina, lata 30., ul. Lubartowska/A fragment of panorama of Lublin in the 1930s, Lubartowska street,



Fragment panoramy Lublina, lata 30., Lubartowska 13/A fragment of panorama of Lublin in the 1930s, Lubartowska 13,

Dawny numer policyjny / Former police number: _____ -
Numer hipoteczny / Mortgage number: _____ 762
Numer przed 1939 / Number before 1939: _____ Lubartowska 13
Numer po 1944 / Number after 1944: _____ -
Numer obecny / Current number: _____ Lubartowska 39
Właściciele / Owners:
1915 _____ Zajdenwerger Lejb
1940 _____ Gołda Zajdenwerger córka Icka, Rawy

Lokale handlowe i rzemieślnicze w latach 1918-1940/Shops and workshops in 1918-1940:

1929 _____ Rozenberg M. - piwiarnia

Lokatorzy według wyznania, płci i wieku (1940 rok)/Tenants by religion, sex and age in 1940

Ogólna ilość mieszkańców		Mężczyzn	Kobiet	Dzieci do lat 6 włącznie	Dzieci od 7-18 lat włącznie	Uwagi
Chrześcijan	Żydów					
11	87	31	41	17	9	

Informacje dodatkowe/Additional information:

APL, Inspekcja Budowlana, sygn. 2574

Ankieta dane z dnia 16 II 1937 r.

<u>Właściciel:</u>	Gołda Zajdenwerger c. Icka
<u>Rodzaj budynku:</u>	dom mieszkalny z cegiel
<u>Liczba mieszkań:</u>	12
<u>Liczba piwnic:</u>	4
<u>Liczba pięter:</u>	2 piętra, oficyna i poddasze
<u>Urządzenie wodociągowe</u>	Wodociąg
<u>Oświetlenie:</u>	naftowe
<u>Ogrzewanie:</u>	piece
<u>Schody</u>	główne i boczne (drewniane)
<u>Liczba balkonów:</u>	4 (2 betonowe, 2 drewniane)
<u>Dach</u>	z blachy

Karta realności dane z dnia 7 XI 1940 r.

<u>Powierzchnia ogółem:</u>	924 m ²
<u>zabudowana:</u>	657 m ²
<u>niezabudowana:</u>	267 m ²
<u>długość frontu:</u>	26 mb (głębokość: 33 mb)
<u>Liczba mieszkań:</u>	13
<u>Właściciel:</u>	Gołda Zajdenwerger c. Icek, Rawa

Własność domu	Ogólna liczba	Frekwencja dzienna
---------------	---------------	--------------------

Miejsce położenia domu modlitwy / bożnicy	Data powstania	Czy dom był czynny nieustannie czy zamykany	Jeżeli zamknięty z jakich powodów	prywatna	Gminy Żydowskiej	domy modlitwy	bożnice	domy modlitwy	bożnice
ul. Lubartowska 13	30 lat	czynny bez przerwy	nie	Zajdenweg Dawid	-	1	-	50	-

The lists of Jews who paid collection for Jewish Community of Lublin

1928

575	Cygelman Szyja Heszel	Fabr. kor.	Lubartowska 13	150
-----	-----------------------	------------	----------------	-----

1930

605	Cygelman Szyja Heszel	Merchant	Lubartowska 13	100
-----	-----------------------	----------	----------------	-----

							Własność domu		Ogólna liczba		Frekwencja dzienna	
Nazwa Gminy Wyznaniowej	Siedziba Gminy	Miejscowość wchodząca w skład Gminy	Miejsce położenia domu modlitwy / bożnicy	Data powstania	Czy dom był czynny nieustannie czy zamykany	Jeżeli zamknięty z jakich powodów	prywatna	Gminy Żydowskiej	domy modlitwy	bożnice	domy modlitwy	bożnice
Gmina Wyznaniowa Żydowska w Lublinie	Lublin, ul. Rynek 5		ul. Lubartowska 13	30 lat	czynny bez przerwy	nie	Zajdenweg Dawid	-	1	-	50	-

Księga Adresowa Polski 1929

Lublin

(restauracje, jadłodajnie, cukiernie, kawiarnie, herbaciarnie, piwiarnie)

Abel Łaja, jadłodajnia - Lubartowska 10
Altman B., piwiarnia - Nowa 9
Arbuz M., Tozendajn D., piwiarnia - Szeroka 35
Banaszkiewicz Konstanty, restauracja - Rynek 2
Bar "a la Hawelka", restauracja - Kościuszki 2
"Bar Amerykański", restauracja, wł. Jan Mazurkiewicz - Kr. Przedm. 46
"Bar Centralny", restauracja, wł. Szapiro J. - Plac Łokietka 5
"Bar Kupiecki", restauracja, wł. Gothelf J. - Lubartowska 16
Barteczko Wanda i Ska, kawiarnia - Kr. Przedm. 46
Bergman Pesa, piwiarnia - Narutowicza 19
Błaszyńska Marja, Jadłodajnia - Królewska 6
Bolesta Julia, restauracja - Fabryczna 5
"Bombonierka", cukiernia, wł. Czerwińska J. - Kr. Przedm. 53
Borowska Marja, kawiarnia - Narutowicza 18
Brandt Boruch, herbaciarnia - Kozia 2
Broner Moszek i Rozenblat Szyja, jadłodajnia - Bramowa 6
Chmielewski Władysław, cukiernia - Kr. Przedm. 8
"Cukierenka", cukiernia, wł. Maliszewski Cz. - Kr. Przedm 70
Cukierman Hersz L., jadłodajnia - Foksal 55
Cwekin D. W., piwiarnia - Kowalska 5
Ćwikliński Stanisław, herbaciarnia - Fabryczna 6
Czeraniak J., restauracja - Narutowicza 43
Dobrowolska Konstancja, restauracja - Kr. Przedm. 59
Domański Ignacy, cukiernia - Kr. Przedm. 27
Dornfeld Szłoma, jadłodajnia - Lubartowska 15
Dreszer M., piwiarnia - Al. Raclawickie 2
Drzewiński B., herbaciarnia - Rury Jezuickie 6
"Ermitaż", restauracja - Kr. Przedmieście 32
"Europa", restauracja, wł. Chodkiewicz M. i Sz. - Kr. Przedm 31
Fajerajzen S., jadłodajnia - Zamojska 22
Finkielsztajn Sz., piwiarnia - Przechodnia 1

Frank Aniela, restauracja - Nowa 11
Frankiewicz E., herbaciarnia - Św. Duska 10
"Fracati", restauracja - Szpitalna 11
Frydman Jakub Hersz, cukiernia i piekarnia - Królewska 3, Szeroka 15-17, Foksal 39
Frydman R., herbaciarnia - Targowa 3
Gerecht Aron, herbaciarnia - Bychawska 1
Goldberg J. B., piwiarnia - Bychawska 46
Goldfarb Bas., piwiarnia - Kr. Przedm. 28
Goluch W., jadłodajnia - Kapucyńska 5
"Gospoda Chrześcijańska" - Bernardyńska 3
Guterman Izr., piwiarnia - Szewcka 1
Hamerski St., restauracja - Fabryczna 14
Handelsman Aron Nojeh, restauracja - Targowa 1
Hechman Mordko, herbaciarnia - Fabryczna 1
Helfman Chana, cukiernia - Lubartowska 16
Holcberg Jakub, restauracja - Zamojska 39
Jarno J. jadłodajnia - 1 maja 57
Janeczko Janina, jadłodajnia - Powiatowa 3
Jaskulska Franciszka, jadłodajnia - Niecała 1
Jeranek Rudolf, kawiarnia - Kościuszki 7
Jungman Rywka, herbaciarnia - Furmańska 1
Kałużowska A., herbaciarnia - Św. Duska 10
Kamińska Z., piwiarnia - Zamojska 49
Karpenszyf Chana, herbaciarnia - Wodopojna 1
Kawa Mendel, restauracja - Cyrulicza 7
Kieliszek Z., piwiarnia - Bychawska 7
Kliger Manys, jadłodajnia - Królewska 4
Kłodnicka A., piwiarnia - Staszica 13
Kmieć Z., piwiarnia - Narutowicza 26
Krell Abram, kawiarnia - Kr. Przedm 34
Korngold H., jadłodajnia - Lubartowska 7
Kozak M. jadłodajnia - Bychawska 33
Kwaśniewski Jan, piwiarnia - Łęczyńska 2
Kwater Wincenty, jadłodajnia - Długosza 10
Lasocka Z., jadłodajnia - Narutowicza 43
Latałło Ignacy, cukiernia - Kr. Przedm. 60
Leśniewski Kar., piwiarnia - Bychawska 27

Libhaber Jankiel, herbaciarnia - Towarowa 13

Litwiński Antoni, restauracja - Św. Duska 6

Lubelska Fajga, kawiarnia - Lubartowska 16

Martyniak Ant., restauracja - 3 Maja 6

Micholewicz Stef., restauracja - Lubartowska 16

Migdał Perec, herbaciarnia - Foksal 40

Mitelman N., herbaciarnia - Gazowa 13

Niedźwiadek A., herbaciarnia - Farbiarska 4

Oliwa J., restauracja - 1 Maja 26

Opryński Paweł, piwiarnia - Foksal 57

"Ognisko", kawiarnia, wł. Krasiński - Narutowicza 18

Papelbaum Estera, herbaciarnia - Lubartowska 37

Pasternak Marja, restauracja - Towarowa 12

Pirożyńska Marja, restauracja - Kościuszki 3

Pliszczyński Józef, herbaciarnia - Bychawska 66

Poleszak Franciszek, kawiarnia - Krochamlna 12

"Polska Piwiarnia", wł. Wisztok St. - Foksal 6

Puch Anna, jadalnia - Bronowicka 10

Puch Zofia, herbaciarnia - Foksal 36

Pulsakowski Stanisław, piwiarnia - Lubartowska 16

Pułaska Julia, jadalnia - Zamojska 25

Puitorak F., piwiarnia - Al. Jagiellońska 2

Rachański Józef, piwiarnia - Aleja Racławicka 6

Radzyński Wal. i Tomaszewski St., restauracja - Kr. Przedm 56

Restauracja Zjednoczonych Pracowników w Lublinie sp. z.o.o. - Kapucyńska 6

Rogowy Szymon, herbaciarnia - Kowalska 2

"Royal", restauracja, wł. Wajnberg E. - Narutowicza 9

Rozenberg Ber., piwiarnia - Lubartowska 19

Rozenberg Chaim, piwiarnia - Pijarska 2

Rozenberg Ł., piwiarnia - Zamojska 33

Rozenberg M., piwiarnia - Lubartowska 13

Rozenblat H. G., piwiarnia - Cyrulicza 3

Rozenblum J. P., piwiarnia - Foksal 20

Rozenblum Szyja, cukiernia - Lubartowska 2

Rozwadowska Zofia, restauracja - Wieniawska 2

Rubin E., jadalnia - 1 Maja 42

Rubinsztajn Josef, herbaciarnia - Lubartowska 15
Ruszczyk Wł., cukiernia - Foksal 30
Rzechowski Jan, kawiarnia - Narutowicza 22
Rzepakowicz Ruchla, piwiarnia i restauracja - Al. Raławickie 8
Skwarek J., piwiarnia - Al. Raławicka 31
Słabczyński Walenty, restauracja - Kr. Przedm. 23
Sobol Ber., jadalnia - 1 Maja 39
Szalman B., herbaciarnia - Lubartowska 12
Sznajder Abram, restauracja - Lubartowska 2
Sznajder Estera, restauracja - Foksal 34
Sztern H., piwiarnia - Kalinowszczyzna 72
Sztetelman Moszek Josef, restauracja - Krawiecka 2
Szulman Sura, restauracja - Bernardyńska 4
Szumlas Mar., piwiarnia - Bychawska 94
Szyldkrot N., restauracja - Królewska 15
Świętochowski J., jadalnia - Bychawska 51
Tupaj J., piwiarnia - Narutowicza 43
Unger M. R., piwiarnia - Lubartowska 35
"Viktorja", restauracja, wł. Dłubak J. - Kr. Przedm. 40
Wajcman Mordko, jadalnia - Lubartowska 9
Wajnberg Eka, restauracja - Narutowicza 9
Wajntraub Chana, cukiernia - Lubartowska 14
Wajsblech Cywia, restauracja - Nowa 21
Wajzer Icek, piwiarnia - Zielona 5
Wajzer. J., piwiarnia - Foksal 34
Weber Stanisława, restauracja - Bychawska 45
Westler Abram Hersz, restauracja - Al. Raławicka 6
Westler Izrael, piwiarnia - Cyrulicza 14
Węgorek Józef, restauracja - 1 Maja 47
Wic Edward, restauracja - Św. Duska 18
Wigdar P., piwiarnia - Nowa 2
Wójcik Kat., jadalnia - 1 Maja 18
Wójcik Rozalia, restauracja - Foksal 2
Wziętek M., piwiarnia - Św. Duska
Zabrotowicz Leokadia, kawiarnia - Kr. Przedm. 52
Zabrotowicz Z., piwiarnia - Zamkowa 49
Zajdenman Zys., jadalnia - Al. Raławicka 8

Zarkrot Szyfra, piwiarnia - Kalinowszczyzna 49

Zjednoczeni Cukiernicy Warszawscy, cukiernia, wł. Szulecki Edward, Trzcíński Bolesław - Kr. Przedm. 56

Zylberkrot N., restauracja – Królewska 15

Zylberszer Dw., piwiarnia - Narutowicza 20

Zylberszer Lejb, restauracja – Olejna 21

Zysblat Mendel, herbaciarnia – Kr. Przedm. 30

Fotografie przedwojenne/Pre-war photographs



Lubartowska 13, autor Stefan Kielsznia, ok 1938, własność Jerzego Kielszni.

Fotografie współczesne/Contemporary photographs



Fasada, Lubartowska 39 dawna Lubartowska 13, fot. Piotr Sztajdel, 2010.



Fasada, Lubartowska 39 dawna Lubartowska 13, fot. Piotr Sztajdel, 2010.



Podwórko, Lubartowska 39 dawna Lubartowska 13, fot. Piotr Sztajdel, 2010.



Podwórko, Lubartowska 39 dawna Lubartowska 13, fot. Piotr Sztajdel, 2010.



Podwórko, Lubartowska 39 dawna Lubartowska 13, fot. Piotr Sztajdel, 2010.



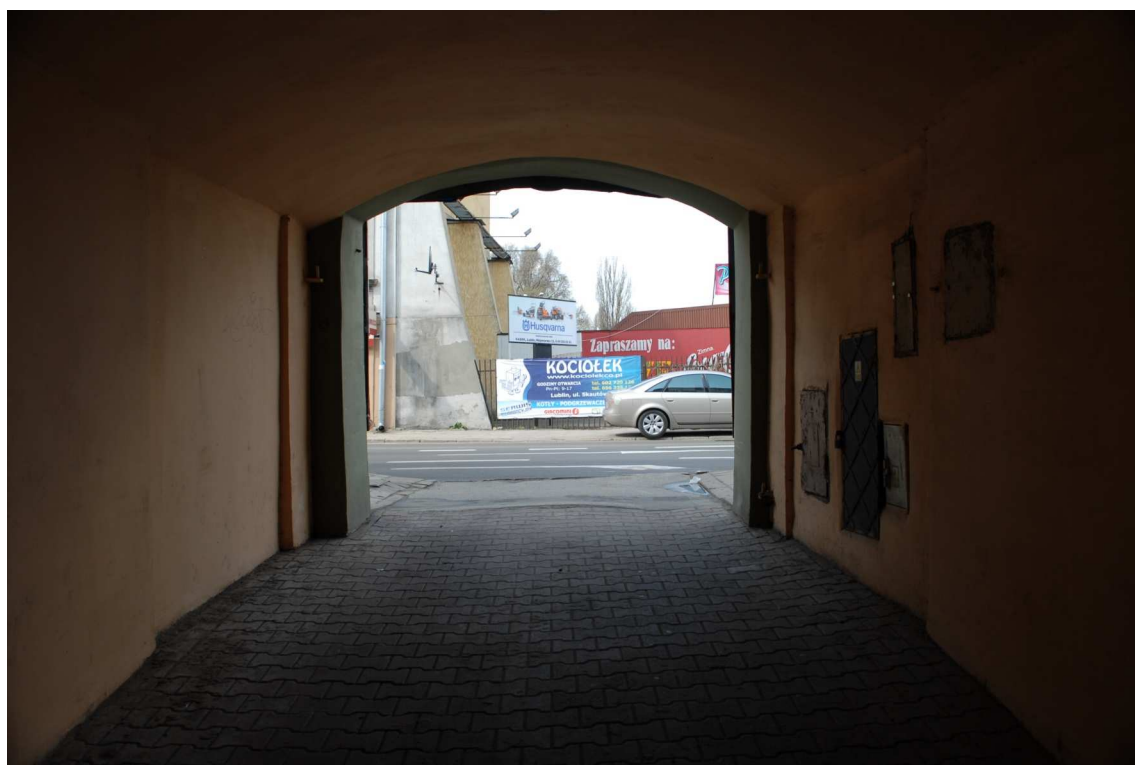
Podwórko, Lubartowska 39 dawna Lubartowska 13, fot. Piotr Sztajdel, 2010.



Podwórko, Lubartowska 39 dawna Lubartowska 13, fot. Piotr Sztajdel, 2010.



Podwórko, Lubartowska 39 dawna Lubartowska 13, fot. Piotr Sztajdel, 2010.



Podwórko, Lubartowska 39 dawna Lubartowska 13, fot. Piotr Sztajdel, 2010.



Fasada detale, Lubartowska 39 dawna Lubartowska 13, fot. Piotr Sztajdel, 2010.



Fasada detale, Lubartowska 39 dawna Lubartowska 13, fot. Piotr Sztajdel, 2010.



Fasada detale, Lubartowska 39 dawna Lubartowska 13, fot. Piotr Sztajdel, 2010.



Fasada detale, Lubartowska 39 dawna Lubartowska 13, fot. Piotr Sztajdel, 2010.



Fasada detale, Lubartowska 39 dawna Lubartowska 13, fot. Piotr Sztajdel, 2010.



Fasada detale, Lubartowska 39 dawna Lubartowska 13, fot. Piotr Sztajdel, 2010.