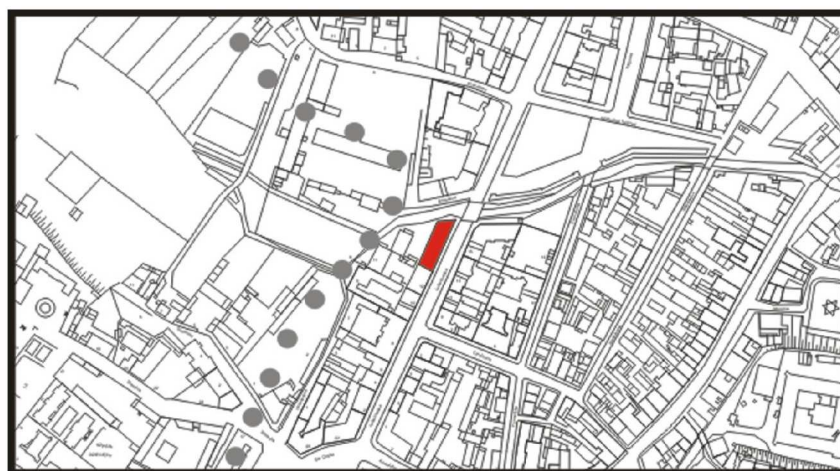
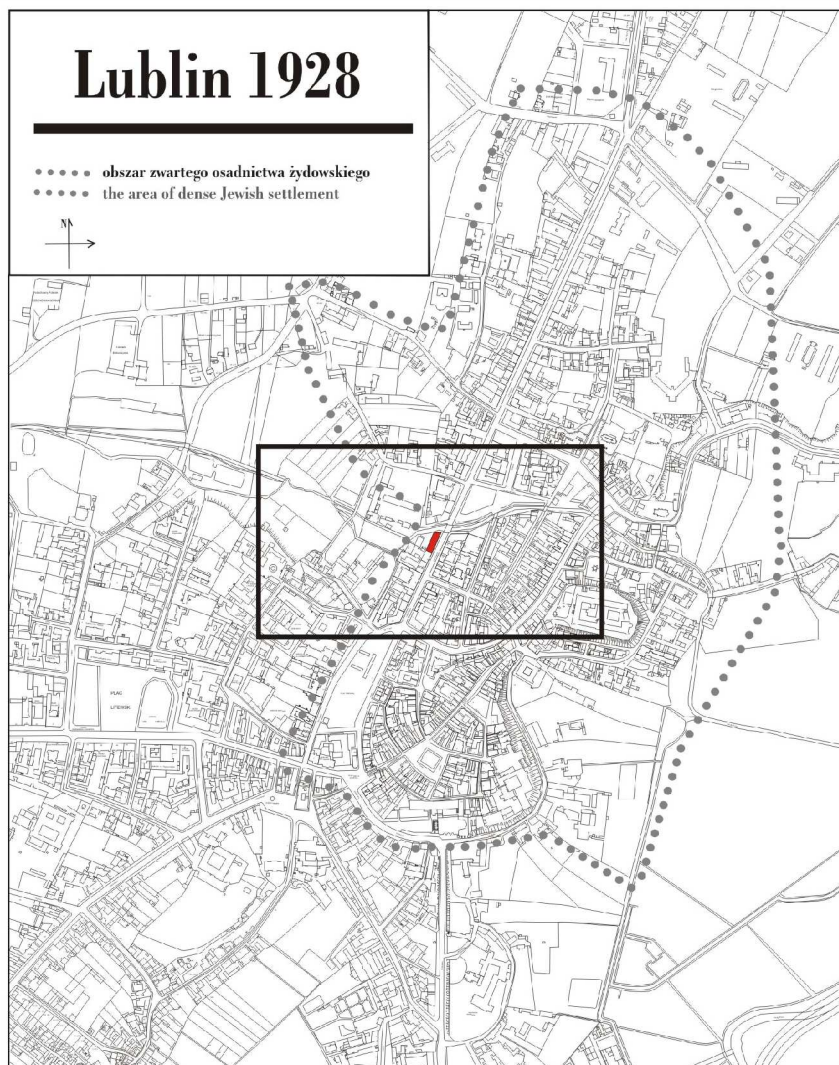
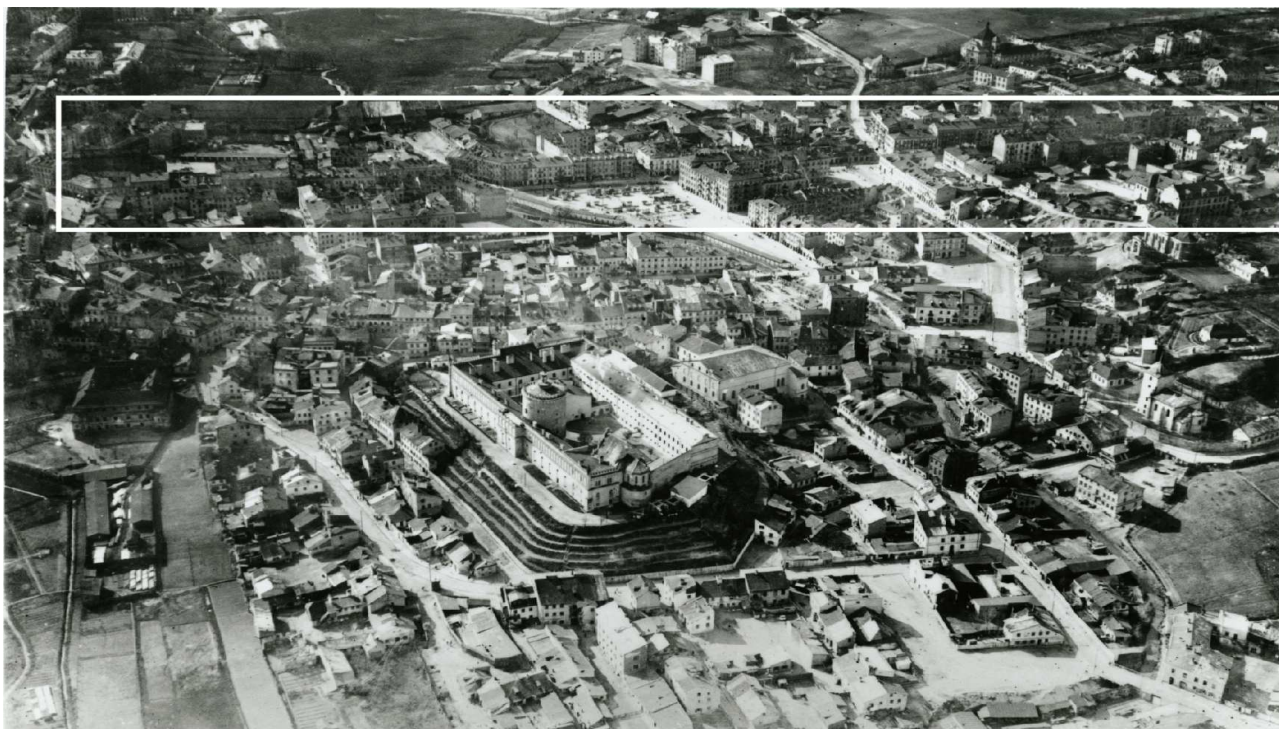


Lubartowska 14

obecnie/currently, Lubartowska 20 (wyburzona/demolished)



LOKALIZACJA NIERUCHOMOŚCI - Lubartowska 14
LOCATION OF THE PROPERTY - Lubartowska 14



Panorama Lublina, lata 30./Panorama of Lublin in the 1930s,



Fragment panoramy Lublina, lata 30., ul. Lubartowska/A fragment of panorama of Lublin in the 1930s, Lubartowska street,



Fragment panoramy Lublina, lata 30., Lubartowska 14/A fragment of panorama of Lublin in the 1930s, Lubartowska 14,

Lubartowska 14

obecnie/currently, Lubartowska 20 (wyburzona/demolished)

Dawny numer policyjny / Former police number: 644
Numer hipoteczny / Mortgage number: 609 bądź 792
Numer przed 1939 / Number before 1939: Lubartowska 14
Numer po 1944 / Number after 1944: _____
Numer obecny / Current number: nie istnieje
Właściciele / Owners:
dane z dnia 12.X.1896 Cygielman B.
1915 Turkeltaub i Rab.
dane z dnia 18.II.1937 Aleksander Rabinersohn s. Wolfa, Nycha
Targieltaub c. Tajwła

Lokale handlowe i rzemieślnicze w latach 1918-1941/Shops and workshops in 1918-1941:

Księga Adresowa Polski, 1928 r.

<u>1928</u>	Akerberg Abuś – budowlane materiały (matériaux de construction),
<u>1928</u>	Berger M. – krawcy (tailleurs),
<u>1928</u>	Brener Nuta – naczynia emaljowane (articles de cuisine emailles)
<u>1928</u>	Cytrynbaum Ch. – spożywcze artykuły (comestibles),
<u>1928</u>	Frajman Moszek – zegarmistrz (horloger),
<u>1928</u>	Goldszfeld Icek – manufaktura (tissus),
<u>1928</u>	„Inogres” bądź „Inogress”, wł. Kopelman Aron – fabryka cukierków/cukiernicze wyroby/fabryki (fabrique de bonbons/confiserie/fabriques),
<u>1928</u>	Korn Złata – towary kolonialne/kolonjalne artykuły (épicerie/epiciers),
<u>1928</u>	Szulman Teofila – dystrybucja (tabacs),
<u>1928</u>	Turkieltaub Jakób – dom handlowy (maison de commerce),
<u>1928</u>	Wagszul I. – ślusarze (serruriers),
<u>1928</u>	Wajnberg Szmul Hersz – handel łokciowy/manufaktura (tissus),
<u>1928</u>	Wajntraub Chana – cukiernia (confiserie),
<u>1928</u>	Zysserman Lejzor – naczynia kuchenne (articles de cuisine),

Księga Adresowa Polski z 1929 r.

1929 Chana Wajntraub – cukiernia

Ankieta z dnia 18.II.1937 r. [APL Inspekcja Budowlana, sygn. 2575]

1937 12 sklepów

Informacje dodatkowe/Additional information:

Ankieta z dnia 18.II.1937 r. [APL Inspekcja Budowlana, sygn. 2575]

Właściciel: Aleksander Rabinersohn s. Wolfa, Nycha Targieltaub c. Tajwla
Rodzaj budynku: dom mieszkalny z cegły
Liczba mieszkań: 19, w tym:
8 mieszkań 7-izbowych
1 mieszkanie 5-izbowe
9 mieszkań 3-izbowych
1 mieszkanie 1-izbowe
Lokale gospodarcze -
Liczba piwnic: 3
Liczba pięter: 3 piętra, oficyna i poddasze
System wodociągowo – kanalizacyjny: wodociąg i kanalizacja
Oświetlenie: elektryczne i naftowe
Ogrzewanie: piece
Schody: 1 główne i 2 boczne
Liczba balkonów: 15 od frontu i 5 od podwórza (betonowe)
Pokrycie dachu: dach z blachy

Księga Adresowa Polski 1929

Lublin

(restauracje, jadłodajnie, cukiernie, kawiarnie, herbaciarnie, piwiarnie)

Abel Łaja, jadłodajnia - Lubartowska 10
Altman B., piwiarnia - Nowa 9
Arbuz M., Tozendajn D., piwiarnia - Szeroka 35
Banaszkiewicz Konstanty, restauracja - Rynek 2
Bar "a la Hawelka", restauracja - Kościuszki 2
"Bar Amerykański", restauracja, wł. Jan Mazurkiewicz - Kr. Przedm. 46
"Bar Centralny", restauracja, wł. Szapiro J. - Plac Łokietka 5
"Bar Kupiecki", restauracja, wł. Gothelf J. - Lubartowska 16
Barteczko Wanda i Ska, kawiarnia - Kr. Przedm. 46
Bergman Pesa, piwiarnia - Narutowicza 19
Błaszyńska Marja, Jadłodajnia - Królewska 6
Bolesta Julia, restauracja - Fabryczna 5
"Bombonierka", cukiernia, wł. Czerwińska J. - Kr. Przedm. 53
Borowska Marja, kawiarnia - Narutowicza 18
Brandt Boruch, herbaciarnia - Kozia 2
Broner Moszek i Rozenblat Szyja, jadłodajnia - Bramowa 6
Chmielewski Władysław, cukiernia - Kr. Przedm. 8
"Cukierenka", cukiernia, wł. Maliszewski Cz. - Kr. Przedm 70
Cukierman Hersz L., jadłodajnia - Foksal 55
Cwekin D. W., piwiarnia - Kowalska 5
Ćwikliński Stanisław, herbaciarnia - Fabryczna 6
Czeraniak J., restauracja - Narutowicza 43
Dobrowolska Konstancja, restauracja - Kr. Przedm. 59
Domański Ignacy, cukiernia - Kr. Przedm. 27
Dornfeld Szłoma, jadłodajnia - Lubartowska 15
Dreszer M., piwiarnia - Al. Racławickie 2
Drzewiński B., herbaciarnia - Rury Jezuickie 6
"Ermitaż", restauracja - Kr. Przedmieście 32
"Europa", restauracja, wł. Chodkiewicz M. i Sz. - Kr. Przedm 31
Fajerajzen S., jadłodajnia - Zamojska 22
Finkielsztajn Sz., piwiarnia - Przechodnia 1
Frank Aniela, restauracja - Nowa 11

Frankiewicz E., herbaciarnia - Św. Duska 10
"Fracati", restauracja - Szpitalna 11
Frydman Jakub Hersz, cukiernia i piekarnia - Królewska 3, Szeroka 15-17, Foksal 39
Frydman R., herbaciarnia - Targowa 3
Gerecht Aron, herbaciarnia - Bychawska 1
Goldberg J. B., piwiarnia - Bychawska 46
Goldfarb Bas., piwiarnia - Kr. Przedm. 28
Goluch W., jadłodajnia - Kapucyńska 5
"Gospoda Chrześcijańska" - Bernardyńska 3
Guterman Izr., piwiarnia - Szewcka 1
Hamerski St., restauracja - Fabryczna 14
Handelsman Aron Nojeh, restauracja - Targowa 1
Hechman Mordko, herbaciarnia - Fabryczna 1
Helfman Chana, cukiernia - Lubartowska 16
Holcberg Jakub, restauracja - Zamojska 39
Jarno J. jadłodajnia - 1 maja 57
Janeczko Janina, jadłodajnia - Powiatowa 3
Jaskulska Franciszka, jadłodajnia - Niecała 1
Jeranek Rudolf, kawiarnia - Kościuszki 7
Jungman Rywka, herbaciarnia - Furmańska 1
Kałużowska A., herbaciarnia - Św. Duska 10
Kamińska Z., piwiarnia - Zamojska 49
Karpenszyf Chana, herbaciarnia - Wodopojna 1
Kawa Mendel, restauracja - Cyrulicza 7
Kieliszek Z., piwiarnia - Bychawska 7
Kliger Manys, jadłodajnia - Królewska 4
Kłodnicka A., piwiarnia - Staszica 13
Kmieć Z., piwiarnia - Narutowicza 26
Krell Abram, kawiarnia - Kr. Przedm 34
Korngold H., jadłodajnia - Lubartowska 7
Kozak M. jadłodajnia - Bychawska 33
Kwaśniewski Jan, piwiarnia - Łęczyńska 2
Kwater Wincenty, jadłodajnia - Długosza 10
Lasocka Z., jadłodajnia - Narutowicza 43
Latalło Ignacy, cukiernia - Kr. Przedm. 60
Leśniewski Kar., piwiarnia - Bychawska 27
Libhaber Jankiel, herbaciarnia - Towarowa 13
Litwiński Antoni, restauracja - Św. Duska 6

Lubelska Fajga, kawiarnia - Lubartowska 16
Martyniak Ant., restauracja - 3 Maja 6
Micholewicz Stef., restauracja - Lubartowska 16
Migdał Perec, herbaciarnia - Foksal 40
Mitelman N., herbaciarnia - Gazowa 13
Niedźwiadek A., herbaciarnia - Farbiarska 4
Oliwa J., restauracja - 1 Maja 26
Opryński Paweł, piwiarnia - Foksal 57
"Ognisko", kawiarnia, wł. Krasiński - Narutowicza 18
Papelbaum Estera, herbaciarnia - Lubartowska 37
Pasternak Marja, restauracja - Towarowa 12
Pirożyńska Marja, restauracja - Kościuszki 3
Pliszczyński Józef, herbaciarnia - Bychawska 66
Poleszak Franciszek, kawiarnia - Krochamlna 12
"Polska Piwiarnia", wł. Wisztok St. - Foksal 6
Puch Anna, jadalnia - Bronowicka 10
Puch Zofia, herbaciarnia - Foksal 36
Pulsakowski Stanisław, piwiarnia - Lubartowska 16
Pułaska Julia, jadalnia - Zamojska 25
Pułtorak F., piwiarnia - Al. Jagiellońska 2
Rachański Józef, piwiarnia - Aleja Raclawicka 6
Radzyński Wal. i Tomaszewski St., restauracja - Kr. Przedm 56
Restauracja Zjednoczonych Pracowników w Lublinie sp. z o.o. - Kapucyńska 6
Rogowy Szymon, herbaciarnia - Kowalska 2
"Royal", restauracja, wł. Wajnberg E. - Narutowicza 9
Rozenberg Ber., piwiarnia - Lubartowska 19
Rozenberg Chaim, piwiarnia - Pijarska 2
Rozenberg Ł., piwiarnia - Zamojska 33
Rozenberg M., piwiarnia - Lubartowska 13
Rozenblat H. G., piwiarnia - Cyrulicza 3
Rozenblum J. P., piwiarnia - Foksal 20
Rozenblum Szyja, cukiernia - Lubartowska 2
Rozadowska Zofia, restauracja - Wieniawska 2
Rubin E., jadalnia - 1 Maja 42
Rubinsztajn Josef, herbaciarnia - Lubartowska 15
Ruszczyk Wł., cukiernia - Foksal 30
Rzechowski Jan, kawiarnia - Narutowicza 22
Rzepakowicz Ruchla, piwiarnia i restauracja – Al. Raclawickie 8

Skwarek J., piwiarnia - Al. Raclawicka 31
Slabczyński Walenty, restauracja - Kr. Przedm. 23
Sobol Ber., jadalnia - 1 Maja 39
Szalman B., herbaciarnia - Lubartowska 12
Sznajder Abram, restauracja - Lubartowska 2
Sznajder Estera, restauracja - Foksal 34
Sztern H., piwiarnia - Kalinowszczyzna 72
Sztetelman Moszek Josef, restauracja - Krawiecka 2
Szulman Sura, restauracja - Bernardyńska 4
Szumlas Mar., piwiarnia - Bychawska 94
Szyldkrot N., restauracja - Królewska 15
Świętochowski J., jadalnia - Bychawska 51
Tupaj J., piwiarnia - Narutowicza 43
Unger M. R., piwiarnia - Lubartowska 35
"Viktorja", restauracja, wł. Dłubak J. - Kr. Przedm. 40
Wajeman Mordko, jadalnia - Lubartowska 9
Wajnberg Eka, restauracja - Narutowicza 9

Wajntraub Chana, cukiernia - Lubartowska 14

Wajsblech Cywia, restauracja - Nowa 21
Wajzer Icek, piwiarnia - Zielona 5
Wajzer. J., piwiarnia - Foksal 34
Weber Stanisława, restauracja - Bychawska 45
Westler Abram Hersz, restauracja - Al. Raclawicka 6
Westler Izrael, piwiarnia - Cyrulicza 14
Węgorek Józef, restauracja - 1 Maja 47
Wie Edward, restauracja - Św. Duska 18
Wigdar P., piwiarnia - Nowa 2
Wójcik Kat., jadalnia - 1 Maja 18
Wójcik Rozalia, restauracja - Foksal 2
Wziętek M., piwiarnia - Św. Duska
Zabrotowicz Leokadia, kawiarnia - Kr. Przedm. 52
Zabrotowicz Z., piwiarnia - Zamkowa 49
Zajdenman Zys., jadalnia - Al. Raclawicka 8
Zarkrot Szyfra, piwiarnia - Kalinowszczyzna 49
Zjednoczeni Cukiernicy Warszawscy, cukiernia, wł. Szulecki Edward, Trzeciński Bolesław - Kr. Przedm. 56
Zarkrot Szyfra, restauracja - Kalinowszczyzna 49
Zylberkrot N., restauracja - Królewska 15

Zylberszer Dw., piwiarnia - Narutowicza 20

Zylberszer Lejb, restauracja – Olejna 21

Zysblat Mendel, herbaciarnia – Kr. Przedm. 30

Ikonografia/Iconography

APL, Inspekcja Budowlana, sygn. 2575:

- Plan murowanej szopy Jakuba Turkieltauba w Lublinie ul. Lubartowska 14: plan sytuacyjny (1:500), przekrój, widok szopy

- Plan urządzenia reklamowego Firm W.P.: Abus Akerberg, Mirla Erlichman, Marjen Hepszer, Bracia Goldman i spółka, Chaskiel Drutman, Rewel Fagelgarin, Bracia Leden, Lublin ul. Lubartowska 14; **3 zdjęcia kamienicy**, szczegóły urządzeń reklamowych, widok frontu domu (1:100), wyk. Michał Krzywicki

Fotografie współczesne/Contemporary photographs



Lokalizacja dawnej nieruchomości Lubartowska 14, fot. Marcin Fedorowicz, 2010.