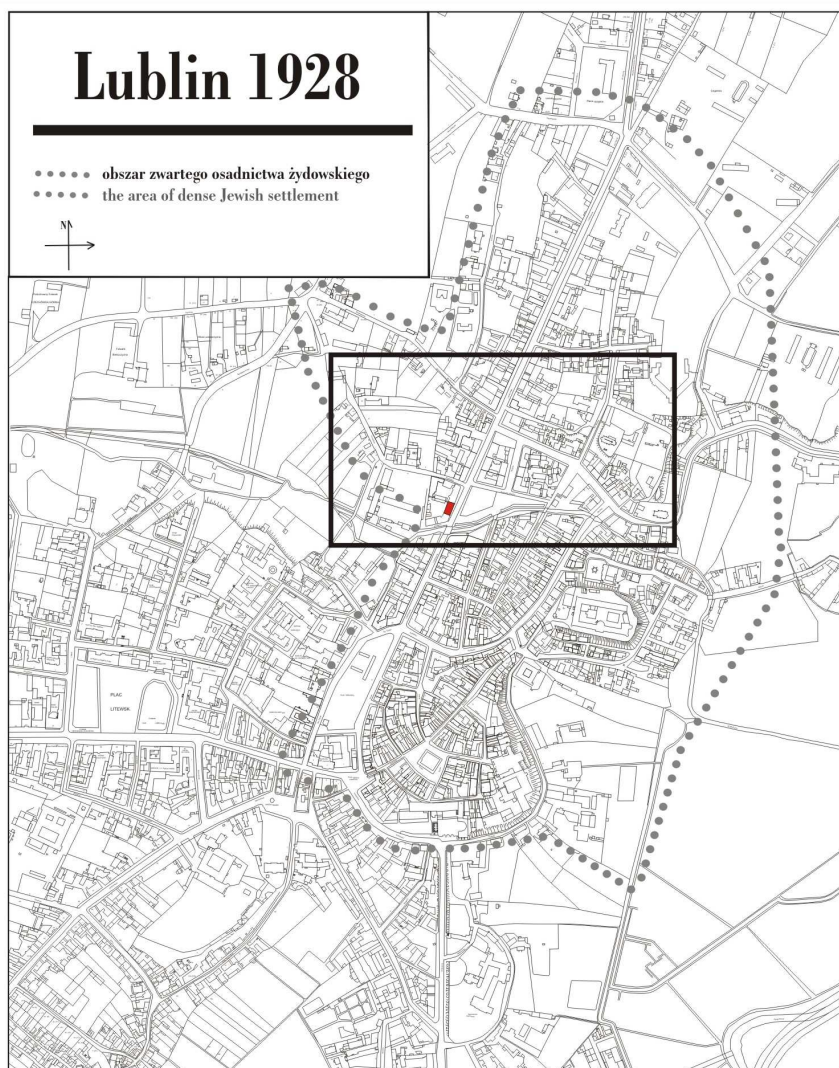
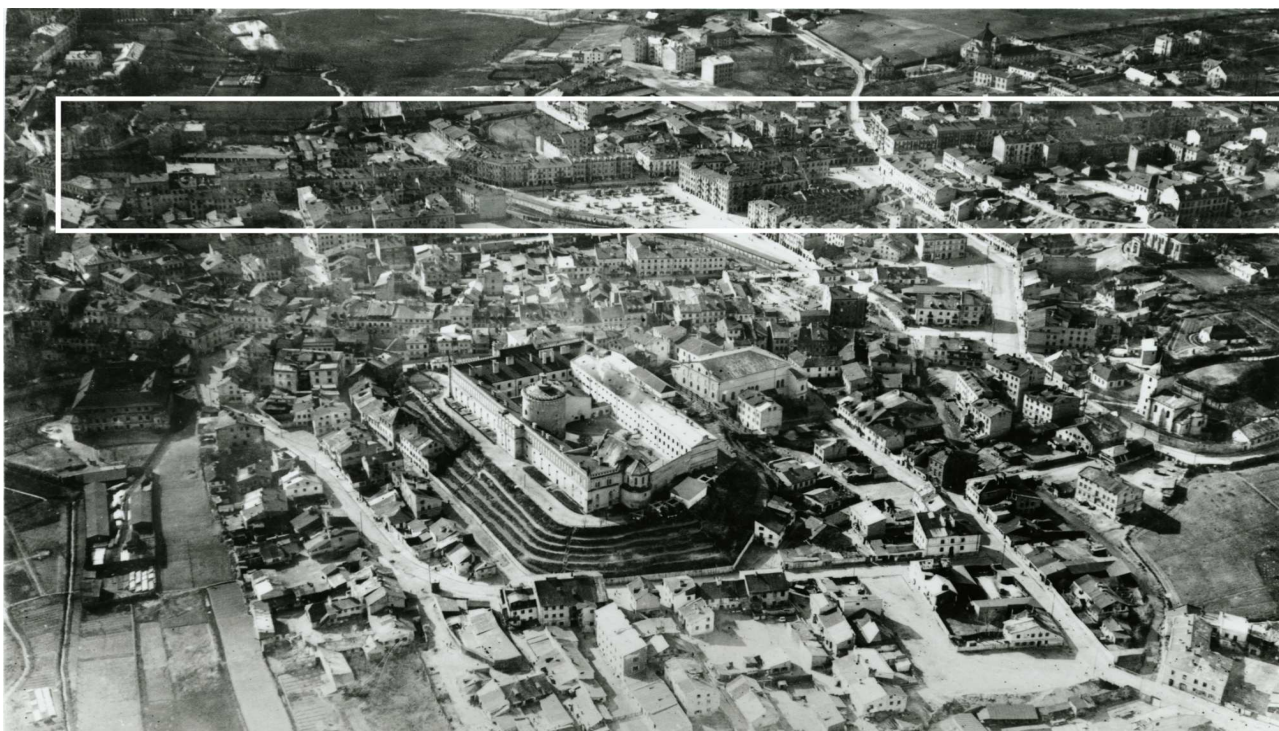


Lubartowska 16

obecnie/currently, Lubartowska 22



LOKALIZACJA NIERUCHOMOŚCI - Lubartowska 16
LOCATION OF THE PROPERTY - Lubartowska 16



Panorama Lublina, lata 30./Panorama of Lublin in the 1930s,



Fragment panoramy Lublina, lata 30., ul. Lubartowska/A fragment of panorama of Lublin in the 1930s, Lubartowska street,



Fragment panoramy Lublina, lata 30., Lubartowska 16/A fragment of panorama of Lublin in the 1930s, Lubartowska 16,

Lubartowska 16

obecnie/currently, Lubartowska 22

Dawny numer policyjny / Former police number: 647a
Numer hipoteczny / Mortgage number: 727, 1H bądź 727
Numer przed 1939 / Number before 1939: Lubartowska 16
Numer po 1944 / Number after 1944: _____
Numer obecny / Current number: Lubartowska 22
Właściciele / Owners:
dane z dnia 12.X.1896 Grudziński
1915 Michał Regenbogen
dane z dnia 20.X.1936 Michel Regenbogen s. Mojżesza, Bajła Lala
Regenbogen c. Szyi

Lokale handlowe i rzemieślnicze w latach 1918-1941/Shops and workshops in 1918-1941:

Księga Adresowa Polski, 1928 r.

<u>1928</u>	„Bar Kupiecki”, wł. Gotelf J. – restauracje (restaurants),
<u>1928</u>	Engelsberg bądź Engielsberg Srul – artykuły spożywcze (comestibles),
<u>1928</u>	Grynszpan I. – fryzjerzy (coiffeurs),
<u>1928</u>	Helfman Chana – cukiernia (confiserie),
<u>1928</u>	Kazdan Mir. i Ska – kapelusze damskie (modes),
<u>1928</u>	Klawir Symcha – skład apteczny (droguerie),
<u>1928</u>	Lubelska Fajga – kawiarnia (café),
<u>1928</u>	Micholewicz Stef. – restauracje (restaurants),
<u>1928</u>	Pulsakowski Stanisław – piwiarnia (brasserie),
<u>1928</u>	Sztern Mojż. i Daw. – biuro próśb/próśb i tłumaczeń biura (pétitions/pétitions et traductions),
<u>1928</u>	Szternblitz Abram Moszek – galanterja (mercerie),
<u>1928</u>	Wajzand Lipa – handel łokciowy/bławaty (tissus),
<u>1928</u>	Wolkenheim Brandla i Sztajnman J. – pierze (plumes et duvets),

Księga Adresowa Polski z 1929 r.

<u>1929</u>	J. Gothelf – restauracja 'Bar Kupiecki'
<u>1929</u>	Chana Helfman – cukiernia
<u>1929</u>	Fajga Lubelska – kawiarnia
<u>1929</u>	Stef. Micholewicz – restauracja
<u>1929</u>	Stanisław Pulsakowski – piwiarnia

Informacje dodatkowe/Additional information:**Wykaz bożnic i domów modlitwy w mieście Lublinie - 1922 r.**

							Własność domu		Ogólna liczba		Frekwencja dzienna	
Nazwa Gminy Wyznaniowej	Siedziba Gminy	Miejscowość wchodząca w skład Gminy	Miejsce położenia domu modlitwy / bożnicy	Data powstania	Czy dom był czynny nieustannie czy zamykany	Jeżeli zamknięty z jakich powodów	prywatna	Gminy Żydowskiej	domy modlitwy	bożnice	domy modlitwy	bożnice
Gmina Wyznaniowa Żydowska w Lublinie	Lublin, ul. Rynek 5		ul. Lubartowska 16	12 lat	czynny bez przerwy	nie	Rogenbogen Michel	-	1	-	20	-

Ankieta z dnia 20.X.1936 r. [APL Inspekcja Budowlana, sygn. 2577]

Właściciel: Michel Regenbogen s. Mojżesza, Bajła Lala Regenbogen c. Szyi

Rodzaj budynku: dom mieszkalny z cegły

Liczba mieszkań: 33, 3 w suterrenach

Liczba pięt: 3

System wodociagowo – kanalizacyjny: wodociąg i studnia

Oświetlenie: elektryczne

Ogrzewanie: piece

Schody: 1 główne i 2 boczne (drewniane)

Pokrycie dachu: dach z blachy

Lubelskie tropy Czechowicza i Antologia

Kawiarnia Pulsakowskiego - Lubartowska 16 (obecnie 22)

Miejsce położenia domu modlitwy / bożnicy: ul. Lubartowska 16

Nazwa gminy wyznaniowej: **Gmina Wyznaniowa Żydowska w Lublinie**
Siedziba gminy: **Lublin, ul. Rynek 5**
Miejscowość wchodząca w skład gminy: **-**
Nazwa synagogi lub domu modlitwy: **Dom modlitwy Towarzystwa "Linus Hacedek"**
Data powstania: **1908 r.**
Godziny otwarcia: **czynny bez przerwy**
Powody zamknięcia: **-**
Własność domu (prywatna): **Michel Regenbogen**
Własność domu (Gmina Żydowska): **-**
Ogólna liczba (bożnice): **-**
Ogólna liczba (domy modlitwy): **1**
Frekwencja dzienna (domy modlitwy): **20**
Frekwencja dzienna (bożnice): **-**
Informacje dodatkowe: **-**

Księga Adresowa Polski 1929

Lublin

(restauracje, jadłodajnie, cukiernie, kawiarnie, herbaciarnie, piwiarnie)

Abel Łaja, jadłodajnia - Lubartowska 10

Altman B., piwiarnia - Nowa 9

Arbuz M., Tozendajn D., piwiarnia - Szeroka 35

Banaszkiewicz Konstanty, restauracja - Rynek 2

Bar "a la Hawelka", restauracja - Kościuszki 2

"Bar Amerykański", restauracja, wł. Jan Mazurkiewicz - Kr. Przedm. 46

"Bar Centralny", restauracja, wł. Szapiro J. - Plac Łokietka 5

"Bar Kupiecki", restauracja, wł. Gothelf J. - Lubartowska 16

Barteczko Wanda i Ska, kawiarnia - Kr. Przedm. 46

Bergman Pesa, piwiarnia - Narutowicza 19

Błaszyńska Marja, Jadłodajnia - Królewska 6

Bolesta Julia, restauracja - Fabryczna 5

"Bombonierka", cukiernia, wł. Czerwińska J. - Kr. Przedm. 53

Borowska Marja, kawiarnia - Narutowicza 18

Brandt Boruch, herbaciarnia - Kozia 2

Broner Moszek i Rozenblat Szyja, jadłodajnia - Bramowa 6

Chmielewski Władysław, cukiernia - Kr. Przedm. 8

"Cukierenka", cukiernia, wł. Maliszewski Cz. - Kr. Przedm 70

Cukierman Hersz L., jadłodajnia - Foksal 55

Cwekin D. W., piwiarnia - Kowalska 5

Ćwikliński Stanisław, herbaciarnia - Fabryczna 6

Czerniak J., restauracja - Narutowicza 43

Dobrowolska Konstancja, restauracja - Kr. Przedm. 59

Domański Ignacy, cukiernia - Kr. Przedm. 27

Dornfeld Szłoma, jadłodajnia - Lubartowska 15

Dreszer M., piwiarnia - Al. Raławickie 2

Drzewiński B., herbaciarnia - Rury Jezuickie 6

"Ermitaż", restauracja - Kr. Przedmieście 32

"Europa", restauracja, wł. Chodkiewicz M. i Sz. - Kr. Przedm 31

Fajerajzen S., jadłodajnia - Zamojska 22

Finkielsztajn Sz., piwiarnia - Przechodnia 1

Frank Aniela, restauracja - Nowa 11
Frankiewicz E., herbaciarnia - Św. Duska 10
"Fracati", restauracja - Szpitalna 11
Frydman Jakub Hersz, cukiernia i piekarnia - Królewska 3, Szeroka 15-17, Foksal 39
Frydman R., herbaciarnia - Targowa 3
Gerecht Aron, herbaciarnia - Bychawska 1
Goldberg J. B., piwiarnia - Bychawska 46
Goldfarb Bas., piwiarnia - Kr. Przedm. 28
Goluch W., jadalnia - Kapucyńska 5
"Gospoda Chrześcijańska" - Bernardyńska 3
Guterman Izr., piwiarnia - Szewcka 1
Hamerski St., restauracja - Fabryczna 14
Handelsman Aron Nojeh, restauracja - Targowa 1
Hechman Mordko, herbaciarnia - Fabryczna 1

Helfman Chana, cukiernia - Lubartowska 16

Holcberg Jakub, restauracja - Zamojska 39
Jarno J. jadalnia - 1 maja 57
Janeczko Janina, jadalnia - Powiatowa 3
Jaskulska Franciszka, jadalnia - Niecała 1
Jeranek Rudolf, kawiarnia - Kościuszki 7
Jungman Rywka, herbaciarnia - Furmańska 1
Kałużowska A., herbaciarnia - Św. Duska 10
Kamińska Z., piwiarnia - Zamojska 49
Karpensztyf Chana, herbaciarnia - Wodopojna 1
Kawa Mendel, restauracja - Cyrulicza 7
Kieliszek Z., piwiarnia - Bychawska 7
Kliger Manys, jadalnia - Królewska 4
Kłodnicka A., piwiarnia - Staszica 13
Kmieć Z., piwiarnia - Narutowicza 26
Krell Abram, kawiarnia - Kr. Przedm 34
Korngold H., jadalnia - Lubartowska 7
Kozak M. jadalnia - Bychawska 33
Kwaśniewski Jan, piwiarnia - Łęczyńska 2
Kwater Wincenty, jadalnia - Długosza 10
Lasocka Z., jadalnia - Narutowicza 43
Latałło Ignacy, cukiernia - Kr. Przedm. 60
Leśniewski Kar., piwiarnia - Bychawska 27

Libhaber Jankiel, herbaciarnia - Towarowa 13

Litwiński Antoni, restauracja - Św. Duska 6

Lubelska Fajga, kawiarnia - Lubartowska 16

Martyniak Ant., restauracja - 3 Maja 6

Micholewicz Stef., restauracja - Lubartowska 16

Migdał Perec, herbaciarnia - Foksal 40

Mitelman N., herbaciarnia - Gazowa 13

Niedźwiadek A., herbaciarnia - Farbiarska 4

Oliwa J., restauracja - 1 Maja 26

Opryński Paweł, piwiarnia - Foksal 57

"Ognisko", kawiarnia, wł. Krasiński - Narutowicza 18

Papelbaum Estera, herbaciarnia - Lubartowska 37

Pasternak Marja, restauracja - Towarowa 12

Pirożyńska Marja, restauracja - Kościuszki 3

Pliszczyński Józef, herbaciarnia - Bychawska 66

Poleszak Franciszek, kawiarnia - Krochamlna 12

"Polska Piwiarnia", wł. Wisztok St. - Foksal 6

Puch Anna, jadalnia - Bronowicka 10

Puch Zofia, herbaciarnia - Foksal 36

Pulsakowski Stanisław, piwiarnia - Lubartowska 16

Pułaska Julia, jadalnia - Zamojska 25

Pułtorak F., piwiarnia - Al. Jagiellońska 2

Rachański Józef, piwiarnia - Aleja Racławicka 6

Radzyński Wal. i Tomaszewski St., restauracja - Kr. Przedm 56

Restauracja Zjednoczonych Pracowników w Lublinie sp. z.o.o. - Kapucyńska 6

Rogowy Szymon, herbaciarnia - Kowalska 2

"Royal", restauracja, wł. Wajnberg E. - Narutowicza 9

Rozenberg Ber., piwiarnia - Lubartowska 19

Rozenberg Chaim, piwiarnia - Pijarska 2

Rozenberg Ł., piwiarnia - Zamojska 33

Rozenberg M., piwiarnia - Lubartowska 13

Rozenblat H. G., piwiarnia - Cyrulicza 3

Rozenblum J. P., piwiarnia - Foksal 20

Rozenblum Szyja, cukiernia - Lubartowska 2

Rozwadowska Zofia, restauracja - Wieniawska 2

Rubin E., jadalnia - 1 Maja 42

Rubinsztajn Josef, herbaciarnia - Lubartowska 15
Ruszczyk Wł., cukiernia - Foksal 30
Rzechowski Jan, kawiarnia - Narutowicza 22
Rzepakowicz Ruchla, piwiarnia i restauracja - Al. Raclawickie 8
Skwarek J., piwiarnia - Al. Raclawicka 31
Słabczyński Walenty, restauracja - Kr. Przedm. 23
Sobol Ber., jadalnia - 1 Maja 39
Szalman B., herbaciarnia - Lubartowska 12
Sznajder Abram, restauracja - Lubartowska 2
Sznajder Estera, restauracja - Foksal 34
Sztern H., piwiarnia - Kalinowszczyzna 72
Sztetelman Moszek Josef, restauracja - Krawiecka 2
Szulman Sura, restauracja - Bernardyńska 4
Szumlas Mar., piwiarnia - Bychawska 94
Szyldkrot N., restauracja - Królewska 15
Świętochowski J., jadalnia - Bychawska 51
Tupaj J., piwiarnia - Narutowicza 43
Unger M. R., piwiarnia - Lubartowska 35
"Viktorja", restauracja, wł. Dłubak J. - Kr. Przedm. 40
Wajcman Mordko, jadalnia - Lubartowska 9
Wajnberg Eka, restauracja - Narutowicza 9
Wajntraub Chana, cukiernia - Lubartowska 14
Wajsblech Cywia, restauracja - Nowa 21
Wajzer Icek, piwiarnia - Zielona 5
Wajzer. J., piwiarnia - Foksal 34
Weber Stanisława, restauracja - Bychawska 45
Westler Abram Hersz, restauracja - Al. Raclawicka 6
Westler Izrael, piwiarnia - Cyrulicza 14
Węgorek Józef, restauracja - 1 Maja 47
Wic Edward, restauracja - Św. Duska 18
Wigdar P., piwiarnia - Nowa 2
Wójcik Kat., jadalnia - 1 Maja 18
Wójcik Rozalia, restauracja - Foksal 2
Wziętek M., piwiarnia - Św. Duska
Zabrotowicz Leokadia, kawiarnia - Kr. Przedm. 52
Zabrotowicz Z., piwiarnia - Zamkowa 49
Zajdenman Zys., jadalnia - Al. Raclawicka 8

Zarkrot Szyfra, piwiarnia - Kalinowszczyzna 49

Zjednoczeni Cukiernicy Warszawscy, cukiernia, wł. Szulecki Edward, Trzeciński Bolesław - Kr. Przedm. 56

Zylberkrot N., restauracja – Królewska 15

Zylberszer Dw., piwiarnia - Narutowicza 20

Zylberszer Lejb, restauracja – Olejna 21

Zysblat Mendel, herbaciarnia – Kr. Przedm. 30

Fotografie współczesne/Contemporary photographs



Fasada, Lubartowska 16 dawna Lubartowska 22 fot. Piotr Sztajdel, 2003.



Fasada, Lubartowska 16 dawna Lubartowska 22, fot. Piotr Sztajdel, 2003.



Fasada, Lubartowska 16 dawna Lubartowska 22, fot. Piotr Sztajdel, 2010.



Fasada, Lubartowska 16 dawna Lubartowska 22, fot. Piotr Sztajdel, 2010.



Podwórko, Lubartowska 16 dawna Lubartowska 22, fot. Piotr Sztajdel, 2003.



Podwórko, Lubartowska 16 dawna Lubartowska 22, fot. Piotr Sztajdel, 2003.