

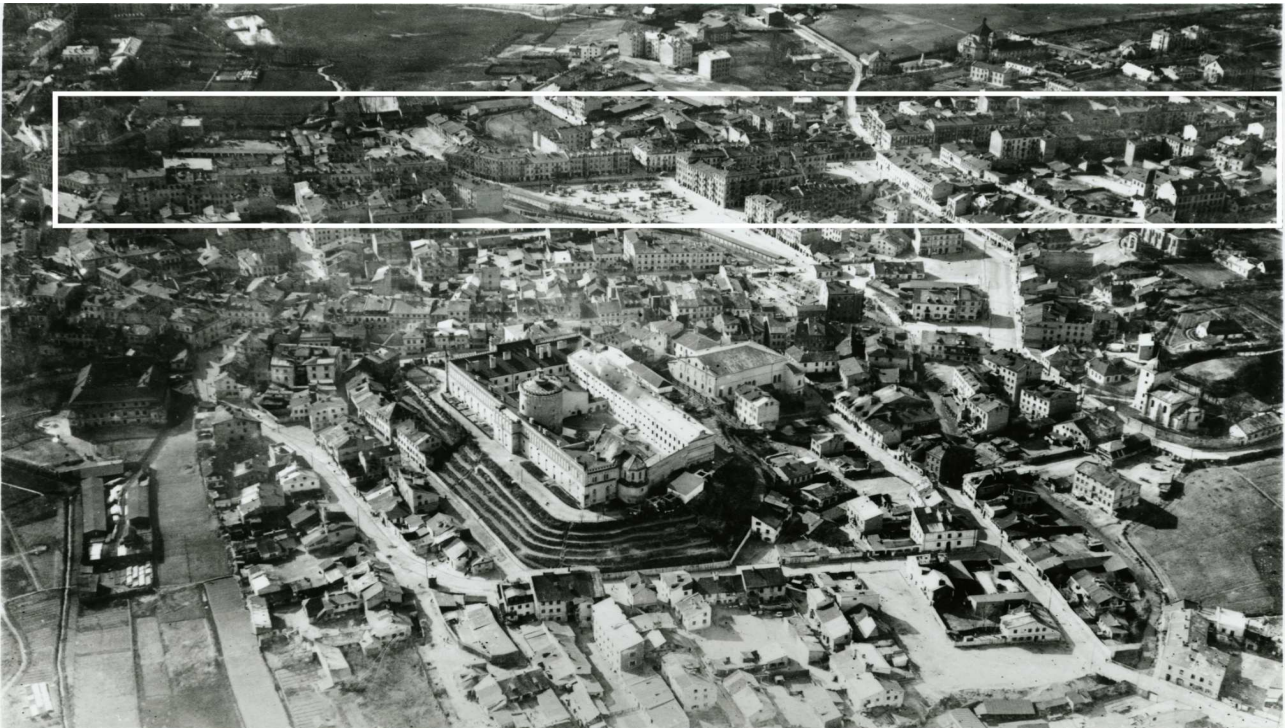
Lubartowska 19/róg Nowego Placu Targowego

obecnie/currently, Lubartowska 45



LOKALIZACJA NIERUCHOMOŚCI - Lubartowska 19
LOCATION OF THE PROPERTY - Lubartowska 19

Lubartowska 19/róg Nowego Placu Targowego



Panorama Lublina, lata 30./Panorama of Lublin in the 1930s,



Fragment panoramy Lublina, lata 30., ul. Lubartowska/A fragment of panorama of Lublin in the 1930s, Lubartowska street,



Fragment panoramy Lublina, lata 30., Lubartowska 19/A fragment of panorama of Lublin in the 1930s, Lubartowska 19,

Lubartowska 19/róg Nowego Placu Targowego

obecnie/currently, Lubartowska 45

Dawny numer policyjny / Former police number: _____ -
Numer hipoteczny / Morgage number: _____ 934
Numer przed 1939 / Number before 1939: _____ Lubartowska 19/róg Nowego Placu Targowego
Numer po 1944 / Number after 1944: _____ -
Numer obecny / Current number: _____ Lubartowska 45
Właściciele / Owners:
1915 _____ SS. Lama
1936 _____ Goldsztajn Icek i Chaim, Mendel Arensztajn
1940 _____ Moszek Kotlarz s. Szyi, Cypa, Izrael Goldsztajn s.
Abuś, Kimor, Chaim Ajnsztajn s. Moszek, Hinda Bajla Trunk, Sara Cukierman

Lokale handlowe i rzemieślnicze w latach 1918-1940/Shops and workshops in 1918-1940:

1928 _____ Rozenberg Ber., piwiarnia

Lubartowska 19/róg Nowego Placu Targowego

Informacje dodatkowe/Additional information:

APL, Inspekcja Budowlana, sygn. 2578

Ankieta dane z dnia 18 IX 1936 r.

<u>Właściciel:</u>	Goldstajn Icek i Chaim, Mendel Arensztajn
<u>Rodzaj budynku:</u>	dom mieszkalny z cegły
<u>Liczba mieszkań:</u>	21
<u>Liczba piwnic:</u>	1
<u>Liczba pięter:</u>	4
<u>Urządzenie wodociągowe</u>	Wodociąg, kanalizacja
<u>Oświetlenie:</u>	elektryczne
<u>Ogrzewanie:</u>	20 pieców
<u>Schody:</u>	główne i 2 boczne (drewniane)
<u>Liczba balkonów:</u>	8 balkonów od frontu (drewniane)
<u>Dach</u>	z blachy
<u>Zakłady fabryczne i handlowe:</u>	restauracja, sklepy spożywcze, warsztat blacharski

Karta realności dane z dnia 31 VII 1940 r.

<u>Powierzchnia ogółem:</u>	1100 m ²
<u>zabudowana:</u>	892 m ²
<u>niezabudowana:</u>	208 m ²
<u>Liczba mieszkań:</u>	59
<u>Właściciel:</u>	Moszek Kotlarz s. Szyi, Cypa, Izrael Goldstajn s. Abuś, Kimor, Chaim Ajnsztajn s. Moszek, Hinda, Bajla Trunk, Sara Cukierman

Lubartowska 19/róg Nowego Placu Targowego

The lists of Jews who paid collection for Jewish Community of Lublin

Nr	Name	Profession	Adress	Sum
	Zylbersztajn Zysla	Owner of restaurant	Lubartowska 19	5 zł

Fotografie współczesne/Contemporary photographs



Lubartowska 45 dawna Lubartowska 19, fot. Piotr Sztajdel, 2003.



Fasada, Lubartowska 45 dawna Lubartowska 19, fot. Piotr Sztajdel, 2003.



Fasada, Lubartowska 45 dawna Lubartowska 19, fot. Piotr Sztajdel, 2003.



Fasada, Lubartowska 45 dawna Lubartowska 19, fot. Piotr Sztajdel, 2010.



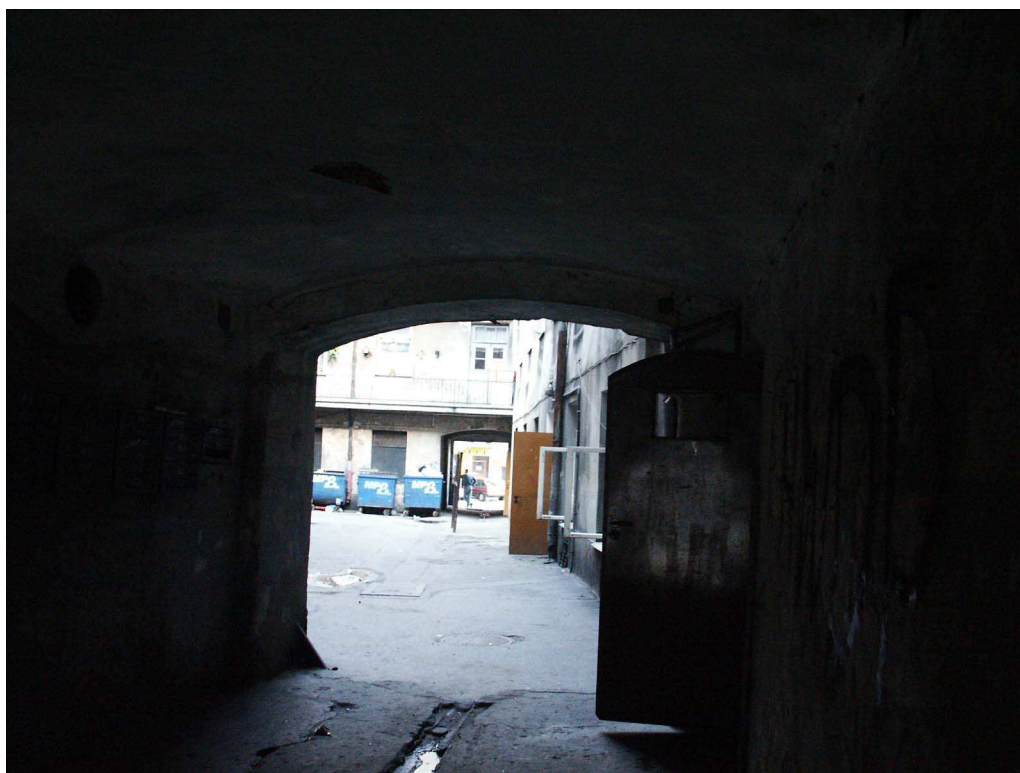
Lubartowska 45 dawna Lubartowska 19, fot. Piotr Sztajdel, 2010.



Lubartowska 45 dawna Lubartowska 19, fot. Piotr Sztajdel, 2010.



Lubartowska 45 dawna Lubartowska 19, fot. Piotr Sztajdel, 2003.



Brama, Lubartowska 45 dawna Lubartowska 19, fot. Piotr Sztajdel, 2003.



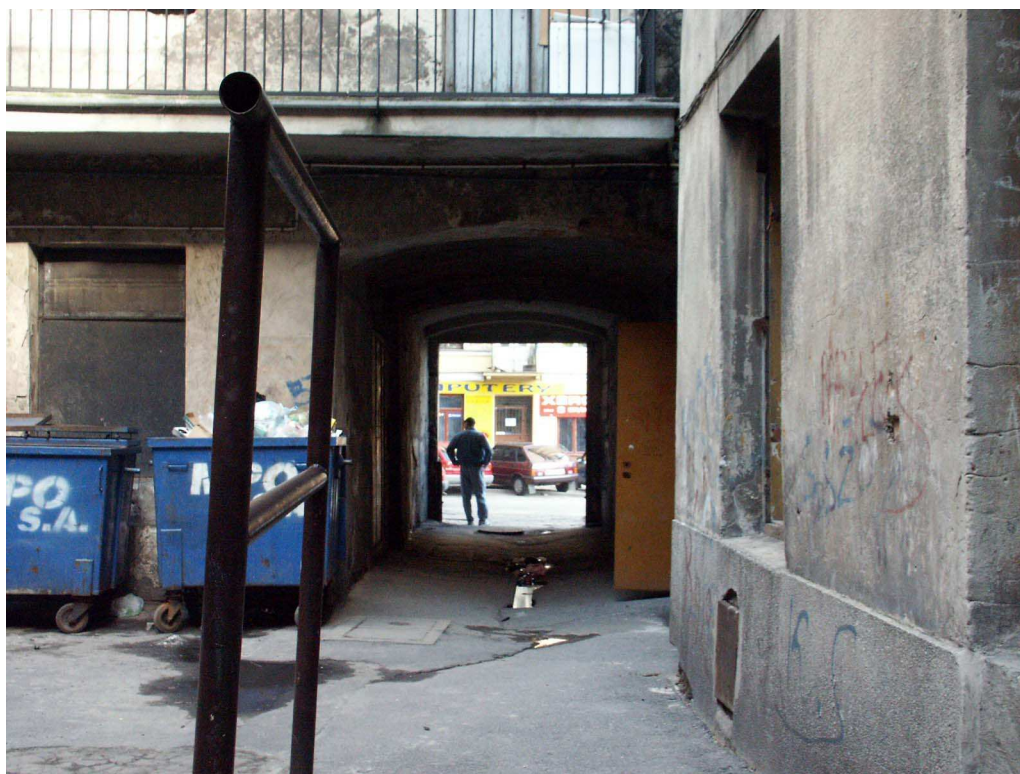
Podwórko, Lubartowska 45 dawna Lubartowska 19, fot. Piotr Sztajdel, 2003.



Podwórko, Lubartowska 45 dawna Lubartowska 19, fot. Piotr Sztajdel, 2003.



Podwórko, Lubartowska 45 dawna Lubartowska 19, fot. Piotr Sztajdel, 2003.



Podwórko, Lubartowska 45 dawna Lubartowska 19, fot. Piotr Sztajdel, 2003.