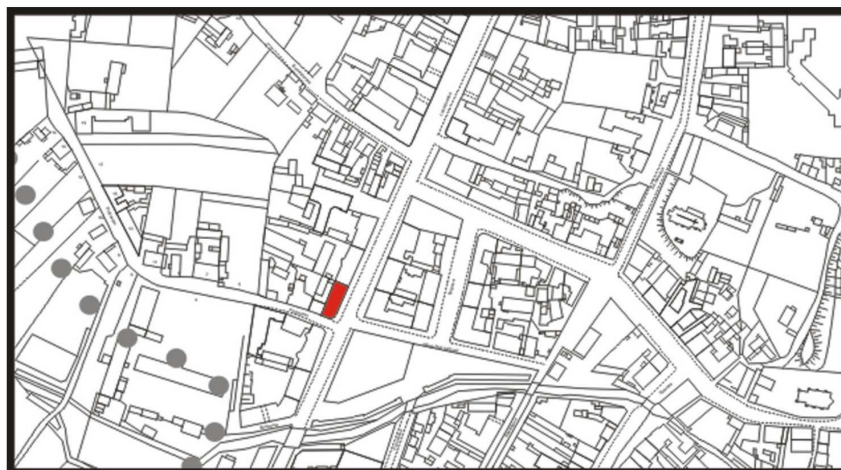
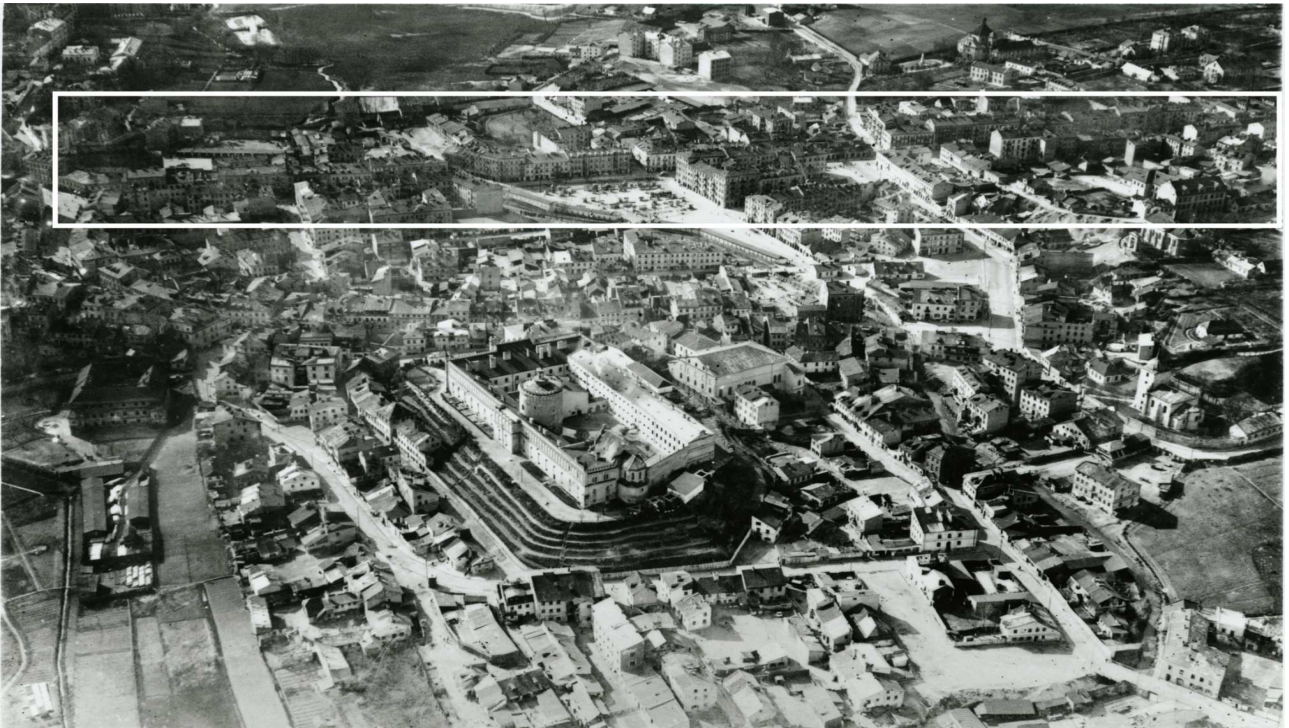


Lubartowska 20/Probostwo 1

obecnie/currently, Lubartowska 26



LOKALIZACJA NIERUCHOMOŚCI - Lubartowska 20
LOCATION OF THE PROPERTY - Lubartowska 20



Panorama Lublina, lata 30./Panorama of Lublin in the 1930s,



Fragment panoramy Lublina, lata 30., ul. Lubartowska/A fragment of panorama of Lublin in the 1930s, Lubartowska street,



Fragment panoramy Lublina, lata 30., Lubartowska 20/A fragment of panorama of Lublin in the 1930s, Lubartowska 20,

Dawny numer policyjny / <u>Former police number:</u>	658
Numer hipoteczny / <u>Morgage number:</u>	676
Numer przed 1939 / <u>Number before 1939:</u>	Lubartowska 20/Probostwo 1
Numer po 1944 / <u>Number after 1944:</u>	Stalingradzka 20
Numer obecny / <u>Current number:</u>	Lubartowska 26
Właściciele / Owners:	
<u>dane z dnia 12.X.1896</u>	Wajman
<u>1915</u>	Josek Glanczpigel
<u>dane z dnia 02.XI.1936</u>	Gitla i succ. Hanczpiglowie

Lokale handlowe i rzemieślnicze w latach 1918-1940/Shops and workshops in 1918-1940:

APL Inspekcja Budowlana, sygn. 2579

sklep M. H. D.

Księga Adresowa Polski, 1928 r.

<u>1928</u>	Bergzel Gerszon – sklep spożywczy/spożywcze artykuły (comestibles),
<u>1928</u>	Engelsberg Brandla – zabawki (bimbeloterie),
<u>1928</u>	Gelibter Ela – piekarnia (boulanger),
<u>1928</u>	Goldzand Łaja Doba – handel solą i naftą (sel et petrole),
<u>1928</u>	Inlender Brucha – obuwie (chaussures),
<u>1928</u>	Lewi Lejzor Lip. – handel spożywcze/spożywcze artykuły (comestibles),
<u>1928</u>	Walder Szaja – handel naftą (pétrole),
<u>1928</u>	Zajfen Rafał – felczerzy (barbiers-chirurgiens)

Informacje dodatkowe/Additional information:

Ankieta z dnia 02.XI.1936 r. [APL Inspekcja Budowlana, sygn. 2579]

<u>Właściciel:</u>	Gitla i suce. Hanczpigłowie
<u>Liczba pięter:</u>	2
<u>Liczba balkonów:</u>	9
<u>Pokrycie dachu:</u>	dach pokryty blachą

Karta realności z dnia 04.VIII.1940 r. [APL Inspekcja Budowlana, sygn. 2579]

<u>Powierzchnia: ogółem:</u>	630 m ²
<u>niezabudowana:</u>	121 m ²
<u>zabudowana:</u>	509 m ²
<u>długość frontu:</u>	52 mb (głębokość: 22 mb)
<u>Liczba mieszkań:</u>	25

Inspekcja budowlana sygn. 2220 – Krawiecka 12

Zelman Szulim, zameldowany pod adresem Lubartowska 20, był wraz z Jankielem Nadlerem właścicielem budynku mieszczącego się przy ulicy Krawiecka 12.

Ikonografia/Iconography

APL Inspekcja Budowlana, sygn. 2579

- Projekt przebudowy lokalu sklepowego dla M. H. D. przy ul. Stalingradzka 20: elewacja istniejąca, elewacja projektowana, rzut poziomy stanu istniejącego, rzut projektowany (1:100), plan sytuacyjny (1:500)

Fotografie współczesne/Contemporary photographs



Fasada, Lubartowska 26 dawna Lubartowska 20, fot. Piotr Sztajdel, 2003.



Fasada (róg ul. Probostwo), Lubartowska 26 dawna Lubartowska 20, fot. Piotr Sztajdel, 2003.



Fasada, Lubartowska 26 dawna Lubartowska 20, fot. Piotr Sztajdel, 2010.



Fasada, Lubartowska 26 dawna Lubartowska 20, fot. Piotr Sztajdel, 2010.



Fasada, Lubartowska 26 dawna Lubartowska 20, fot. Piotr Sztajdel, 2010.



Detale, Lubartowska 26 dawna Lubartowska 20, fot. Piotr Sztajdel, 2003.