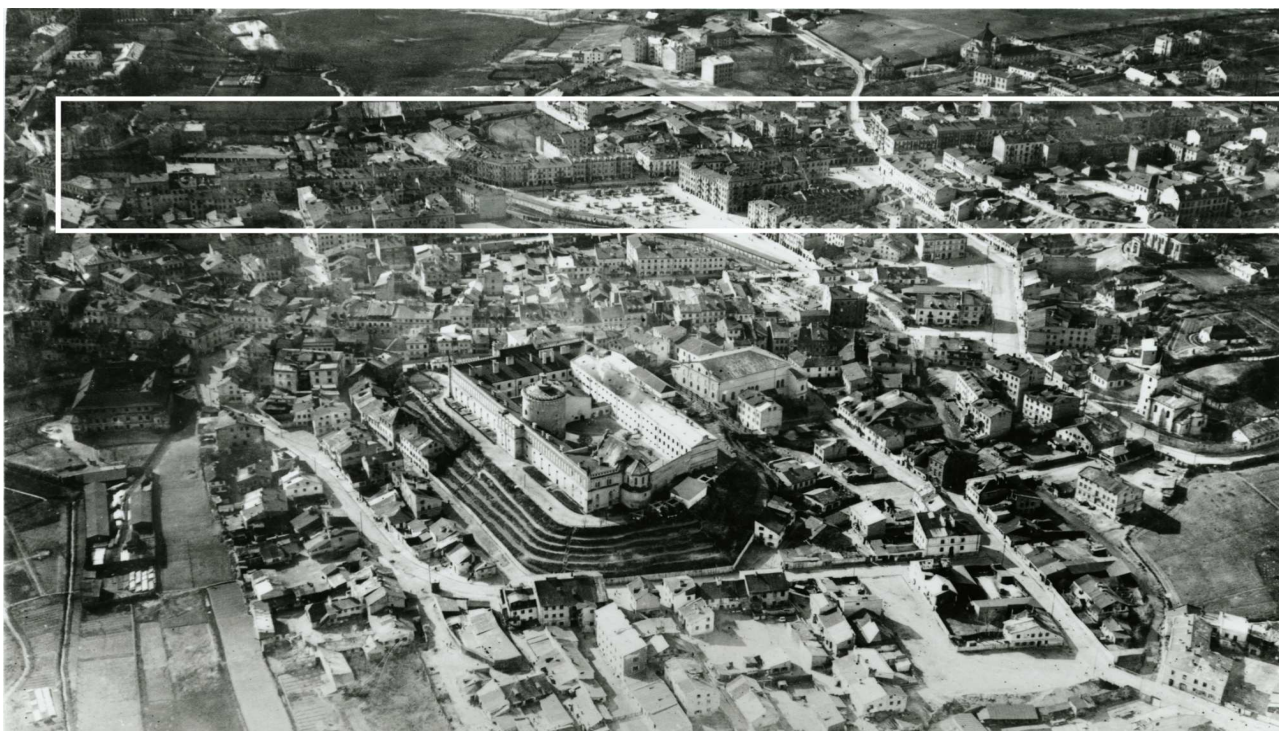




LOKALIZACJA NIERUCHOMOŚCI - Lubartowska 21
LOCATION OF THE PROPERTY - Lubartowska 21



Panorama Lublina, lata 30./Panorama of Lublin in the 1930s,



Fragment panoramy Lublina, lata 30., ul. Lubartowska/A fragment of panorama of Lublin in the 1930s, Lubartowska street,



Fragment panoramy Lublina, lata 30., Lubartowska 21/A fragment of panorama of Lublin in the 1930s, Lubartowska 21,

Dawny numer policyjny / Former police number: 428a

Numer hipoteczny / Morgage number: 825 lub 824

Numer przed 1939 / Number before 1939: Lubartowska 21

Numer po 1944 / Number after 1944: -

Numer obecny / Current number: Lubartowska 47

Właściciele / Owners:

1915 Cukierfajn i Zajfsztajn

1936 Wolf Cukierfajn s. Lejby, Sylka Łajgsztaja

1940 Brucha Cukierfajgn, Moszek Zajfrztajn,

Lejb Zajfrztajn, Sura Sztajgel, Gołda Rajman, Wolf Cukierfajn, Maria Sztajgel

Lokale handlowe i rzemieślnicze w latach 1918-1940/Shops and workshops in 1918-1940:

1936 sklep konfekcyjny

1936 piekarnia

1936 sklep spożywczy

1936 zakład fryzjerski

1936 sklep spożywczy

1936 cukiernia

1936 warsztat rymarski

1936 fabryka wody sodowej

1936 sklep spożywczy

Lokatorzy według wyznania, płci i wieku (1940 rok)/Tenants by religion, sex and age in 1940

Ogólna ilość mieszkańców		Mężczyzn	Kobiet	Dzieci do lat 6 włącznie	Dzieci od 7-18 lat włącznie	Uwagi
chrześcijan	Żydów					
10	341	100	135	38	78	

Informacje dodatkowe/Additional information:

APL, Inspekcja Budowlana, sygn. 2566

Ankieta dane z dnia 28 IX 1936 r.

<u>Właściciel:</u>	Wolf Cukierfajn s. Lejby, Sylka Łajgsztaja
<u>Rodzaj budynku:</u>	dom mieszkalny z cegły
<u>Liczba mieszkań:</u>	78
<u>Liczba pięter:</u>	4
<u>Urządzenie wodociągowe</u>	Wodociąg
<u>Oświetlenie:</u>	naftowe
<u>Ogrzewanie:</u>	piece
<u>Schody:</u>	1 główne i 3 boczne
<u>Liczba balkonów:</u>	12 balkonów od frontu, 3 od podwórza, 8 w oficynie (betonowe i z drzewa)
<u>Dach</u>	kryty blachą i papą

Karta realności dane z dnia 26 VIII 1940 r.

<u>Powierzchnia ogółem:</u>	1120 m ²
<u>zabudowana:</u>	832 m ²
<u>niezabudowana:</u>	288 m ²
<u>długość frontu:</u>	25,5 mb (głębokość: 46,5 mb)
<u>Liczba mieszkań:</u>	82

Zakłady fabryczne i handlowe:

_____	sklep konfekcyjny
_____	piekarnia
_____	sklep spożywczy
_____	zakład fryzjerski
_____	sklep spożywczy
_____	cukiernia
_____	warsztat rymarski
_____	fabryka wody sodowej
_____	sklep spożywczy

Właściciel: Brucha Cukierfajn, Moszek Zajfrztajn, Lejb Zajfrztajn, Sura Sztajgel, Gołda Rajman, Wolf Cukierfajn, Maria Sztajgel

WZMIANKI DOTYCZĄCE LOKALI HANDLOWYCH I RZEMIEŚLNICZYCH:

- DOM RODZINNY RÓŻY FISZMAN-SZNAJDMAN, AUTORKI WSPOMNIEŃ O ŻYDOWSKIM LUBLINIE

Fotografie współczesne/Contemporary photographs



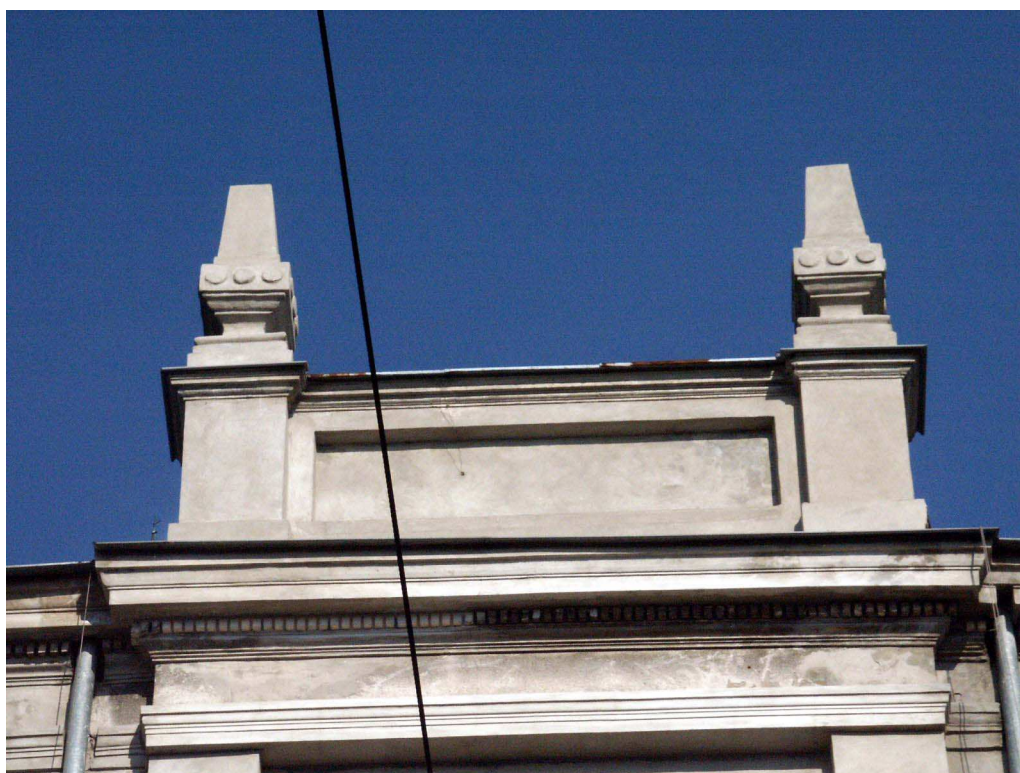
Fasada, Lubartowska 47 dawna Lubartowska 21, fot. Piotr Sztajdel, 2003.



Fasada, Lubartowska 47 dawna Lubartowska 21, fot. Piotr Sztajdel, 2003.



Fasada fragment, Lubartowska 47 dawna Lubartowska 21, fot. Piotr Sztajdel, 2003.



Fasada detale, Lubartowska 47 dawna Lubartowska 21, fot. Piotr Sztajdel, 2003.



Fasada, Lubartowska 47 dawna Lubartowska 21, fot. Piotr Sztajdel, 2010.



Fasada, Lubartowska 47 dawna Lubartowska 21, fot. Piotr Sztajdel, 2010.



Fasada, Lubartowska 47 dawna Lubartowska 21, fot. Piotr Sztajdel, 2010.