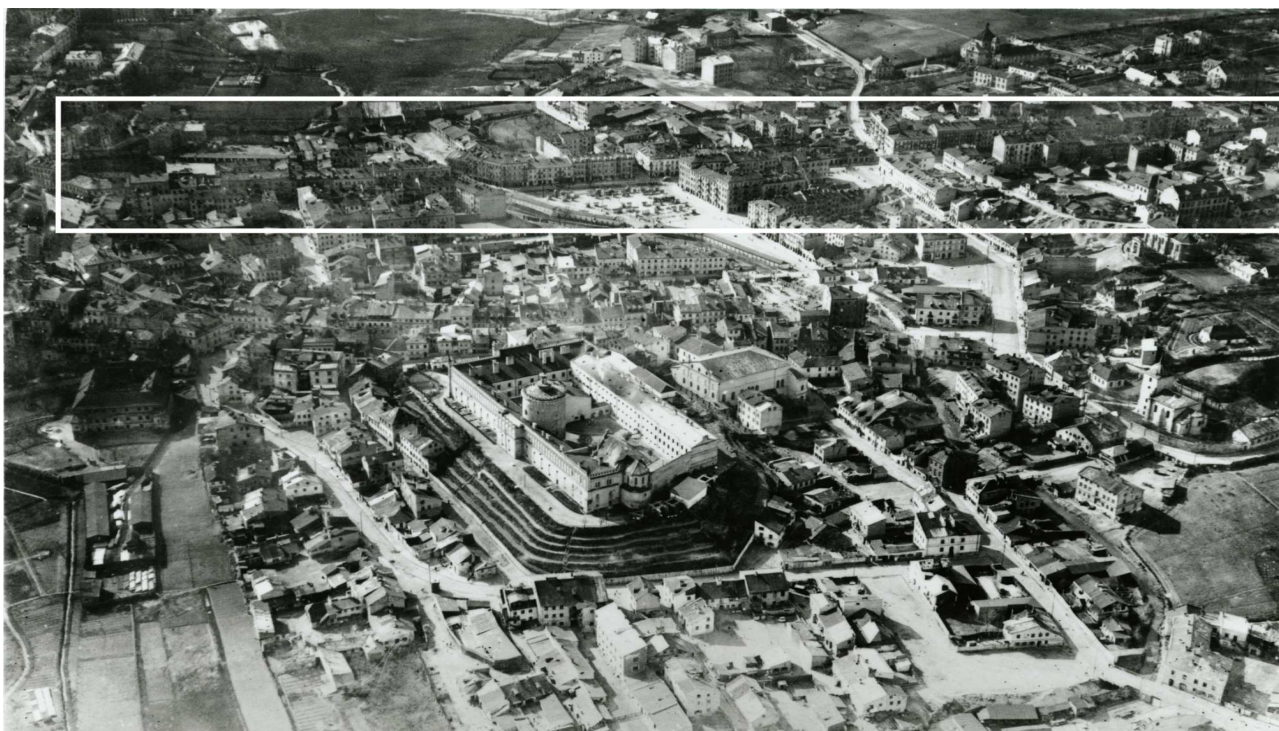






**LOKALIZACJA NIERUCHOMOŚCI - Lubartowska 22**  
**LOCATION OF THE PROPERTY - Lubartowska 22**



**Panorama Lublina, lata 30./Panorama of Lublin in the 1930s,**



**Fragment panoramy Lublina, lata 30., ul. Lubartowska/A fragment of panorama of Lublin in the 1930s, Lubartowska street,**



**Fragment panoramy Lublina, lata 30., Lubartowska 22/A fragment of panorama of Lublin in the 1930s, Lubartowska 22,**

---

# Lubartowska 22

---

obecnie/currently, Lubartowska 28

---

Dawny numer policyjny / Former police number: 660

Numer hipoteczny / Morgage number: 691 bądź 470

Numer przed 1939 / Number before 1939: Lubartowska 22

Numer po 1944 / Number after 1944:

Numer obecny / Current number: Lubartowska 28

Właściciele / Owners:

dane z dnia 12.X.1896 Zorman Dawid

1915 Chaskiel Szyfer

dane z dnia 22.II.1937 Szyfora Estrakla, Judyta Luxfer, Nocek Kirnenberg,

Abram Rykiel

---

---

**Lokale handlowe i rzemieślnicze w latach 1918-1940/Shops and workshops in 1918-1940:****Księga Adresowa Polski, 1928 r.**

1928	Braff Fajga – lekarze dentyści (médecins dentistes),
1928	Brajter Ch. – skóry (cuirs),
1928	Ejbuszyc Moszek Mendel – materiały piśmienne (fournit. de bureaux),
1928	Erlichman Sz. – łózka żelazne/fabryki (lits en fer/fabriques),
1928	Fajersztajn Fajga – lekarze dentyści (médecins dentistes),
1928	Grynglas Icek – owoce i woda sodowa (fruits et eaux gazeuses)
1928	Hepner Froim – handel spożywczy/spożywcze artykuły (comestibles),
1928	Klajnberg Chaim Lejzor – handel łokciowy/bławaty (tissus).
1928	Rybak I. – fryzjerzy (coiffeurs),
1928	Sternfinkel Szul. – lakiery/fabryki (vernis/fabriques),
1928	Szternfinkiel Sz. – ocet/fabryki (vinaigres/fabriques),
1928	Unflajs H. – krawcy (tailleurs),
1928	Vajcenfeld R – wody gazowe/sprzedaż (eaux gazeuses/marchands),

**APL Inspekcja budowlana, sygn. 2581**

sklep M. H. D.

wytwórnia wód gazowanych „Szampanka”

**Księga Adresowa Polski z 1929 r.**

1929	Szul.Szternfinkiel - lakiery, ocet
------	------------------------------------

**Ankieta z dnia 22.II.1937 r. [APL Inspekcja Budowlana, sygn. 2581]**

1937	kwiaciarnia
1937	sklep spożywczy
1937	księgarnia
1937	fryzjer

**Karta realności z dnia 06.VII.1940 r. [APL Inspekcja Budowlana, sygn. 2581]**

1940	pralnia
1940	zakład fryzjerski
1940	kaszarnia
1940	rozlewnia octu
1940	fabryka lepu na muchy
1940	owocarnia
1940	księgarnia
1940	mleczarnia
1940	sklep z materiałami budowlanymi

**Informacje dodatkowe/Additional information:**

<b>Lokatorzy według wyznania, płci i wieku (1940 rok)/Tennants by religion, sex and age in 1940</b>						
<b>Ogólna ilość mieszkańców</b>		<b>Mężczyzn</b>	<b>Kobiet</b>	<b>Dzieci do lat 6 włącznie</b>	<b>Dzieci od 7-18 lat włącznie</b>	<b>Uwagi</b>
<b>chrześcijan</b>	<b>Żydów</b>					
<b>5</b>	<b>295</b>	<b>91</b>	<b>115</b>	<b>31</b>	<b>63</b>	

---

---

## Wykaz bożnic i domów modlitwy w mieście Lublinie - 1922 r.

Nazwa Gminy Wyznaniowej	Siedziba Gminy	Miejscowość wchodząca w skład Gminy	Miejsce położenia domu modlitwy / bożnicy	Data powstania	Czy dom był czynny nieustannie czy zamykany	Jeżeli zamknięty z jakich powodów	Własność domu		Ogólna liczba		Frekwencja dzienna	
							prywatna	Gminy Żydowskiej	domy modlitwy	bożnice	domy modlitwy	bożnice
Gmina Wyznaniowa Żydowska w Lublinie	Lublin, ul. Rynek 5		ul. Lubartowska 22	12 lat	czynny bez przerw	nie	Szyfer Haskiel	-	1	-	100	-

## Lista osób narodowości żydowskiej opłacających podatek na rzecz społeczności żydowskiej – 1928 r. oraz 1930 r.

1928, 1930				
Nr	Imię i nazwisko	Zawód	Adres	Suma
1	Lewinsohn Icek	Handlowiec	Lubartowska 22	50

**Ankieta z dnia 22.II.1937 r. [APL Inspekcja Budowlana, sygn. 2581]**

<u>Właściciel:</u>	Szyfora Estrakla, Judyta Luxfer, Nocek Kirnenberg, Abram Rykiel
<u>Rodzaj budynku:</u>	dom mieszkalny murowany
<u>Liczba mieszkań:</u>	34
<u>Liczba piwnic:</u>	3
<u>Liczba pięter:</u>	2
<u>Oświetlenie:</u>	elektryczne
<u>Schody drewniane</u>	-
<u>Liczba balkonów:</u>	4 od frontu, 4 od podwórza
<u>Pokrycie dachu:</u>	dach kryty blachą

---



Karta realności z dnia 06.VI.1940 r. [APL Inspekcja Budowlana, sygn. 2581]

<u>Powierzchnia: ogółem:</u>	2265 m <sup>2</sup>
<u>zabudowana:</u>	1026 m <sup>2</sup>
<u>niezabudowana:</u>	1239 m <sup>2</sup>
<u>długość frontu:</u>	30 mb (głębokość: 78 mb)
<u>Liczba mieszkań:</u>	35

**ŻYDOWSKIE MIEJSCA PODZAMCZE I STARE MIASTO – LEGENDA**

**Organizacja Bnos Jakow (nabożnych dziewcząt), Lubartowska 22**

**APL, Rada Żydowska w Lublinie (Judenrat), nr zesp. 891, sygn. 36**

**Przy Lubartowskiej 10 mieszkał Fiszel Goldberg, członek Rady Żydowskiej, sekcja ekspedycyjna.**

---

---

**Miejsce położenia domu modlitwy / bożnicy: ul. Lubartowska 22**

Nazwa gminy wyznaniowej: **Gmina Wyznaniowa Żydowska w Lublinie**

Siedziba gminy: **Lublin, ul. Rynek 5**

Miejscowość wchodząca w skład gminy: -

Nazwa synagogi lub domu modlitwy: **Dom modlitwy chasydów z Kozienic**

Data powstania: **1908 r.**

Godziny otwarcia: **czynny bez przerwy**

Powody zamknięcia: -

Własność domu (prywatna): **Chaskiel Szyffer**

Własność domu (Gmina Żydowska): -

Ogólna liczba (bożnice): -

Ogólna liczba (domy modlitwy): **1**

Frekwencja dzienna (domy modlitwy): **100**

Frekwencja dzienna (bożnice): -

Informacje dodatkowe: -

---

### **Ikonografia/Iconography**

#### **APL, Inspekcja Budowlana, sygn. 2581:**

- Plan szyldu domu przy ul. Lubartowskiej 22 (2 kopie, zdjęcie w kopii nr 2): **zdjęcie frontu, szczegóły urządzeń reklamowych (1:20), widok sklepów (1:50)**

- Plan wytwórni wód gazowanych „Szampanka” w Lublinie ul. Lubartowska 22, wł. Br. Zielonka i ST. Czuryłowski: **plan sytuacyjny (1:1000), plan orientacyjny (1:1000), rzut poziomy (1:100), przekrój A-B (1:100)**

- Projekt sklepu M.H.D. przy ul. Stalingradzkiej 28 (strona prawa): **plan orientacyjny (1:10000), plan sytuacyjny (1:500), elewacja istniejąca, rzut poziomy stanu istniejącego, elewacja projektowana, rzut poziomy stanu projektowanego (1:100)**

---

Fotografie współczesne/Contemporary photographs



Fasada, Lubartowska 28 dawna Lubartowska 22, fot. Piotr Sztajdel, 2003.



Fasada, Lubartowska 28 dawna Lubartowska 22, fot. Piotr Sztajdel, 2010.



Fasada, Lubartowska 28 dawna Lubartowska 22, fot. Piotr Sztajdel, 2010.

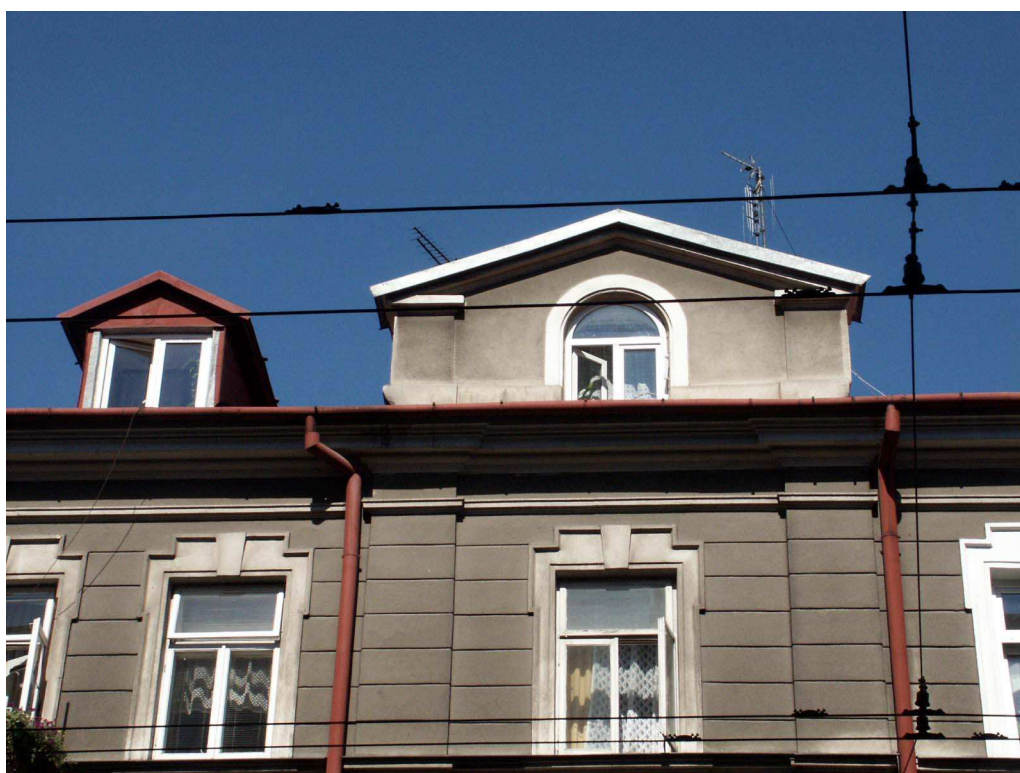


Fasada, Lubartowska 28 dawna Lubartowska 22, fot. Piotr Sztajdel, 2010.



Fasada, Lubartowska 28 dawna Lubartowska 22, fot. Piotr Sztajdel, 2010.





Fasada fragment, Lubartowska 28 dawna Lubartowska 22, fot. Piotr Sztajdel, 2003.

---



**Podwórko, Lubartowska 28 dawna Lubartowska 22, fot. Piotr Sztajdel, 2003.**

---

---



Podwórko, Lubartowska 28 dawna Lubartowska 22, fot. Piotr Sztajdel, 2003.

---



Podwórko, Lubartowska 28 dawna Lubartowska 22, fot. Piotr Sztajdel, 2003.