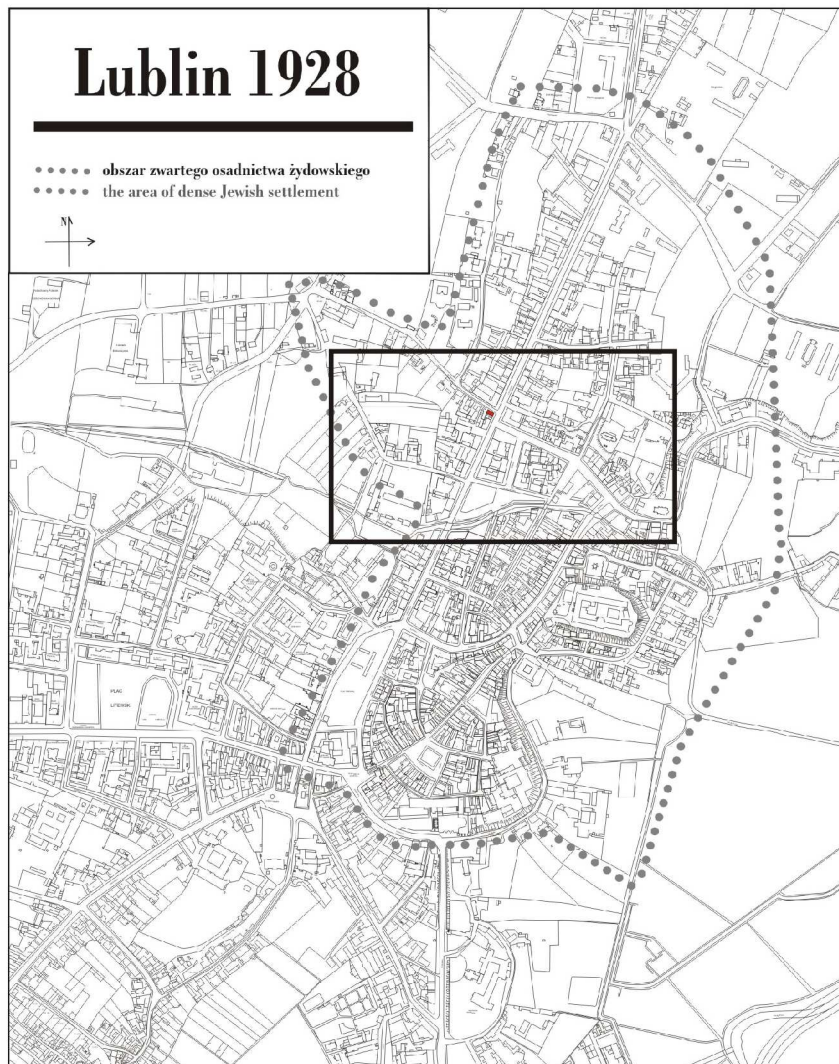
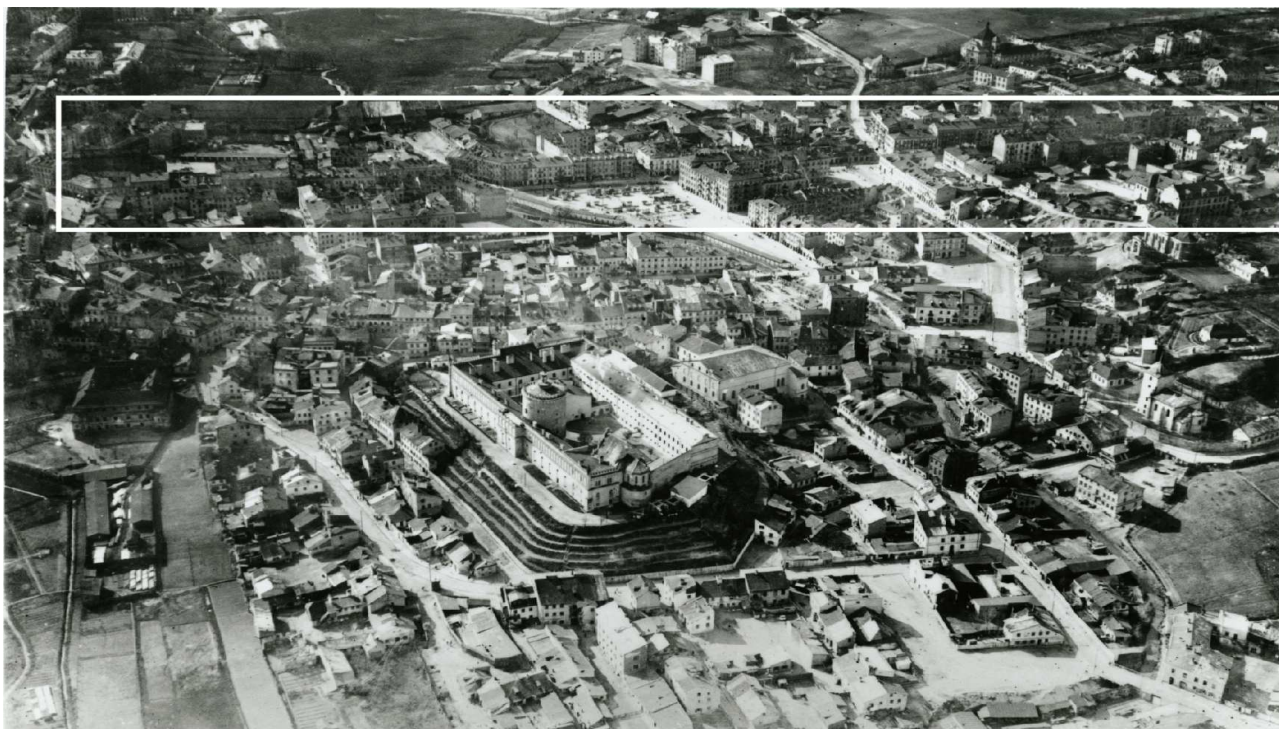


Lubartowska 26/Bonifraterska 2

obecnie/currently, Lubartowska 32(wyburzona/demolished)



LOKALIZACJA NIERUCHOMOŚCI - Lubartowska 26
LOCATION OF THE PROPERTY - Lubartowska 26



Panorama Lublina, lata 30./Panorama of Lublin in the 1930s,



Fragment panoramy Lublina, lata 30., ul. Lubartowska/A fragment of panorama of Lublin in the 1930s, Lubartowska street,



Fragment panoramy Lublina, lata 30., Lubartowska 26/A fragment of panorama of Lublin in the 1930s, Lubartowska 26,

Lubartowska 26/Bonifraterska 2

obecnie/currently, Lubartowska 32(wyburzona/demolished)

Dawny numer policyjny / Former police number: 662
Numer hipoteczny / Mortgage number: 1036 bądź 472
Numer przed 1939 / Number before 1939: Lubartowska 26/Bonifraterska 2
Numer po 1944 / Number after 1944:
Numer obecny / Current number: Lubartowska 32 (wyburzona)
Właściciele / Owners:
dane z dnia 12.X.1896 Sztokdrejer
1915 Br. Sadzikowska
dane z dnia 13.XI.1936 Szlema Hechtenkopf
dane z dnia 21.XI.1936 Jakób Geldmian s. Hersza i Moszek Plamiak s. Chila
i Majer
dane z dnia 08.VII.1940 Matła Hechtenkopf c. Hersz i Szajdla, Szajdla
Sztrauzman c. Sucher i Liba, Icek Moszek Urman s. Tauchen i Sura, Lejzor Beckerman s. Jakób i Chaja,
Jankiel Goldman s. Jakób i Chaja, Szymon Rot s. Moszek i Szajndla, Moszek Floman s. Moszek i Szajndla

Lokale handlowe i rzemieślnicze w latach 1918-1940/Shops and workshops in 1918-1940:

Księga Adresowa Polski, 1928 r.

1928 Bryła Ch. i Gordon G. – apteczne składy (drogueries),
1928 Goldman N. – czekolada/sprzedaż (chocolat/marchands),
1928 Goldman Necha – wody gazowe/sprzedaż (eaux
gazeuses/marchands),
1928 Grosbard H. – malarze (peintres),
1928 Kuczer Ch. – fryzjerzy (coiffeurs),
1928 Roth Hersz – sól, mydło i nafta (sel, savon et petrole),
1928 Szarfsztejn M. – fryzjerzy (coiffeurs),

Ankieta z dnia 21.XI.1936 r. [APL Inspekcja Budowlana, sygn. 2584]

1936 zakład fryzjerski
1936 cukiernia
1936 2 szewców
1936 krawiec
1936 5 sklepów

Informacje dodatkowe/Additional information:

Lokatorzy według wyznania, płci i wieku (1940 rok)/Tennants by religion, sex and age in 1940						
Ogólna ilość mieszkańców		Mężczyzn	Kobiet	Dzieci do lat 6 włącznie	Dzieci od 7-18 lat włącznie	Uwagi
chrześcijan	Żydów					
3	47	14	19	6	11	

Ankieta z dnia 13.XI.1936 r. [APL Inspekcja Budowlana, sygn. 2584]

Właściciel: Hechtenkopf Szlema
Rodzaj budynku: dom mieszkalny z cegły
Liczba mieszkań:
6 mieszkań 2-izbowych
1 mieszkanie w suterenie
Liczba pięter: 1
Oświetlenie: elektryczne
Schody boczne: drewniane
Liczba balkonów: 1
Pokrycie dachu: dach z blachy

Ankieta z dnia 21.XI.1936 r. [APL Inspekcja Budowlana, sygn. 2584]

Właściciel: Jakób Geldmian s. Hersza i Moszek Plamiak s. Chila i Majer
Rodzaj budynku: dom mieszkalny z cegiel
Liczba mieszkań: 3
Liczba pięter: 1
System wodociągowo – kanalizacyjny: wodociąg
Oświetlenie: naftowe
Schody: drewniane
Liczba balkonów: 1 od frontu
Pokrycie dachu: dach blaszany

Karta realności z dnia 08.VII.1940 r. [APL Inspekcja Budowlana, sygn. 2584]

Właściciele: Matła Hechtenkopf c. Hersz i Szajdla, Szajdla Sztrauzman c. Sucher i Liba, Icek Moszek Urman s. Tauchen i Sura, Lejzor Beckerman s. Jakób i Chaja, Jankiel Goldman s. Jakób i Chaja, Szymon Rot s. Moszek i Szajndla, Moszek Floman s. Moszek i Szajndla
Powierzchnia: ogółem: 444 m²
zabudowana: 367 m²
niezabudowana: 77 m²
Liczba mieszkań: 14

Ikonografia/Iconography

APL, Inspekcja Budowlana, sygn. 2584:

- Projekt domu na nieruchomości pod nr 26 przy ul. Lubartowskiej w Lublinie, wł. Gitla Gordon, Szajndla Struyman, Icek Urman, Matla Hechtenkopf, Szymon Roth, Ryka Łaja Cwel, suke. po Janklu Bekerman (2 kopie): piwnice (1:100), 1,2,3 piętro (1:100), parter (1:100), widok od ulicy Lubartowskiej (1:100), widok od ulicy Ciasnej, widok od ulicy Bonifraterskiej (1:100), przekrój AB (1:100), przekrój CD (1:100), dach żelbetonowy (1:100), przekrój schronu (1:100), plan orientacyjny (1:1000), znaczenie barw, plan sytuacyjny (1:500)
 - Projekt urządzenia reklamowego dla W.P. Sosi Ajchenblat Lublin ul. Lubartowska 26: **zdjęcie frontu**, szczegóły urządzeń reklamowych (1:20), elewacja (1:50), wyk. Zygmunt Brodt
 - Projekt urządzenia reklamowego J. Frydmana, G. Gordon, I. Oksenblera, Lublin ul. Lubartowska 26: **zdjęcie frontu**, szczegóły urządzeń reklamowych (1:20), elewacja (1:100), wyk. Zygmunt Brodt
 - Plan na pobudowanie ogrodzenia i budynku gospodarczego w nieruchomości przy ul. Lubartowskiej pod nr 26 róg Bonifraterskiej w Lublinie (2 kopie): projekt ogrodzenia placu nr 26 (1:25), plan budynku gospodarczego (1:100), plan sytuacyjny
-
-

Fotografie współczesne/Contemporary photographs



Lokalizacja dawnej nieruchomości Lubartowska 15, obecnie Lubartowska 32, fot. Marcin Fedorowicz, 2010.