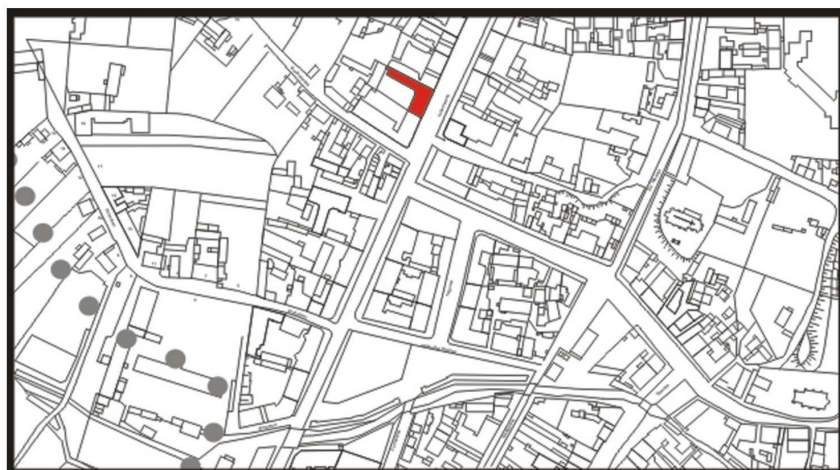
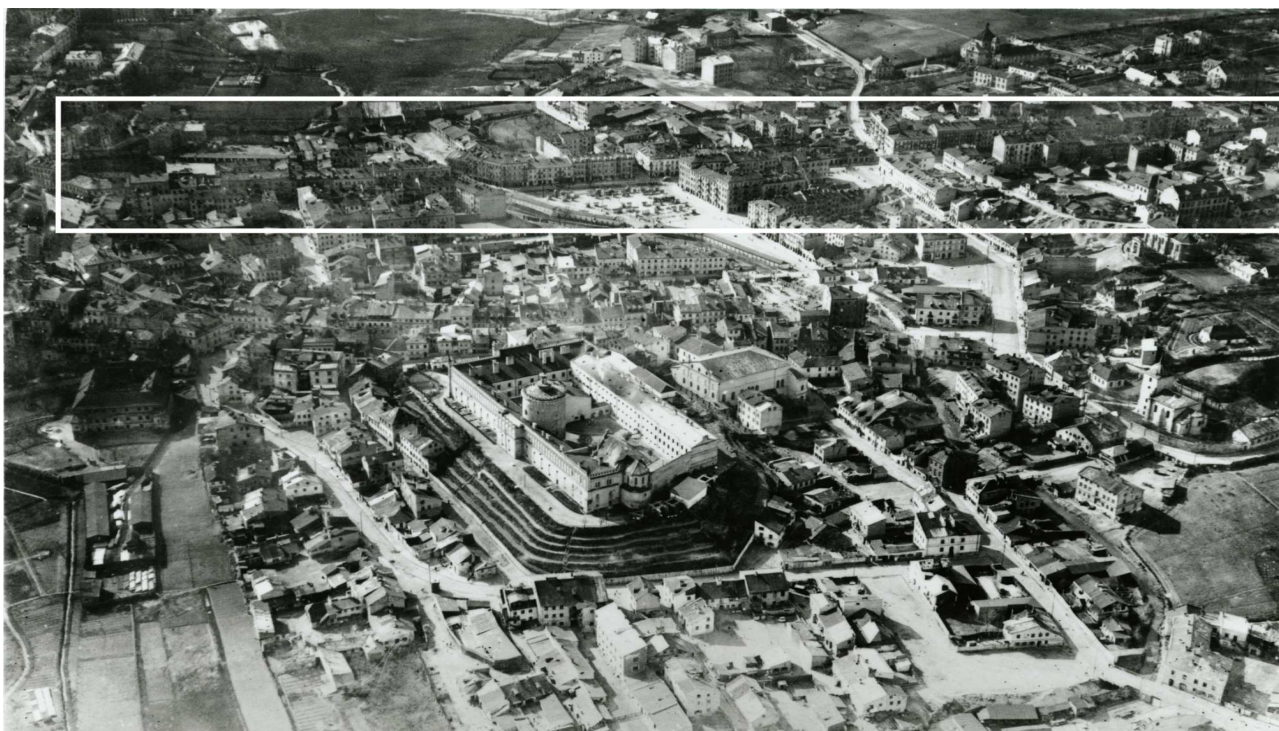


Lubartowska 30

obecnie/currently, Lubartowska 36



LOKALIZACJA NIERUCHOMOŚCI - Lubartowska 30
LOCATION OF THE PROPERTY - Lubartowska 30



Panorama Lublina, lata 30./Panorama of Lublin in the 1930s,



Fragment panoramy Lublina, lata 30., ul. Lubartowska/A fragment of panorama of Lublin in the 1930s, Lubartowska street,



Fragment panoramy Lublina, lata 30., Lubartowska 30/A fragment of panorama of Lublin in the 1930s, Lubartowska 30,

Dawny numer policyjny / Former police number: 644

Numer hipoteczny / Mortgage number: 603 bądź 792

Numer przed 1939 / Number before 1939: Lubartowska 30

Numer po 1944 / Number after 1944:

Numer obecny / Current number: Lubartowska 36

Właściciele / Owners:

dane z dnia 12.X.1896 _____ Cygielman Be.

1915 _____ Z. Mangalm &

dane według Ankiety _____ Józefa Grochowska, Stanisław Kawalek oraz Roman,

Zofia i Sabina Grochowscy

29.IV.1940 _____ Józefa Grochowska c. Jana i Marianny, Ignacy

Boguszewski s. Stanisława i Anny

Informacje dodatkowe/Additional information:

Lokatorzy według wyznania, płci i wieku (1940 rok)/Tennants by religion, sex and age in 1940						
Ogólna ilość mieszkańców		Mężczyzn	Kobiet	Dzieci do lat 6 włącznie	Dzieci od 7-18 lat włącznie	Uwagi
chrześcijan	Żydów					
57	156	67	100	18	28	

Miejsce położenia domu modlitwy / bożnicy: ul. Lubartowska 30

Nazwa gminy wyznaniowej: _____ -

Siedziba gminy: _____ -

Miejscowość wchodząca w skład gminy: -

Nazwa synagogi lub domu modlitwy: **Dom modlitwy chasydów z Białej**

Data powstania: **przed 1914 r.**

Godziny otwarcia: _____ -

Powody zamknięcia: **brak danych**

Własność domu (prywatna): **Abram Szyja Rabinowicz**

Własność domu (Gmina Żydowska): _____ -

Ogólna liczba (bożnice): _____ -

Ogólna liczba (domy modlitwy): _____ -

Frekwencja dzienna (domy modlitwy): _____ -

Frekwencja dzienna (bożnice): _____ -

Informacje dodatkowe: **Gromadzili się tu tzw. białscy chasydzi. W 1914 r. Abraham Jehoszua Heszal Rabinowicz, syn białskiego cadyka przeniósł się z Białej Podlaskiej i zamieszkał w Lublinie przy Lubartowskiej 30. Po I wojnie światowej zamieszkał tu ostatni cadyk z Turzyska na Wołyniu reb Mosze Mordechaj Twerski. Cadyk turzyski zginął podczas akcji w getcie na Majdanie Tatarskim. Został zamordowany wraz z rodziną w kwietniu 1942 r. w Lesie Krępieckim.**

Ikonografia/Iconography

APL, Inspekcja Budowlana, sygn. 2586:

- Projekt urządzenia reklamowego dla W. P. Greli Stanisława w Lublinie ul. Lubartowska 30: zdjęcie frontu budynku, szczegóły urządzeń reklamowych (1:20), elewacja (1:50), przekrój (1:50), wyk. Zygmunt Brodt

- Projekt urządzenia reklamowego dla W. P. Stanisława Kawalek w Lublinie ul. Lubartowska nr 30: zdjęcie frontu budynku, szczegóły urządzeń reklamowych (1:20), elewacja (1:50), przekrój (1:50), wyk. Zygmunt Brodt

Fotografie współczesne/Contemporary photographs



Fasada, Lubartowska 36 dawna Lubartowska 30, fot. Piotr Sztajdel, 2003.



Fasada, Lubartowska 36 dawna Lubartowska 30, fot. Piotr Sztajdel, 2003.



Fasada, Lubartowska 36dawna Lubartowska 30, fot. Piotr Sztajdel, 2003.



Podwórko, Lubartowska 36 dawna Lubartowska 30, fot. Piotr Sztajdel, 2003.



Podwórko, Lubartowska 36 dawna Lubartowska 30, fot. Piotr Sztajdel, 2003.



Podwórko, Lubartowska 36 dawna Lubartowska 30, fot. Piotr Sztajdel, 2003.



Fasada, Lubartowska 36 dawna Lubartowska 30, fot. Piotr Sztajdel, 2010.



Fasada, Lubartowska 36 dawna Lubartowska 30, fot. Piotr Sztajdel, 2010.



Fasada, Lubartowska 36 dawna Lubartowska 30, fot. Piotr Sztajdel, 2010.