

**Lubartowska 31**

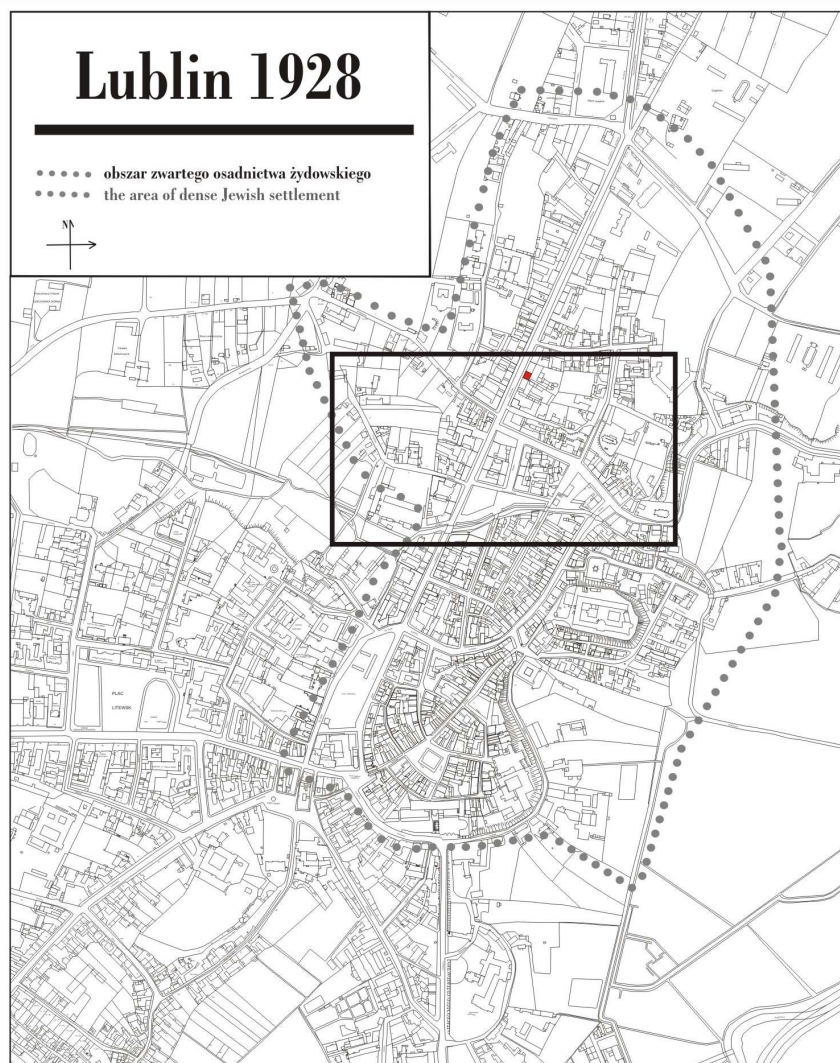
---

---

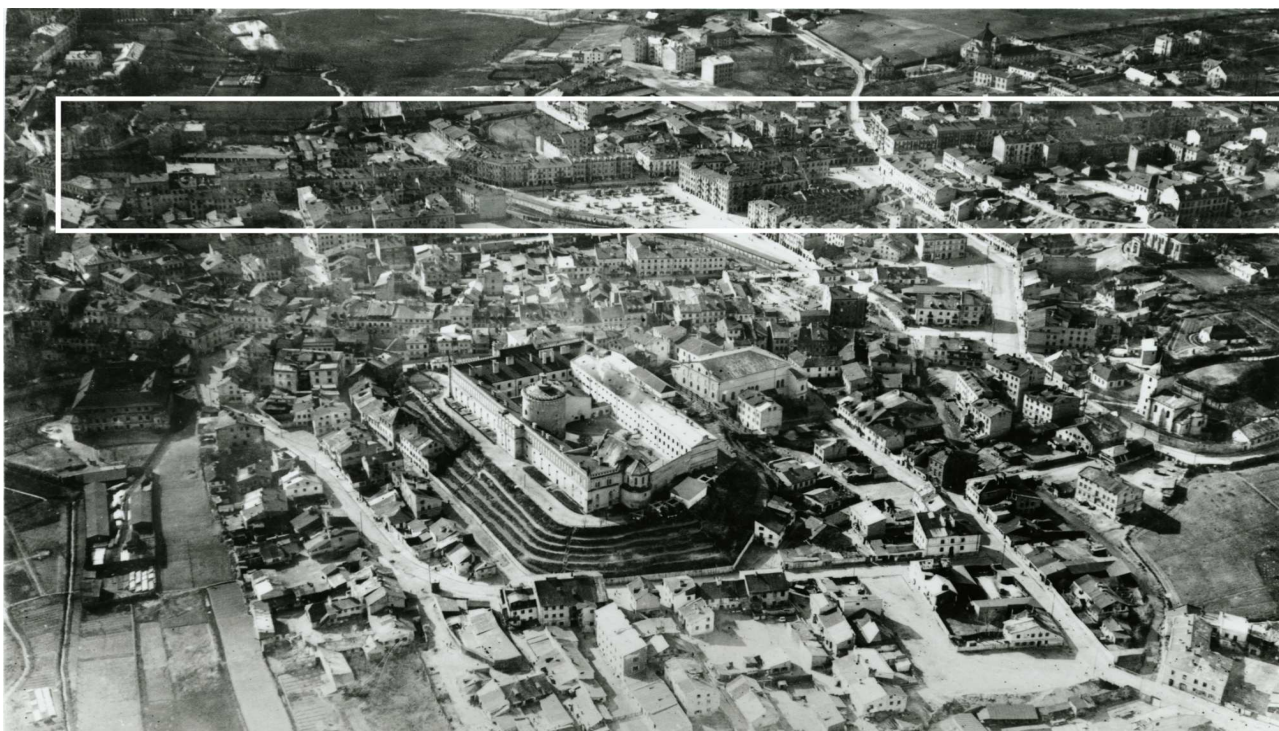
**obecnie/currently, Lubartowska 57**

---

---



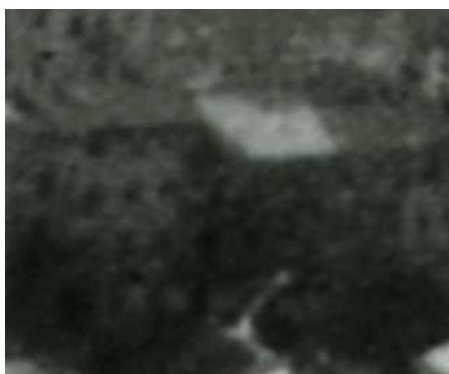
**LOKALIZACJA NIERUCHOMOŚCI - Lubartowska 31**  
**LOCATION OF THE PROPERTY - Lubartowska 31**



**Panorama Lublina, lata 30./Panorama of Lublin in the 1930s,**



**Fragment panoramy Lublina, lata 30., ul. Lubartowska/A fragment of panorama of Lublin in the 1930s, Lubartowska street,**



**Fragment panoramy Lublina, lata 30., Lubartowska 31/A fragment of panorama of Lublin in the 1930s, Lubartowska 31,**

---

Dawny numer policyjny / Former police number: 676  
Numer hipoteczny / Morgage number: 509 bądź 700  
Numer przed 1939 / Number before 1939: Lubartowska 31  
Numer po 1944 / Number after 1944: Stalingradzka 57  
Numer obecny / Current number: Lubartowska 57

**Właściciele / Owners:**

dane z dnia 12.X.1896 Szajman  
1915 Ch. Ajnsztejn  
dane z dnia 07.XI.1936 Dawid Himmelblum, Suchym Eksztajn  
dane z dnia 04.VIII.1941 Eksztajn Nuchem, Chmalblum Dawid

## Lokale handlowe i rzemieślnicze w latach 1918-1941/Shops and workshops in 1918-1941:

Księga Adresowa Polski, 1928 r.

1928 Bergman Abram – galanterja (mercerie et articles de fantaisie),  
1928 Finkielsztejn L. – krawcy (tailleurs),  
1928 Fiszader M. – kamasznicy (tiges p. chaussures),  
1928 Gewerc Izaak – skóry (cuirs),  
1928 Obcynger Mosz. – nafta (pétrole),  
1928 Rajnzylber Sz. – fryzjerzy (coiffeurs),  
1928 Szajngezicht L. – stolarze (menuisiers),  
1928 Zylbercwajg Sz. – malarze (peintres),  
1928 Zylberrajch Abr. – drzewo/sprzedaz (bois/marchands)

---

---

**Informacje dodatkowe/Additional information:**

Lista osób narodowości żydowskiej opłacających podatek na rzecz Gminy Wyznaniowej Żydowskiej – 1928 r.

1928				
Nr	Imię i nazwisko	Zawód	Adres	Suma
582	Cygelman Szaja	Handlowiec	Lubartowska 31	75

Lista osób narodowości żydowskiej opłacających podatek na rzecz Gminy Wyznaniowej Żydowskiej – 1930 r.

1930				
Nr	Imię i nazwisko	Zawód	Adres	Suma
613	Cygelman Szaja	Handlowiec	Lubartowska 31	50

---

---

## Ankieta dane z dnia 7 XI 1936 r. – Lubartowska 31

<u>Właściciel:</u>	Dawid Himmelblum, Suchym Eksztajn
<u>Rodzaj domu:</u>	Dom mieszkalny z cegły
<u>Liczba mieszkań:</u>	21, 1 w suterenie
<u>Liczba piwnic:</u>	2
<u>Liczba pięter:</u>	3
<u>Urządzenia wodociągowe:</u>	wodociąg
<u>Oświetlenie</u>	elektryczne
<u>Klatka schodowa</u>	główna i boczna
<u>Liczba balkonów:</u>	12 balkonów od frontu, 6 od podwórza
<u>Dach</u>	z blachy

## Karta realności - dane z dnia 4 VIII 1941 r. – Lubartowska 31

<u>Powierzchnia ogółem:</u>	1780 m <sup>2</sup>
<u>zabudowana:</u>	725 m <sup>2</sup>
<u>niezabudowana:</u>	1055 m <sup>2</sup>
<u>długość frontu:</u>	29 mb (głębokość: 70mb)
<u>Właściciel:</u>	Eksztajn Nuchem, Chmalblum Dawid

---

**Ikonografia/Iconography**

**APL, Inspekcja Budowlana, sygn. 2586:**

**Projekt poszerzenia bramyjazdowej w domu P.N. Eksztajna nr 31 w Lublinie: plan orientacyjny (1:10000), parter (1:100), przekrój budynku, widok od frontu i od podwórza**



Fotografie współczesne/Contemporary photographs



Lubartowska 57 dawna Lubartowska 31, fot. Piotr Sztajdel, 2003.

---

---





Fasada, Lubartowska 57 dawna Lubartowska 31, fot. Piotr Sztajdel, 2003.

---



Fasada, Lubartowska 57 dawna Lubartowska 31, fot. Piotr Sztajdel, 2003.

---





Fasada, Lubartowska 57 dawna Lubartowska 31, fot. Piotr Sztajdel, 2003.

---

---



Fasada, Lubartowska 57 dawna Lubartowska 31, fot. Piotr Sztajdel, 2010.

---



Fasada, Lubartowska 57 dawna Lubartowska 31, fot. Piotr Sztajdel, 2010.





Fasada, Lubartowska 57 dawna Lubartowska 31, fot. Piotr Sztajdel, 2010.



Fasada, Lubartowska 57 dawna Lubartowska 31, fot. Piotr Sztajdel, 2010.



Fasada fragment, Lubartowska 57 dawna Lubartowska 31, fot. Piotr Sztajdel, 2003.

---

---





Fasada detale, Lubartowska 57 dawna Lubartowska 31, fot. Piotr Sztajdel, 2003.

---



Brama budynku, Lubartowska 57 dawna Lubartowska 31, fot. Piotr Sztajdel, 2003.

---





Podwórko, Lubartowska 57 dawna Lubartowska 31, fot. Piotr Sztajdel, 2003.

---

---



Podwórko, Lubartowska 57 dawna Lubartowska 31, fot. Piotr Sztajdel, 2003.

---

---



Podwórko, Lubartowska 57 dawna Lubartowska 31, fot. Piotr Sztajdel, 2003.

---





Widok z podwórka, Lubartowska 57 dawna Lubartowska 31, fot. Piotr Sztajdel, 2003.

---

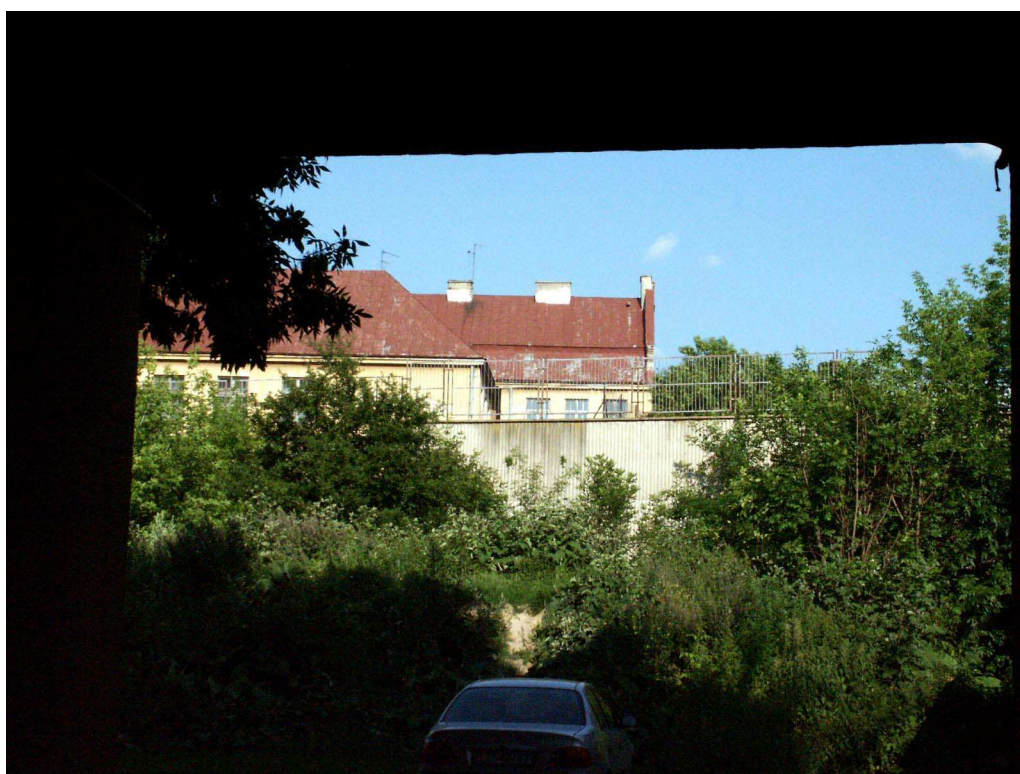
---



Podwórko, Lubartowska 57 dawna Lubartowska 31, fot. Piotr Sztajdel, 2003.

---





**Brama na podwórko, Lubartowska 57 dawna Lubartowska 31, fot. Piotr Sztajdel, 2003.**