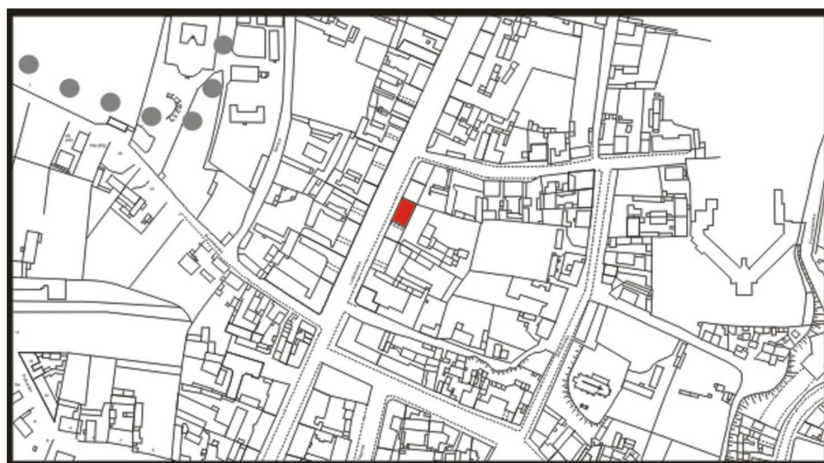
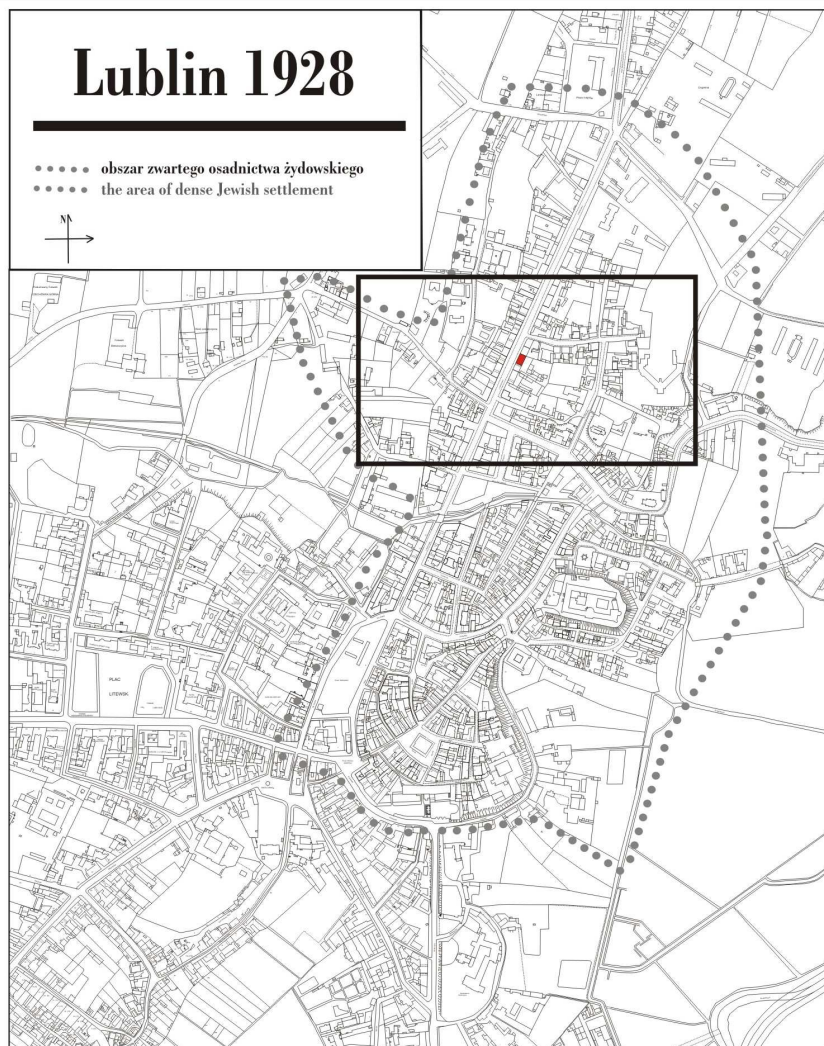


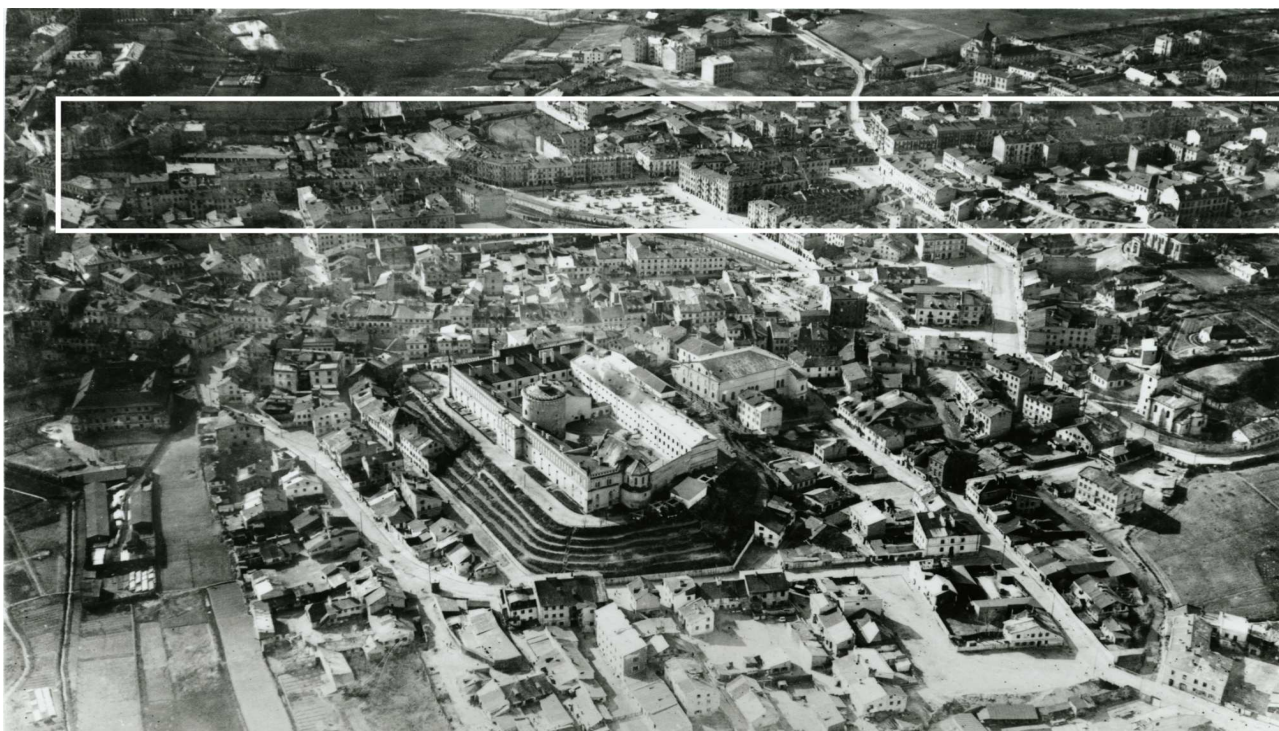
Lubartowska 33/Czwartek 1

Obecnie/currently, Lubartowska 59



LOKALIZACJA NIERUCHOMOŚCI - Lubartowska 33/Czwartek 1

LOCATION OF THE PROPERTY - Lubartowska 33/Czwartek 1



Panorama Lublina, lata 30./Panorama of Lublin in the 1930s,



Fragment panoramy Lublina, lata 30., ul. Lubartowska/A fragment of panorama of Lublin in the 1930s, Lubartowska street,



Fragment panoramy Lublina, lata 30., Lubartowska 33/A fragment of panorama of Lublin in the 1930s, Lubartowska 33,

Dawny numer policyjny / Former police number: 688
Numer hipoteczny / Mortgage number: 733
Numer przed 1939 / Number before 1939: Lubartowska 33
Numer po 1944 / Number after 1944: -
Numer obecny / Current number: Lubartowska 59
Właściciele / Owners:
1915 Szajnman
1936 Abram Goldsztajn, Srul Szapiro, Icek Szapiro
1941 Fajga Goldsztajn, s. Abrama i Malki, Srul Szapiro,
s. Icek i Szajta, Icek Szapiro, s. Jozefa i Chai

Lokale handlowe i rzemieślnicze w latach 1918-1940/Shops and workshops in 1918-1940:

Księga Adresowa Polski, 1928 r.

1928 Horowicz Jakób H. i Ajzner J. H. – fabryka cukierków/cukiernicze
wyroby/fabryki (fabryka de bonbons/confiserie/fabriques),
1928 Oberferszt B. – malarze (peintres),
1928 Zajdenweg M. – krawcy (tailleurs),

Lokatorzy według wyznania, płci i wieku (1940 rok)/Tenants by religion, sex and age in 1940

Ogólna ilość mieszkańców		Mężczyzn	Kobiet	Dzieci do lat 6 włącznie	Dzieci od 7-18 lat włącznie	Uwagi
Chrześcijan	Żydów					
5	96	30	42	10	19	

Informacje dodatkowe/Additional information:

(APL, Inspekcja Budowlana, sygn. 2588)

Ankieta - dane z dnia 19 X 1936 r.

Właściciel: Abram Goldsztajn, Srul Szapiro, Icek Szapiro
Rodzaj domu: Dom z cegły
Liczba mieszkań:
6 mieszkań 1-izbowych,
15 mieszkań 2-dwuizbowych
2 mieszkania 3-izbowe
Liczba pięter: 2
Urządzenia wodociągowe: wodociąg, kanalizacja
Oświetlenie: elektryczne
Ogrzewanie: piece
Klatka schodowa główna
Dach z blachy

Karta realności - dane z dnia 3 VI 1940 r.

Powierzchnia ogółem: 2739 m²
zabudowana: 707 m²
niezabudowana: 2032 m²
długość frontu: 33 mb (głębokość: 70,5 mb)
Liczba mieszkań: 31
Właściciel: Fajga Goldsztajn, c. Abrama i Malki, Srul Szapiro, s. Icek i Szajta,
Icek Szapiro, s. Jozefa i Chai

Fotografie współczesne/Contemporary photographs



Fasada, Lubartowska 59 dawna Lubartowska 33, fot. Piotr Sztajdel, 2010.



Fasada, Lubartowska 59 dawna Lubartowska 33, fot. Piotr Sztajdel, 2003.



Fasada fragment, Lubartowska 59 dawna Lubartowska 33, fot. Piotr Sztajdel, 2010.



Brama na podwórko, Lubartowska 59 dawna Lubartowska 33, fot. Piotr Sztajdel, 2003.



Podwórko, Lubartowska 59 dawna Lubartowska 33, fot. Piotr Sztajdel, 2003.



Podwórko, Lubartowska 59 dawna Lubartowska 33, fot. Piotr Sztajdel, 2003.



Podwórko, Lubartowska 59 dawna Lubartowska 33, fot. Piotr Sztajdel, 2003.



Podwórko, Lubartowska 59 dawna Lubartowska 33, fot. Piotr Sztajdel, 2003.