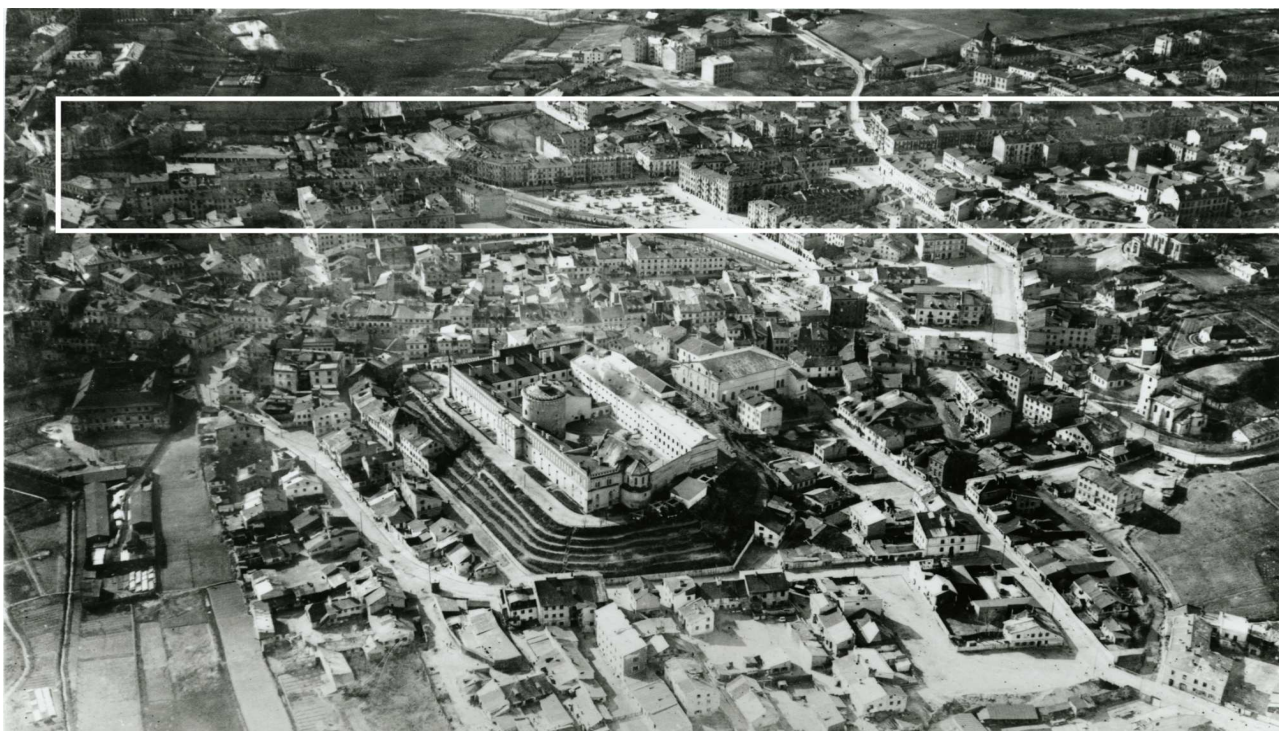


LOKALIZACJA NIERUCHOMOŚCI - Lubartowska 35
LOCATION OF THE PROPERTY - Lubartowska 35



Panorama Lublina, lata 30./Panorama of Lublin in the 1930s,



Fragment panoramy Lublina, lata 30., ul. Lubartowska/A fragment of panorama of Lublin in the 1930s, Lubartowska street,



Fragment panoramy Lublina, lata 30., Lubartowska 35/A fragment of panorama of Lublin in the 1930s, Lubartowska 35,

Dawny numer policyjny / Former police number: 668z
Numer hipoteczny / Morgage number: 826 lub 880
Numer przed 1939 / Number before 1939: Lubartowska 35
Numer po 1944 / Number after 1944: -
Numer obecny / Current number: Lubartowska 61
Właściciele / Owners:
Właściciele / Owners:
dane z dnia 12.X.1896 Szpilfogel
1915 St. Krajewski
dane z dnia 15.II.1937 Szajnman Fiszel s. Icka
dane z dnia 11.XII.1941 Perla Szferu c. Icek i Kajła, Basia Pele c. Icek i
Kajła, Rejzla Wcyinfeld c. Icek i Kajła, Fiszel Szajmon s. Icek i Kajła, Chmul Ungier s. Mojzesza

Lokale handlowe i rzemieślnicze w latach 1918-1940/Shops and workshops in 1918-1940:

Księga Adresowa Polski z 1928 r.

1928 Hechtman I. – stolarze (menuisiers)
1928 Klieg M. – malarze (peintres),
1928 Unger M. R. – piwiarnia (brasserie),

Księga Adresowa Polski z 1929 r.

1929 Unger M. R., piwiarnia

Informacje dodatkowe/Additional information:

Ankieta - dane z dnia 15 II 1937 r.

<u>Właściciel:</u>	Szajman Fiszel s. Ieka
<u>Rodzaj domu:</u>	Dom z cegły
<u>Liczba mieszkań:</u>	14, 3 w suterenie
<u>Liczba pięter:</u>	2
<u>Schody</u>	główne drewniane
<u>Liczba balkonów:</u>	od frontu 1 balkon
<u>Dach</u>	z blachy

Karta realności - dane z 11 XII 1941 r.

<u>Powierzchnia ogółem:</u>	575 m ²
<u>zabudowana:</u>	249 m ²
<u>niezabudowana:</u>	326 m ²
<u>długość frontu:</u>	17 mb (głębokość: 34 mb)
<u>Liczba mieszkań:</u>	17
<u>Właściciele:</u>	Perla Szferu c. Icek i Kajła, Basia Pele c. Icek i Kajła, Rejzla Weynfeld c. Icek i Kajła, Fiszel, Szajmon s. Icek i Kajła, Chmul Ungier s. Mojżesza

APL, Rada Żydowska w Lublinie (Judenrat), nr zesp. 891, sygn. 150

Budynek przy ul. Lubartowskiej 35 został wymieniony w imiennym wykazie Żydów zamieszkałych w poszczególnych domach sporządzonym w czerwcu 1940 r.

Księga Adresowa Polski 1929

Lublin

(restauracje, jadłodajnie, cukiernie, kawiarnie, herbaciarnie, piwiarnie)

Abel Łaja, jadłodajnia - Lubartowska 10
Altman B., piwiarnia - Nowa 9
Arbuz M., Tozendajn D., piwiarnia - Szeroka 35
Banaszkiewicz Konstanty, restauracja - Rynek 2
Bar "a la Hawelka", restauracja - Kościuszki 2
"Bar Amerykański", restauracja, wł. Jan Mazurkiewicz - Kr. Przedm. 46
"Bar Centralny", restauracja, wł. Szapiro J. - Plac Łokietka 5
"Bar Kupiecki", restauracja, wł. Gothelf J. - Lubartowska 16
Barteczko Wanda i Ska, kawiarnia - Kr. Przedm. 46
Bergman Pesa, piwiarnia - Narutowicza 19
Błaszyńska Marja, Jadłodajnia - Królewska 6
Bolesta Julia, restauracja - Fabryczna 5
"Bombonierka", cukiernia, wł. Czerwińska J. - Kr. Przedm. 53
Borowska Marja, kawiarnia - Narutowicza 18
Brandt Boruch, herbaciarnia - Kozia 2
Broner Moszek i Rozenblat Szyja, jadłodajnia - Bramowa 6
Chmielewski Władysław, cukiernia - Kr. Przedm. 8
"Cukierenka", cukiernia, wł. Maliszewski Cz. - Kr. Przedm 70
Cukierman Hersz L., jadłodajnia - Foksal 55
Cwekin D. W., piwiarnia - Kowalska 5
Ćwikliński Stanisław, herbaciarnia - Fabryczna 6
Czerniak J., restauracja - Narutowicza 43
Dobrowolska Konstancja, restauracja - Kr. Przedm. 59
Domański Ignacy, cukiernia - Kr. Przedm. 27
Dornfeld Szłoma, jadłodajnia - Lubartowska 15
Dreszer M., piwiarnia - Al. Racławickie 2
Drzewiński B., herbaciarnia - Rury Jezuickie 6
"Ermitaż", restauracja - Kr. Przedmieście 32
"Europa", restauracja, wł. Chodkiewicz M. i Sz. - Kr. Przedm 31
Fajerajzen S., jadłodajnia - Zamojska 22
Finkielsztajn Sz., piwiarnia - Przechodnia 1

Frank Aniela, restauracja - Nowa 11
Frankiewicz E., herbaciarnia - Św. Duska 10
"Fracati", restauracja - Szpitalna 11
Frydman Jakub Hersz, cukiernia i piekarnia - Królewska 3, Szeroka 15-17, Foksal 39
Frydman R., herbaciarnia - Targowa 3
Gerecht Aron, herbaciarnia - Bychawska 1
Goldberg J. B., piwiarnia - Bychawska 46
Goldfarb Bas., piwiarnia - Kr. Przedm. 28
Goluch W., jadłodajnia - Kapucyńska 5
"Gospoda Chrześcijańska" - Bernardyńska 3
Guterman Izr., piwiarnia - Szewcka 1
Hamerski St., restauracja - Fabryczna 14
Handelsman Aron Nojeh, restauracja - Targowa 1
Hechman Mordko, herbaciarnia - Fabryczna 1
Helfman Chana, cukiernia - Lubartowska 16
Holcberg Jakub, restauracja - Zamojska 39
Jarno J. jadłodajnia - 1 maja 57
Janeczko Janina, jadłodajnia - Powiatowa 3
Jaskulska Franciszka, jadłodajnia - Niecała 1
Jeranek Rudolf, kawiarnia - Kościuszki 7
Jungman Rywka, herbaciarnia - Furmańska 1
Kałużowska A., herbaciarnia - Św. Duska 10
Kamińska Z., piwiarnia - Zamojska 49
Karpenszyf Chana, herbaciarnia - Wodopojna 1
Kawa Mendel, restauracja - Cyrulicza 7
Kieliszek Z., piwiarnia - Bychawska 7
Kliger Manys, jadłodajnia - Królewska 4
Kłodnicka A., piwiarnia - Staszica 13
Kmieć Z., piwiarnia - Narutowicza 26
Krell Abram, kawiarnia - Kr. Przedm 34
Korngold H., jadłodajnia - Lubartowska 7
Kozak M. jadłodajnia - Bychawska 33
Kwaśniewski Jan, piwiarnia - Łęczyńska 2
Kwater Wincenty, jadłodajnia - Długosza 10
Lasocka Z., jadłodajnia - Narutowicza 43
Latałło Ignacy, cukiernia - Kr. Przedm. 60
Leśniewski Kar., piwiarnia - Bychawska 27

Libhaber Jankiel, herbaciarnia - Towarowa 13
Litwiński Antoni, restauracja - Św. Duska 6
Lubelska Fajga, kawiarnia - Lubartowska 16
Martyniak Ant., restauracja - 3 Maja 6
Micholewicz Stef., restauracja - Lubartowska 16
Migdał Perec, herbaciarnia - Foksal 40
Mitelman N., herbaciarnia - Gazowa 13
Niedźwiadek A., herbaciarnia - Farbiarska 4
Oliwa J., restauracja - 1 Maja 26
Opryński Paweł, piwiarnia - Foksal 57
"Ognisko", kawiarnia, wł. Krasiński - Narutowicza 18
Papelbaum Estera, herbaciarnia - Lubartowska 37
Pasternak Marja, restauracja - Towarowa 12
Pirożyńska Marja, restauracja - Kościuszki 3
Pliszczyński Józef, herbaciarnia - Bychawska 66
Poleszak Franciszek, kawiarnia - Krochamlna 12
"Polska Piwiarnia", wł. Wisztok St. - Foksal 6
Puch Anna, jadalnia - Bronowicka 10
Puch Zofia, herbaciarnia - Foksal 36
Pulsakowski Stanisław, piwiarnia - Lubartowska 16
Pułaska Julia, jadalnia - Zamojska 25
Pułtorak F., piwiarnia - Al. Jagiellońska 2
Rachański Józef, piwiarnia - Aleja Raławicka 6
Radzyński Wal. i Tomaszewski St., restauracja - Kr. Przedm 56
Restauracja Zjednoczonych Pracowników w Lublinie sp. z.o.o. - Kapucyńska 6
Rogowy Szymon, herbaciarnia - Kowalska 2
"Royal", restauracja, wł. Wajnberg E. - Narutowicza 9
Rozenberg Ber., piwiarnia - Lubartowska 19
Rozenberg Chaim, piwiarnia - Pijarska 2
Rozenberg Ł., piwiarnia - Zamojska 33
Rozenberg M., piwiarnia - Lubartowska 13
Rozenblat H. G., piwiarnia - Cyrulicza 3
Rozenblum J. P., piwiarnia - Foksal 20
Rozenblum Szyja, cukiernia - Lubartowska 2
Rozwadowska Zofia, restauracja - Wieniawska 2
Rubin E., jadalnia - 1 Maja 42

Rubinsztajn Josef, herbaciarnia - Lubartowska 15
Ruszczyk Wł., cukiernia - Foksal 30
Rzechowski Jan, kawiarnia - Narutowicza 22
Rzepakowicz Ruchla, piwiarnia i restauracja - Al. Raławickie 8
Skwarek J., piwiarnia - Al. Raławicka 31
Słabczyński Walenty, restauracja - Kr. Przedm. 23
Sobol Ber., jadłodajnia - 1 Maja 39
Szalman B., herbaciarnia - Lubartowska 12
Sznajder Abram, restauracja - Lubartowska 2
Sznajder Estera, restauracja - Foksal 34
Sztern H., piwiarnia - Kalinowszczyzna 72
Sztetelman Moszek Josef, restauracja - Krawiecka 2
Szulman Sura, restauracja - Bernardyńska 4
Szumlas Mar., piwiarnia - Bychawska 94
Szyldkrot N., restauracja - Królewska 15
Świętochowski J., jadłodajnia - Bychawska 51
Tupaj J., piwiarnia - Narutowicza 43

Unger M. R., piwiarnia - Lubartowska 35

"Viktorja", restauracja, wł. Dłubak J. - Kr. Przedm. 40
Wajemian Mordko, jadłodajnia - Lubartowska 9
Wajnberg Eka, restauracja - Narutowicza 9
Wajntraub Chana, cukiernia - Lubartowska 14
Wajsblech Cywia, restauracja - Nowa 21
Wajzer Icek, piwiarnia - Zielona 5
Wajzer. J., piwiarnia - Foksal 34
Weber Stanisława, restauracja - Bychawska 45
Westler Abram Hersz, restauracja - Al. Raławicka 6
Westler Izrael, piwiarnia - Cyrulicza 14
Węgorek Józef, restauracja - 1 Maja 47
Wie Edward, restauracja - Św. Duska 18
Wigdar P., piwiarnia - Nowa 2
Wójcik Kat., jadłodajnia - 1 Maja 18
Wójcik Rozalia, restauracja - Foksal 2
Wziętek M., piwiarnia - Św. Duska
Zabrotowicz Leokadia, kawiarnia - Kr. Przedm. 52
Zabrotowicz Z., piwiarnia - Zamkowa 49
Zajdenman Zys., jadłodajnia - Al. Raławicka 8

Zarkrot Szyfra, piwiarnia - Kalinowszczyzna 49

Zjednoczeni Cukiernicy Warszawscy, cukiernia, wł. Szulecki Edward, Trzeciński Bolesław - Kr. Przedm. 56

Zylberkrot N., restauracja – Królewska 15

Zylberszer Dw., piwiarnia - Narutowicza 20

Zylberszer Lejb, restauracja – Olejna 21

Zysblat Mendel, herbaciarnia – Kr. Przedm. 30

Fotografie współczesne/Contemporary photographs



Fasada, Lubartowska 61 dawna Lubartowska 35, fot. Piotr Sztajdel, 2010.



Fasada, Lubartowska 61 dawna Lubartowska 35, fot. Piotr Sztajdel, 2010.



Fasada, Lubartowska 61 dawna Lubartowska 35, fot. Piotr Sztajdel, 2003.



Fasada, Lubartowska 61 dawna Lubartowska 35, fot. Piotr Sztajdel, 2003.



Fasada fragment, Lubartowska 61 dawna Lubartowska 35, fot. Piotr Sztajdel, 2003.