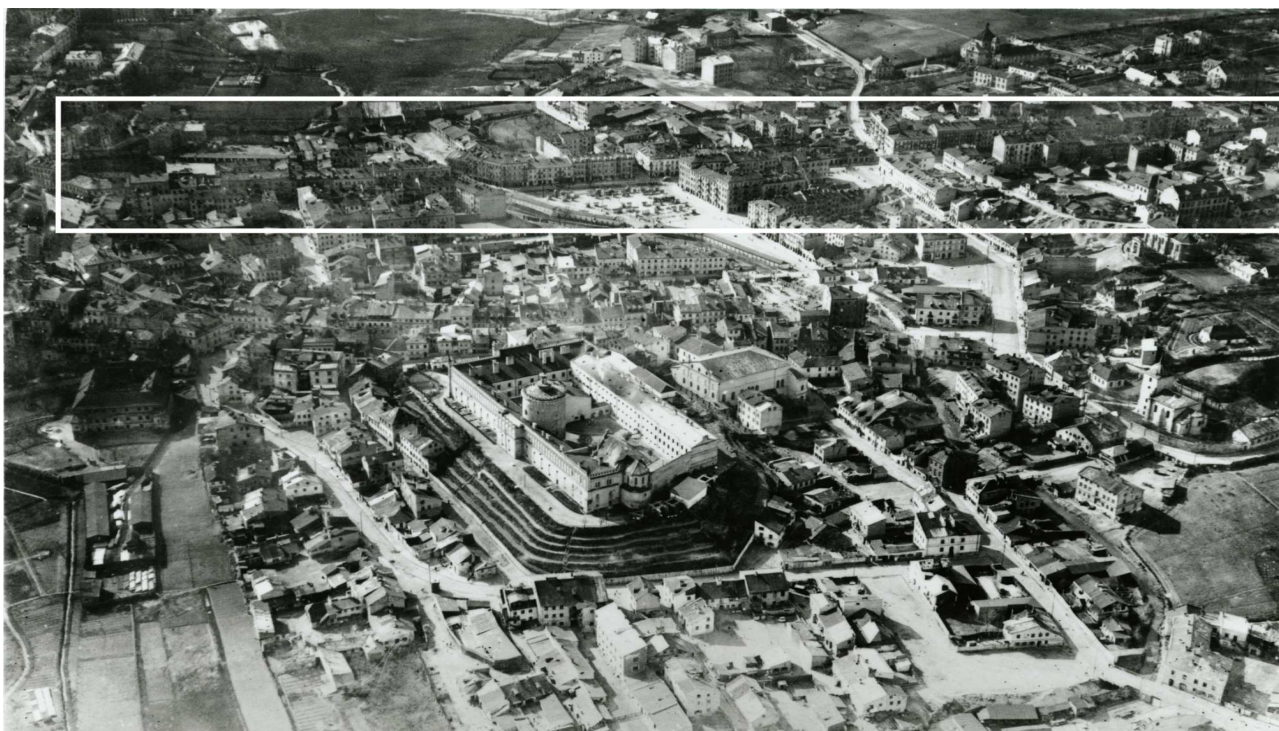


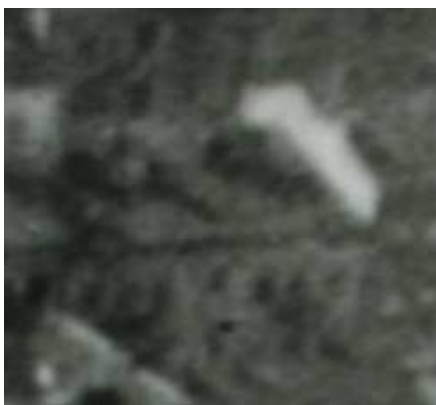
**LOKALIZACJA NIERUCHOMOŚCI - Lubartowska 36**  
**LOCATION OF THE PROPERTY - Lubartowska 36**



**Panorama Lublina, lata 30./Panorama of Lublin in the 1930s,**



**Fragment panoramy Lublina, lata 30., ul. Lubartowska/A fragment of panorama of Lublin in the 1930s, Lubartowska street,**



**Fragment panoramy Lublina, lata 30., Lubartowska 36/A fragment of panorama of Lublin in the 1930s, Lubartowska 36,**

---

Dawny numer policyjny / Former police number: 664a  
Numer hipoteczny / Morgage number: 917  
Numer przed 1939 / Number before 1939: Lubartowska 36  
Numer po 1944 / Number after 1944:  
Numer obecny / Current number: Lubartowska 42  
Właściciele / Owners:  
dane z dnia 12.X.1896 Sztern  
1915 Hersz Heth  
dane z dnia 06.V.1940 Laks Szloma – Towia c. Henek i Szprinca, Laks  
Masza c. Juk i Tanba

## Lokale handlowe i rzemieślnicze w latach 1918-1940/Shops and workshops in 1918-1940:

### APL Inspekcja budowlana, sygn. 2591

Piotr Sobieski – piekarnia

### Księga Adresowa Polski, 1928 r.

1928 Nadel Manes – felczerzy (barbiers-chirurgiens),

1928 Sól Dawid – pudełka/pracownie (boites/fabriques),

**Informacje dodatkowe/Additional information:**

<b>Lokatorzy według wyznania, płci i wieku (1940 rok)/Tenants by religion, sex and age in 1940</b>						
<b>Ogólna ilość mieszkańców</b>		<b>Mężczyzn</b>	<b>Kobiet</b>	<b>Dzieci do lat 6 włącznie</b>	<b>Dzieci od 7-18 lat włącznie</b>	<b>Uwagi</b>
<b>chrześcijan</b>	<b>Żydów</b>					
<b>6</b>	<b>117</b>	<b>36</b>	<b>49</b>	<b>15</b>	<b>23</b>	

---

---

## Wykaz bożnic i domów modlitwy w mieście Lublinie - 1922 r.

Nazwa Gminy Wyznaniowej	Siedziba Gminy	Miejscowość wchodząca w skład Gminy	Miejsce położenia domu modlitwy / bożnicy	Data powstania	Czy dom był czynny nieustannie czy zamykany	Jeżeli zamknięty z jakich powodów	Własność domu		Ogólna liczba		Frekwencja dzienna	
							prywatna	Gminy Żydowskiej	domy modlitwy	bożnice	domy modlitwy	bożnice
Gmina Wyznaniowa Żydowska w Lublinie	Lublin, ul. Rynek 5		ul. Lubartowska 36	9 lat	czynny bez przerwy	nie	Feld Berek	-	1	-	150	-
Gmina Wyznaniowa Żydowska w Lublinie	Lublin, ul. Rynek 5		ul. Lubartowska 36a	8 lat	czynny bez przerwy	nie	Grochowski Władysław	-	1	-	100	-

**Karta realności z dnia 06.V.1940 r. [APL Inspekcja Budowlana, sygn. 2591]**

Właściciele: Laks Szlma – Towia c. Henek i Szprinca, Laks Masza c. Juk i Tanba

Powierzchnia: ogółem: 580 m<sup>2</sup>

zabudowana: 356 m<sup>2</sup>

niezabudowana: 224 m<sup>2</sup>

długość frontu: 16,50 mb (głębokość: 39,3 mb)

Liczba mieszkań: 28

**Inspekcja budowlana sygn. 3178 – Nadstawna 6, dane według Karty realności z dnia 04.XI. 1940 r.**

Sura Listig, zameldowana pod adresem Lubartowska 36, był wraz z Frajdłą Goldman, Melą Abuś i Moszkiem Listig właścicielem budynku mieszczącego się przy ulicy Nadstawna 6.

---

---

**Miejsce położenia domu modlitwy / bożnicy: ul. Lubartowska 36**

Nazwa gminy wyznaniowej: Gmina Wyznaniowa Żydowska w Lublinie  
Siedziba gminy: Lublin, ul. Rynek 5  
Miejscowość wchodząca w skład gminy: -  
Nazwa synagogi lub domu modlitwy: -  
Data powstania: 9 lat (wykaz z 1922 r.)  
Godziny otwarcia: czynny bez przerwy  
Powody zamknięcia: -  
Własność domu (prywatna): Berek Feld  
Własność domu (Gmina Żydowska): -  
Ogólna liczba (bożnice): -  
Ogólna liczba (domy modlitwy): 1  
Frekwencja dzienna (domy modlitwy): 150  
Frekwencja dzienna (bożnice): -  
Informacje dodatkowe: -

**Miejsce położenia domu modlitwy / bożnicy: ul. Lubartowska 36a**

Nazwa gminy wyznaniowej: Gmina Wyznaniowa Żydowska w Lublinie  
Siedziba gminy: Lublin, ul. Rynek 5  
Miejscowość wchodząca w skład gminy: -  
Nazwa synagogi lub domu modlitwy: -  
Data powstania: 8 lat (wykaz z 1922 r.)  
Godziny otwarcia: czynny bez przerwy  
Powody zamknięcia: -  
Własność domu (prywatna): Władysław Grochowski  
Własność domu (Gmina Żydowska): -  
Ogólna liczba (bożnice): -  
Ogólna liczba (domy modlitwy): 1  
Frekwencja dzienna (domy modlitwy): 100  
Frekwencja dzienna (bożnice): -  
Informacje dodatkowe: -

---

---



**Ikonografia/Iconography**

**APL, Inspekcja Budowlana, sygn. 2591:**

- Plan piekarni przy ul. Lubartowskiej 36 w Lublinie, wł. Piotr Sobieski: rzut piekarni (1:100), przekrój A-B (1:100), rzut sklepu i składu mąki (1: 100), przekrój C-D (1:100), plan sytuacyjny (1:500), plan orientacyjny (1:10000)

---

---

Fotografie współczesne/Contemporary photographs



Fasada, Lubartowska 42 dawna Lubartowska 36, fot. Piotr Sztajdel, 2010.



Fasada, Lubartowska 42 dawna Lubartowska 36, fot. Piotr Sztajdel, 2010.

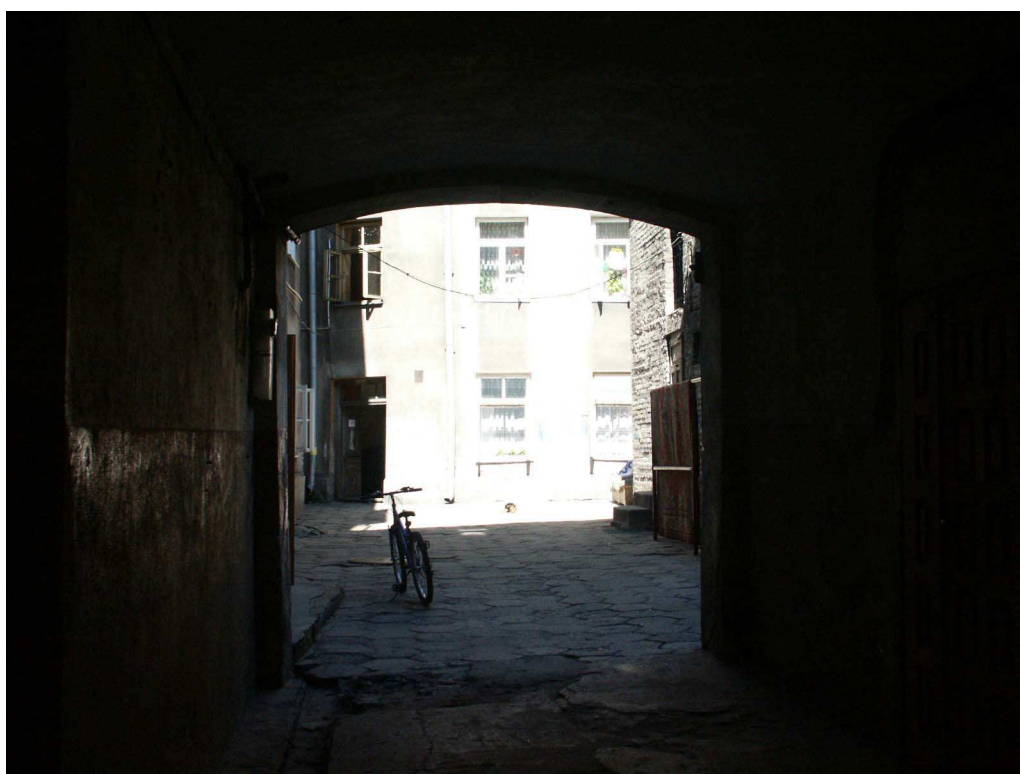


Fasada, Lubartowska 42 dawna Lubartowska 36, fot. Piotr Sztajdel, 2003.



Fasada, Lubartowska 42 dawna Lubartowska 36, fot. Piotr Sztajdel, 2003.

---



Podwórko, Lubartowska 42 dawna Lubartowska 36, fot. Piotr Sztajdel, 2003.

---

---



Podwórko, Lubartowska 42 dawna Lubartowska 36, fot. Piotr Sztajdel, 2003.