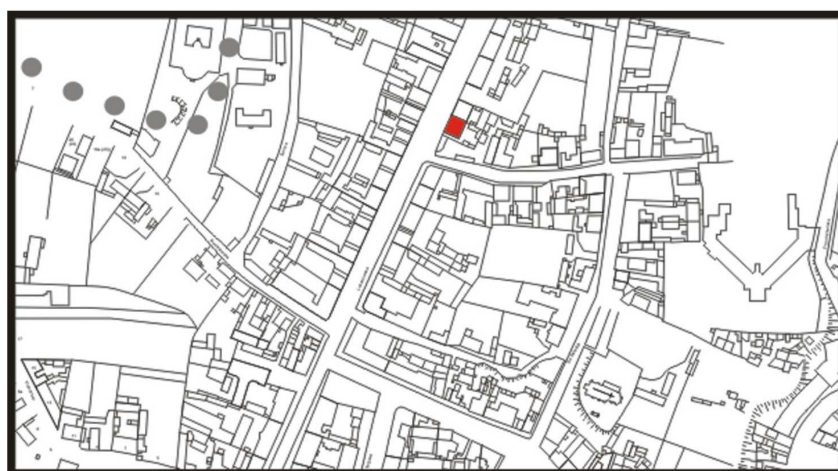
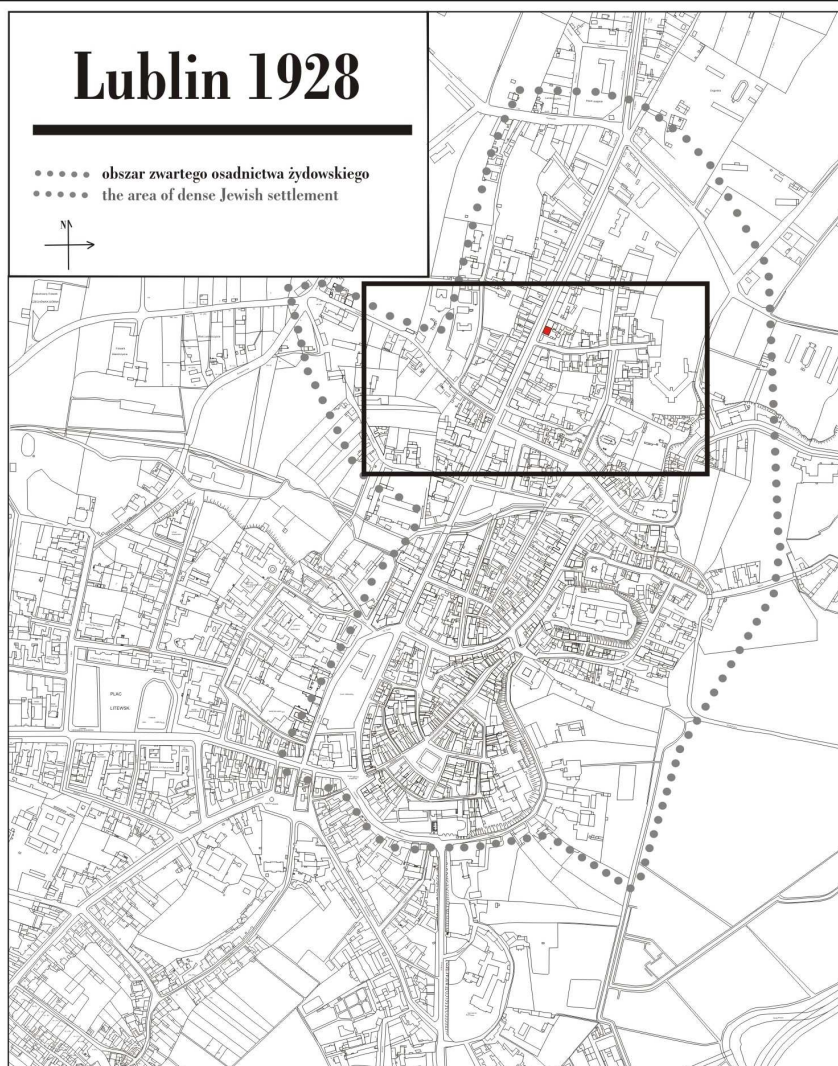
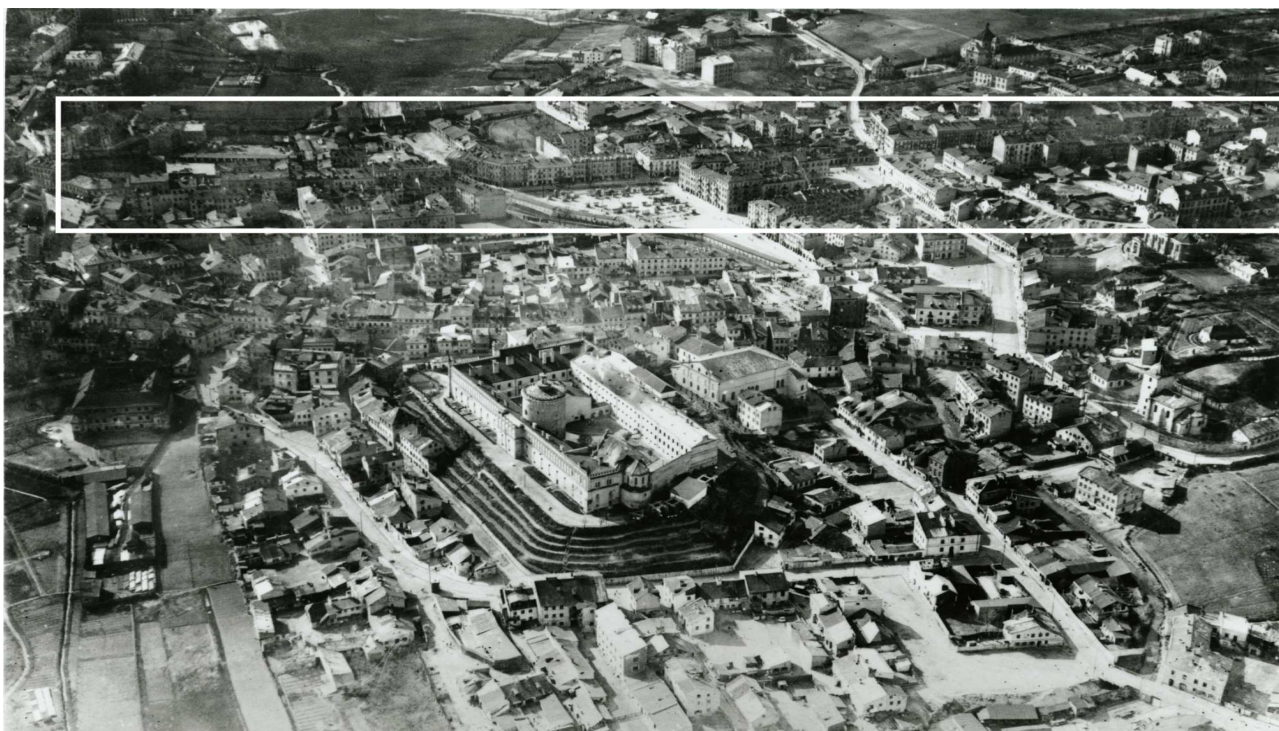


Lubartowska 41

obecnie/currently, Lubartowska 67



LOKALIZACJA NIERUCHOMOŚCI - Lubartowska 41
LOCATION OF THE PROPERTY - Lubartowska 41



Panorama Lublina, lata 30./Panorama of Lublin in the 1930s,



Fragment panoramy Lublina, lata 30., ul. Lubartowska/A fragment of panorama of Lublin in the 1930s, Lubartowska street,



Fragment panoramy Lublina, lata 30., Lubartowska 41/A fragment of panorama of Lublin in the 1930s, Lubartowska 41,

Dawny numer policyjny / Former police number: 688b
Numer hipoteczny / Mortgage number: 811 bądź 705
Numer przed 1939 / Number before 1939: Lubartowska 41
Numer po 1944 / Number after 1944: _____
Numer obecny / Current number: Lubartowska 67
Właściciele / Owners:
dane z dnia 12.X.1896 Kwaśniewski
1915 Kelman Betman
dane z dnia 23.X.1936 Jan Królik s. Józefa, Janina Królik c. Jana
dane z dnia 10.VII.1940 Jan Królik s. Józefa i Ludwika

Informacje dodatkowe/Additional information:

Lokatorzy według wyznania, płci i wieku (1940 rok)/Tennants by religion, sex and age in 1940						
Ogólna ilość mieszkańców		Mężczyzn	Kobiet	Dzieci do lat 6 włącznie	Dzieci od 7-18 lat włącznie	Uwagi
chrześcijan	Żydów					
25	57	28	34	22	8	

Ankieta z dnia 23.X.1936 r. [APL Inspekcja Budowlana, sygn. 2596]

<u>Właściciele:</u>	Jan Królik s. Józefa, Janina Królik c. Jana
<u>Rodzaj budynku:</u>	dom z cegły
<u>Liczba mieszkań:</u>	20, 6 w suterenie
<u>Liczba piwnie:</u>	1
<u>Liczba pięter:</u>	2
<u>Oświetlenie:</u>	naftowe i elektryczne
<u>Klatka schodowa:</u>	schody główne i boczne (drewniane)
<u>Liczba balkonów:</u>	3 od frontu, 1 od podwórza
<u>Pokrycie dachu:</u>	dach z blachy

Karta realności z dnia 10.VII.1940 r. [APL Inspekcja Budowlana, sygn. 2596]

<u>Właściciele:</u>	Jan Królik s. Józefa i Ludwiki
<u>Powierzchnia:</u>	ogółem: 452 m ²
<u>zabudowana:</u>	203 m ²
<u>niezabudowana:</u>	247 m ²
<u>długość frontu:</u>	16,80 mb (głębokość: 27,50 mb)
<u>Liczba mieszkań:</u>	20

APL, Rada Żydowska w Lublinie (Judenrat), nr zesp. 891, sygn. 150

Budynek przy ul. Lubartowskiej 41 został wymieniony w imiennym wykazie Żydów zamieszkałych w poszczególnych domach sporządzonym w czerwcu 1940 r.

Lista mieszkańców getta znajdującego się na Majdanie Tatarskim

Na liście tej znajduje się Mojżesz Hunger zamieszkały w Lublinie, przy ulicy Lubartowskiej 41. Zawód wpisany to woźny w Banku Spółdzielczego dla Chałupników i Rzemieślników w Lublinie. Data wpisu to 15.VII.1940 r. Lista ta znajduje się obecnie w Archiwum Yad Vashem.

Fotografie współczesne/Contemporary photographs



Fasada, Lubartowska 67 dawna Lubartowska 41, fot. Piotr Sztajdel, 2003.



Fasada, Lubartowska 67 dawna Lubartowska 41, fot. Piotr Sztajdel, 2003.



Fasada, Lubartowska 67 dawna Lubartowska 41, fot. Piotr Sztajdel, 2003.



Fasada, Lubartowska 67 dawna Lubartowska 41, fot. Piotr Sztajdel, 2010.



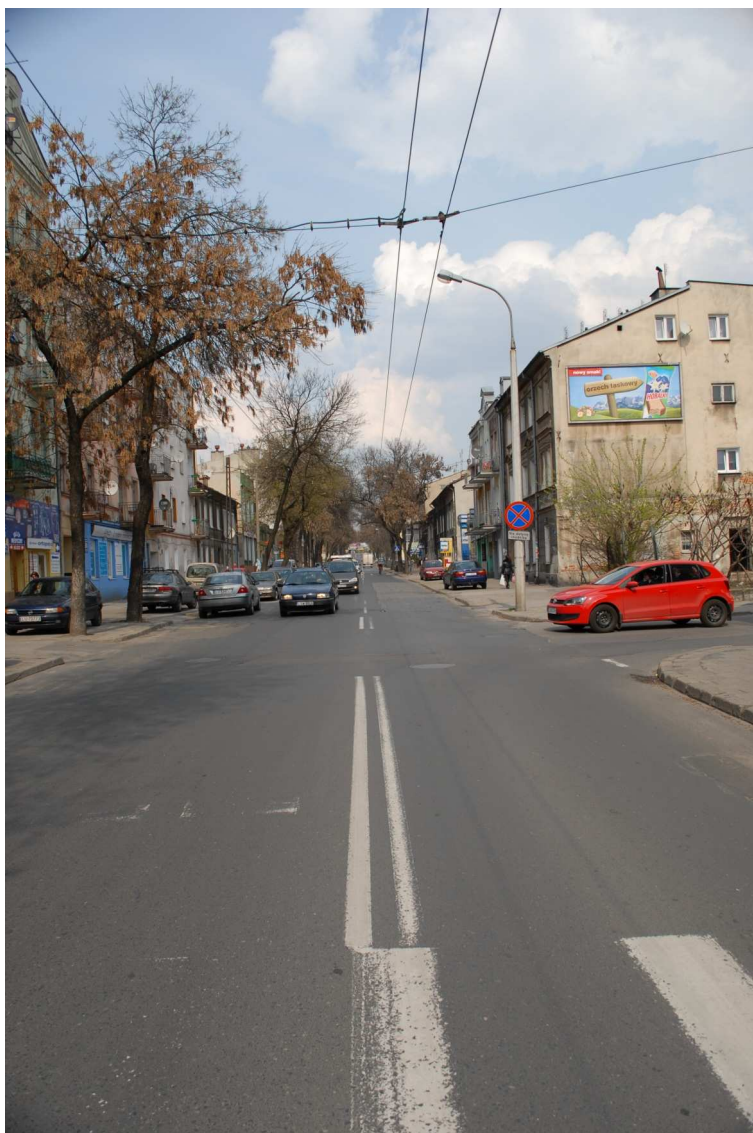
Fasada, Lubartowska 67 dawna Lubartowska 41, fot. Piotr Sztajdel, 2010.



Fasada, Lubartowska 67 dawna Lubartowska 41, fot. Piotr Sztajdel, 2010.



Wejście, Lubartowska 67 dawna Lubartowska 41, fot. Piotr Sztajdel, 2003.



Lubartowska 67 dawna Lubartowska 41, fot. Piotr Sztajdel, 2010.