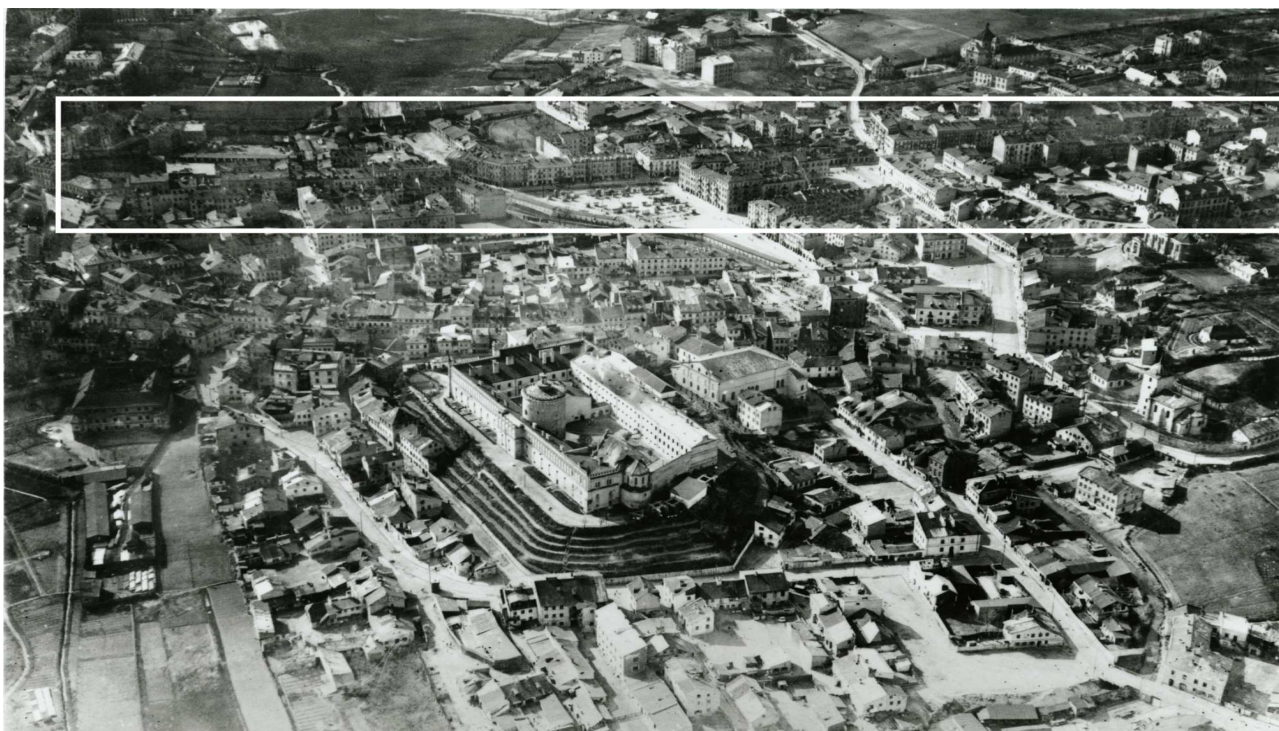


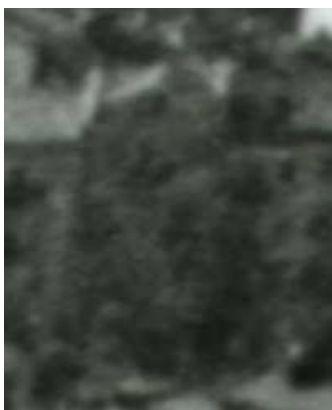
LOKALIZACJA NIERUCHOMOŚCI - Lubartowska 42
LOCATION OF THE PROPERTY - Lubartowska 42



Panorama Lublina, lata 30./Panorama of Lublin in the 1930s,



Fragment panoramy Lublina, lata 30., ul. Lubartowska/A fragment of panorama of Lublin in the 1930s, Lubartowska street,



Fragment panoramy Lublina, lata 30., Lubartowska 42/A fragment of panorama of Lublin in the 1930s, Lubartowska 42,

Dawny numer policyjny / Former police number: 674c
Numer hipoteczny / Mortgage number: 697 bądź 696
Numer przed 1939 / Number before 1939: Lubartowska 42
Numer po 1944 / Number after 1944: _____
Numer obecny / Current number: Lubartowska 48
Właściciele / Owners:
dane z dnia 12.X.1896 Grinberg
1915 Grinberg Rubin
dane z dnia 30.X.1936 Wolf Rozenbaum s. Dawida i Lejby
dane według Karty realności Wolf Rozenbaum s. Jozefa i Sury

Lokale handlowe i rzemieślnicze w latach 1918-1941/Shops and workshops in 1918-1941:

Ankieta z dnia 30.X.1936 [APL Inspekcja Budowlana, sygn. 2597]

1936 _____ sklep spożywczy

Informacje dodatkowe/Additional information:

Lokatorzy według wyznania, płci i wieku (1941 rok)/Tenants by religion, sex and age in 1941						
Ogólna ilość mieszkańców		Mężczyzn	Kobiet	Dzieci do lat 6 włącznie	Dzieci od 7-18 lat włącznie	Uwagi
chrześcijan	Żydów					
6	60	19	29	6	12	

Ankieta z dnia 30.X.1936 r. [APL Inspekcja Budowlana, sygn. 2597]

Właściciel: Wolf Rozenbaum s. Dawida i Lejby
Rodzaj budynku: dom z cegieł
Liczba mieszkań: 15, 3 w suterrenach
Liczba pięter: 3
System wodociągowo – kanalizacyjny: wodociąg
Oświetlenie: elektryczne i naftowe
Klatka schodowa: schody główne (drewniane)
Liczba balkonów: 4 od frontu
Pokrycie dachu: dach z blachy

Karta realności [APL Inspekcja Budowlana, sygn. 2597]

Właściciel: Rozenbaum Wolf s. Jozefa i Sury
Powierzchnia: ogółem: 298 m²
zabudowana: 213 m²
niezabudowana: 85 m²
długość frontu: 8,60 mb (głębokość: 33,00 mb)
Liczba mieszkań: 15

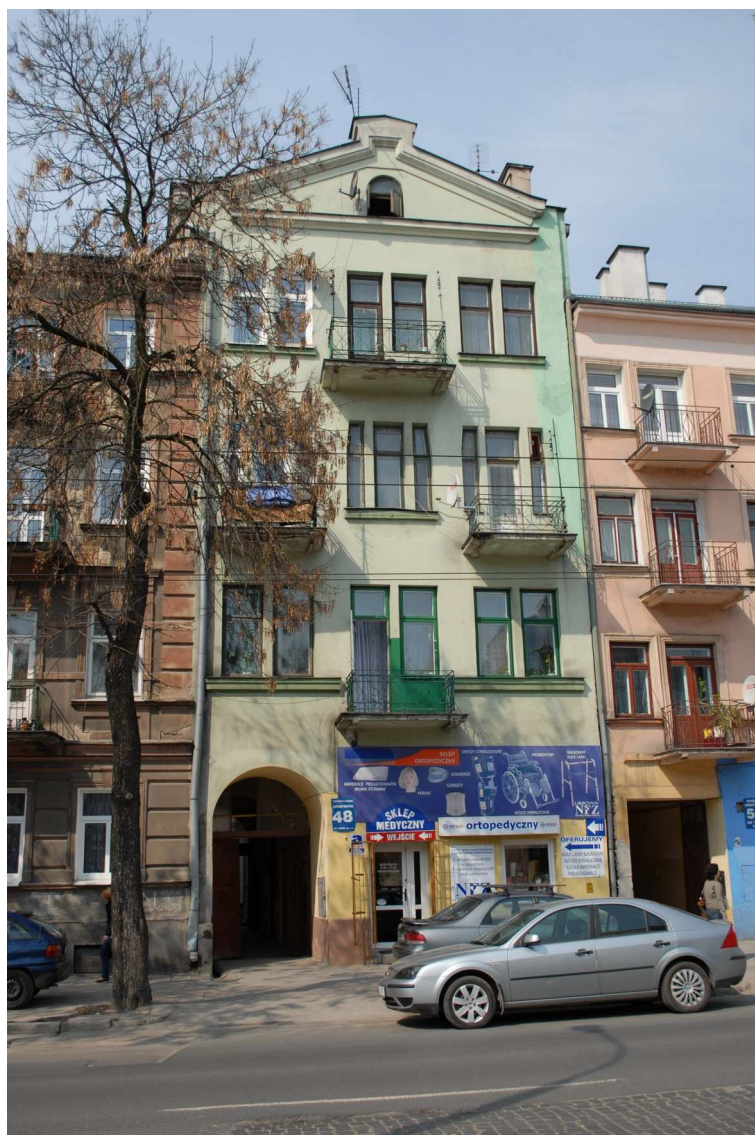
Inspekcja budowlana sygn. 3202 – Nadstawna 29, dane według Ankiety z dnia 30.X. 1936 r.

Icek Majer, zameldowany pod adresem Lubartowska 42, był wraz z Szymonem Lempertem właścicielem budynku mieszczącego się przy ulicy Nadstawna 29.

Fotografie współczesne/Contemporary photographs



Fasada, Lubartowska 48, fot. Piotr Sztajdel, 2010.



Fasada, Lubartowska 48, fot. Piotr Sztajdel, 2010.