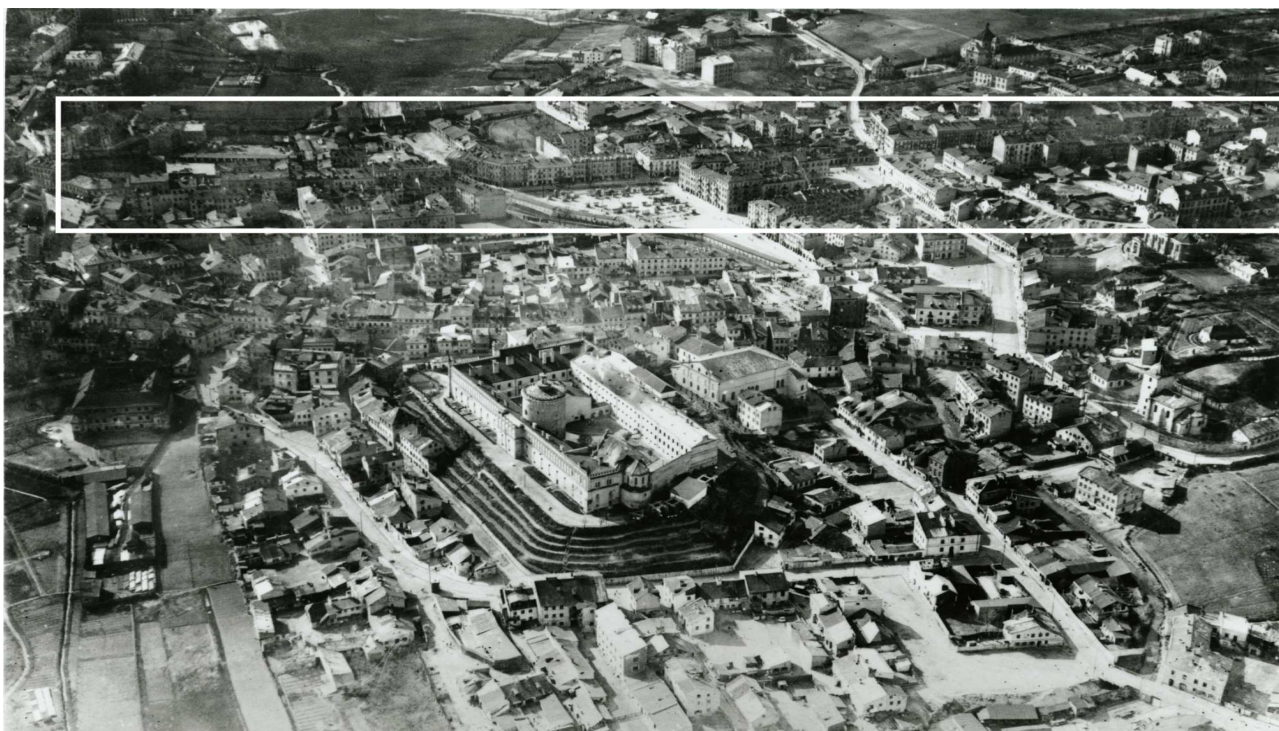


LOKALIZACJA NIERUCHOMOŚCI - Lubartowska 46
LOCATION OF THE PROPERTY - Lubartowska 46



Panorama Lublina, lata 30./Panorama of Lublin in the 1930s,



Fragment panoramy Lublina, lata 30., ul. Lubartowska/A fragment of panorama of Lublin in the 1930s, Lubartowska street,



Fragment panoramy Lublina, lata 30., Lubartowska 46/A fragment of panorama of Lublin in the 1930s, Lubartowska 46,

Dawny numer policyjny / Former police number: _____ -

Numer hipoteczny / Morgage number: _____ **1070**

Numer przed 1939 / Number before 1939: _____ **Lubartowska 46**

Numer po 1944 / Number after 1944: _____

Numer obecny / Current number: _____ **Lubartowska 52**

Właściciele / Owners:

1915 _____ **M. Biderman**

dane z dnia 17.I.1936 _____ **Moszek Floman s. Chil i Majer**

dane z dnia 30.V.1940 _____ **Moszek Floman s. Sura i Henia, Szejb Floman s.**

Moszek i Cywia

Lokatorzy według wyznania, płci i wieku (1940 rok)/Tennants by religion, sex and age in 1940

Ogólna ilość mieszkańców		Mężczyzn	Kobiet	Dzieci do lat 6 włącznie	Dzieci od 7-18 lat włącznie	Uwagi
chrześcijan	Żydów					
19	111	39	58	12	21	

Informacje dodatkowe/Additional information:

Ankieta z dnia 17.I.1936 r. [APL Inspekcja Budowlana, sygn. 2602]

<u>Właściciele:</u>	Moszek Floman s. Chil i Majer
<u>Rodzaj budynku:</u>	dom mieszkalny z cegły
<u>Liczba mieszkań:</u>	27
<u>Liczba pięter:</u>	piętro i poddasze
<u>Oświetlenie:</u>	naftowe
<u>Klatka schodowa:</u>	klatka główna
<u>Liczba balkonów:</u>	4 od frontu

Karta realności z dnia 30.V.1940 r. [APL Inspekcja Budowlana, sygn. 2602]

<u>Właściciele:</u>	Moszek Floman s. Sura i Henia, Szejb Floman s. Moszek i Cywia
<u>Powierzchnia:</u>	ogółem: 495 m ²
<u>zabudowana:</u>	403 m ²
<u>niezabudowana:</u>	92 m ²
<u>długość frontu:</u>	14,50 mb (głębokość: 16 mb)
<u>Liczba mieszkań:</u>	27

Lista mieszkańców getta znajdującego się na Majdanie Tatarskim

Na liście tej znajdują się Ruchla Huberman i Kopel Huberman zamieszkali w Lublinie, przy ulicy Lubartowskiej 46. Zawód wpisany to furman. Data wpisu to 10.IV.1940 r. Lista ta znajduje się obecnie w Archiwum Yad Vashem.

Fotografie współczesne/Contemporary photographs



Fasada, Lubartowska 52, fot. Piotr Sztajdel, 2003.



Fasada, Lubartowska 52, fot. Piotr Sztajdel, 2010.



Fasada, Lubartowska 52, fot. Piotr Sztajdel, 2010.