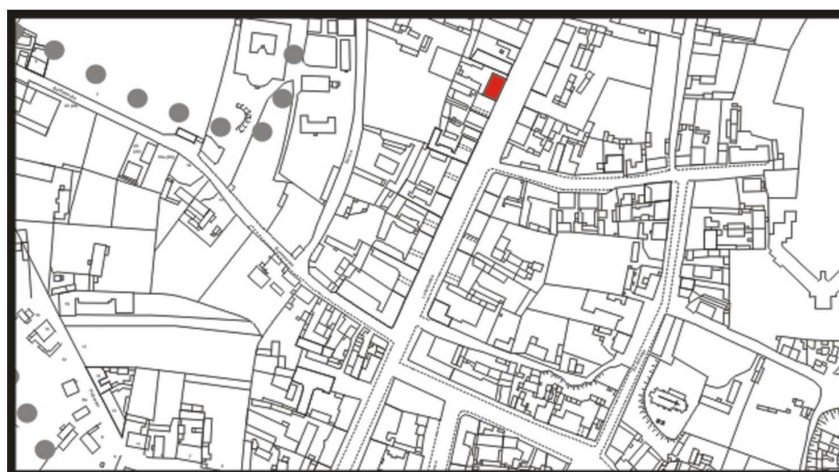


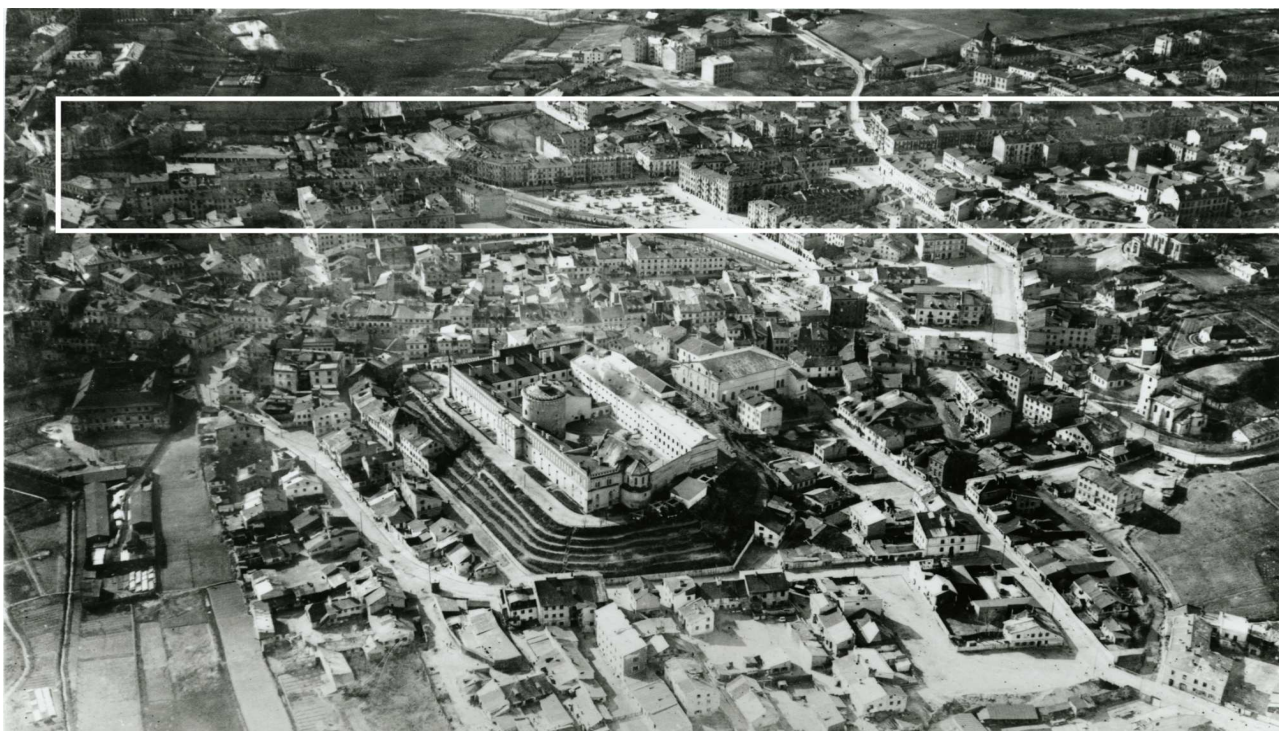
Lubartowska 48

obecnie/currently, Lubartowska 54



LOKALIZACJA NIERUCHOMOŚCI - Lubartowska 48

LOCATION OF THE PROPERTY - Lubartowska 48



Panorama Lublina, lata 30./Panorama of Lublin in the 1930s,



Fragment panoramy Lublina, lata 30., ul. Lubartowska/A fragment of panorama of Lublin in the 1930s, Lubartowska street,



Fragment panoramy Lublina, lata 30., Lubartowska 48/A fragment of panorama of Lublin in the 1930s, Lubartowska 48,

Dawny numer policyjny / Former police number: -
Numer hipoteczny / Morgage number: 876
Numer przed 1939 / Number before 1939: Lubartowska 48
Numer po 1944 / Number after 1944:
Numer obecny / Current number: Lubartowska 54

Właściciele / Owners:

dane z dnia 12.X.1896 Abramowicz
1915 Szm. Feldman
dane z dnia X.1936 Liba Betman i Jakób Szrojt
dane z dnia 11.V.1940 Liba Betman s. Hern i Sura, Jakób Szrojt s. Aszyk

Lokale handlowe i rzemieślnicze w latach 1918-1941/Shops and workshops in 1918-1941:

Księga Adresowa Polski, 1928 r.

1928 Herszberg B. – malarze (peintres), Lubartowska 48.

Lokatorzy według wyznania, płci i wieku (1940 rok)/Tennants by religion, sex and age in 1940

Ogólna ilość mieszkańców		Mężczyzn	Kobiet	Dzieci do lat 6 włącznie	Dzieci od 7-18 lat włącznie	Uwagi
chrześcijan	Żydów					
11	127	35	57	13	33	

Informacje dodatkowe/Additional information:

Ankieta z X.1936 r. [APL Inspekcja Budowlana, sygn. 2603]

<u>Właściciele:</u>	Liba Betman i Jakób Szrojt
<u>Rodzaj budynku:</u>	dom murowany
<u>Liczba mieszkań:</u>	23, w tym:
	7 mieszkań 2-pokojowych
	6 mieszkań 1-pokojowych
	10 mieszkań jednoizbowych
<u>Liczba pięter:</u>	front piętrowy, jedna oficyna jednopiętrowa, jedna dwupiętrowa
<u>Oświetlenie:</u>	elektryczne
<u>Klatka schodowa:</u>	Klatka schodowa frontowa: drewniana, w oficynach – schody murowane
<u>Liczba balkonów:</u>	4 od podwórza
<u>Pokrycie dachu:</u>	dach z blachy

Karta realności z dnia 11.V.1940 r. [APL Inspekcja Budowlana, sygn. 2603]

<u>Właściciele:</u>	Liba Betman s. Hern i Sura, Jakób Szrojt s. Aszyk
<u>Powierzchnia:</u>	ogółem: 1243 m²
<u>zabudowana:</u>	454 m²
<u>niezabudowana:</u>	789 m²
<u>długość frontu:</u>	21,30 mb (głębokość: 59,20 mb)
<u>Liczba mieszkań:</u>	25

APL, Rada Żydowska w Lublinie (Judenrat), nr zesp. 891, sygn. 151

Budynek przy ul. Lubartowskiej 48 został wymieniony w imiennym wykazie Żydów zamieszkałych w poszczególnych domach sporządzonym w czerwcu 1940 r.

Lista mieszkańców getta znajdującego się na Majdanie Tatarskim

Na liście tej znajduje się Chaja Ruchla Miler zamieszkała w Lublinie, przy ulicy Lubartowskiej 48. Zawód wpisany to furman. Data wpisu to 10.IV.1940 r. Lista ta znajduje się obecnie w Archiwum Yad Vashem.