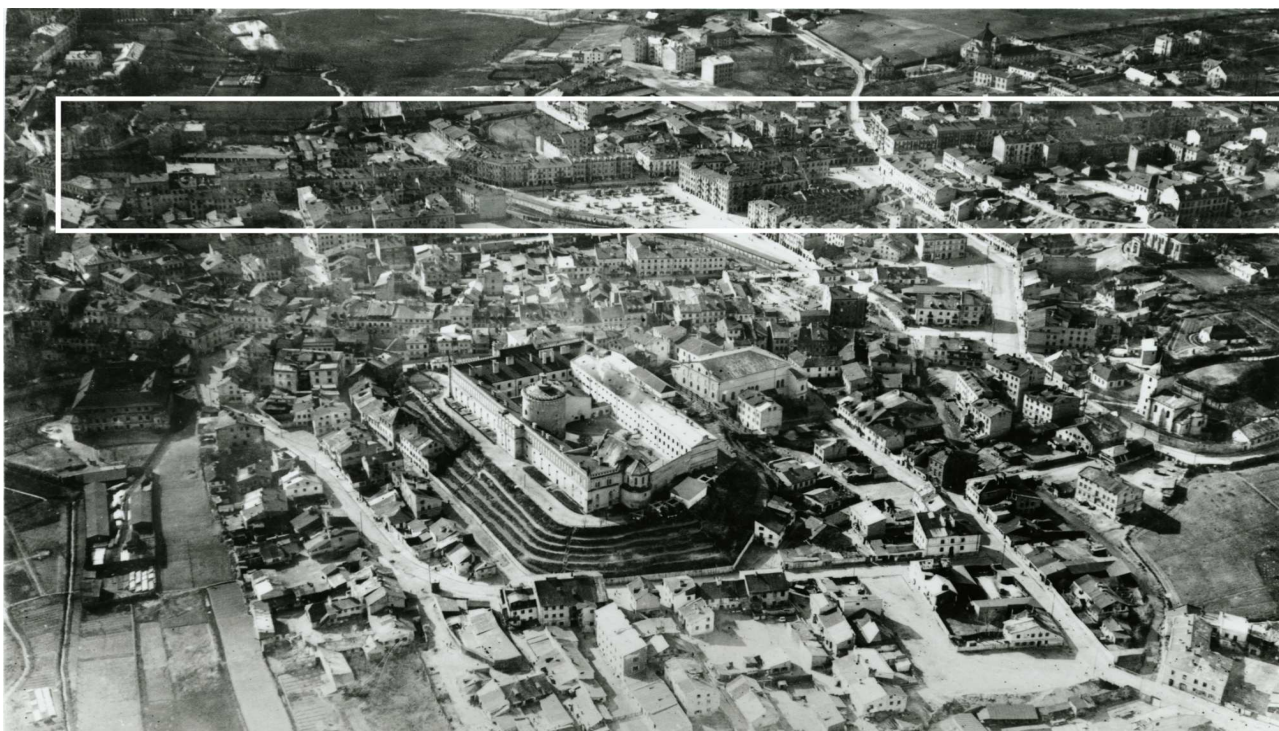


Lubartowska 50

obecnie/currently, Lubartowska 56



LOKALIZACJA NIERUCHOMOŚCI - Lubartowska 50
LOCATION OF THE PROPERTY - Lubartowska 50



Panorama Lublina, lata 30./Panorama of Lublin in the 1930s,



Fragment panoramy Lublina, lata 30., ul. Lubartowska/A fragment of panorama of Lublin in the 1930s, Lubartowska street,



Fragment panoramy Lublina, lata 30., Lubartowska 50/A fragment of panorama of Lublin in the 1930s, Lubartowska 50,

Dawny numer policyjny / Former police number: 674
Numer hipoteczny / Mortgage number: 876
Numer przed 1939 / Number before 1939: Lubartowska 50
Numer po 1944 / Number after 1944: _____
Numer obecny / Current number: Lubartowska 56
Właściciele / Owners:
dane z dnia 12.X.1896 SS. Zylberajcha
1915 S. i E. Korenzycher
dane z dnia 06.VIII.1941 Wilhelm Krzykowski, Adolf Krzykowski oraz
Zygmunt Krzykowski

Lokale handlowe i rzemieślnicze w latach 1918-1941/Shops and workshops in 1918-1941:

Księga Adresowa Polski, 1928 r.

1928 Hess W., S. A. – fabryka wag (fabryka de balances),

Informacje dodatkowe/Additional information:

Karta realności z dnia 06.VIII.1941 r. [APL Inspekcja Budowlana, sygn. 2605]

Właściciele: Wilhelm Krzykowski, Adolf Krzykowski, Zygmunt Krzykowski

Powierzchnia: ogółem: 1860 m²

zabudowana: 1241 m²

niezabudowana: 619 m²

długość frontu: 45 mb (głębokość: 42 mb)

Fotografie przedwojenne/Pre-war photographs



Lubartowska 50, fabryka wag W. Hessa, autor nieznany, początek XX wieku.