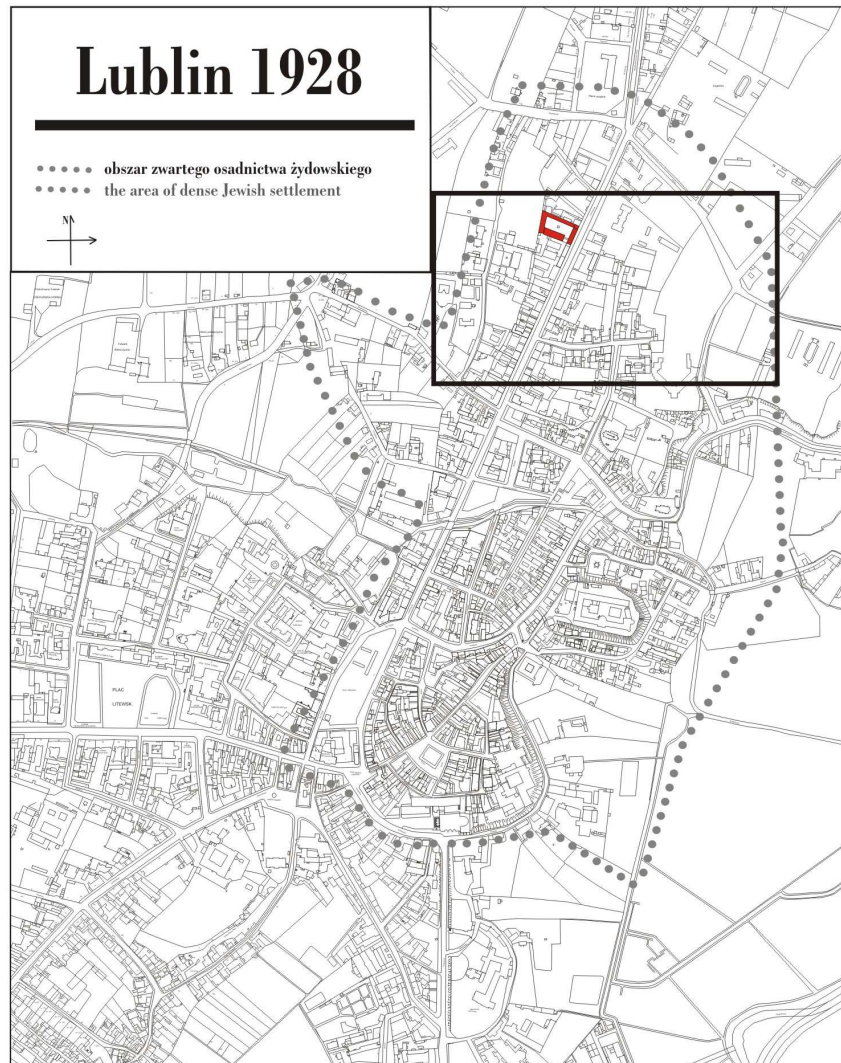


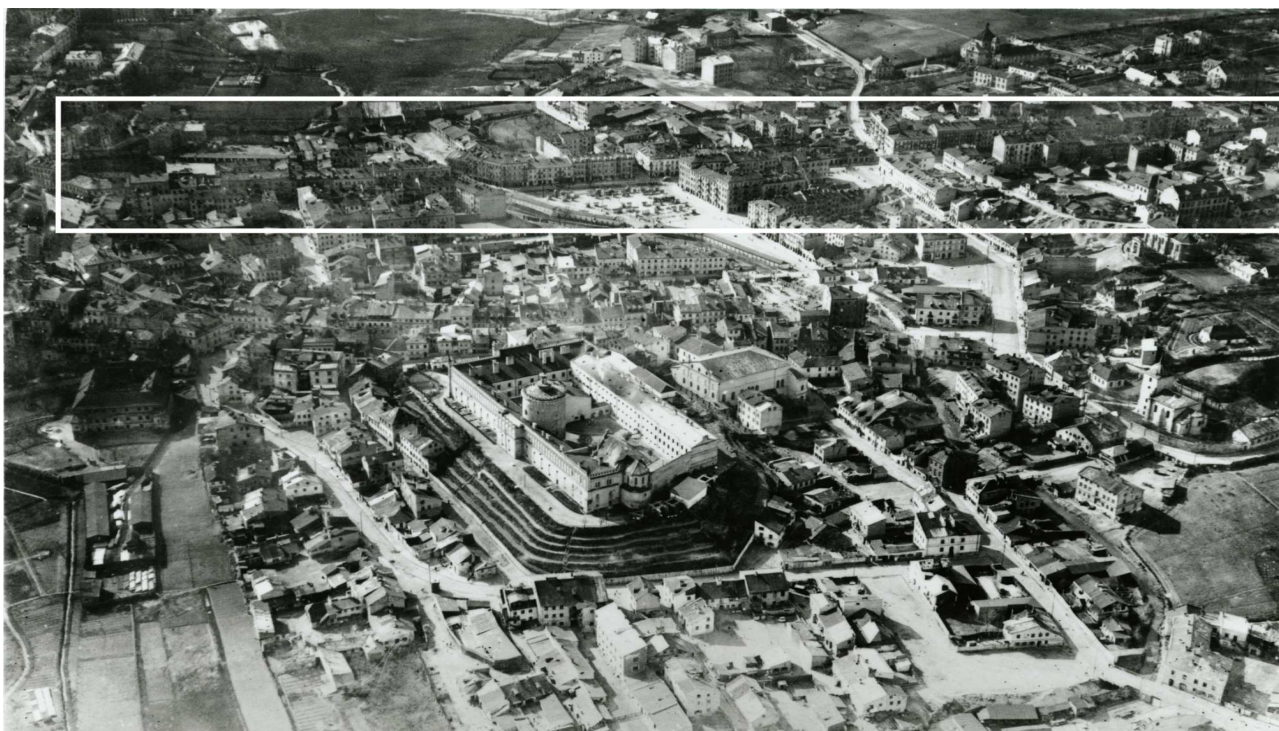
Lubartowska 50b

obecnie/currently, Lubartowska ??



LOKALIZACJA NIERUCHOMOŚCI - Lubartowska 50b i c

LOCATION OF THE PROPERTY - Lubartowska 50b i c



Panorama Lublina, lata 30./Panorama of Lublin in the 1930s,



Fragment panoramy Lublina, lata 30., ul. Lubartowska/A fragment of panorama of Lublin in the 1930s, Lubartowska street,



Fragment panoramy Lublina, lata 30., Lubartowska 50/A fragment of panorama of Lublin in the 1930s, Lubartowska 50,

Lubartowska 50b

obecnie/currently, Lubartowska ??

Dawny numer policyjny / Former police number: _____ -

Numer hipoteczny / Morgage number: _____ -

Numer przed 1939 / Number before 1939: _____ Lubartowska 50b

Numer po 1944 / Number after 1944: _____

Numer obecny / Current number: _____ Lubartowska ??

Właściciele / Owners:

dane z dnia 06.VIII.1941 _____ Feldman Szlom, Kurlender Majer

Informacje dodatkowe/Additional information:

Karta realności z dnia 06.VIII.1941 r. [APL Inspekcja Budowlana, sygn. 2607]

Właściciele: Feldman Szlom, Kurlender Majer

Powierzchnia: ogółem: 1700 m²

zabudowana: 1197 m²

niezabudowana: 503 m²

długość frontu: 27 mb (głębokość: 60 mb)

Liczba mieszkań: 5

APL, akta LZPT „Lubgal”, sygn. 1/3

Dyrekcja Lubelskiego Towarzystwa Kredytowego, 1944 r.

- Na żądanie f-my „Bengal” w Lublinie, jako strony interesowanej, Dyrekcja zaświadcza, że nieruchomości w Lublinie pod Nr hipotecznym 1358, położona przy ul. Lubartowskiej 50b jest obciążona pożyczkami Lubelskiego Towarzystwa Kredytowego Miejskiego, a mianowicie:

I./ pożyczką zasadniczą 5% - tową zł 50000, z której umorzono na dzień 31.10.1944 4204 zł, 64 gr. I pozostaje do umorzenia 45792 zł, 36 gr.

II./ 5% pożyczką dodatkową w kwocie zł 7500, z której umorzono na dzień 31.10.1944 r. 873, 07 zł i pozostaje do umorzenia 6626,93 zł.

Nadto z powyższej nieruchomości pozostają do zapłaty zaległe raty od powyższych pożyczek w sumie 3881,73 i procenty za zwłokę do dnia 31.10.1944 r. 2227,64 zł razem zaległości wynoszą 4109 zł.

Adresat: Komisaryczny Zarządca f-my „Bengal” w Lublinie ul. Lubartowska Nr 50b

dn. 19.02.1941

Fotografie przedwojenne/Pre-war photographs



Lubartowska 50b i c, fabryka wag W. Hessa, autor nieznany, początek XX wieku.