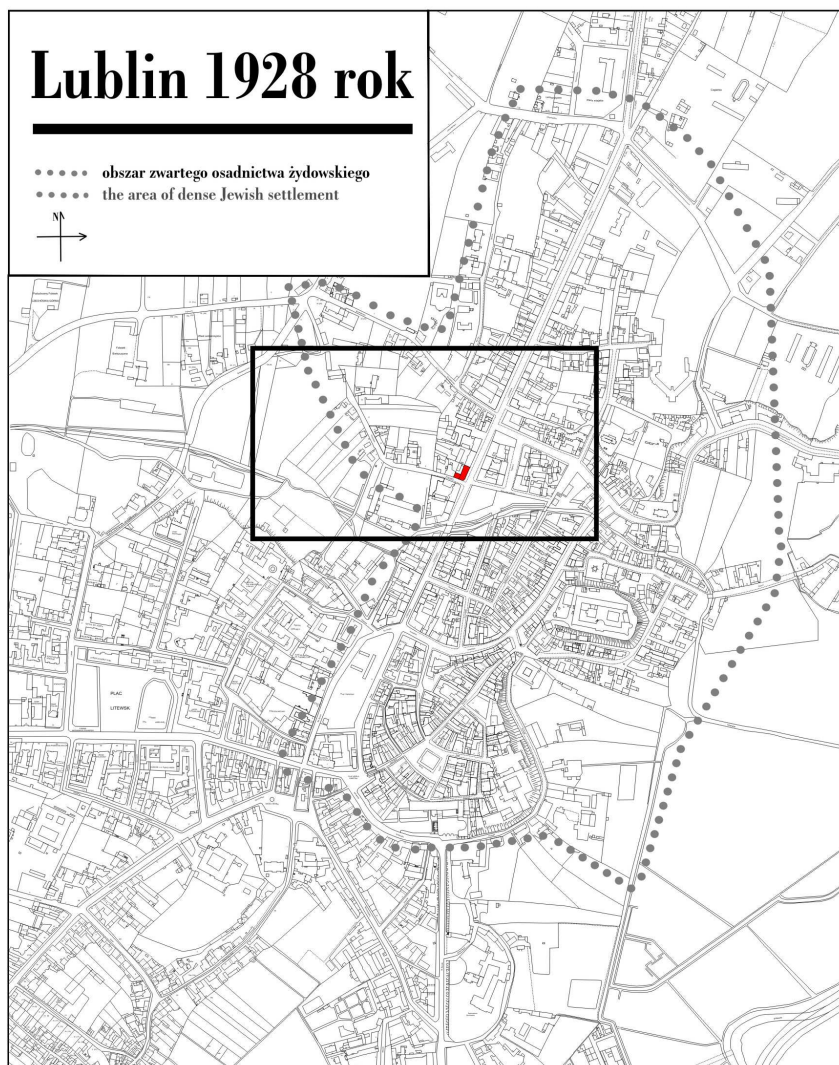


Probostwo 1/Lubartowska 20

obecnie/currently, Lubartowska 26



LOKALIZACJA NIERUCHOMOŚCI - Probostwo 1

LOCATION OF THE PROPERTY - Probostwo 1



Panorama Lublina, lata 30./Panorama of Lublin in the 1930s,



Fragment panoramy Lublina, lata 30., ul. Probostwo/A fragment of panorama of Lublin in the 1930s, Probostwo street,



Fragment panoramy Lublina, lata 30., Probostwo 1/A fragment of panorama of Lublin in the 1930s, Probostwo 1,

Probostwo 1/Lubartowska 20

obecnie/currently, Lubartowska 26

Dawny numer policyjny / Former police number: 658
Numer hipoteczny / Morgage number: 676
Numer przed 1939 / Number before 1939: Probostwo 1/Lubartowska 20
Numer po 1944 / Number after 1944: Stalingradzka 20
Numer obecny / Current number: Lubartowska 26
Właściciele / Owners:
dane z dnia 12.X.1896 Wajman
1915 Jusek Glanczpigel
dane z dnia 02.XI.1936 Gitla i succ. Hanczpiglowie

Lokale handlowe i rzemieślnicze w latach 1918-1940/Shops and workshops in 1918-1940:

APL Inspekcja Budowlana, sygn. 2579

sklep M. H. D.

Księga Adresowa Polski, 1928 r.

1928 Bergzel Gerszon – sklep spożywczy/spożywcze artykuły

(comestibles),

1928 Engelsberg Brandla – zabawki (bimbeloterie),

1928 Gelibter Ela – piekarnia (boulanger),

1928 Goldzand Łaja Doba – handel solą i naftą (sel et petrole),

1928 Inlender Brucha – obuwie (chaussures),

1928 Lewi Lejzor Lip. – handel spożywcze/spożywcze artykuły

(comestibles),

1928 Walder Szaja – handel naftą (pétrole),

1928 Zajfen Rafał – felczerzy (barbiers-chirurgiens)

Informacje dodatkowe/Additional information:

Ankieta z dnia 02.XI.1936 r. [APL Inspekcja Budowlana, sygn. 2579]

<u>Właściciel:</u>	Gitla i suce. Hanczpigłowie
<u>Liczba pięter:</u>	2
<u>Liczba balkonów:</u>	9
<u>Pokrycie dachu:</u>	dach pokryty blachą

Karta realności z dnia 04.VIII.1940 r. [APL Inspekcja Budowlana, sygn. 2579]

<u>Powierzchnia: ogółem:</u>	630 m ²
<u>niezabudowana:</u>	121 m ²
<u>zabudowana:</u>	509 m ²
<u>długość frontu:</u>	52 mb (głębokość: 22 mb)
<u>Liczba mieszkań:</u>	25

Inspekcja budowlana sygn. 2220 – Krawiecka 12

Zelman Szulim, zameldowany pod adresem Lubartowska 20, był wraz z Jankiem Nadlerem właścicielem budynku mieszczącego się przy ulicy Krawiecka 12.

Ikonografia/Iconography

APL Inspekcja Budowlana, sygn. 2579

- Projekt przebudowy lokalu sklepowego dla M. H. D. przy ul. Stalingradzka 20: elewacja istniejąca, elewacja projektowana, rzut poziomy stanu istniejącego, rzut projektowany (1:100), plan sytuacyjny (1:500)

Fotografie współczesne/Contemporary photographs



Fasada, Probostwo 1, fot. Marcin Moszyński, 2010.



Elewacja tylna, Probostwo 1, fot. Marcin Moszyński, 2010.



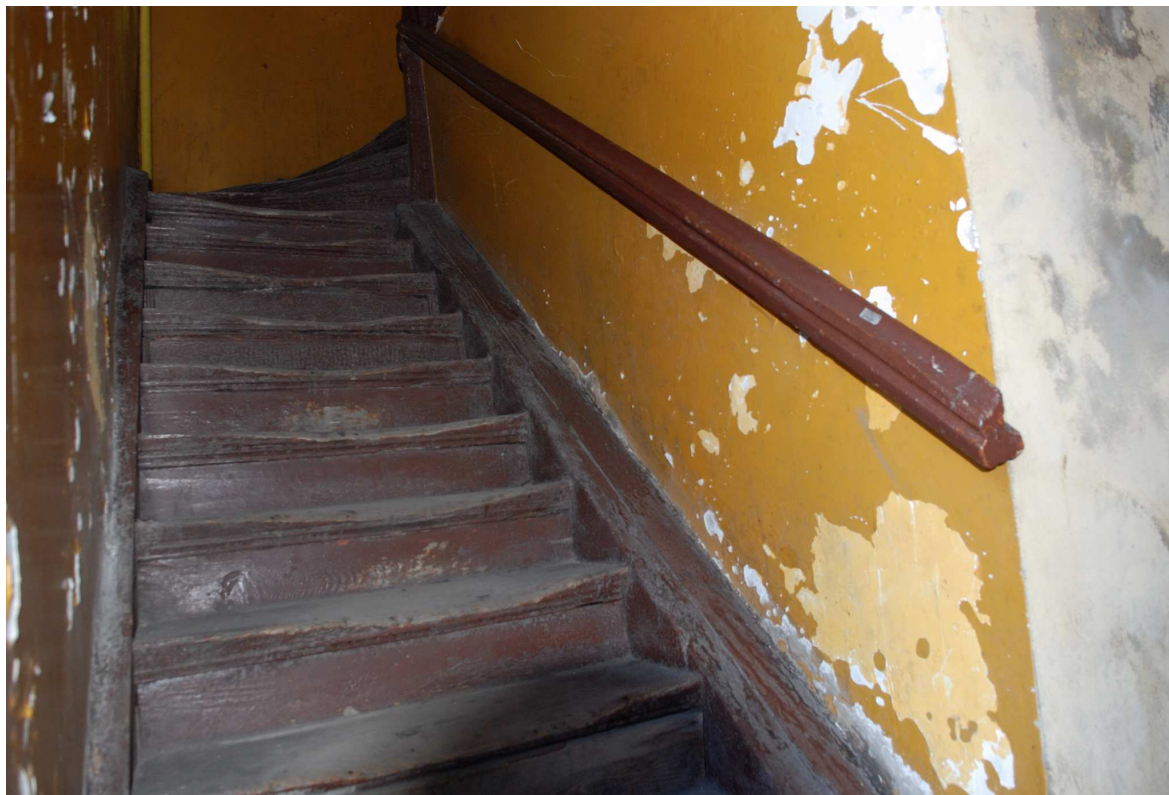
Elewacja tylna, Probostwo 1, fot. Marcin Moszyński, 2010.



Podwórko, Probostwo 1, fot. Marcin Moszyński, 2010.



Podwórko, Probostwo 1, fot. Marcin Moszyński, 2010.



Schody klatki schodowej, Probostwo 1, fot. Marcin Moszyński, 2010.



Fragment elewacji, Probostwo 1, fot. Marcin Moszyński 2010.



Detal, Probostwo 1, fot. Marcin Moszyński, 2010.



Fragment elewacji, Probostwo 1, fot. Marcin Moszyński, 2010.