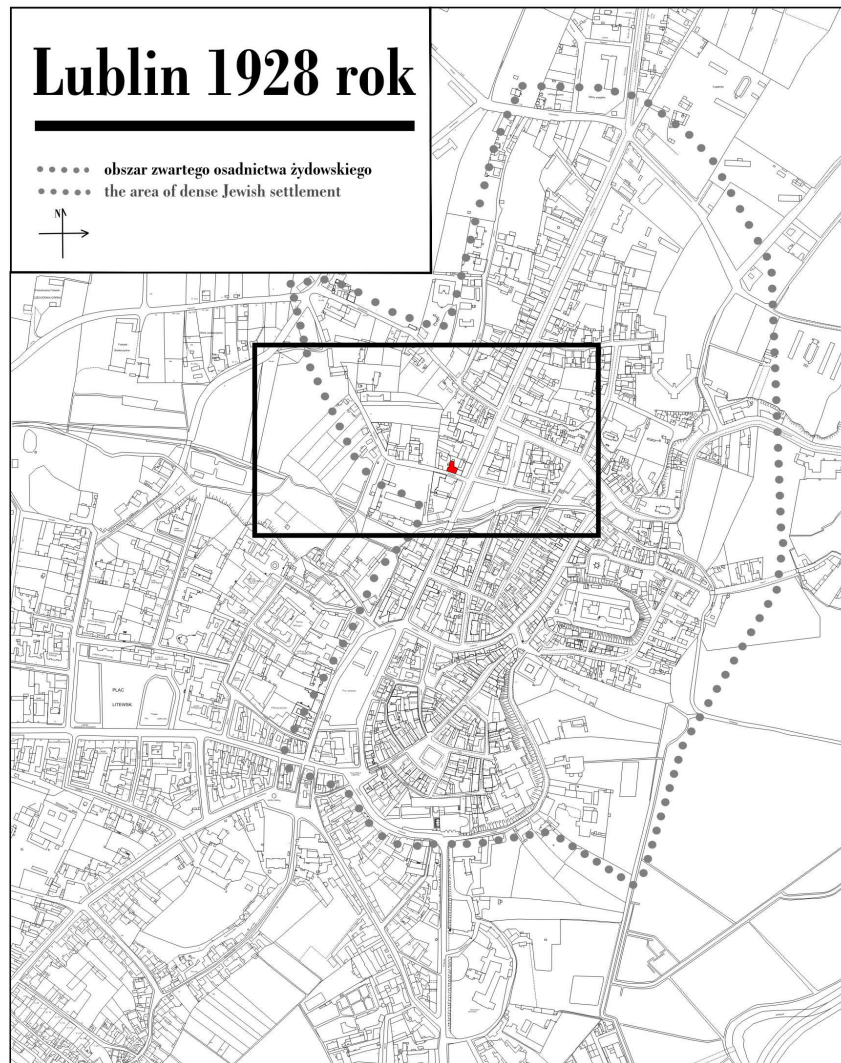
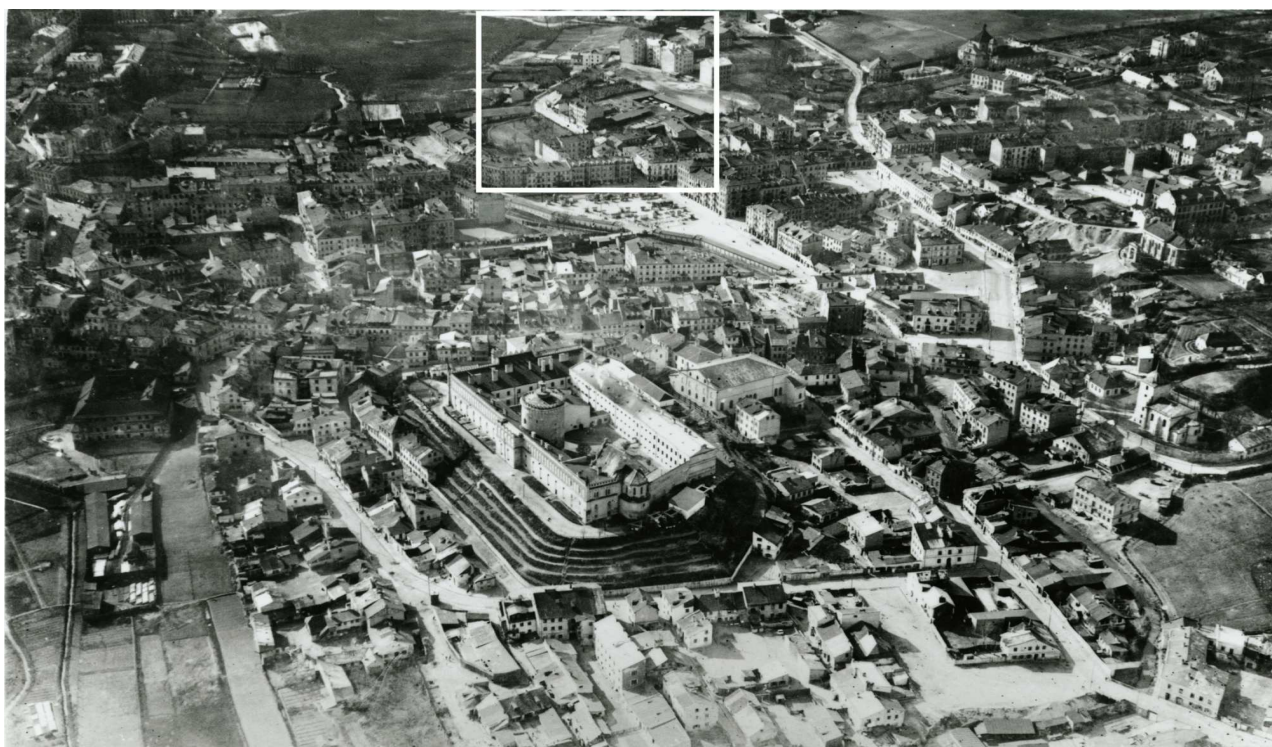


Probostwo 3

obecnie/currently, nie istnieje



LOKALIZACJA NIERUCHOMOŚCI - Probostwo 3
LOCATION OF THE PROPERTY - Probostwo 3



Panorama Lublina, lata 30./Panorama of Lublin in the 1930s,



Fragment panoramy Lublina, lata 30., ul. Probostwo/A fragment of panorama of Lublin in the 1930s, Probostwo street,



Fragment panoramy Lublina, lata 30., Probostwo 3/A fragment of panorama of Lublin in the 1930s, Probostwo 3,

Dawny numer policyjny / Former police number: brak

Numer hipoteczny / Morgage number: brak

Numer przed 1939 / Number before 1939: brak

Numer po 1944 / Number after 1944: brak

Numer obecny / Current number: nie istnieje

Właściciele / Owners:

dane z dnia 15.X.1936 Chaim Klawir syn Herszla - Lejba

dane z dnia 3.VI.1940 Chaim Klawir

Lokatorzy według wyznania, płci i wieku (1940 rok)/Tenants by religion, sex and age in 1940

Ogólna ilość mieszkańców		Mężczyzn	Kobiet	Dzieci do lat 6 włącznie	Dzieci od 7-18 lat włącznie	Uwagi
Chrześcijan	Żydów					
7	64	23	26	10	12	

Wzmianki/Various notes:

- Wezwanie do rozebrania części budynku z powodu zniszczenia z 12 VIII 1939
- Podanie o ustalenie numeru hipotecznego posesji (469) z 18 V 1945 i odpowiedź potwierdzająca

Informacje dodatkowe/Additional information:

Ankieta z 15.X.1936 [Inspekcja budowlana, sygn. 4067]

<u>Położenie:</u>	Probostwo 3
<u>Numer hipoteczny:</u>	brak
<u>Właściciele:</u>	Chaim Klawir syn Herszla - Lejba
<u>Zarządca:</u>	Wulf Brones
<u>Dozorca:</u>	Bronisława Garczyńska
<u>Rodzaj budynku:</u>	dom mieszkalny cegła i łopian
<u>Data rozpoczęcia użytkowania:</u>	data nabycia: brak
<u>Ilość mieszkań:</u>	
	Trzyizbowe: 3
	Dwuizbowe: 5
	Jednoizbowe: 7
<u>Ilość mieszkań w suterrenach:</u>	brak
<u>Ilość piwnic:</u>	brak
<u>Ilość pięter:</u>	dwa piętra
<u>System wodociągowo – kanalizacyjny:</u>	wodociąg, dół ustępowy
<u>Rodzaj oświetlenia:</u>	elektryczne
<u>Ogrzewanie:</u>	10 pieców
<u>Klatka schodowa:</u>	główna, drewniane
<u>Ilość balkonów:</u>	2
<u>Pokrycie dachu:</u>	blacha
<u>Zakłady fabryczne i handlowe:</u>	kaszarnia i olejarnia

Dane dot. Podwórza

<u>Wymiary:</u>	30 x 30 m
<u>Nawierzchnia:</u>	beton
<u>Zabudowa:</u>	8 komórek, ruchomy śmietnik

Karta realności z dnia 3.VI.1940 [Inspekcja budowlana, sygn. 4067]

<u>Powierzchnia posesji:</u>	dom mieszkalny: 318 m ² , wysokość 5,20 m
------------------------------	--

Fotografie współczesne/Contemporary photographs



Fasada, Probostwo 3, fot. Marcin Moszyński, 2010.



Fragment elewacji, Probstwo 3, fot. Marcin Moszyński, 2010.



Detal, Probstwo 3, fot. Marcin Moszyński, 2010.



Detal, Probostwo 3, fot. Marcin Moszyński, 2010.



Detal, Probostwo 3, fot. Marcin Moszyński, 2010.



Oficyna, Probostwo 3, fot. Marcin Moszyński, 2010.



Oficyna, Probostwo 3, fot. Marcin Moszyński 2010.