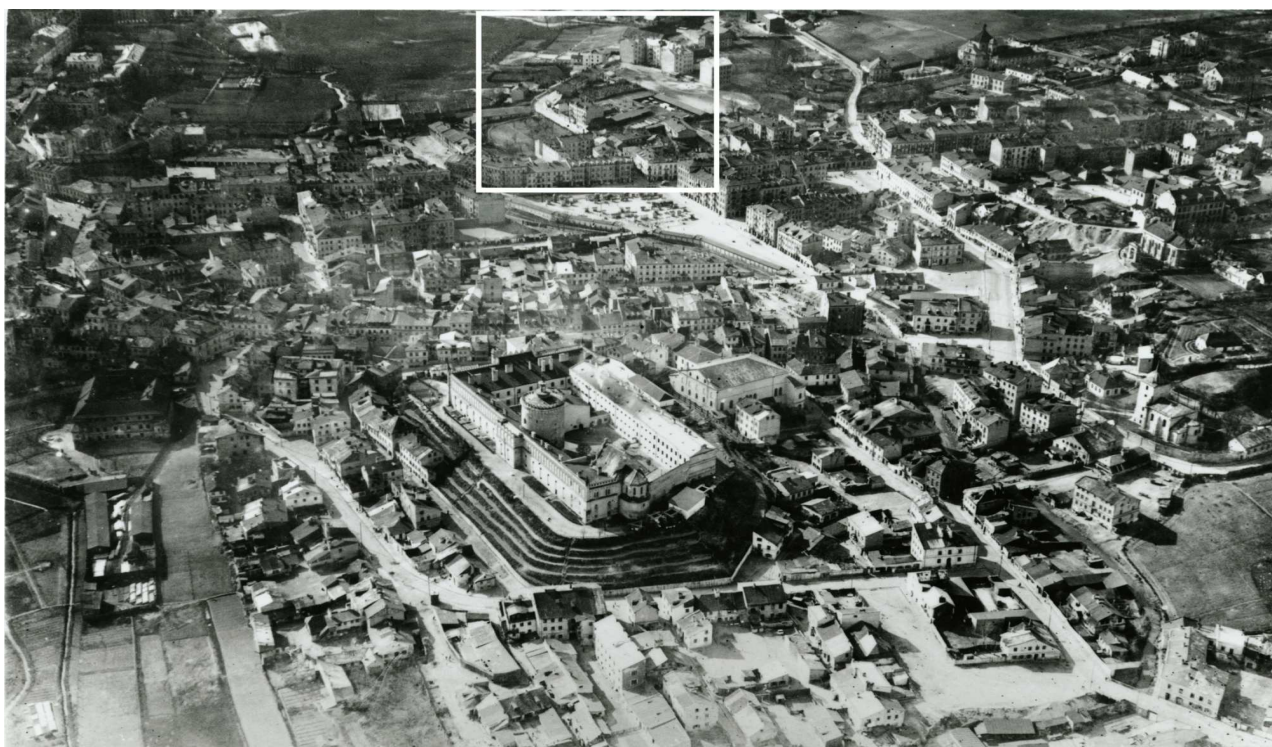


LOKALIZACJA NIERUCHOMOŚCI - Probostwo 8

LOCATION OF THE PROPERTY - Probostwo 8



Panorama Lublina, lata 30./Panorama of Lublin in the 1930s,



Fragment panoramy Lublina, lata 30., ul. Probostwo/A fragment of panorama of Lublin in the 1930s, Probostwo street,



Fragment panoramy Lublina, lata 30., Probostwo 8/A fragment of panorama of Lublin in the 1930s, Probostwo 8,

Dawny numer policyjny / Former police number: brak
Numer hipoteczny / Morgage number: brak
Numer przed 1939 / Number before 1939: brak
Numer po 1944 / Number after 1944: brak
Numer obecny / Current number: nie istnieje
Właściciele / Owners:
dane z dnia 12.XI.1936 Z. Giwerc
dane z dnia 20.VII.1940 Józef Götze

Lokatorzy według wyznania, płci i wieku (1940 rok)/Tenants by religion, sex and age in 1940

Ogólna ilość mieszkańców		Mężczyzn	Kobiet	Dzieci do lat 6 włącznie	Dzieci od 7-18 lat włącznie	Uwagi
Chrześcijan	Żydów					
18	-	7	8	2	1	

Wzmianki/Various notes:

- Prośba właściciela o poświadczenie, że połowa domu nie nadaje się do zamieszkania 18 V 1934
 - Prośba o poświadczenie zgodności z rzeczywistością planów farbiarni i pralni chemicznej Józefa Götze 26 VII 1938 w celu przebudowy
 - Zatwierdzenie planów przebudowy przez Wicestarostę Grodzkiego Szeleźniaka
-
-

Informacje dodatkowe/Additional information:**Ankieta z 12.XI.1936 [Inspekcja budowlana, sygn. 4071]**

<u>Położenie:</u>	Probostwo 8
<u>Numer hipoteczny:</u>	brak
<u>Właściciele:</u>	Z. Giwerc
<u>Zarządca:</u>	nie ma
<u>Dozorca:</u>	nie ma
<u>Rodzaj budynku:</u>	2 budynki: 1 drewniany i 1 murowany
<u>Data rozpoczęcia użytkowania:</u>	1922 drewniany, 1930 niewykończony murowany
<u>Ilość mieszkań:</u>	
	Dwuizbowe; 3
	Jednoizbowe: 2 w drewnianym i 2 w murowanym budynku
<u>Ilość mieszkań w suterrenach:</u>	1
<u>Ilość piwnic:</u>	1
<u>Ilość pięter:</u>	parterowy
<u>System wodociagowo – kanalizacyjny:</u>	studnia
<u>Rodzaj oświetlenia:</u>	elektryczne
<u>Ogrzewanie:</u>	2 piece
<u>Klatka schodowa:</u>	brak danych
<u>Pokrycie dachu:</u>	papa
<u>Zakłady fabryczne i handlowe:</u>	budka drewniana „sprzedaż artykułów spożywczych”

Dane dot. Podwórza

<u>Wymiary:</u>	10x10 m
<u>Nawierzchnia:</u>	klepisko
<u>Zabudowa:</u>	komórki gospodarcze, ruchomy śmietnik

Karta realności z dnia 20.VII.1940 [Inspekcja budowlana, sygn. 4071]

<u>Powierzchnia posesji:</u>	ogółem 5380 m ²
<u>Zabudowana:</u>	266m ²
<u>Podwórze:</u>	794 m ²
<u>Ogród:</u>	4320 m ²
<u>Numer hipoteczny</u>	650
<u>Liczba mieszkań:</u>	4

Fotografie współczesne/Contemporary photographs



Fasada, Probostwo 8, fot. Marcin Moszyński, 2010.



Fasada, Probostwo 8, fot. Marcin Moszyński, 2010.