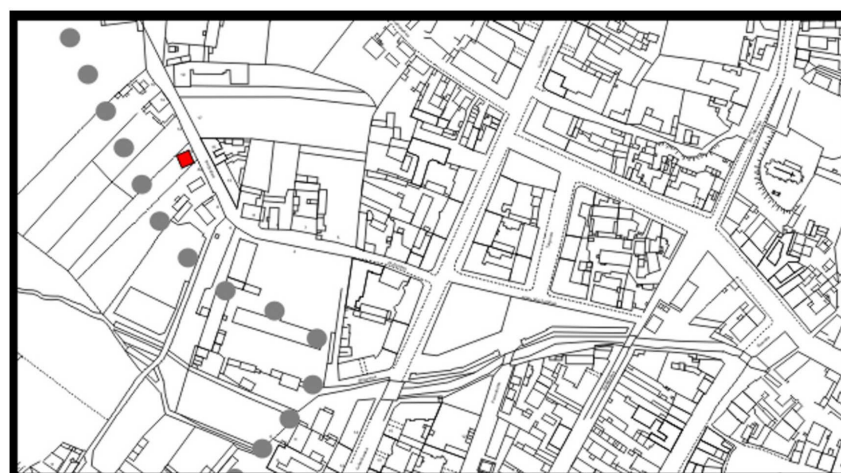
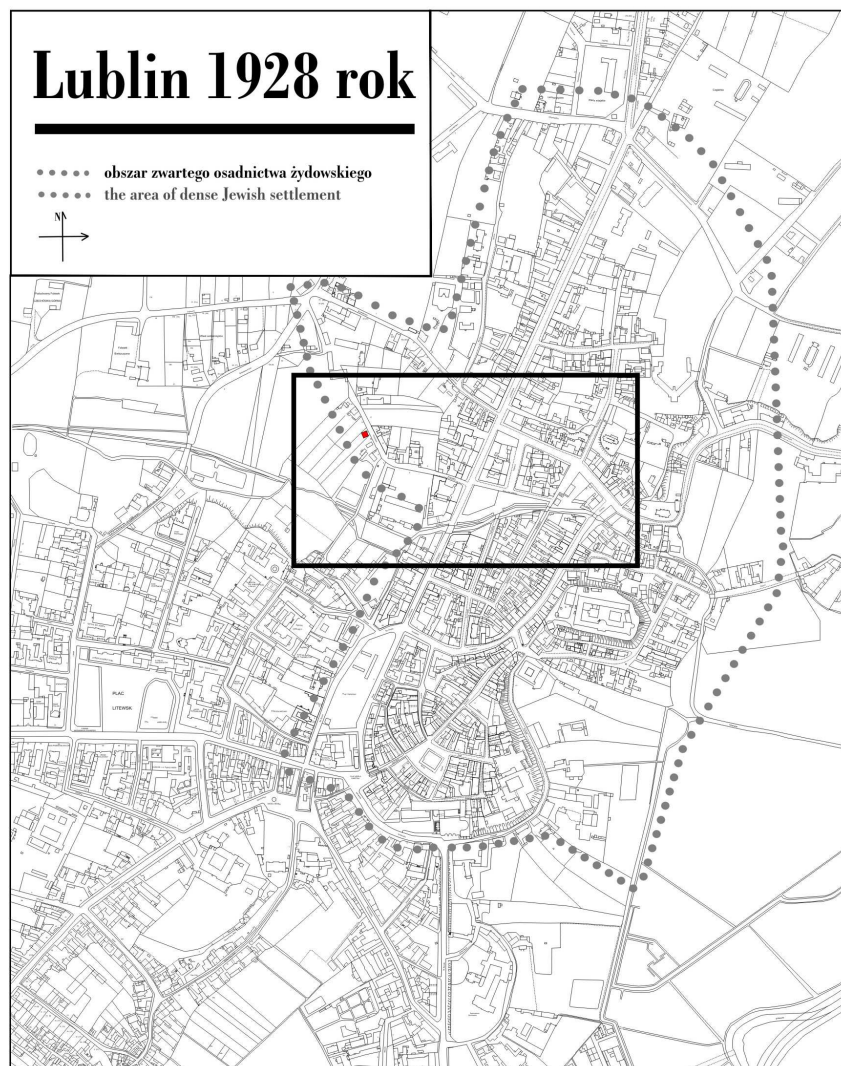


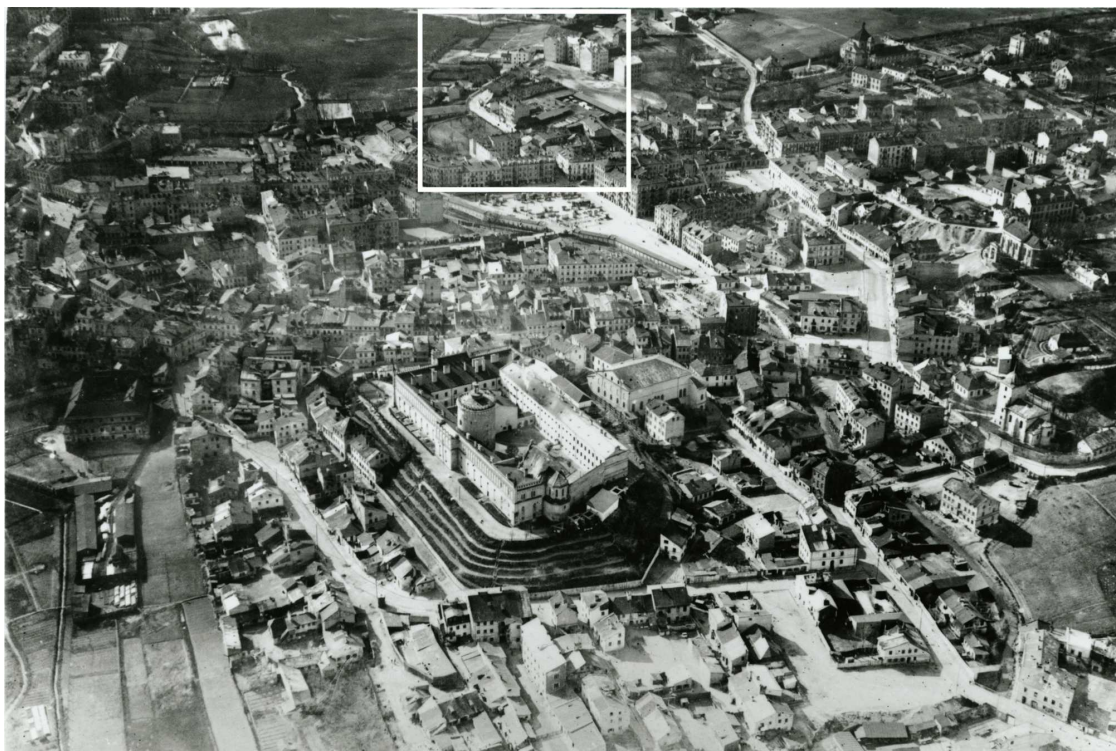
Probostwo 10

obecnie/currently, nie istnieje



LOKALIZACJA NIERUCHOMOŚCI - Probostwo 10

LOCATION OF THE PROPERTY - Probostwo 10



Panorama Lublina, lata 30./Panorama of Lublin in the 1930s,



Fragment panoramy Lublina, lata 30., ul. Probostwo/A fragment of panorama of Lublin in the 1930s, Probostwo street,



Fragment panoramy Lublina, lata 30., Probostwo 10/A fragment of panorama of Lublin in the 1930s, Probostwo 10,

Dawny numer policyjny / Former police number: brak
Numer hipoteczny / Mortgage number: 1247
Numer przed 1939 / Number before 1939: brak
Numer po 1944 / Number after 1944: brak
Numer obecny / Current number: nie istnieje

Właściciele / Owners:

dane z dnia 25.X.1936 Stanisław i Balbina Kuzia

dane z dnia 28.VII.1940 Stanisław i Balbina Kuzia

Lokatorzy według wyznania, płci i wieku (1940 rok)/Tennants by religion, sex and age in 1940

| Ogólna ilość mieszkańców | | Mężczyzn | Kobiet | Dzieci do lat 6 włącznie | Dzieci od 7-18 lat włącznie | Uwagi |
|--------------------------|-------|----------|-----------|--------------------------|-----------------------------|-------|
| Chrześcijan | Żydów | | | | | |
| 36 | - | 7 | 11 | 2 | 16 | |

Informacje dodatkowe/Additional information:

Ankieta z 25.X.1936 [Inspekcja budowlana, sygn. 4074]

Położenie: Probostwo 10
Numer hipoteczny: 1247
Właściciele: Stanisław i Balbina Kuzia
Zarządca: nie ma
Dozorca: nie ma
Rodzaj budynku: dom mieszkalny, komórki gospodarcze
Data rozpoczęcia użytkowania: 1926 czerwiec
Ilość mieszkań:
Trzyizbowe: 1
Dwuizbowe: 5
Jednoizbowe: 1
Ilość mieszkań w suterrenach: 1
Ilość piwnic: 1
Ilość pięter: 1 (poddasze)
System wodociągowo – kanalizacyjny: wodociąg i studnia w podwórzu
Rodzaj oświetlenia: elektryczne
Ogrzewanie: 8 pieców
Klatka schodowa: jedna, murowana
Pokrycie dachu: papa
Zakłady fabryczne i handlowe: brak danych

Dane dot. Podwórza

Wymiary: 22x15 m
Nawierzchnia: ziemia
Zabudowa: komórki, chlew

Karta realności z dnia 28.VII.1940 [Inspekcja budowlana, sygn. 4074]

Powierzchnia posesji: ogółem: 1770 m²
Zabudowana: 171 m²
Ogród: 1200 m²