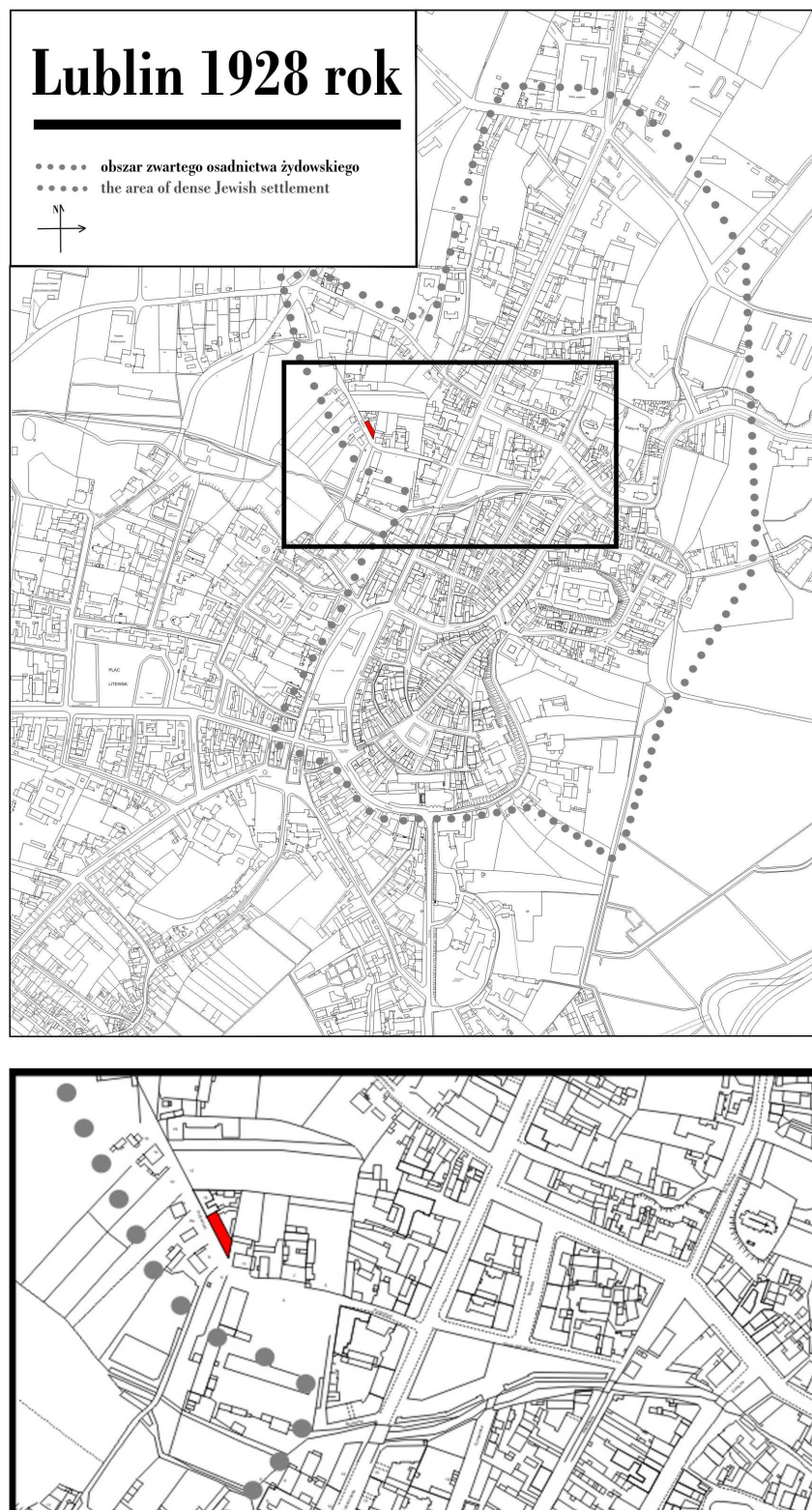
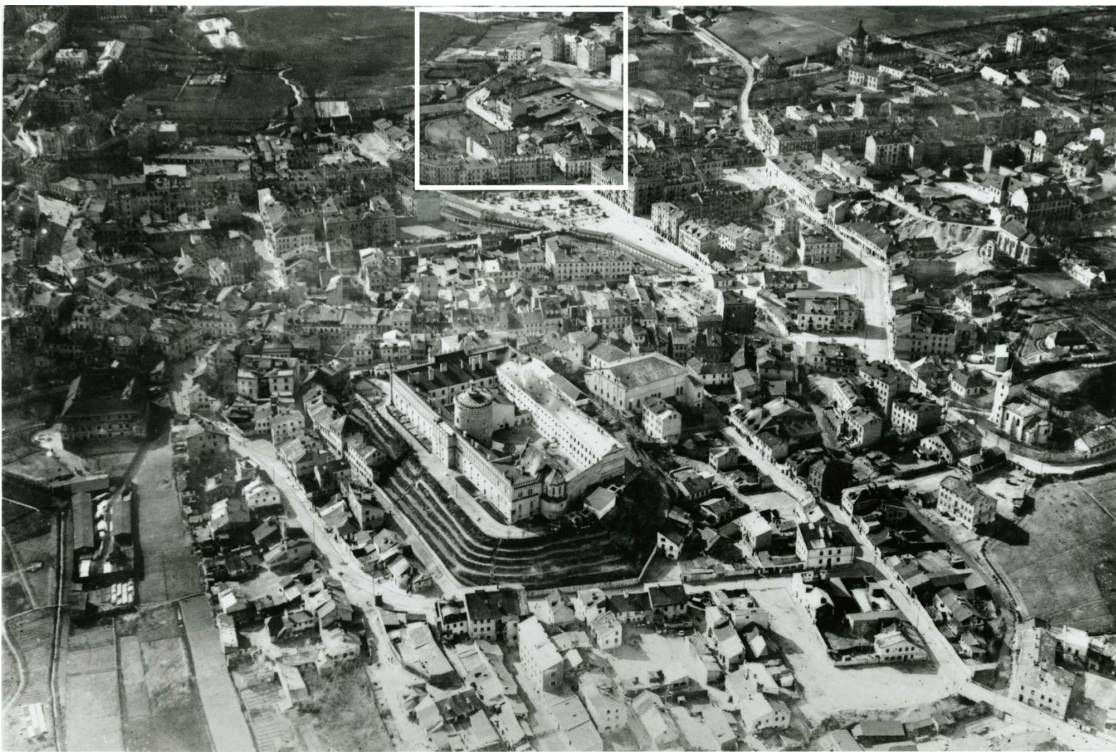


Probostwo 13

obecnie/currently, nie istnieje



LOKALIZACJA NIERUCHOMOŚCI - Probostwo 13
LOCATION OF THE PROPERTY - Probostwo 13



Panorama Lublina, lata 30./Panorama of Lublin in the 1930s,



Fragment panoramy Lublina, lata 30., ul. Probostwo/A fragment of panorama of Lublin in the 1930s, Probostwo street,



Fragment panoramy Lublina, lata 30., Probostwo 13/A fragment of panorama of Lublin in the 1930s, Probostwo 13,

Dawny numer policyjny / Former police number: brak

Numer hipoteczny / Morgage number: 466

Numer przed 1939 / Number before 1939: brak

Numer po 1944 / Number after 1944: brak

Numer obecny / Current number: nie istnieje

Właściciele / Owners:

dane z dnia 31.X.1936 Kurejański Mojżesz i Chana

dane z dnia 8.VII.1940 Kurejański Mojżesz i Chana

Lokatorzy według wyznania, płci i wieku (1940 rok)/Tennants by religion, sex and age in 1940

Ogólna ilość mieszkańców		Mężczyzn	Kobiet	Dzieci do lat 6 włącznie	Dzieci od 7-18 lat włącznie	Uwagi
Chrześcijan	Żydów					
12	52	27	22	12	6	

Informacje dodatkowe/Additional information:

Ankieta z 31.X.1936 [Inspekcja budowlana, sygn. 4077]

<u>Położenie:</u>	Probostwo 13
<u>Numer hipoteczny:</u>	466
<u>Właściciele:</u>	Kurejański Mojżesz i Chana
<u>Zarządca:</u>	nie ma
<u>Dozorca:</u>	Teofila Łenejeć
<u>Rodzaj budynku:</u>	mieszkalny murowany
<u>Data rozpoczęcia użytkowania:</u>	brak danych
<u>Ilość mieszkań:</u>	
	Trzyizbowe: 2
	Dwuizbowe: 7
	Jednoizbowe: 4
<u>Ilość mieszkań w suterrenach:</u>	4
<u>Ilość piwnic:</u>	12
<u>Ilość pięter:</u>	1
<u>System wodociągowo – kanalizacyjny:</u>	wodociąg
<u>Rodzaj oświetlenia:</u>	elektryczne i naftowe
<u>Ogrzewanie:</u>	piece
<u>Klatka schodowa:</u>	główna i boczna, drewniane
<u>Pokrycie dachu:</u>	blacha
<u>Zakłady fabryczne i handlowe:</u>	fabryka mydła

Dane dot. Podwórza

<u>Wymiary:</u>	brak
<u>Nawierzchnia:</u>	bruk
<u>Zabudowa:</u>	komórki murowane i drewniane

Karta realności z dnia 8.VII.1940 [Inspekcja budowlana, sygn. 4077]

<u>Powierzchnia posesji:</u>	ogółem 564m ²
<u>Zabudowana:</u>	462m ²
<u>Podwórze:</u>	102 m ²
<u>Numer hipoteczny</u>	466a

Fotografie współczesne/Contemporary photographs



Fasada, Probstwo 13, fot. Marcin Moszyński, 2010.



Fasada, Probostwo 13, fot. Marcin Moszyński, 2010.



Brama, Probostwo 13, fot. Marcin Moszyński, 2010.



Brama, Probostwo 13, fot. Marcin Moszyński, 2010.



Podwórko, Probostwo 13, fot. Marcin Moszyński, 2010.



Klatka schodowa, Probostwo 13, fot. Marcin Moszyński, 2010.