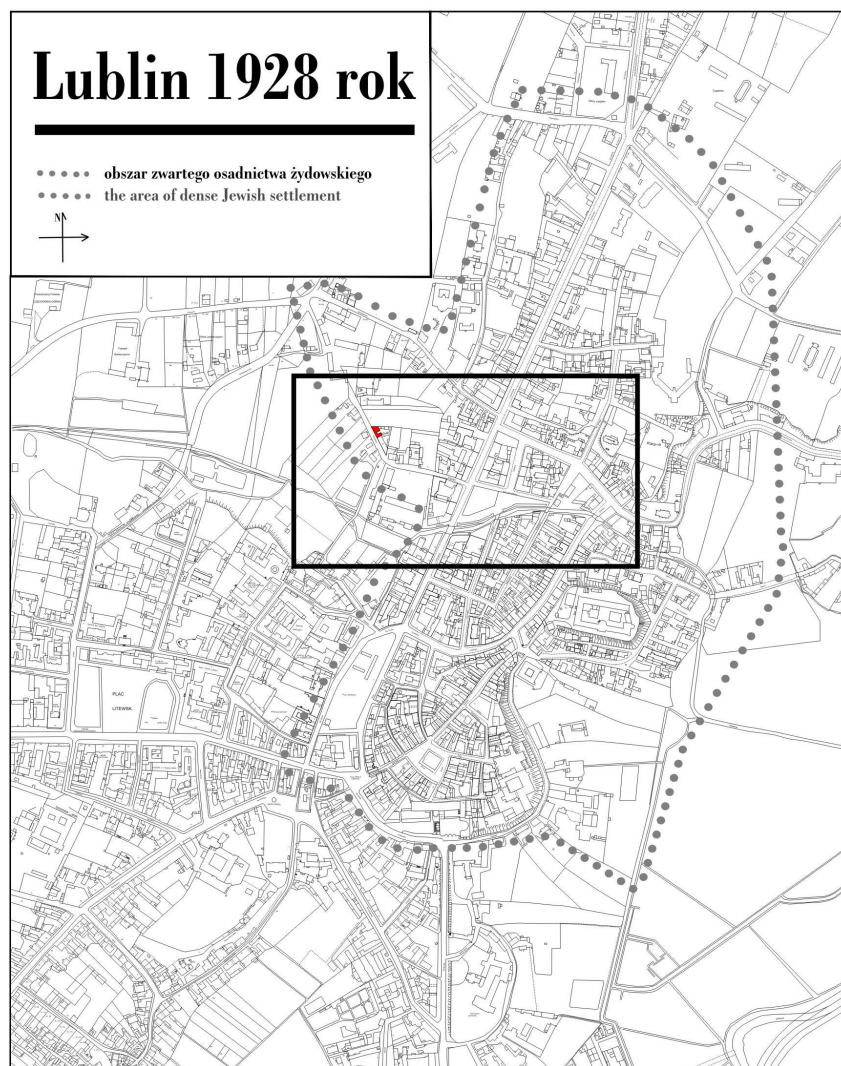


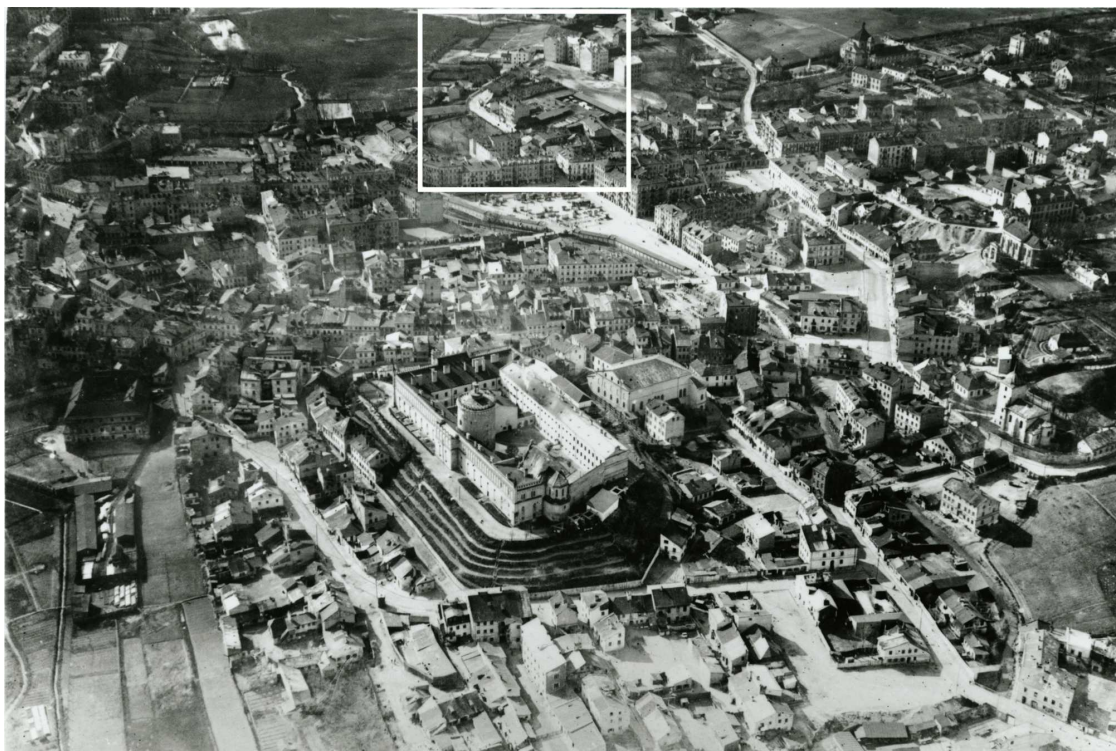
Probostwo 15

obecnie/currently, nie istnieje



LOKALIZACJA NIERUCHOMOŚCI - Probostwo 15

LOCATION OF THE PROPERTY - Probostwo 15



Panorama Lublina, lata 30./Panorama of Lublin in the 1930s,



Fragment panoramy Lublina, lata 30., ul. Probostwo/A fragment of panorama of Lublin in the 1930s, Probostwo street,



Fragment panoramy Lublina, lata 30., Probostwo 15/A fragment of panorama of Lublin in the 1930s, Probostwo 15,

Dawny numer policyjny / Former police number: _____ brak

Numer hipoteczny / Morgage number: _____ brak

Numer przed 1939 / Number before 1939: _____ brak

Numer po 1944 / Number after 1944: _____ brak

Numer obecny / Current number: _____ nie istnieje

Właściciele / Owners:

dane z dnia 26.X.1936 _____ Goldsztein Moszek, Ryngiel Jankiel, Lubartowska

27, Kierszenbaum Berek, Probostwo 15

dane z dnia 8.VII.1940 _____ Kierszenbaum Berek, Goldsztajn Moszek, Ryngiel

Jankiel

Lokatorzy według wyznania, płci i wieku (1940 rok)/Tennants by religion, sex and age in 1940

Ogólna ilość mieszkańców		Mężczyzn	Kobiet	Dzieci do lat 6 włącznie	Dzieci od 7-18 lat włącznie	Uwagi
Chrześcijan	Żydów					
40	55	38	37	8	12	

Wzmianki/Various notes:

- Prośba o remont dachu skierowana do Wydziału Budownictwa Inspekcji Budowlanej wobec groźby zawalenia się dachu do mieszkania z 30 XI 1943

Informacje dodatkowe/Additional information:

Ankieta z 26.X.1936 [Inspekcja budowlana, sygn. 4079]

Położenie: Probostwo 15
Numer hipoteczny: brak
Właściciele: Goldsztein Moszek, Ryngiel Jankiel, Lubartowska 27,
Kierszenbaum Berek, Probostwo 15
Zarządca: Hertz Abram, Czwartek 6
Dozorca: Woliński Konrad, Probostwo 15
Rodzaj budynku: dom mieszkalny
Data rozpoczęcia użytkowania: 1909
Ilość mieszkań:
Sześciobowe: 1
Czterobowe: 2
Dwubowe: 12
Jednobowe: 19
Ilość mieszkań w suterrenach: 6
Ilość piwnic: 11
Ilość pięter: 1 piętro i poddasze
System wodociągowo – kanalizacyjny: wodociąg
Rodzaj oświetlenia: elektryczne i naftowe
Ogrzewanie: 13 pieców
Klatka schodowa: jedna frontowa i trzy tylne, żelazne
Pokrycie dachu: blacha
Zakłady fabryczne i handlowe: brak danych

Dane dot. Podwórza

Wymiary: brak
Nawierzchnia: bruk
Zabudowa: komórki, stały śmietnik

Karta realności z dnia 8.VII.1940 [Inspekcja budowlana, sygn. 4079]

Powierzchnia posesji: ogółem 571,14 m²
Zabudowana: 407m²
Podwórze: 164m²
Numer hipoteczny 1072

Fotografie współczesne/Contemporary photographs



Fasada, Probostwo 15, fot. Marcin Moszyński, 2010.



Podwórko, Probostwo 15, fot. Marcin Moszyński, 2010.



Podwórko, Probostwo 15, fot. Marcin Moszyński, 2010.



Podwórko, Probostwo 15, fot. Marcin Moszyński, 2010.



Komórki, Probostwo 15, fot. Marcin Moszyński, 2010.



Brama, Probostwo 15, fot. Marcin Moszyński, 2010.