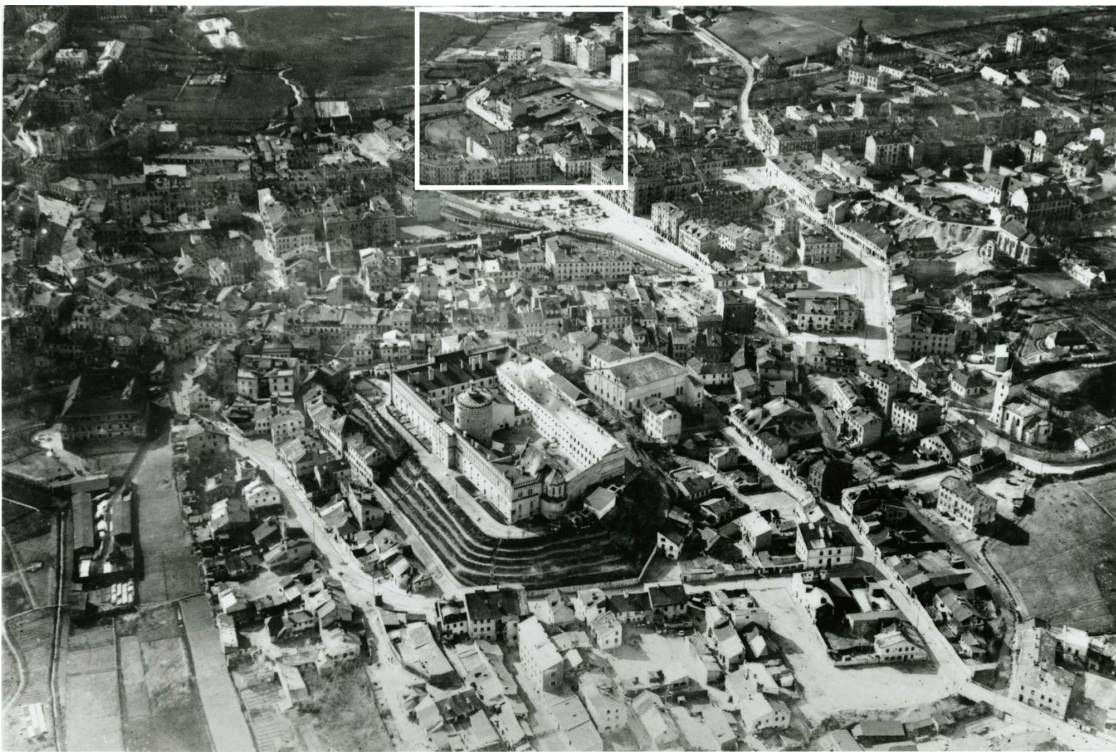
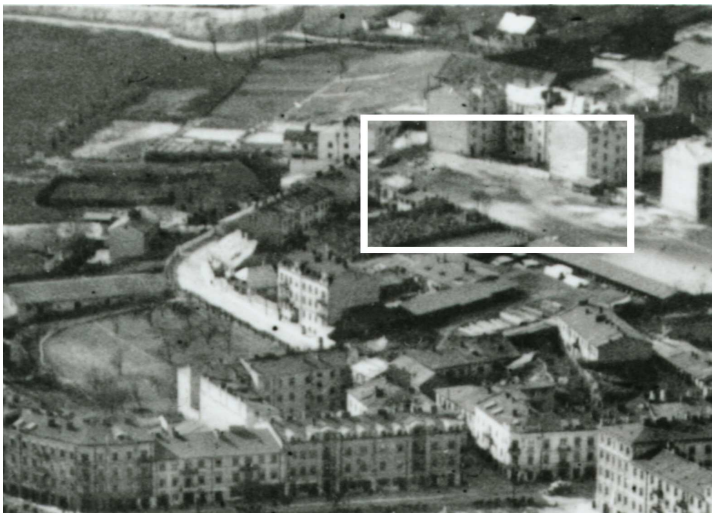


LOKALIZACJA NIERUCHOMOŚCI - Probostwo 17

LOCATION OF THE PROPERTY - Probostwo 17



Panorama Lublina, lata 30./Panorama of Lublin in the 1930s,



Fragment panoramy Lublina, lata 30., ul. Probostwo/A fragment of panorama of Lublin in the 1930s, Probostwo street,



Fragment panoramy Lublina, lata 30., Probostwo 17/A fragment of panorama of Lublin in the 1930s, Probostwo 17,

Dawny numer policyjny / Former police number: _____ brak

Numer hipoteczny / Mortgage number: _____ brak

Numer przed 1939 / Number before 1939: _____ brak

Numer po 1944 / Number after 1944: _____ brak

Numer obecny / Current number: _____ nie istnieje

Właściciele / Owners:

dane z dnia 2.XI.1936 _____ Spółdzielnia Stow. Mieszkaniowe „Spółdom” sp. z o. o.

dane z dnia 31.VII.1940 _____ Towarzystwo Budowy Gmachów dla Żydowskich
Szkół Średnich

Wzmianki/Various notes:

- Plan sytuacyjny posesji z 1940 r
 - Protokół z oględzin wybudowanej nielegalnie komórki mieszkalnej 18 II 1942
 - Nakaz rozebrania komórki która została postawiona i zamieszkana bez zgody Zarządu Miasta z 20 II 1942 i odwołanie właściciela, Romana Woźniaka, z 4 III 1942
-
-

Informacje dodatkowe/Additional information:

Ankieta z 2.XI.1936 [Inspekcja budowlana, sygn. 4081]

Położenie: Probostwo 17
Numer hipoteczny: brak
Właściciele: Spółdzielnia Stow. Mieszkaniowe „Spółdom” sp. z o. o.
Zarządca: Zarząd spółdzielni
Dozorca: Aron Goldberg
Rodzaj budynku: ogród

Karta realności z dnia 31.VII.1940 [Inspekcja budowlana, sygn. 4081]

Powierzchnia posesji: ogółem 4880 m²
Ogród: 4880 m²

Fotografie współczesne/Contemporary photographs



Fasada, Probstwo 17, fot. Marcin Moszyński, 2010.