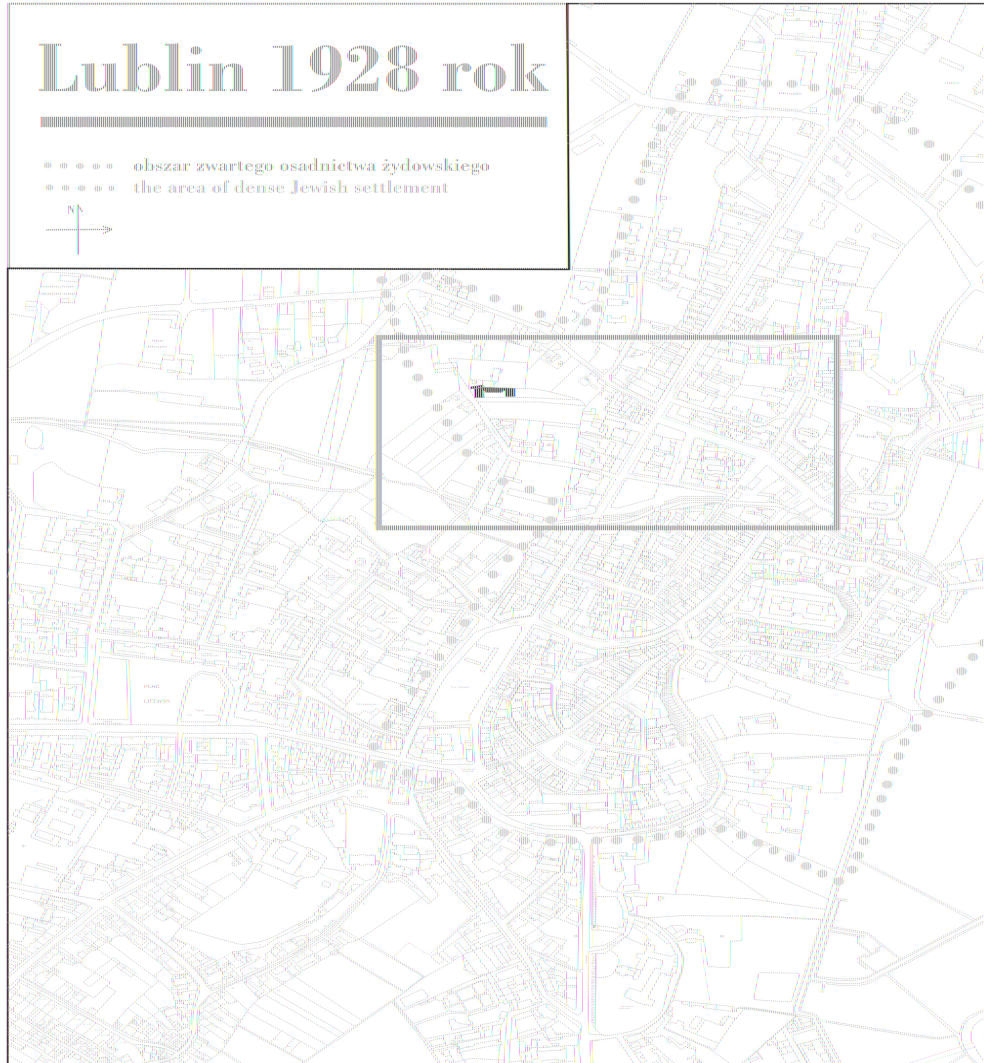


obecnie/currently, Probostwo 19

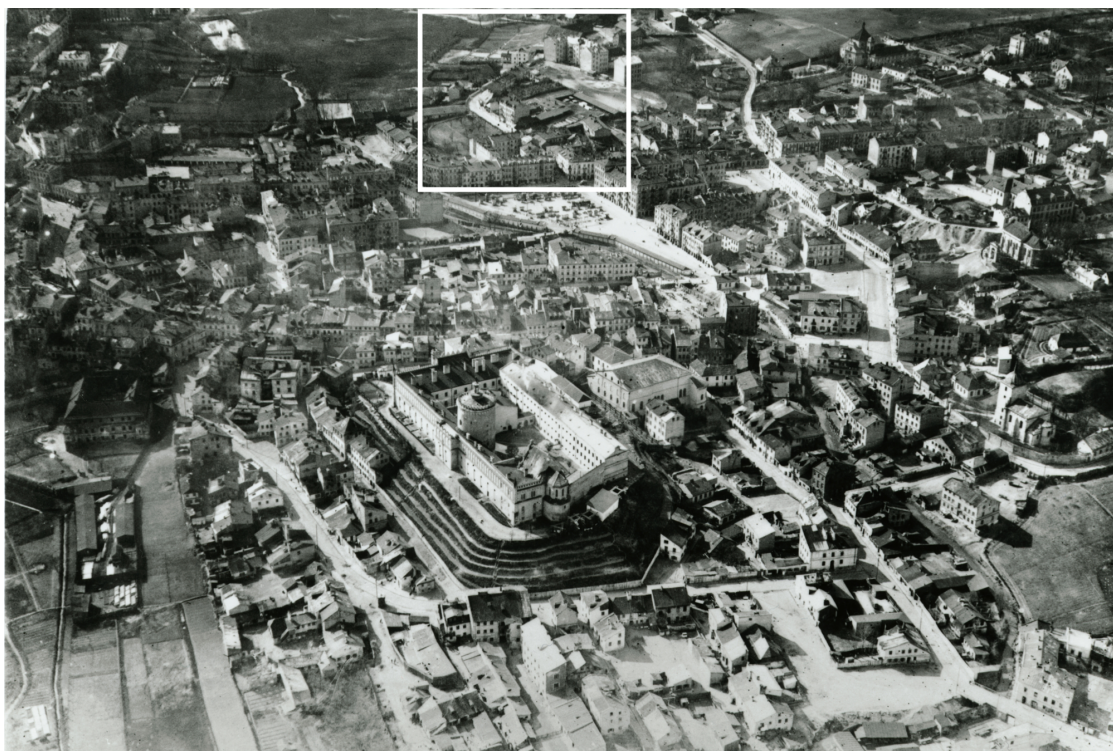


Lublin 1928 rok

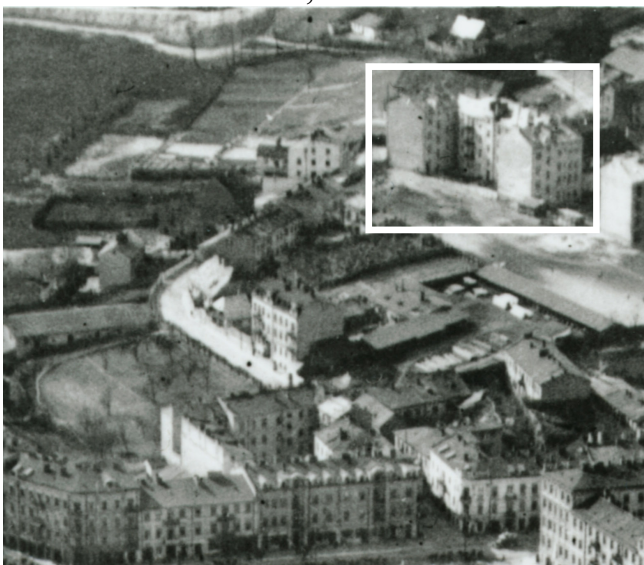
..... obszar zwartego osadnictwa żydowskiego
..... the area of dense Jewish settlement



LOKALIZACJA NIERUCHOMOŚCI - Probostwo 19
LOCATION OF THE PROPERTY - Probostwo 19



Panorama Lublina, lata 30./Panorama of Lublin in the 1930s,



Fragment panoramy Lublina, lata 30., ul. Probostwo/A fragment of panorama of Lublin in the 1930s, Probostwo street,



Fragment panoramy Lublina, lata 30., Probostwo 19/A fragment of panorama of Lublin in the 1930s, Probostwo 19,

obecnie/currently, Probostwo 19

Dawny numer policyjny / Former police number: brak

Numer hipoteczny / Morgage number: brak

Numer przed 1939 / Number before 1939: brak

Numer po 1944 / Number after 1944: brak

Numer obecny / Current number: Probostwo 19

Właściciele / Owners:

dane z dnia 2.XI.1936 Spółdzielnia Stow. Mieszkaniowe „Spółdom” sp. z o. o.

dane z dnia 30.VII.1940 Spółdzielnia Stowarzyszenia Mieszkaniowego
„Spółdom”

Lokatorzy według wyznania, płci i wieku (1940 rok)/Tennants by religion, sex and age in 1940

Ogólna ilość mieszkańców		Mężczyzn	Kobiet	Dzieci do lat 6 włącznie	Dzieci od 7-18 lat włącznie	Uwagi
Chrześcijan	Żydów					
-	250	76	100	24	50	

Wzmianki/Various notes:

- Zatwierdzenie planów budowy trzypiętrowego domu przez Spółdzielnię „Spółdom”, 7 XII 1927
 - Nakaz wstrzymania budowy domu mieszkalnego, rozpoczętej bez zgody Zarządu Miejskiego z 29 XI 1938 przez Spółdzielnię „Spółdom”
 - Pozwolenie na dokończenie budowy z 26 I 1939 i pozwolenie na użytkowanie budynku z 12 czerwca 1939
 - Plan budowy domu murowanego spółdzielni „Spółdom”
 - Plan domu, plan poprzecznej oficyny (1938)
-

Informacje dodatkowe/Additional information:

Ankieta z 2.XI.1936 [Inspekcja budowlana, sygn. 4082]

Położenie: Probostwo 19

Numer hipoteczny: brak

Właściciele: Spółdzielnia Stow. Mieszkaniowe „Spółdom” sp. z o. o.

Zarządca: Zarząd spółdzielni

Dozorca: Aron Goldberg

Rodzaj budynku: 1 dom z dwiema oficynami niewykończonymi

Data rozpoczęcia użytkowania: 1930

Ilość mieszkań:

Czteroizbowe: 6

Trzyizbowe: 16

Dwuizbowe: 2

Ilość mieszkań w suterrenach: 2

Ilość piwnic: 26

Ilość pięter: 3

System wodociągowo – kanalizacyjny: wodociąg, dom w pełni skanalizowany

Rodzaj oświetlenia: elektryczne

Ogrzewanie: 34 piece

Klatka schodowa: główna, oświetlenie elektryczne, schody żelbetowe

Pokrycie dachu: blacha

Zakłady fabryczne i handlowe: 1 sklep spożywczy

Dane dot. Podwórza

Wymiary: brak

Nawierzchnia: klinkier

Zabudowa: śmietnik stały

Karta realności z dnia 30.VII.1940 [Inspekcja budowlana, sygn. 4082]

Powierzchnia posesji: ogółem 3685 m²

Zabudowana: 793m²

Podwórze: 2892m²

Liczba mieszkań: 33

Dwuizbowe: 3

Trzyizbowe: 20

Jednoizbowe: 10

Liczba mieszkań w suterrenie: 1

Ikonografia

Probostwo 19

Fotografie współczesne/Contemporary photographs



Fasada, Probostwo 19, fot. Marcin Moszyński, 2010.

Ikonografia

Probostwo 19



Fasada, Probostwo 19, fot. Marcin Moszyński, 2010.

Ikonografia

Probostwo 19



Podwórko, Probostwo 19, fot. Marcin Moszyński, 2010.

Ikonografia

Probostwo 19



Brama, Probostwo 19, fot. Marcin Moszyński, 2010.