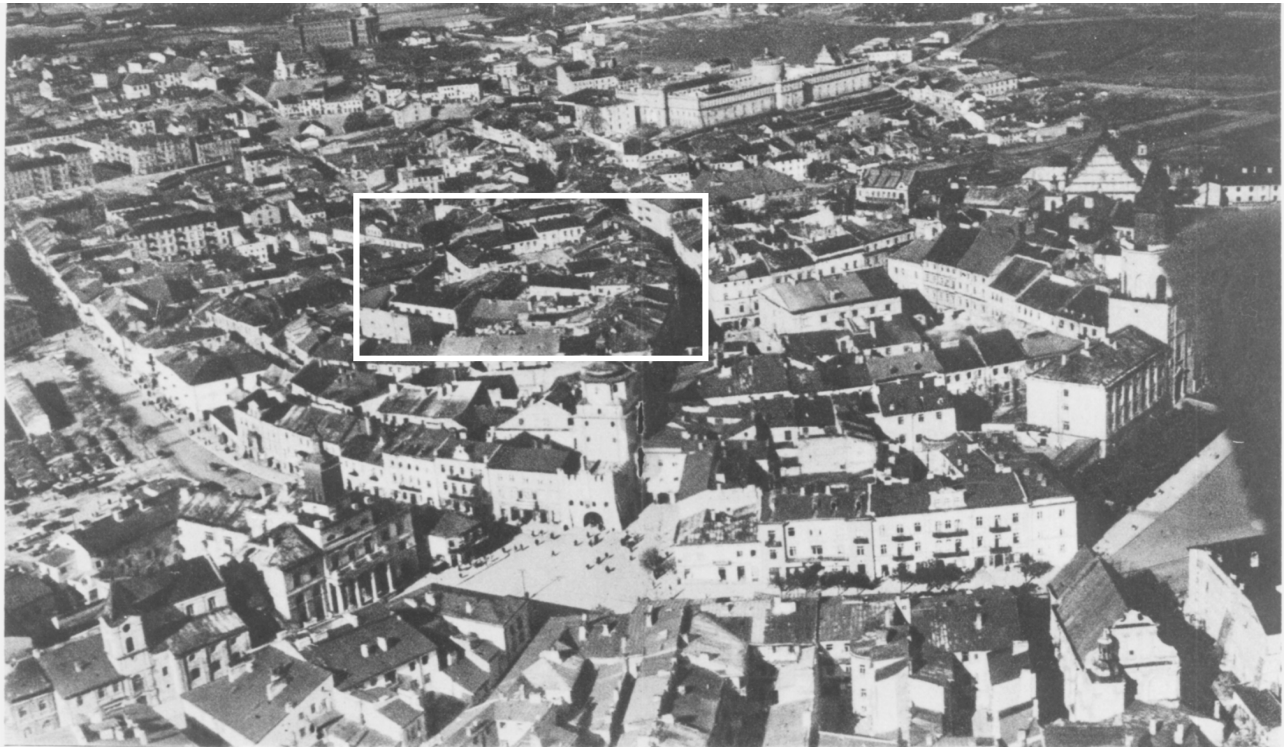
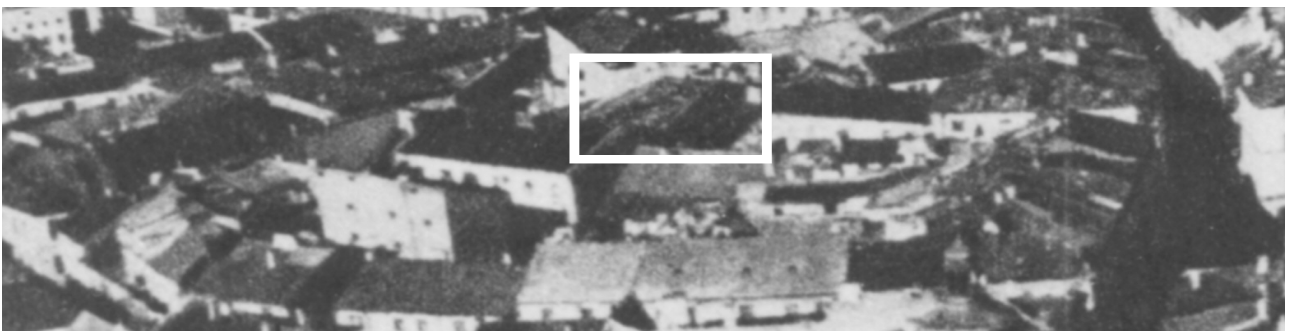


LOKALIZACJA NIERUCHOMOŚCI - Rybna 5

LOCATION OF THE PROPERTY - Rybna 5



Panorama Lublina, lata 30./Panorama of Lublin in the 1930s,



Fragment panoramy Lublina, lata 30., ul. Rybna/A fragment of panorama of Lublin in the 1930s, Rybna street,



Fragment panoramy Lublina, lata 30., Rybna 5/A fragment of panorama of Lublin in the 1930s, Rybna 5,

Dawny numer policyjny / Former police number: 5

Numer hipoteczny / Mortgage number: 52

Numer przed 1939 / Number before 1939: Rybna 5

Numer po 1944 / Number after 1944: brak

Numer obecny / Current number: Rybna 5

Właściciele / Owners:

dane z 1915 Markrach i Klejn

dane z dnia 12.XI.1936 Berek Dajczen i Izrael Melzak

dane z dnia 13.XII.1940 Dwojra Szpringier, wyznanie mojżeszowe, Rybna 5

Lokatorzy według wyznania, płci i wieku (1940 rok)/Tenants by religion, sex and age in 1940

Ogólna ilość mieszkańców		Mężczyzn	Kobiet	Dzieci do lat 6 włącznie	Dzieci od 7-18 lat włącznie	Uwagi
Chrześcijan	Żydów					
5	43	16	20	2	10	

Wzmianki/Various notes:

- Prośba Izraela Melzaka do Wydziału Budownictwa o zezwolenie na remont (20 VI 1936) i zgoda (2 VII 1936)
 - Raport inspekcji z 18 XI 1936 z nakazem remontu
 - Zezwolenie dla właścicieli na modernizację urządzeń wodociągowo – kanalizacyjnych (27 XI 1937)
-
-

Informacje dodatkowe/Additional information:**Ankieta z 12.XI.1936 [Inspekcja budowlana, sygn. 4724]**

<u>Położenie:</u>	Rybna 5
<u>Numer hipoteczny:</u>	52
<u>Właściciele:</u>	Berek Dajezen i Izrael Melzak
<u>Zarządca:</u>	nie ma
<u>Dozorca:</u>	Mycek Karol
<u>Rodzaj budynku:</u>	dom murowany, jedno piętro i poddasze, mieszkalny
<u>Data rozpoczęcia użytkowania:</u>	brak danych
<u>Ilość mieszkań:</u>	
	Czteroizbowe: 1
	Trzyizbowe: 3
	Dwuizbowe: 3
	Jednoizbowe: 5
<u>Ilość mieszkań w suterrenach:</u>	3 jednoizbowe
<u>Ilość piwnic:</u>	1
<u>Ilość pięter:</u>	1 i poddasze
<u>System wodociągowo – kanalizacyjny:</u>	wodociąg
<u>Rodzaj oświetlenia:</u>	elektryczne
<u>Ogrzewanie:</u>	9 pieców
<u>Klatka schodowa:</u>	główna, schody drewniane
<u>Pokrycie dachu:</u>	blacha cynkowana
<u>Zakłady fabryczne i handlowe:</u>	brak

Dane dot. Podwórza:

<u>Wymiary:</u>	nieznane
<u>Nawierzchnia:</u>	bruk kamienny
<u>Zabudowa:</u>	komórki drewniane

Karta realności z dnia 13.XII.1940 [Inspekcja budowlana, sygn. 4724]

<u>Powierzchnia posesji:</u>	ogółem 287 m ²
<u>Zabudowana:</u>	237 m ²
<u>Podwórze:</u>	50 m ²
<u>Numer hipoteczny:</u>	brak
<u>Liczba mieszkań:</u>	11
<u>Liczba izb:</u>	18

Fotografie współczesne/Contemporary photographs



Fasada, Rybna 5, fot. Piotr Sztajdel, 2010.



Fasada, Rybna 5, fot. Piotr Sztajdel, 2010.