

LOKALIZACJA NIERUCHOMOŚCI - Nowa 15
LOCATION OF THE PROPERTY - Nowa 15



Panorama Lublina, lata 30./Panorama of Lublin in the 1930s,



Fragment panoramy Lublina, lata 30., ul. Nowa/A fragment of panorama of Lublin in the 1930s, Nowa street,



Fragment panoramy Lublina, lata 30., Nowa 15/A fragment of panorama of Lublin in the 1930s, Nowa 15

Dawny numer policyjny / Former police number: 124, 125, 384
Numer hipoteczny / Mortgage number: 26 bądź 82, 636, 242
Numer przed 1939 / Number before 1939: Nowa 15
Numer po 1944 / Number after 1944: -
Numer obecny / Current number: Lubartowska 17
Właściciele / Owners:
dane z dnia 12.X.1896 Landau Syma
1915 Karol Tracz

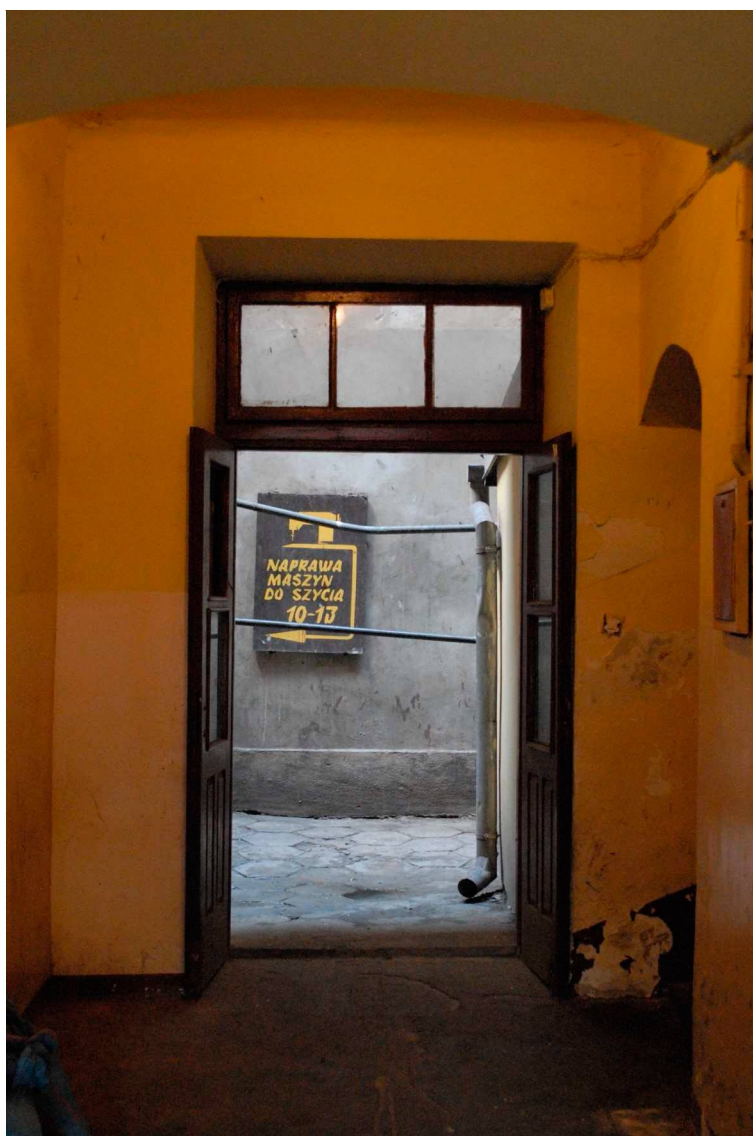
Księga Adresowa Polski, 1928 r.

Brochstajn/Brochsztajn Jakób ubrania/ubrania gotowe (vêtements confectionnés),
Fensterman P. obuwie (chaussures)
Rozenfarb Abram handel lokciowy/bławaty (tissus),
Sztatman Jakób i Sosia Frajda ubrania/ubrania gotowe (vêtements confectionnés),
Wasserstrum Szyja Boruch artykuły spożywcze (comestibles),

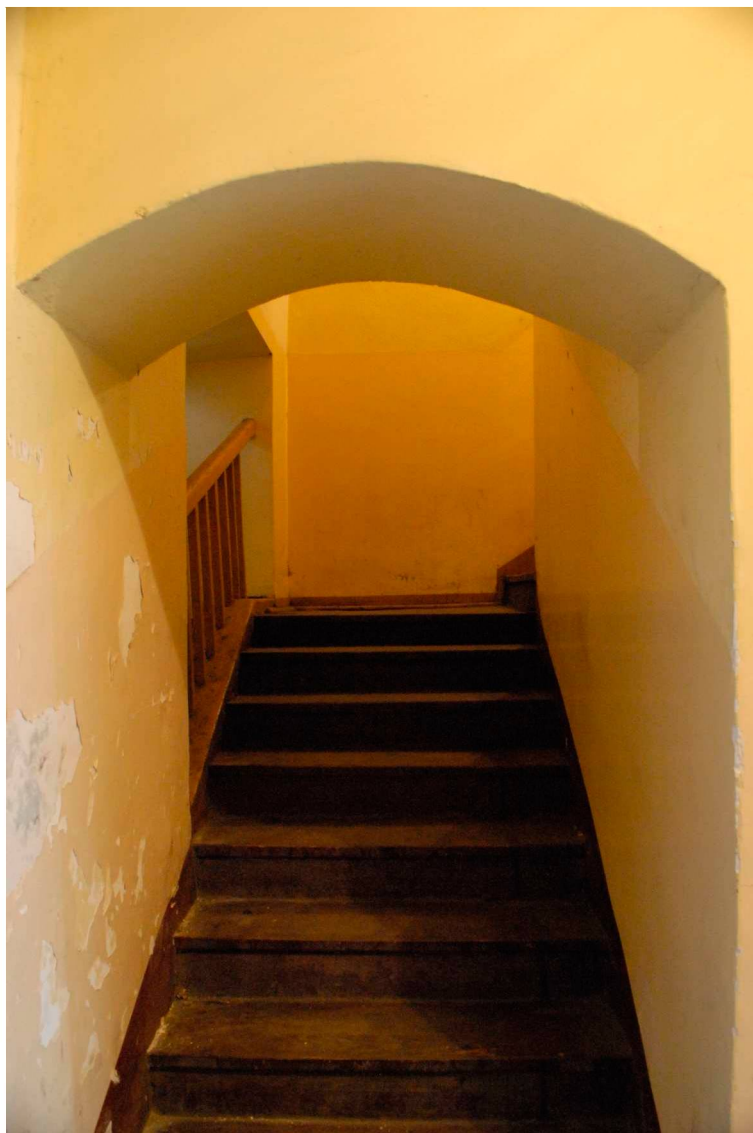
Fotografie współczesne/Contemporary photographs



Fasada, Lubartowska 17 dawna Nowa 15, fot. Piotr Sztajdel, 2010.



Klatka schodowa, Lubartowska 17 dawna Nowa 15, fot. Piotr Sztajdel, 2010.



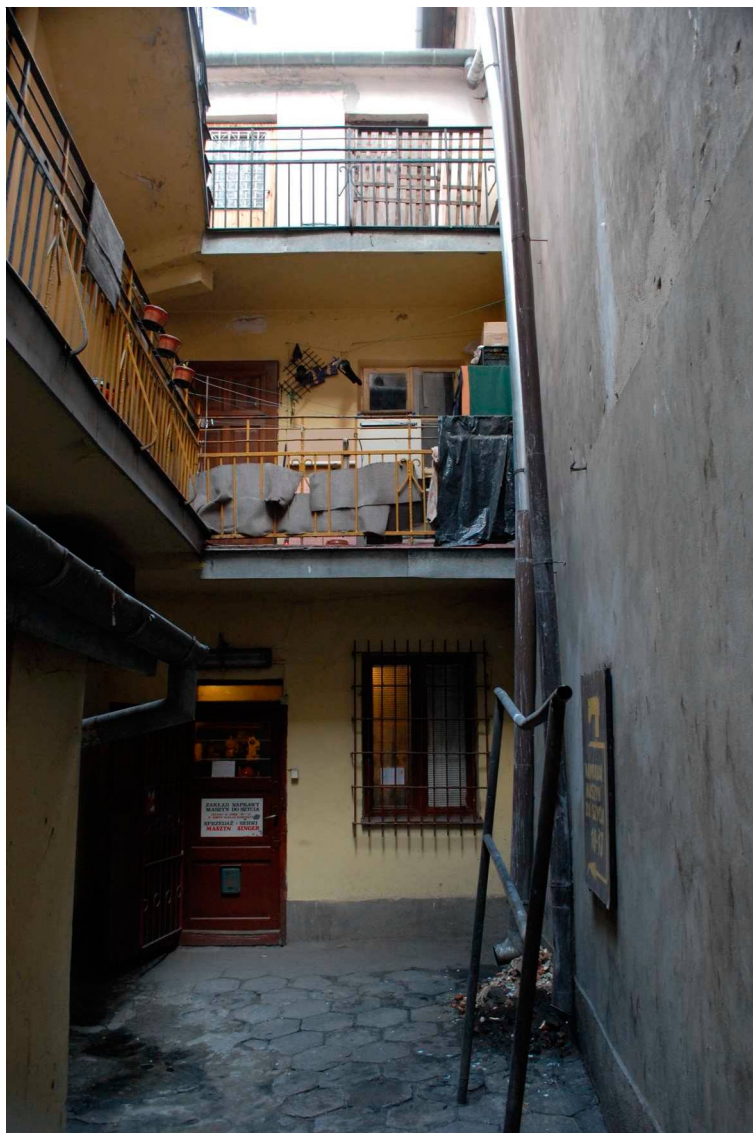
Klatka schodowa, Lubartowska 17 dawna Nowa 15, fot. Piotr Sztajdel, 2010.



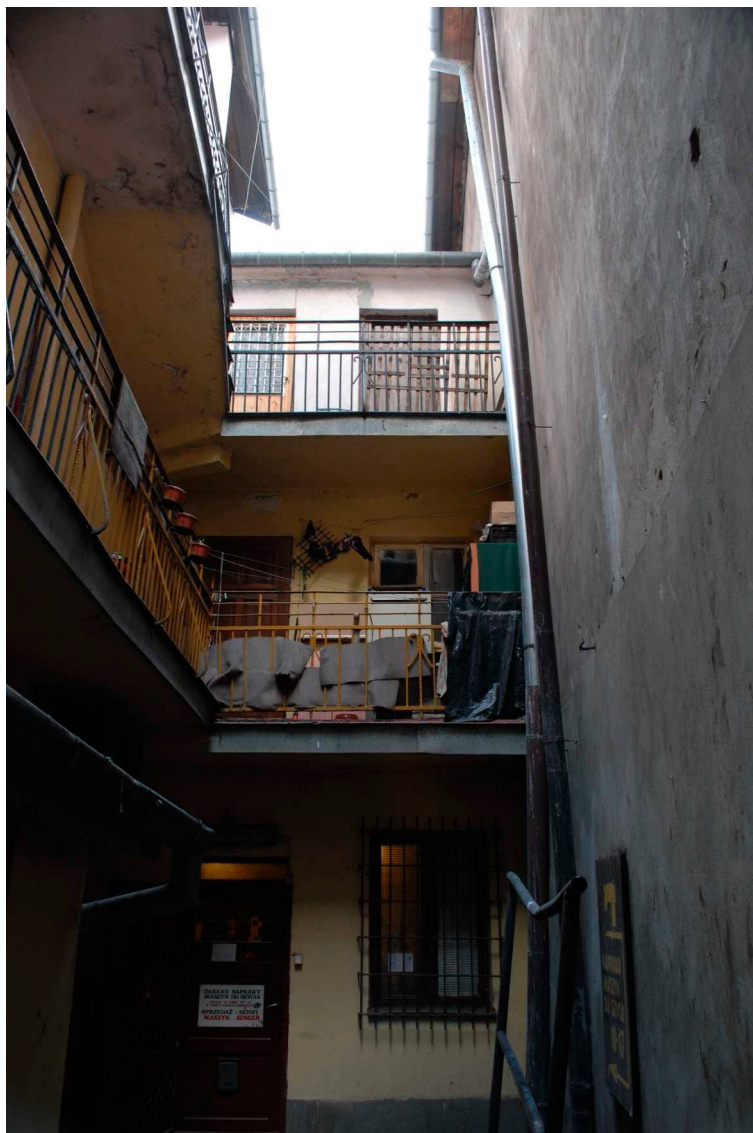
Podwórko, Lubartowska 17 dawna Nowa 15, fot. Piotr Sztajdel, 2010.



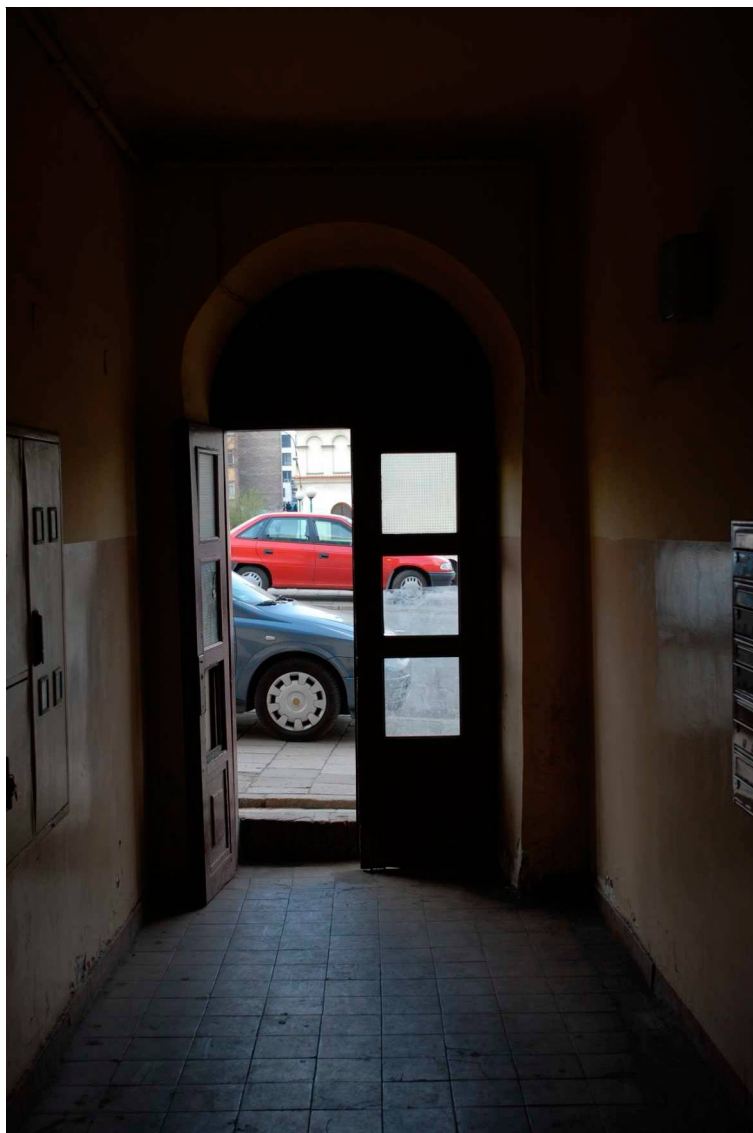
Podwórko, Lubartowska 17 dawna Nowa 15, fot. Piotr Sztajdel, 2010.



Podwórko, Lubartowska 17 dawna Nowa 15, fot. Piotr Sztajdel, 2010.



Podwórko, Lubartowska 17 dawna Nowa 15, fot. Piotr Sztajdel, 2010.



Podwórko, Lubartowska 17 dawna Nowa 15, fot. Piotr Sztajdel, 2010.