

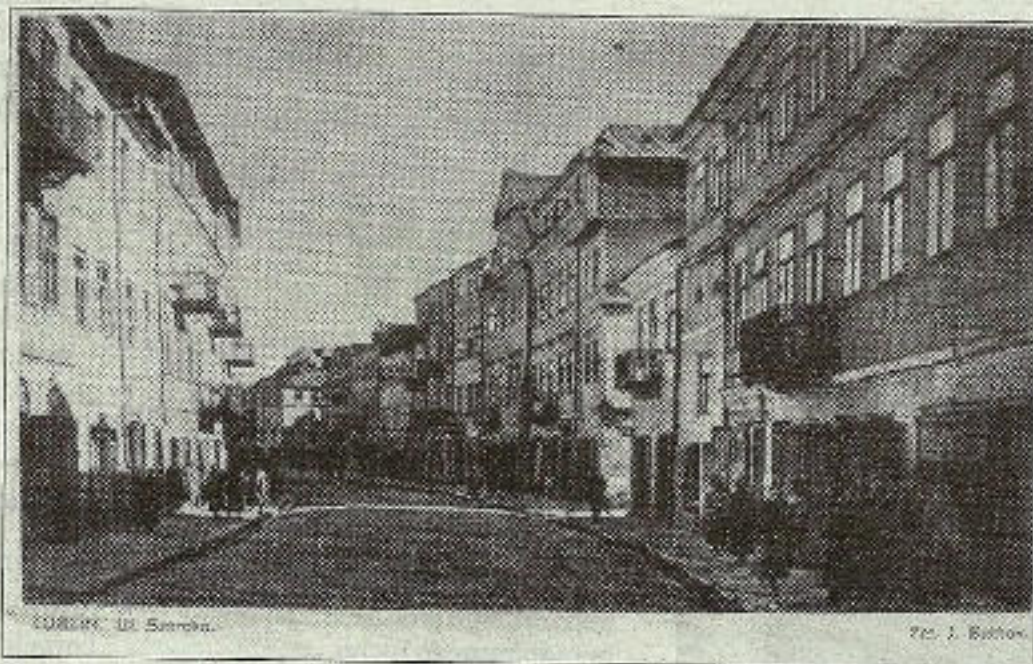
dziennik

WSCHODNI LUBELSKI

CO, GDZIE, KIEDY

Festiwal sztuki „W kręgu Bramy”: Julia Hartwig,
Sławiniacy i chlebowy piec

Szukanie Szerokiej



COŚCIEK. Ul. Szeroka.

Fot. J. Borkow.

Przedwojenna fotografia ul. Szerokiej ze zbiorów Teatru NN

■ **Dziś o godz. 11 u podnóża schodów na placu Zamkowym prof. Władysław Panas wbuduje kamień węgielny pod budowę pieca chlebowego, w którym w noc świętojańska wypieczę się chleb.**
O godz. 18 spotkamy się w kościele św. Ducha z poetką Julią Hartwig.

Chlebowy piec wziął się z wiersza Józefa Czechowicza „Ulica Szeroka”, w którym poeta napisał o „ciepłej woni płynącej z piekarni”. Jego budowa jest przypomnieniem nie istniejącej, a największej, ulicy dzielnicy żydowskiej, będącej przedłużeniem Kowalskiej. Szeroka przechodziła przez obecny plac Zamkowy i prowadziła do dzisiejszego dworca PKS. Na Szerokiej w kamienicy pod nr 28 mieszkał słynny chasydzki cadyk, nazywany Widzącym z Lublina.

Na trzy dni przed świętojańską nocą rozpoczyna się budowa chlebowego pieca, w jakim dawniej, również w tym miejscu, pieczono chleb. Z kilku tysięcy cegieł przed schodami wiodącymi do Zamku stanie piec, dawniej święte miejsce domu, czczony w Polsce jako miejsce, w którym objawiają się i działają niezwykle moce. Wmurowaniu kamienia i rozpoczęciu budowy będzie towarzyszył koncert obrzędowych pieśni w wykonaniu zespołu „Sławiniacy”.

O godz. 18 w kościele św. Ducha spotkamy się z Julią Hartwig, poetką, dla której Lublin był (jak dla Czechowicza, z którym tu się poznali) miastem rodzinnym. Uzupełnieniem wieczoru poetyckiego będzie prezentacja kolejnego radiowego dzieła Eugeniusza Rudnika. Początek dźwiękowego spektaklu o godz. 19.30.

Waldemar Sulisz