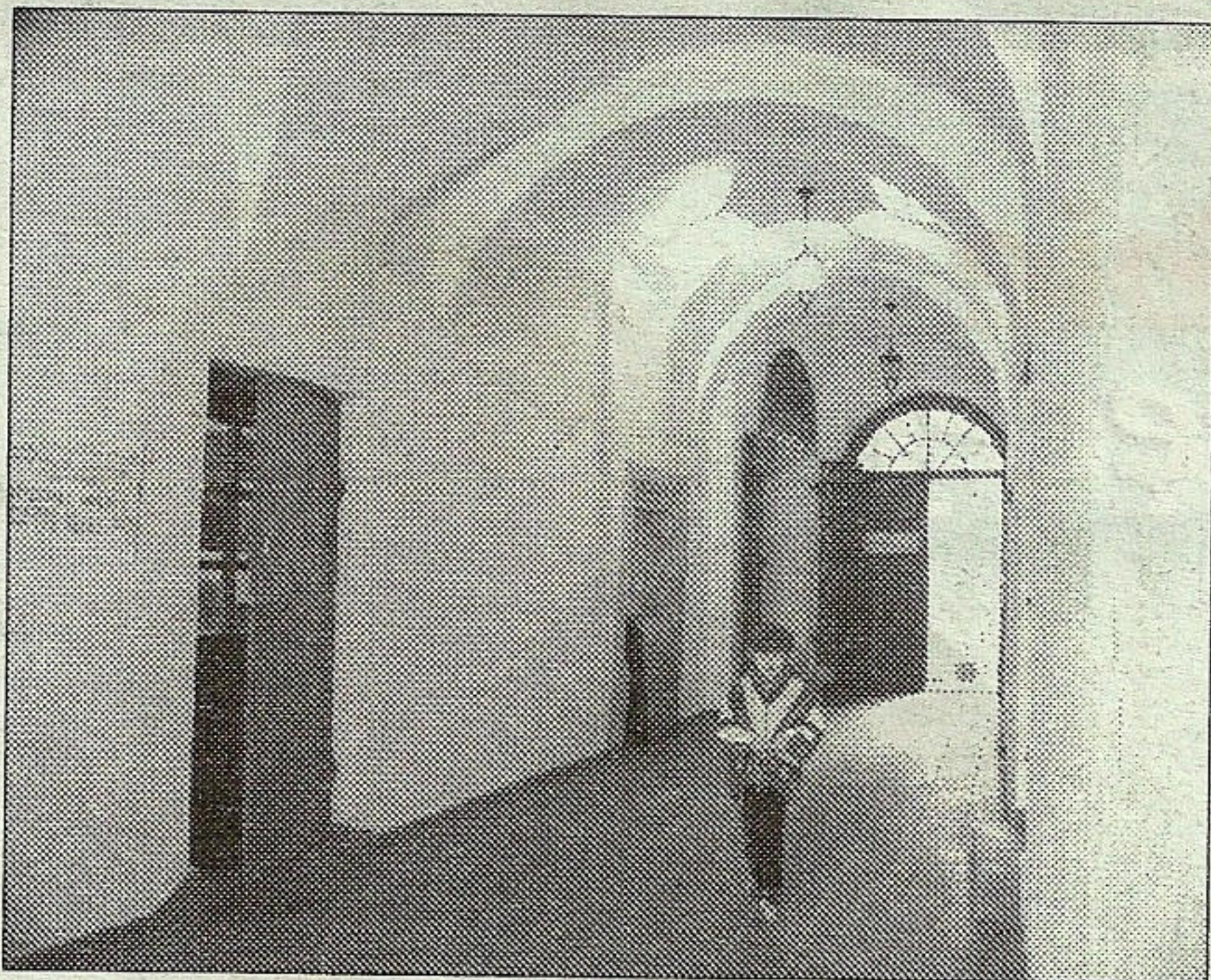


Za remont i konserwację dawnej sieni gotyckiej na parterze kamienicy przy Rynku 8 wyróżniono inwestora – gminę Lublin. – W wielu przypadkach konserwacja obiektów zabytkowych jest dwa razy droższa niż prowadzenie nowej inwestycji – przyznaje **Henryk Korczewski**, dyrektor Wydziału Strategii i Rozwoju Urzędu Miasta (wydział ten projektował oraz nadzorował remont i konserwację dawnej sieni gotyckiej).



FOT. MACIEJ KACZANOWSKI

Uznanie w oczach konserwatorów zdobyła odnowiona kamienica przy Rynku 8 w Lublinie.