

WTOREK

27 lutego 2001 r.

12 stron

kurier

lubelski

Dzisiaj w Ośrodku Brama Grodzka - Teatr NN

## KARTA z portretem Lublina

**D**ZISIAJ, we wtorek, w Ośrodku Brama Grodzka - Teatr NN o godz. 17 odbędzie się promocja 31 numeru kwartalnika historycznego **KARTA**, pisma o rodowodzie podziemnym, zajmującego się dokumentowaniem historii Polski i Europy Środkowowschodniej.

Najnowszy numer **KARTY** został przygotowany we współpracy z lubelskim ośrodkiem działającym przy Grodzkiej 21. Znajdziemy w nim obszerny rozdział zatytułowany *Żydowski Lublin*, opracowa-

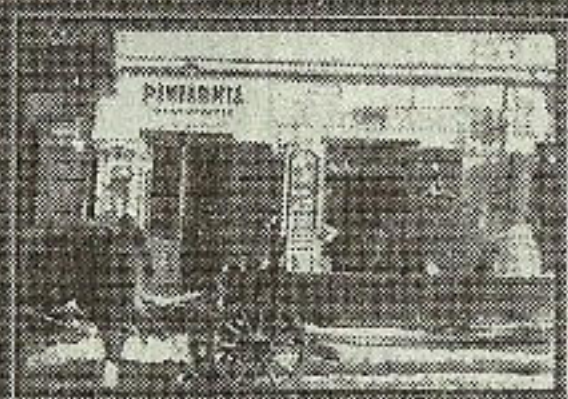
ny na podstawie materiałów tekstowych i fotograficznych zgromadzonych przez pracowników Bramy do wystawy *Portret miejsca* (1999).

Autorką wspomnienia o Stefanie Kielszni pt. *Fotograf zaginionego miasta* jest **Barbara Odnonus**. *Portret ulic* przedwojennego Lublina na podstawie relacji mieszkańców, pamiętających miasto sporządziła **Marta Kubiszyn**, ilustrująca tekst zdjęciami ze zbiorów **Stefana Kielszni** oraz z archiwum ośrodka.

(t)

Karta

Żydowski Lublin



Twierdza Breslau  
Samokrytyka Różańskiego