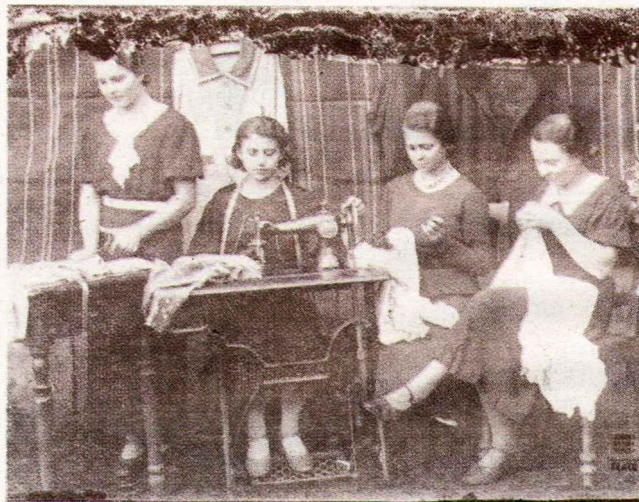


# Praca i sport naszych przodków



FOT. AUTOR NIEZNANY / ZBIORY TEATRU NN

**Jedno ze zdjęć kolekcji. Piękne, leworęczne szwaczki**

**P**rezentujemy kolejny fragment unikatowej kolekcji zdjęć, które trafiły do Ośrodka Brama Grodzka – Teatr NN. To zbiór 2700 przedwojennych, szklanych negatywów. Odnaleziono je w podczas remontu jednej ze staromiejskich kamienic.

Zdjęcia datowane są na lata 1914–1939. Wiele spośród nich to portrety. Znajdziemy na nich zarówno przedstawicieli społeczności chrześcijańskiej, jak i żydowskiej. Nie brakuje też ujęć rzemieślników, sportowców, wojskowych i rolników. Część z fotografii dokumentuje ważne wydarzenia z historii Lublina, np. otwarcie jesiwy. Unikatowy pod względem dokumentalnym jest również

zbiór zdjęć wykonanych na cmentarzach żydowskich. Są to fotografie przedstawiające nagrobki, niekiedy w otoczeniu ludzi. Fotograf pracował nie tylko w Lublinie. W jego zbiorach są bowiem kadry z Nowodworu, Lubartowa i Nałęczowa. Niestety, nie wiadomo kto jest autorem zdjęć. Sporo z nich wykonano w kamienicy przy Rynku 4. Źródła historyczne nie potwierdzają jednak, by działał tam zakład fotograficzny.

Fragmety kolekcji są na naszej stronie ([www.dziennikwschodni.pl](http://www.dziennikwschodni.pl)), a całość jest już dostępna na stronie internetowej Teatru NN, pod adresem <http://teatrnn.pl/ikonografia/negatywy>.

(jsz)