

Lubartowska z lat 30. Tu kwitł handel. ZOBACZ

md | 27.01.2013 , aktualizacja: 27.01.2013 12:37

Na tej ulicy można było kupić niemalże wszystko - kosmetyki, alkohole, kołdry. Była też fabryka cukierków 'Aromat', a także wytwórnia 'bielizny i pijam'

Fotografie sztyldów

1/19



W okresie międzywojennym Stefan Kielsznia szczegółowo dokumentował partery kamienic m.in. przy ul. Świętoduskiej czy Lubartowskiej. Znanych jest w sumie 145 jego fotografii.

Na zdjęciu ul. Nowa 23, dzisiejsza Lubartowska 25

1934

2/19



Ośrodek Brama Grodzka-Teatr NN

Marcin Fedorowicz z Ośrodka 'Brama Grodzka-Teatr NN', w 2010 r., szczególnie przeanalizował plakaty i ogłoszenia na sfotografowanych budynkach i doszedł do wniosku, że zdjęcia zostały wykonane około 1934 r. Wcześniej sądzono, że fotografie powstały w 1937 lub 1938 na zamówienie miejskiego konserwatora zabytków - Józefa Dutkiewicza, w związku z planami ratusza przebudowy niektórych obszarów miasta.

Na zdjęciu ul. Nowa 17, obecnie Lubartowska 19.



Ośrodek Brama Grodzka-Teatr NN

Na zdjęciu dawna Lubartowska 5, dziś 31



Ośrodek Brama Grodzka-Teatr NN

Dawna ul. Nowa 21, dzisiejsza Lubartowska 21



Ośrodek Brama Grodzka-Teatr NN

Dawna ul. Nowa 23, dziś Lubartowska 25.



Ośrodek Brama Grodzka-Teatr NN

Dawna Lubartowska 3, dziś 29.



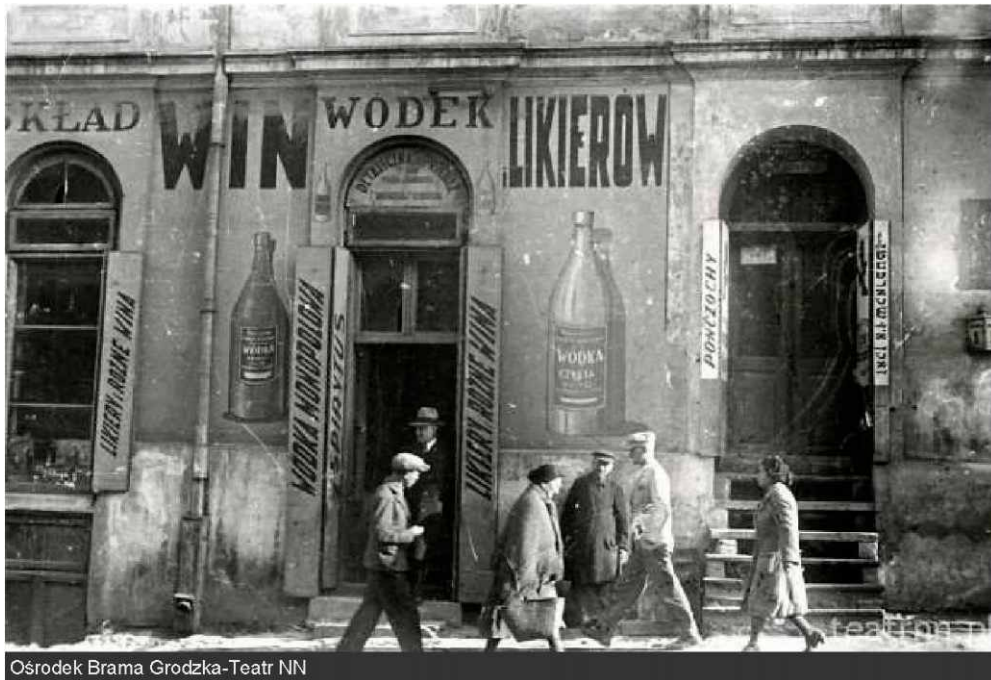
Ośrodek Brama Grodzka-Teatr NN

Nowa 23, dzisiejsza Lubartowska 25.



Ośrodek Brama Grodzka-Teatr NN

Dawna Lubartowska 1



Ośrodek Brama Grodzka-Teatr NN

Dawna Lubartowska 1



Na zdjęciu dawna Lubartowska 15. Powojenny adres tego budynku to nr 41. Dziś już nie istnieje.



Ośrodek Brama Grodzka-Teatr NN

Na zdjęciu widać mostek na rzece Czechówce.



Ośrodek Brama Grodzka-Theatr NN

Dziś w tym miejscu znajduje się sklep 'Bazar'.



Ośrodek Brama Grodzka-Teatr NN

Dawna Lubartowska 7, dziś 33.



Ośrodek Brama Grodzka-Teatr NN



Ośrodek Brama Grodzka-Teatr NN

Dawna Lubartowska 9.



Ośrodek Brama Grodzka-Teatr NN

Dawna Lubartowska 11



Ośrodek Brama Grodzka-Teatr NN

Dawna Lubartowska 13.



Ośrodek Brama Grodzka-Teatr NN

Przed wojną Lubartowska 13.