

Przekrój poprzeczny

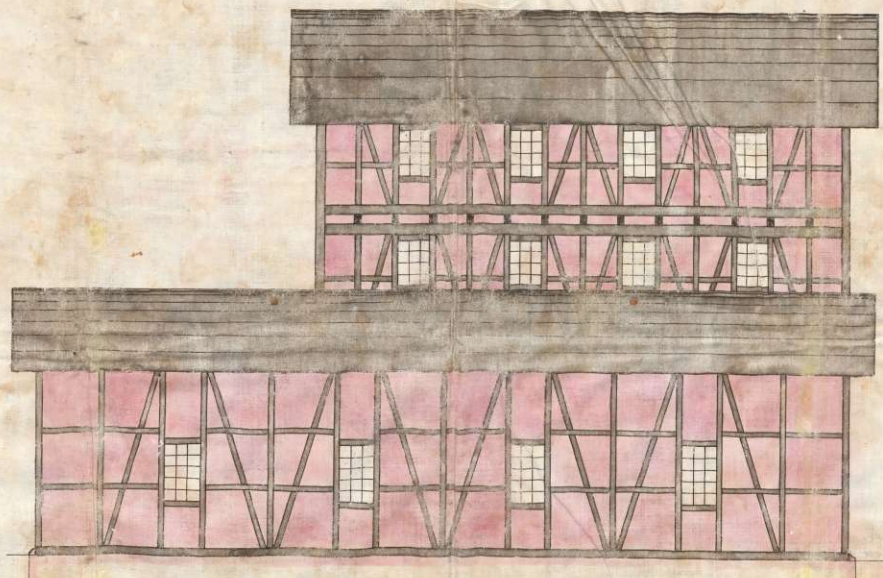
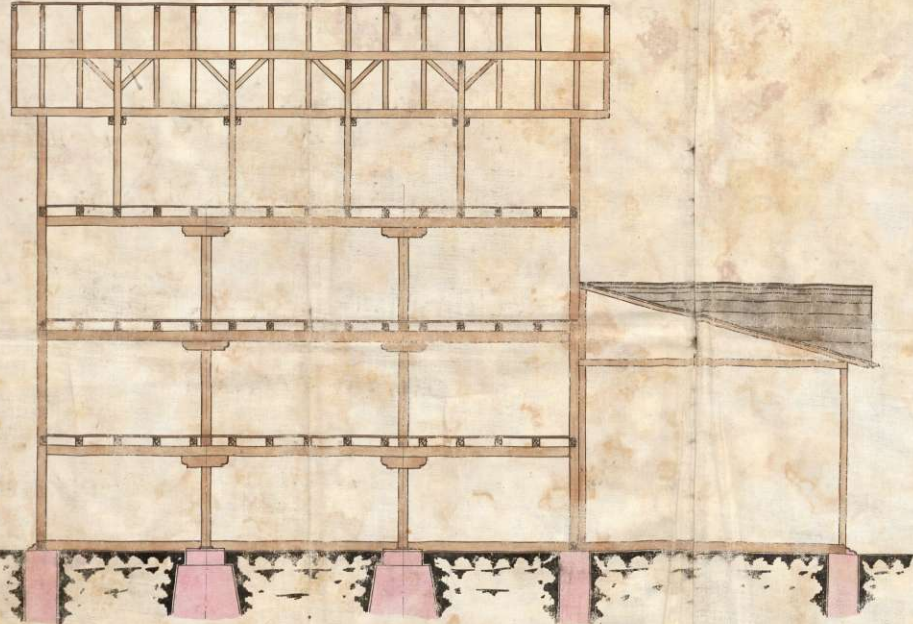
BIURO ODBUDOWY  
JANOWIE LUBELSKIM  
16 października 1919.  
№ 850

Permisjonowe Biuro Odbudowy  
winniej się planu zabudowa z wyznaczenia,  
aby przy budowie uwzględniona byłaby usyp-  
ka i uwzględnione losy planu zabudowy  
i wyznaczenia

KIEROWNIK  
BIURA ODBUDOWY  
JANOWIE LUBELSKIM  
Pierzy.



Przekrój podłużny



Plan

młyna parowego i tartaku

własność Krzysztofa Benesza

w Krasniku - Karzeczce № 332

ziemia Lubelska

Krasnik dnia 15 października 1919.

J. Krasnik  
Krasnik  
1919.

